

Nußdorf - Nussdorf

Großzügiges Landhaus mit Einliegerwohnung und parkähnlichem Garten

Número da propriedade: 26042009



www.von-poll.com

PREÇO DE COMPRA: 1.390.000 EUR • ÁREA: ca. 285 m² • QUARTOS: 7 • ÁREA DO TERRENO: 1.295 m²

Número da propriedade: 26042009 - 83131 Nußdorf - Nussdorf

- **Numa vista geral**
- **O imóvel**
- **Dados energéticos**
- **Plantas dos pisos**
- **Uma primeira impressão**
- **Tudo sobre a localização**
- **Outras informações**
- **Pessoa de contacto**

Número da propriedade: 26042009 - 83131 Nußdorf - Nussdorf

Numa vista geral

Número da propriedade	26042009	Preço de compra	1.390.000 EUR
Área	ca. 285 m ²	Natureza	Casa unifamiliar / Moradia
Forma do telhado	Telhado de sela	Comissão para arrendatários	3,57 % (inkl. MwSt.) des beurkundeten Kaufpreises
Quartos	7	Tipo de construção	Sólido
Quartos	4	Área útil	ca. 120 m ²
Casas de banho	3	Móveis	Terraço, WC de hóspedes, Lareira, Jardim / uso partilhado, Cozinha embutida, Varanda
Ano de construção	1993		
Tipo de estacionamento	2 x Car port, 2 x Lugar de estacionamento ao ar livre		

Número da propriedade: 26042009 - 83131 Nußdorf - Nussdorf

Dados energéticos

Sistemas de aquecimento	Aquecimento central	Certificado Energético	Consumo energético final
Fonte de Energia	Óleo	Procura final de energia	158.10 kWh/m ² a
Certificado Energético válido até	14.05.2036	Classificação energética	E
Aquecimento	Petróleo	Ano de construção de acordo com o certificado energético	1993

Número da propriedade: 26042009 - 83131 Nußdorf - Nussdorf

O imóvel



Número da propriedade: 26042009 - 83131 Nußdorf - Nussdorf

O imóvel



Número da propriedade: 26042009 - 83131 Nußdorf - Nussdorf

O imóvel



Número da propriedade: 26042009 - 83131 Nußdorf - Nussdorf

O imóvel



Número da propriedade: 26042009 - 83131 Nußdorf - Nussdorf

O imóvel



Número da propriedade: 26042009 - 83131 Nußdorf - Nussdorf

O imóvel



Número da propriedade: 26042009 - 83131 Nußdorf - Nussdorf

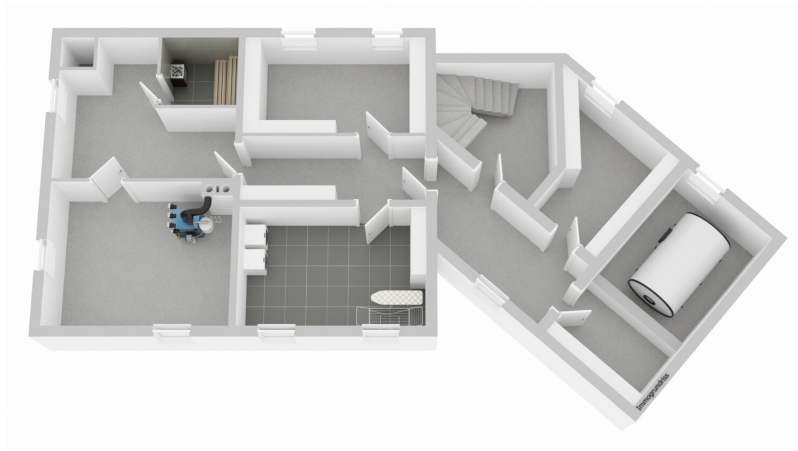
O imóvel



Número da propriedade: 26042009 - 83131 Nußdorf - Nussdorf

Plantas dos pisos





Esta planta não é à escala. Os documentos foram-nos entregues pelo cliente. Por conseguinte, não podemos assumir qualquer responsabilidade pela exatidão das indicações.

Número da propriedade: 26042009 - 83131 Nußdorf - Nussdorf

Uma primeira impressão

Dieses großzügige und wertig gebaute Einfamilienhaus im Landhausstil mit Einliegerwohnung und herrlichem Bergblick präsentiert sich in ruhiger, idyllischer Lage von Nußdorf und überzeugt durch seine vielseitigen Nutzungsmöglichkeiten sowie ein außergewöhnlich großzügiges, fast schon parkähnliches Grundstück mit altem Baumbestand.

Mit einer Gesamtwohnfläche von ca. 285 m² bietet die Immobilie ausreichend Platz für Familien, Mehrgenerationenwohnen oder die Kombination aus Wohnen und Arbeiten sowie Eigennutzung und Vermietung. Insbesondere das ca. 1.300 m² große Grundstück unterstreicht den besonderen Charakter dieser Immobilie.

Das Wohnhaus unterteilt sich in ein Haupthaus und einen Anbau, in dem eine Einliegerwohnung und ein Büro mit Duschbad und Küchenzeile untergebracht sind. Das Büro mit Bad und Küchenzeile könnte ggf. auch als zweite Einliegerwohnung verwendet werden. Insgesamt stehen 7 Zimmer, 3 Bäder, 3 Küchen, ein Hobbyraum mit Dusche und Saunavorbereitung sowie mehrere Nutzräume im Keller zur Verfügung. Der Außenbereich überzeugt nicht nur durch den parkähnlichen Traumgarten, sondern u.a. auch durch die insgesamt ca. 70 m² Natursteinterrassen und Balkone.

Zwischen 2021 und 2023 wurde die Immobilie teilweise modernisiert. Zu den Maßnahmen zählen u.a. die Renovierung der Einliegerwohnung im OG (Erneuerung der Dacheindeckung inklusive Dämmung, Dachfenster, Küche, Bad, Fußböden), die Neugestaltung der Natursteinterrassen sowie ein frischer Fassadenanstrich am kompletten Gebäude. Das Haupthaus befindet sich noch weitgehend im Originalzustand, weshalb hier perspektivisch Schönheitsreparaturen notwendig sind.

Als Internetgeschwindigkeit stehen ein 250 Mbit DSL-Anschluss sowie optional ein Gigabit Kabelanschluss zur Verfügung. Abgerundet wird dieses attraktive Angebot durch ein Doppelcarport, zwei Stellplätze vor dem Carport und ein direkt angebautes Gerätehaus. Eine 1.500 l fassende Gartenwasserzisterne sorgt für kostengünstiges und umweltfreundliches Gießwasser.

Der Außenbereich wurde liebevoll gestaltet und überzeugt u.a. durch einen traumhaften Bergblick und seinen alten Baumbestand.

Die Immobilie ist bereits freigestellt und ab sofort verfügbar. Weitere Informationen zu diesem außergewöhnlichen Angebot erhalten Sie mit unserem vollständigen Exposé.

Número da propriedade: 26042009 - 83131 Nußdorf - Nussdorf

Tudo sobre a localização

Die sehr ruhig gelegene Immobilie befindet sich am Ortsrand der Gemeinde Nußdorf am Inn. Nußdorf am Inn überzeugt durch seinen dörflichen Charme, gepaart mit moderner Wohnqualität.

Die Nachbarschaft ist geprägt von Ein- und Zweifamilienhäusern, gepflegten Gärten und einer harmonischen Dorfgemeinschaft. Gleichzeitig ermöglicht die Nähe zu Rosenheim, München und Salzburg ein vielfältiges berufliches, kulturelles und gesellschaftliches Umfeld.

Kindergarten und Grundschule sowie kleinere Einkaufsmöglichkeiten wie eine Bäckerei und ein Hofladen sind mit dem Fahrrad sehr gut und auch zu Fuß noch relativ gut erreichbar. Auch Vereine, Gastronomieangebote sowie Sport- und Spielplätze sind im Ort vorhanden.

Über die nahegelegenen Autobahnen A8 und A93 sind auch weiter entfernte Städte wie z.B. Salzburg, Kufstein und München relativ schnell erreichbar. Der öffentliche Nahverkehr ermöglicht zudem eine komfortable Anbindung an die umliegenden Gemeinden.

Besonders hervorzuheben ist u.a. die Nähe zum Chiemsee oder auch zu bekannten Bergen wie der Hochries, der Kampenwand und vielen weiteren überregional bekannten Ausflugszielen.

Weitere Informationen erhalten Sie mit unserem vollständigen Exposé.

Número da propriedade: 26042009 - 83131 Nußdorf - Nussdorf

Outras informações

Wir bitten um Verständnis, dass Besichtigungstermine nur nach Vorlage einer Finanzierungsbestätigung oder eines anderen geeigneten Vermögensnachweises möglich sind.

Gerne bieten wir Ihnen über unser Partnerunternehmen VON POLL FINANCE maßgeschneiderte Finanzierungslösungen mit einer Best-Zins-Prüfung aus rund 700 Finanzinstituten an.

Número da propriedade: 26042009 - 83131 Nußdorf - Nussdorf

Pessoa de contacto

Para mais informações, queira contactar a sua pessoa de contacto:

Bernd Salzmann

Herzog-Otto-Straße 2, 83022 Rosenheim

Tel.: +49 8031 - 90 10 88 0

E-Mail: rosenheim@von-poll.com

Para o aviso de isenção de responsabilidade da von Poll Immobilien GmbH

www.von-poll.com