

Kaiserslautern

Attraktives Einfamilienhaus auf großem Eigentumsgrundstück – Nähe PRE-Park

Número da propriedade: 25199781



PREÇO DE COMPRA: 459.000 EUR • ÁREA: ca. 190 m² • QUARTOS: 6 • ÁREA DO TERRENO: 694 m²

Número da propriedade: 25199781 - 67657 Kaiserslautern

- Numa vista geral
- O imóvel
- Dados energéticos
- Plantas dos pisos
- Uma primeira impressão
- Detalhes do equipamento
- Tudo sobre a localização
- Outras informações
- Pessoa de contacto

Número da propriedade: 25199781 - 67657 Kaiserslautern

Numa vista geral

Número da propriedade	25199781
Área	ca. 190 m²
Forma do telhado	Telhado de sela
Quartos	6
Casas de banho	1
Ano de construção	1938
Tipo de estacionamento	2 x Lugar de estacionamento ao ar livre, 1 x Garagem

Preço de compra	459.000 EUR
Natureza	Casa unifamiliar / Moradia
Comissão para arrendatários	Käuferprovision beträgt 3,57 % (inkl. MwSt.) des beurkundeten Kaufpreises
Modernização / Reciclagem	2019
Tipo de construção	Sólido
Móveis	Terraço, Lareira, Jardim / uso partilhado, Varanda

Número da propriedade: 25199781 - 67657 Kaiserslautern

Dados energéticos

Sistemas de aquecimento	Aquecimento central	Certificado Energético	Consumo energético final
Fonte de Energia	Gás natural leve	Procura final de energia	299.30 kWh/m²a
Certificado Energético válido até	14.01.2035	Classificação energética	H
Aquecimento	Gás	Ano de construção de acordo com o certificado energético	1938

Número da propriedade: 25199781 - 67657 Kaiserslautern

O imóvel



Número da propriedade: 25199781 - 67657 Kaiserslautern

O imóvel



Número da propriedade: 25199781 - 67657 Kaiserslautern

O imóvel



Número da propriedade: 25199781 - 67657 Kaiserslautern

O imóvel



Número da propriedade: 25199781 - 67657 Kaiserslautern

O imóvel



Número da propriedade: 25199781 - 67657 Kaiserslautern

O imóvel



VP VON POLL IMMOBILIEN

Immobilienbewertung – exklusiv und professionell.

- Was ist Ihre Immobilie wert?
- Wie entwickelt sich der Wert Ihrer Immobilie in Zukunft?
- Wie wirkt sich eine Modernisierung auf den Wert ihrer Immobilie aus?

Ihre persönliche und exklusive Immobilienanalyse erhalten Sie nach nur wenigen Klicks.

www.von-poll.com



Número da propriedade: 25199781 - 67657 Kaiserslautern

O imóvel



Número da propriedade: 25199781 - 67657 Kaiserslautern

O imóvel



Número da propriedade: 25199781 - 67657 Kaiserslautern

O imóvel



Número da propriedade: 25199781 - 67657 Kaiserslautern

O imóvel



Número da propriedade: 25199781 - 67657 Kaiserslautern

O imóvel



Ihre Immobilienspezialisten

Eigentümern bieten wir eine kostenfreie und unverbindliche
Marktpreiseinwertung ihrer Immobilie an.

Kontaktieren Sie uns, wir freuen uns darauf, Sie persönlich und individuell zu beraten.

T.: 0631 - 41 49 989 0

Partner-Shop Kaiserslautern | Fruchthallstraße 11 | 67655 Kaiserslautern | kaiserslautern@von-poll.com | www.von-poll.com/kaiserslautern

Vanessa Lacagnina
Immobilienmaklerin (IHK)

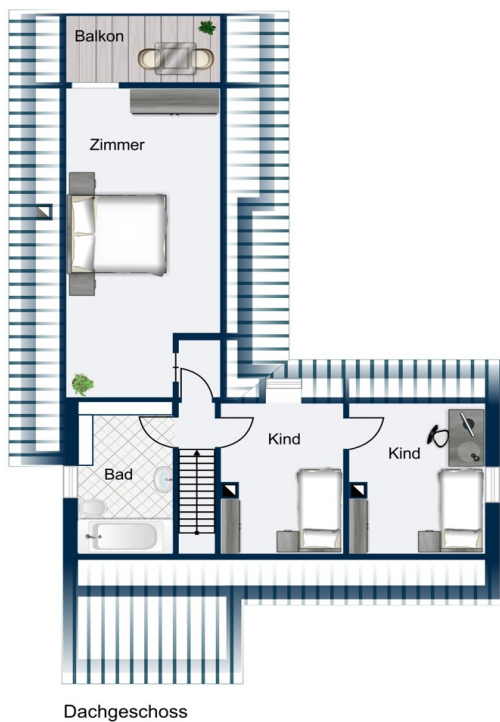
✉ vanessa.lacagnina@von-poll.com
☎ 0631 - 41499890

Número da propriedade: 25199781 - 67657 Kaiserslautern

Plantas dos pisos



Erdgeschoss



Esta planta não é à escala. Os documentos foram-nos entregues pelo cliente. Por conseguinte, não podemos assumir qualquer responsabilidade pela exatidão das indicações.

Número da propriedade: 25199781 - 67657 Kaiserslautern

Uma primeira impressão

Zum Verkauf steht ein großzügiges Einfamilienhaus mit einer Wohnfläche von ca. 190 m² auf einem ca. 694 m² großen Eigentumsgrundstück. Das 1938 errichtete und 1979 kernsanierte Haus bietet großzügigen Raum zur Umsetzung persönlicher Wohnkonzepte und richtet sich an Käufer, die eine durchdachte Raumaufteilung und vielfältige Nutzungsmöglichkeiten zu schätzen wissen. Im Jahr 2019 wurde die Fassade umfassend und hochwertig erneuert, wodurch sich das Objekt heute in einem äußerst gepflegten Erscheinungsbild präsentiert. Die Innenräume befinden sich derzeit im Rohbau und warten auf eine vollständige Neugestaltung. So eröffnet sich die Chance, das Innere ganz nach eigenen Vorstellungen zu planen und modernen Wohnkomfort zu realisieren.

Die insgesamt sechs Zimmer verteilen sich auf zwei Ebenen und bieten genügend Platz für Familien oder Paare mit zusätzlichem Raumbedarf. Im Erdgeschoss erwarten Sie ein großzügiger Wohnbereich mit direktem Zugang zum Garten, ein Esszimmer sowie ein weiteres Zimmer, das sich als Elternschlafzimmer nutzen lässt. Die Küche bietet ausreichend Platz für eine moderne Einbauküche und einen Essbereich. Das Tageslicht-Badezimmer ist barrierefrei konzipiert und wurde im Rahmen der letzten Modernisierung im Jahr 2019 vollständig erneuert.

Im Obergeschoss befinden sich vier zusätzliche Zimmer, die sich als Schlaf-, Kinder- oder Arbeitszimmer nutzen lassen. Vorhandene Leitungen ermöglichen den Einbau eines zusätzlichen Badezimmers in einem der Räume.

Die Immobilie erhielt im Jahr 2019 weitere umfangreiche Modernisierungen. Hierzu gehören der Austausch sämtlicher Fenster, die Erneuerung der Leitungssysteme für Gas, Wasser, Strom und Abwasser, die Modernisierung der Heizungsanlage sowie der komplette Umbau des Badezimmers zu einer barrierefreien Einheit. Das Dach wurde ca. 2015 erneuert und gedämmt.

Das großzügige Grundstück bietet neben dem Hauptgebäude eine Garage sowie zwei zusätzliche Stellplätze. Der weitläufige Garten mit einer weiteren überdachten Terrasse eröffnet vielfältige Nutzungsmöglichkeiten, sei es zum Entspannen, Gärtnern oder Spielen.

Dieses Einfamilienhaus bietet Ihnen die Möglichkeit, ein Haus nach Ihren eigenen Vorstellungen zu gestalten und von den bereits durchgeführten Modernisierungen zu profitieren. Überzeugen Sie sich bei einer Besichtigung von den vielfältigen

Möglichkeiten, die Ihnen dieses Objekt bietet. Für weitere Informationen oder einen Besichtigungstermin stehen wir Ihnen gerne zur Verfügung.

Número da propriedade: 25199781 - 67657 Kaiserslautern

Detalhes do equipamento

Modernisierungen 2019:

- neue Fenster
- Leitungssysteme (Gas, Wasser, Strom, Abwasser)
- Heizungsanlagen
- Badezimmer (barrierefrei)
- neues Dach (ca. 2015)
- Garage und zwei Stellplätze
- großer Garten mit Terrasse und überdachter Terrasse

Número da propriedade: 25199781 - 67657 Kaiserslautern

Tudo sobre a localização

Das Haus befindet sich in attraktiver Lage in unmittelbarer Nähe des beliebten Pre-Parks und überzeugt durch eine sehr gute Infrastruktur. Supermärkte, Restaurants, Fitnessstudios sowie weitere Angebote des täglichen Bedarfs sind bequem zu Fuß erreichbar.

Die Anbindung an das Verkehrsnetz ist ausgezeichnet: Die nahegelegene Autobahn ermöglicht eine schnelle Erreichbarkeit der umliegenden Städte und Regionen – ideal für Berufspendler und Vielreisende.

Bildungseinrichtungen wie Schulen und Kindergärten sind mit dem Auto oder öffentlichen Verkehrsmitteln gut erreichbar.

Número da propriedade: 25199781 - 67657 Kaiserslautern

Outras informações

Es liegt ein Energiebedarfsausweis vor.

Dieser ist gültig bis 14.1.2035.

Endenergiebedarf beträgt 299.30 kwh/(m²*a).

Wesentlicher Energieträger der Heizung ist Erdgas leicht.

Das Baujahr des Objekts lt. Energieausweis ist 1938.

Die Energieeffizienzklasse ist H.

HAFTUNG: Wir weisen darauf hin, dass die von uns weitergegebenen Objektinformationen, Unterlagen, Pläne etc. vom Verkäufer bzw. Vermieter stammen. Eine Haftung für die Richtigkeit oder Vollständigkeit der Angaben übernehmen wir daher nicht. Es obliegt daher unseren Kunden, die darin enthaltenen Objektinformationen und Angaben auf ihre Richtigkeit hin zu überprüfen. Alle Immobilienangebote sind freibleibend und vorbehaltlich Irrtümer, Zwischenverkauf- und Vermietung oder sonstiger Zwischenverwertung.

UNSER SERVICE FÜR SIE ALS EIGENTÜMER:

Planen Sie den Verkauf oder die Vermietung Ihrer Immobilie, so ist es für Sie wichtig, deren Marktwert zu kennen. Lassen Sie kostenfrei und unverbindlich den aktuellen Wert Ihrer Immobilie professionell durch einen unserer Immobilienspezialisten einschätzen. Unser bundesweites und internationales Netzwerk ermöglicht es uns, Verkäufer bzw. Vermieter und Interessenten bestmöglich zusammenzuführen.

Número da propriedade: 25199781 - 67657 Kaiserslautern

Pessoa de contacto

Para mais informações, queira contactar a sua pessoa de contacto:

Carsten Cherdron

Stiftsplatz 5, 67655 Kaiserslautern
Tel.: +49 631 - 41 49 989 0
E-Mail: kaiserslautern@von-poll.com

Para o aviso de isenção de responsabilidade da von Poll Immobilien GmbH

www.von-poll.com