

Pinneberg

Gepflegtes Einfamilienhaus auf weitläufigem Sonnengrundstück

Número da propriedade: 26106013



PREÇO DO ALUGUEL: 2.000 EUR • ÁREA: ca. 127,8 m² • QUARTOS: 5 • ÁREA DO TERRENO: 812 m²

Número da propriedade: 26106013 - 25421 Pinneberg

- **Numa vista geral**
- **O imóvel**
- **Dados energéticos**
- **Plantas dos pisos**
- **Uma primeira impressão**
- **Detalhes do equipamento**
- **Tudo sobre a localização**
- **Outras informações**
- **Pessoa de contacto**

Número da propriedade: 26106013 - 25421 Pinneberg

Numa vista geral

| | |
|------------------------|---|
| Número da propriedade | 26106013 |
| Área | ca. 127,8 m ² |
| Forma do telhado | Telhado de quadril |
| Disponibilidade | 15.08.2026 |
| Quartos | 5 |
| Quartos | 3 |
| Casas de banho | 1 |
| Ano de construção | 2017 |
| Tipo de estacionamento | 3 x Lugar de estacionamento ao ar livre |

| | |
|--------------------|--|
| Preço do aluguel | 2.000 EUR |
| Custos adicionais | 200 EUR |
| Natureza | Casa unifamiliar / Moradia |
| Tipo de construção | Sólido |
| Móveis | Terraço, WC de hóspedes, Jardim / uso partilhado, Cozinha embutida |

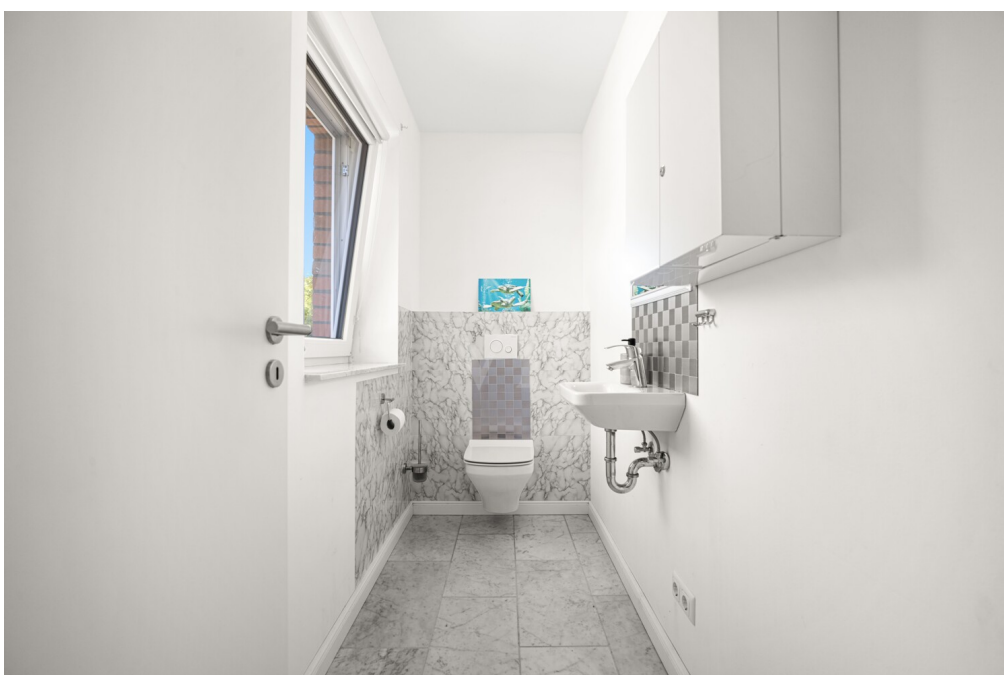
Número da propriedade: 26106013 - 25421 Pinneberg

Dados energéticos

| | | | |
|-----------------------------------|-------------------------------|--|--------------------------|
| Sistemas de aquecimento | Aquecimento por chão radiante | Certificado Energético | Consumo energético final |
| Fonte de Energia | Gás | Procura final de energia | 49.00 kWh/m²a |
| Certificado Energético válido até | 28.11.2027 | Classificação energética | A |
| Aquecimento | Gás | Ano de construção de acordo com o certificado energético | 2017 |

Número da propriedade: 26106013 - 25421 Pinneberg

O imóvel



Número da propriedade: 26106013 - 25421 Pinneberg

O imóvel



Número da propriedade: 26106013 - 25421 Pinneberg

O imóvel



Número da propriedade: 26106013 - 25421 Pinneberg

O imóvel



Número da propriedade: 26106013 - 25421 Pinneberg

O imóvel



Número da propriedade: 26106013 - 25421 Pinneberg

O imóvel



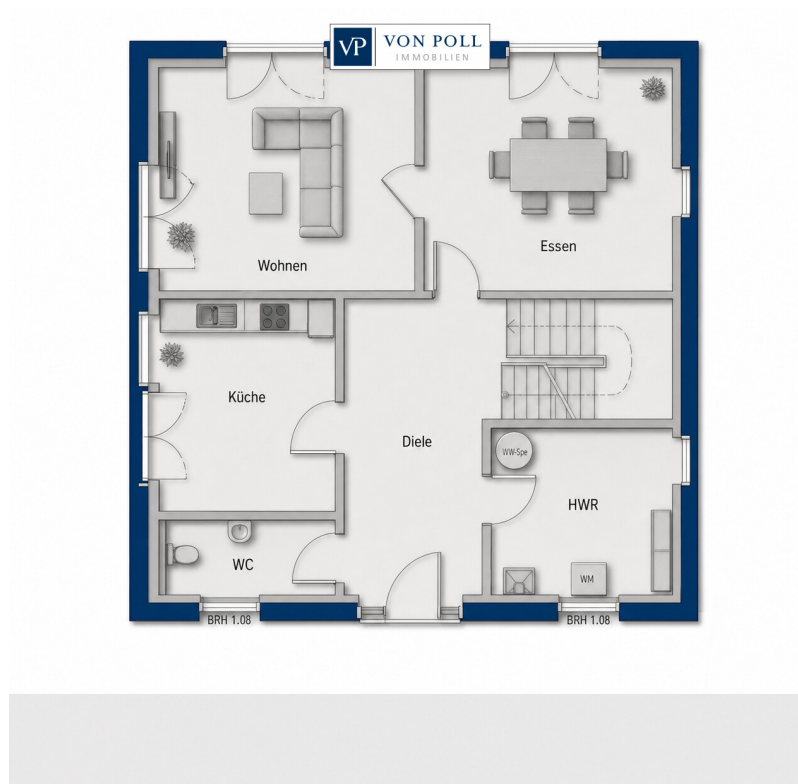
Número da propriedade: 26106013 - 25421 Pinneberg

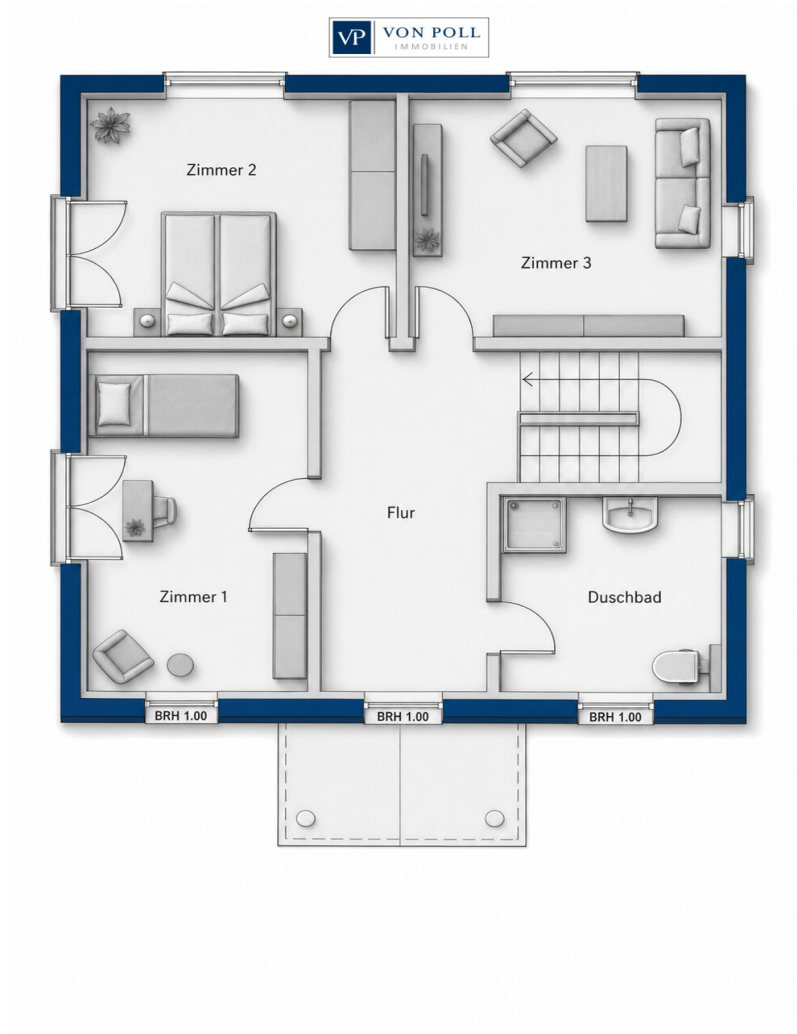
O imóvel



Número da propriedade: 26106013 - 25421 Pinneberg

Plantas dos pisos





Esta planta não é à escala. Os documentos foram-nos entregues pelo cliente. Por conseguinte, não podemos assumir qualquer responsabilidade pela exatidão das indicações.

Número da propriedade: 26106013 - 25421 Pinneberg

Uma primeira impressão

Dieses gepflegte Einfamilienhaus befindet sich in einer der beliebtesten und gefragtesten Wohnstraßen Pinnebergs und vereint großzügiges Wohnen mit einem weitläufigen Grundstück in hervorragender Wohnlage. Mit einer Wohnfläche von ca. 128 m² und einem beeindruckenden Grundstück von rund 812 m² bietet die Immobilie ein ideales Zuhause für Familien, Gartenliebhaber und alle, die Wert auf ein ruhiges, gepflegtes Wohnumfeld mit viel Freiraum legen.

Die durchdachte Raumaufteilung, helle Wohnbereiche und zahlreiche Fensterflächen schaffen eine freundliche, lichtdurchflutete Wohnatmosphäre, in der man sich vom ersten Moment an wohlfühlt. Die großzügigen Außenflächen laden zum Entspannen, Spielen oder Gärtnern ein und bieten vielfältige Möglichkeiten, die Freizeit im eigenen Garten zu genießen.

Beheizt wird die Immobilie über eine Gaszentralheizung. Die Kosten für Gas, Wasser und Strom melden die Mieter eigenständig bei den jeweiligen Versorgungsunternehmen an und rechnen diese direkt mit den Anbietern ab.

Das Mietverhältnis wird auf Grundlage eines Hamburger Mietvertrages geschlossen. Es wird eine Indexmiete vereinbart, deren Entwicklung sich nach dem vom Statistischen Bundesamt ermittelten Verbraucherpreisindex für Deutschland richtet. Die Mindestmietdauer beträgt 24 Monate und schafft sowohl für Mieter als auch für Vermieter eine verlässliche Planungs- und Vertragssicherheit.

Besonders hervorzuheben ist die begehrte Lage in einer ruhigen, gewachsenen Wohngegend. Einkaufsmöglichkeiten für den täglichen Bedarf, Schulen, Kindergärten, Ärzte, Sport- und Freizeitangebote sowie der öffentliche Nahverkehr befinden sich in komfortabler Entfernung. Gleichzeitig profitieren Sie von der ausgezeichneten Anbindung an die Hamburger Innenstadt sowie an die umliegenden Gemeinden.

Dieses Einfamilienhaus überzeugt durch seine gelungene Kombination aus großzügiger Wohnfläche, weitläufigem Grundstück und erstklassiger Lage. Ein attraktives Zuhause für alle, die die Vorzüge eines gepflegten Einfamilienhauses in einer der besten Wohnlagen Pinnebergs langfristig genießen möchten.

Número da propriedade: 26106013 - 25421 Pinneberg

Detalhes do equipamento

- südausgerichtetes Grundstück
- Glaserfaseranschluß für schnelles Internet
- Fußbodenheizung
- Einbauküche mit Elektrogeräten
- Gäste-WC
- Duschbad
- Spitzboden als zusätzlichen Stauraum
- Stellplätze für PKW

Número da propriedade: 26106013 - 25421 Pinneberg

Tudo sobre a localização

Pinneberg, eine lebendige Stadt im Speckgürtel Hamburgs, verbindet städtisches Leben mit naturnahem Wohnen. Nur rund 20 Kilometer von der Hamburger Innenstadt entfernt, bietet Pinneberg eine hervorragende Infrastruktur und ist besonders für Familien attraktiv.

Die Stadt verfügt über ein breites Bildungsangebot. Neben mehreren Kindergärten gibt es zahlreiche Grundschulen, weiterführende Schulen wie Gymnasien und eine Berufsschule, die moderne Bildungsstandards erfüllen. Für die Kleinsten sorgen liebevoll geführte Kindertagesstätten in den verschiedenen Stadtteilen.

Freizeitmöglichkeiten sind in Pinneberg vielfältig: Die Stadt ist bekannt für ihre Parks und Grünanlagen, darunter der Drosteipark und das Naherholungsgebiet Fahlt. Sportbegeisterte finden in den zahlreichen Vereinen und Sportanlagen ein breites Angebot, während Kulturliebhaber von Veranstaltungen in der Drostei und der Stadtbücherei profitieren. Das Umland lädt zu ausgedehnten Spaziergängen oder Fahrradtouren ein, ideal für Naturliebhaber.

Einkaufsmöglichkeiten sind in Pinneberg ebenfalls reichlich vorhanden. Von charmanten Einzelhandelsgeschäften in der Innenstadt bis zu großen Einkaufszentren und Supermärkten ist für jeden Bedarf gesorgt. Wochenmärkte bieten regionale Produkte und laden zum Bummeln ein.

Die Verkehrsanbindung ist ausgezeichnet: Über die A23 und den öffentlichen Nahverkehr gelangen Sie schnell nach Hamburg oder in die umliegenden Gemeinden. Auch der Bahnhof Pinneberg als wichtiger Knotenpunkt sorgt für eine problemlose Mobilität.

Pinneberg bietet ein harmonisches Lebensumfeld, in dem Stadt und Natur ideal verschmelzen.

Número da propriedade: 26106013 - 25421 Pinneberg

Outras informações

HAFTUNG: Wir weisen darauf hin, dass die von uns weitergegebenen Objektinformationen, Unterlagen, Pläne etc. vom Verkäufer bzw. Vermieter stammen. Eine Haftung für die Richtigkeit oder Vollständigkeit der Angaben übernehmen wir daher nicht. Es obliegt daher unseren Kunden, die darin enthaltenen Objektinformationen und Angaben auf ihre Richtigkeit hin zu überprüfen. Alle Immobilienangebote sind freibleibend und vorbehaltlich Irrtümer, Zwischenverkauf- und Vermietung oder sonstiger Zwischenverwertung.

UNSER SERVICE FÜR SIE ALS EIGENTÜMER:

Planen Sie den Verkauf oder die Vermietung Ihrer Immobilie, so ist es für Sie wichtig, deren Marktwert zu kennen. Lassen Sie kostenfrei und unverbindlich den aktuellen Wert Ihrer Immobilie professionell durch einen unserer Immobilienspezialisten einschätzen. Unser bundesweites und internationales Netzwerk ermöglicht es uns, Verkäufer bzw. Vermieter und Interessenten bestmöglich zusammenzuführen.

Número da propriedade: 26106013 - 25421 Pinneberg

Pessoa de contacto

Para mais informações, queira contactar a sua pessoa de contacto:

Pierre Rosenberg

Hauptstraße 63, 25462 Rellingen

Tel.: +49 4101 - 80 80 41 0

E-Mail: pinneberg@von-poll.com

Para o aviso de isenção de responsabilidade da von Poll Immobilien GmbH

www.von-poll.com