

Poppenhausen (Wasserkuppe)

Privilegiert wohnen am Fuß der Wasserkuppe

Número da propriedade: 26226014



www.von-poll.com

PREÇO DE COMPRA: 595.000 EUR • ÁREA: ca. 396 m² • QUARTOS: 12 • ÁREA DO TERRENO: 3.115 m²

Número da propriedade: 26226014 - 36163 Poppenhausen (Wasserkuppe)

- Numa vista geral
- O imóvel
- Dados energéticos
- Plantas dos pisos
- Uma primeira impressão
- Detalhes do equipamento
- Tudo sobre a localização
- Outras informações
- Pessoa de contacto

Número da propriedade: 26226014 - 36163 Poppenhausen (Wasserkuppe)

Numa vista geral

Número da propriedade	26226014	Preço de compra	595.000 EUR
Área	ca. 396 m ²	Comissão para arrendatários	Käuferprovision beträgt 3,57 % (inkl. MwSt.) des beurkundeten Kaufpreises
Forma do telhado	Telhado de sela	Tipo de construção	Sólido
Quartos	12	Área útil	ca. 104 m ²
Quartos	6	Móveis	WC de hóspedes, Lareira, Cozinha embutida
Casas de banho	3		
Tipo de estacionamento	2 x Car port, 3 x Lugar de estacionamento ao ar livre		

Número da propriedade: 26226014 - 36163 Poppenhausen (Wasserkuppe)

Dados energéticos

Fonte de Energia	Óleo	Certificado Energético	Consumo energético final
Certificado Energético válido até	20.06.2027	Procura final de energia	179.20 kWh/m ² a
		Classificação energética	F
		Ano de construção de acordo com o certificado energético	1975

Número da propriedade: 26226014 - 36163 Poppenhausen (Wasserkuppe)

O imóvel



Número da propriedade: 26226014 - 36163 Poppenhausen (Wasserkuppe)

O imóvel



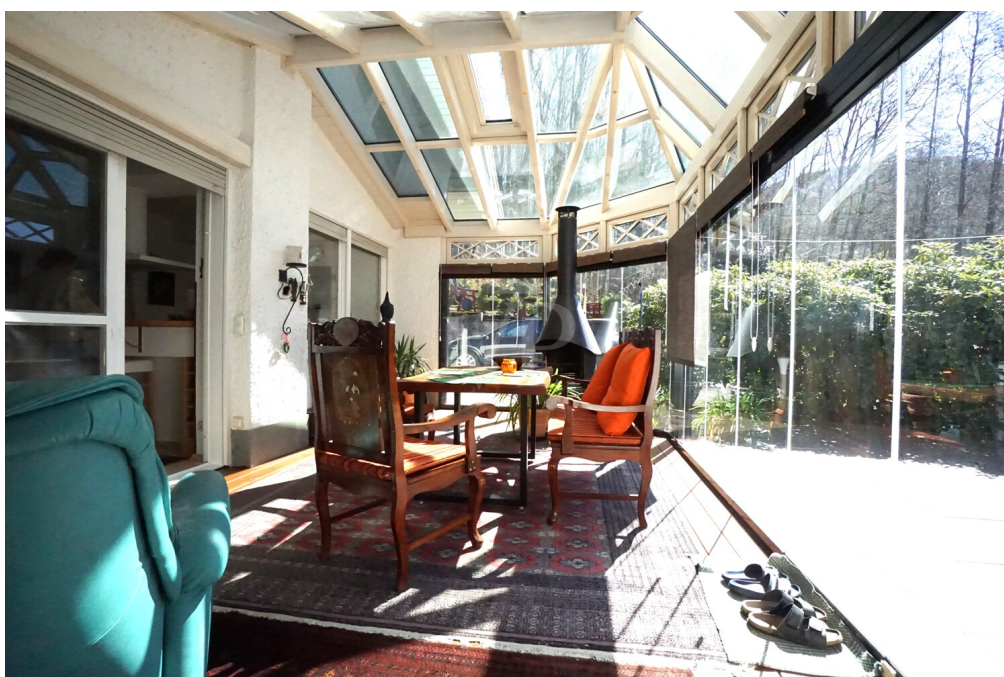
Número da propriedade: 26226014 - 36163 Poppenhausen (Wasserkuppe)

O imóvel



Número da propriedade: 26226014 - 36163 Poppenhausen (Wasserkuppe)

O imóvel



Número da propriedade: 26226014 - 36163 Poppenhausen (Wasserkuppe)

O imóvel



Número da propriedade: 26226014 - 36163 Poppenhausen (Wasserkuppe)

O imóvel



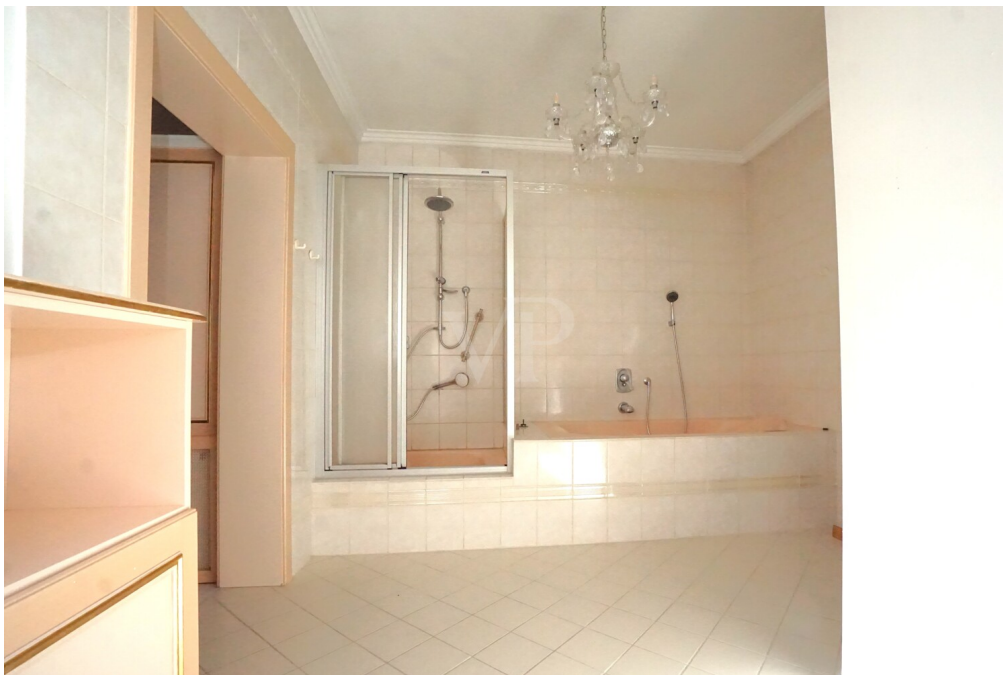
Número da propriedade: 26226014 - 36163 Poppenhausen (Wasserkuppe)

O imóvel



Número da propriedade: 26226014 - 36163 Poppenhausen (Wasserkuppe)

O imóvel



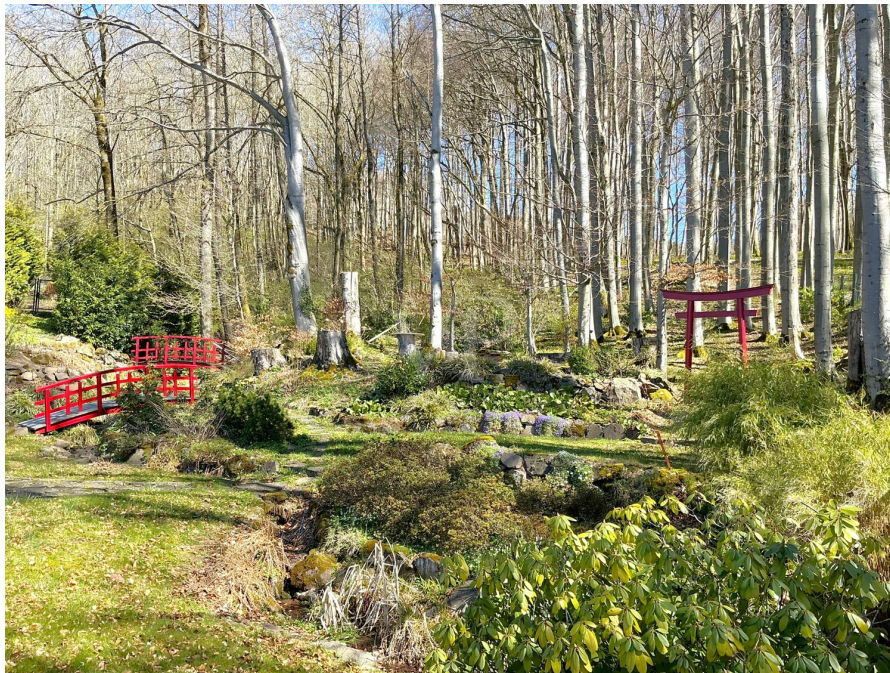
Número da propriedade: 26226014 - 36163 Poppenhausen (Wasserkuppe)

O imóvel



Número da propriedade: 26226014 - 36163 Poppenhausen (Wasserkuppe)

O imóvel



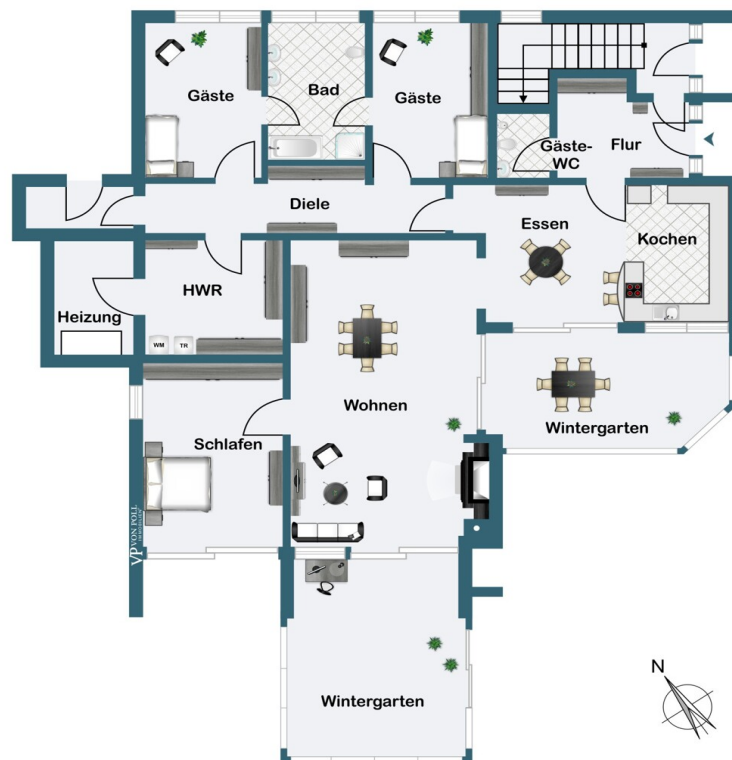
Número da propriedade: 26226014 - 36163 Poppenhausen (Wasserkuppe)

O imóvel

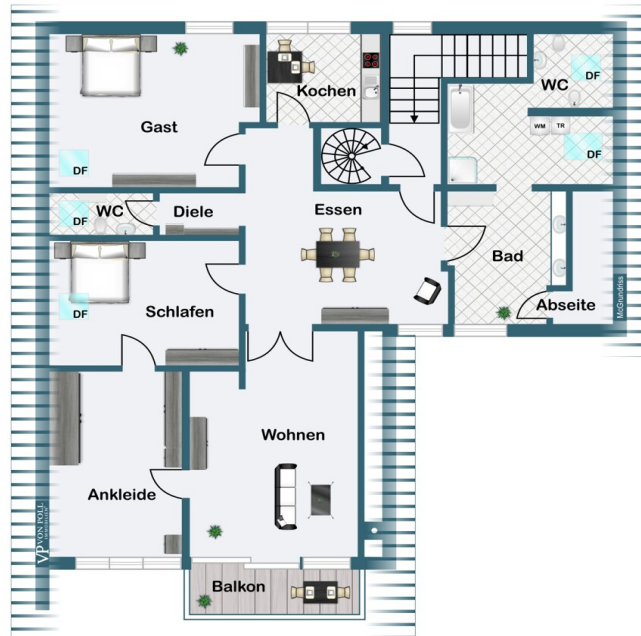


Número da propriedade: 26226014 - 36163 Poppenhausen (Wasserkuppe)

Plantas dos pisos



Erdgeschoss



Obergeschoss



Dachgeschoss



Esta planta não é à escala. Os documentos foram-nos entregues pelo cliente. Por conseguinte, não podemos assumir qualquer responsabilidade pela exatidão das indicações.

Número da propriedade: 26226014 - 36163 Poppenhausen (Wasserkuppe)

Uma primeira impressão

Das großzügige Zweifamilienhaus mit Einliegerwohnung bietet Ihnen auf einer Wohnfläche von ca. 396 m² ein komfortables Ambiente. Es eignet sich sowohl für größere Familien als auch für mehrere Generationen oder zum Wohnen und Arbeiten unter einem Dach.

Das nicht unterkellerte Haus, Baujahr ca. 1975, wurde auf einem 3.115 m² großen Grundstück außerhalb der geschlossenen Ortslage von Poppenhausen errichtet und stellt schon deshalb eine Besonderheit dar. Die Wohnfläche teilt sich wie folgt auf:

- Erdgeschoss ca. 191 m², 5 Zimmer, Küche, Tageslichtbad, Gäste-WC, Hauswirtschaftsraum, Heizraum, 2 Wintergärten
 - Obergeschoss ca. 162 m², 5 Zimmer, Küche, Tageslichtbad, Gäste-WC, Balkon
 - Apartment im Dachgeschoss ca. 43 m², 2 Zimmer, Küche, Tageslichtbad
- Im Wohnzimmer sorgt ein Kamin für behagliche Atmosphäre. Zur offenen Einbauküche aus dem Jahr 2002 gehört eine ca. 2 m² große Kühlzelle. Beide Wintergärten sind nach Südwesten ausgerichtet und beheizt. Ihre Fläche ist in der angegebenen Wohnfläche nicht enthalten.

Die Wohnung im Obergeschoss verfügt über ein luxuriöses Tageslichtbad. Vom Wohnzimmer gelangt man auf den Südwestbalkon. An das Schlafzimmer grenzt ein großzügiges Ankleidezimmer, welches auch als Kinder- oder Arbeitszimmer genutzt werden kann.

Das Apartment im Dachgeschoss besteht aus einem Wohn-/Schlafraum, einer kleinen Küche sowie einem Duschbad.

Das Haus hat ein 36,5 cm starkes Außenmauerwerk. Die Holzfenster mit Zweifachverglasung stammen aus dem Baujahr, die Dachfenster wurden mit einer Ausnahme bereits erneuert. Fußbodenbeläge sind Naturstein, Laminat, Fliesen und Teppichboden. Die Innentüren sind teilweise mit Glaselementen oder als Rundbogentüren ausgeführt. Alle Hausanschlüsse wurden ca. 2002 erneuert. Die

Öl-Zentralheizung wurde ebenfalls 2002 ausgetauscht. Die übrige Anlagentechnik befindet sich überwiegend auf dem Stand des Baujahres. Kaufinteressenten sollten Sanierungsmaßnahmen mit einplanen.

Die weitläufige Außenfläche, in der asiatische Stilelemente besondere Akzente setzen, ist sehr geschmackvoll angelegt. Sie wird von einem natürlichen Bachlauf durchzogen.

Zur Immobilie gehören ein massiver Doppelcarport mit Satteldach, Baujahr 2009, sowie 3 Außenstellplätze. Im Kaufpreis enthalten sind die Einbauküche im EG inkl. Kühlzelle sowie die Küchenzeilen im OG und DG.

Die Einliegerwohnung im DG ist vermietet, im Übrigen wird die Immobilie nach Absprache frei übergeben. Aus Diskretionsgründen zeigen wir keine Fotos der Wohnung im DG.

Número da propriedade: 26226014 - 36163 Poppenhausen (Wasserkuppe)

Detalhes do equipamento

- Massivbau mit 36,5 cm Außenmauerwerk
- Nicht unterkellert
- Raumhöhe im EG und OG ca. 2,70 m
- Offene Einbauküche mit integrierter Theke im EG
- Kühlzelle
- Zwei Küchenzeilen (OG und DG)
- 3 Tageslichtbäder
- 2 Gäste-WC
- Holzfenster mit Zweifachverglasung
- Innentüren tw. mit Glaselementen oder Rundbogentüren
- Fußböden: Naturstein, Laminat, Fliesen und Teppichboden
- Öl-Zentralheizung aus dem Jahr 2002
- 1 Kamin, 1 Kaminofen
- 1 Wintergarten Baujahr 2012 mit Ganzglas-Schiebe-Dreh-Tür
- 1 Wintergarten Baujahr 2023 mit elektrischer Verschattung
- Südwestbalkon im OG
- TV-SAT-Anlage
- Nutzfläche ca. 104 m² (EG ca. 86 m², OG ca. 13 m², DG ca. 5 m²)
- Doppelcarport mit Stauraum im Dach
- 3 Außenstellplätze
- Große, geschmackvoll angelegte Außenfläche mit natürlichem Bachlauf
- Schmiedeeiserne Zaunanlage zur Straße
- Gartenhaus
- Zisterne

Número da propriedade: 26226014 - 36163 Poppenhausen (Wasserkuppe)

Tudo sobre a localização

Leben, wo andere gerne Urlaub machen: Poppenhausen mit seinen knapp 3.000 Einwohnern liegt in der Hochrhön, am Hang der Wasserkuppe, des Pferdskopfes und des Eubeberges. Neben der Kerngemeinde gibt es 4 weitere Ortsteile. Die Immobilie gehört zum Ortsteil Rodholz. Die nächste Bushaltestelle ist ca. 600 m entfernt und verbindet Poppenhausen über Gersfeld mit der Stadt Fulda.

Poppenhausen verfügt über eine sehr gute Infrastruktur: u.a. zwei Kindertagesstätten, Grundschule, Bürgerhaus, Seniorenheim, Landarzt MVZ Rhön, eine Apotheke, eine Bankfiliale, mehrere gastronomische Betriebe, einen Lebensmittelmarkt, einen Getränkemarkt, Tankstelle, Metzger, Bäckereifiliale, Friseur und ein Blumengeschäft. Eine Vielzahl an Vereinen sowie ein breites Freizeitangebot rund um die Wasserkuppe, die Steinwand und den Guckaisee - von Wandern, Mountainbiken, Klettern bis Segelfliegen, Gleitschirmfliegen und Ski-Langlauf - runden die Attraktivität des Wohnstandortes im Sommer wie im Winter ab. Zum ICE-Bahnhof Fulda beträgt die Entfernung ca. 22 km, zur A 7, Anschlussstelle Fulda-Mitte, ca. 19 km.

Número da propriedade: 26226014 - 36163 Poppenhausen (Wasserkuppe)

Outras informações

GELDWÄSCHE: Als Immobilienmaklerunternehmen ist die von Poll Immobilien GmbH nach § 2 Abs. 1 Nr. 14 und § 11 Abs. 1, 2 Geldwäschegesetz (GwG) dazu verpflichtet, bei der Begründung einer Geschäftsbeziehung die Identität des Vertragspartners festzustellen und zu überprüfen, bzw. sobald ein ernsthaftes Interesse an der Durchführung des Immobilienkaufvertrages besteht. Hierzu ist es erforderlich, dass wir nach § 11 Abs. 4 GwG die relevanten Daten Ihres Personalausweises festhalten (wenn Sie als natürliche Person handeln) – beispielsweise mittels einer Kopie. Bei einer juristischen Person benötigen wir eine Kopie des Handelsregisterauszugs, aus welchem der wirtschaftlich Berechtigte hervorgeht. Das Geldwäschegesetz sieht vor, dass der Makler die Kopien bzw. Unterlagen fünf Jahre aufbewahren muss. Als unser Vertragspartner haben Sie auch eine Mitwirkungspflicht nach § 11 Abs. 6 GwG.

HAFTUNG: Wir weisen darauf hin, dass die von uns weitergegebenen Objektinformationen, Unterlagen, Pläne etc. vom Verkäufer bzw. Vermieter stammen. Eine Haftung für die Richtigkeit oder Vollständigkeit der Angaben übernehmen wir daher nicht. Es obliegt daher unseren Kunden, die darin enthaltenen Objektinformationen und Angaben auf ihre Richtigkeit hin zu überprüfen. Alle Immobilienangebote sind freibleibend und vorbehaltlich Irrtümer, Zwischenverkauf- und Vermietung oder sonstiger Zwischenverwertung.

UNSER SERVICE FÜR SIE ALS EIGENTÜMER:

Planen Sie den Verkauf oder die Vermietung Ihrer Immobilie, so ist es für Sie wichtig, deren Marktwert zu kennen. Lassen Sie kostenfrei und unverbindlich den aktuellen Wert Ihrer Immobilie professionell durch einen unserer Immobilienspezialisten einschätzen. Unser bundesweites und internationales Netzwerk ermöglicht es uns, Verkäufer bzw. Vermieter und Interessenten

bestmöglich zusammenzuführen.

Número da propriedade: 26226014 - 36163 Poppenhausen (Wasserkuppe)

Pessoa de contacto

Para mais informações, queira contactar a sua pessoa de contacto:

Jürgen Schmitt

Karlstraße 37, 36037 Fulda

Tel.: +49 661 - 48 04 359 0

E-Mail: fulda@von-poll.com

Para o aviso de isenção de responsabilidade da von Poll Immobilien GmbH

www.von-poll.com