

Paderborn / Neuenbeken

Großzügiges Einfamilienhaus mit Entwicklungspotenzial

Número da propriedade: 25040040



www.von-poll.com

PREÇO DE COMPRA: 279.000 EUR • ÁREA: ca. 160 m² • QUARTOS: 6 • ÁREA DO TERRENO: 417 m²

Número da propriedade: 25040040 - 33100 Paderborn / Neuenbeken

- Numa vista geral
- O imóvel
- Dados energéticos
- Uma primeira impressão
- Detalhes do equipamento
- Tudo sobre a localização
- Outras informações
- Pessoa de contacto

Número da propriedade: 25040040 - 33100 Paderborn / Neuenbeken

Numa vista geral

Número da propriedade	25040040	Preço de compra	279.000 EUR
Área	ca. 160 m ²	Natureza	Casa unifamiliar / Moradia
Quartos	6	Comissão para arrendatários	Käuferprovision beträgt 3,57 % (inkl. MwSt.) des beurkundeten Kaufpreises
Quartos	4	Móveis	Terraço, Lareira, Jardim / uso partilhado, Varanda
Casas de banho	2		
Ano de construção	1900		

Número da propriedade: 25040040 - 33100 Paderborn / Neuenbeken

Dados energéticos

Sistemas de aquecimento	Sistema de aquecimento de um piso	Certificado Energético	Consumo energético final
Fonte de Energia	Eletricidade	Procura final de energia	337.00 kWh/m ² a
Certificado Energético válido até	30.07.2035	Classificação energética	H
Aquecimento	Elétrico	Ano de construção de acordo com o certificado energético	1900

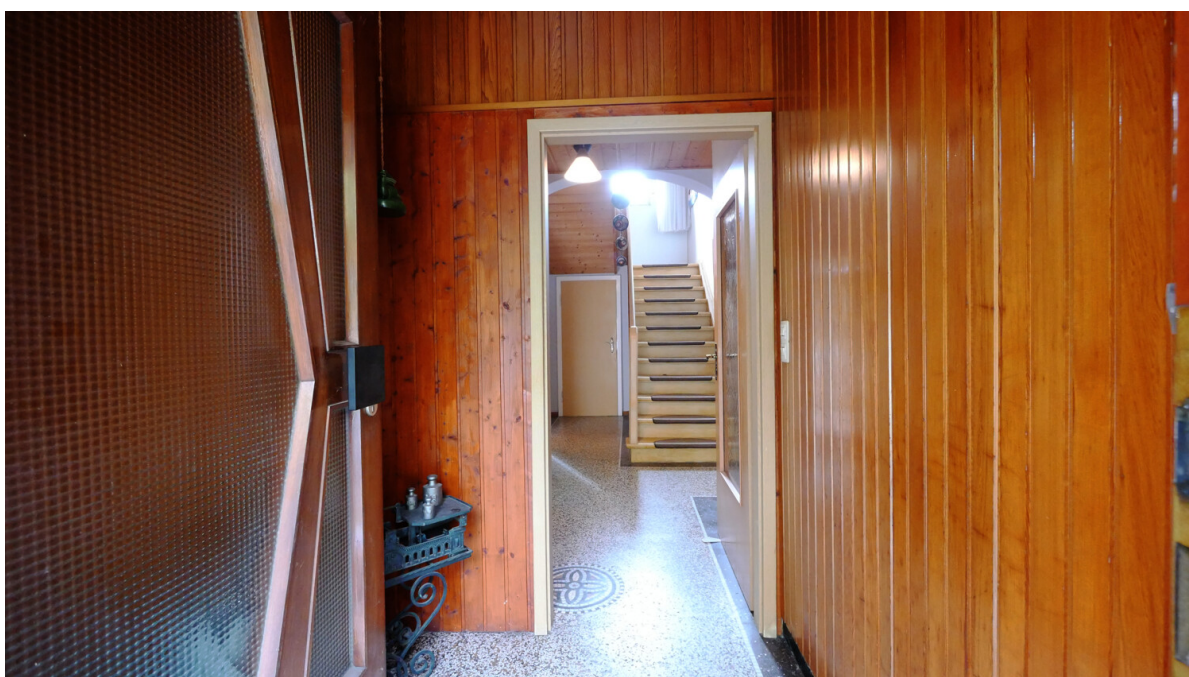
Número da propriedade: 25040040 - 33100 Paderborn / Neuenbeken

O imóvel



Número da propriedade: 25040040 - 33100 Paderborn / Neuenbeken

O imóvel



Número da propriedade: 25040040 - 33100 Paderborn / Neuenbeken

O imóvel



Número da propriedade: 25040040 - 33100 Paderborn / Neuenbeken

O imóvel



Número da propriedade: 25040040 - 33100 Paderborn / Neuenbeken

O imóvel



Número da propriedade: 25040040 - 33100 Paderborn / Neuenbeken

O imóvel



Número da propriedade: 25040040 - 33100 Paderborn / Neuenbeken

O imóvel



Número da propriedade: 25040040 - 33100 Paderborn / Neuenbeken

O imóvel



Número da propriedade: 25040040 - 33100 Paderborn / Neuenbeken

O imóvel



Número da propriedade: 25040040 - 33100 Paderborn / Neuenbeken

O imóvel



Número da propriedade: 25040040 - 33100 Paderborn / Neuenbeken

O imóvel



FÜR SIE IN DEN BESTEN LAGEN

VP VON POLL
IMMOBILIEN

Gern informieren wir Sie persönlich über weitere Details zur Immobilie.
Vereinbaren Sie einen Besichtigungstermin mit uns:
0800 – 333 33 09
Wir freuen uns, von Ihnen zu hören.

www.von-poll.com

Número da propriedade: 25040040 - 33100 Paderborn / Neuenbeken

Uma primeira impressão

Zum Verkauf steht hier ein großes Einfamilienhaus aus dem Jahr 1900, welches 1922 erweitert wurde, das auf einem ca. 417 m² großen Grundstück in einer angenehm ruhigen und familienfreundlichen Wohngegend errichtet wurde.

Mit einer Wohnfläche von rund 160 m² auf zwei Etagen bietet das Haus ausreichend Raum für Familien und alle, die großzügiges Wohnen mit vielseitigen Nutzungsmöglichkeiten schätzen. Insgesamt stehen 6 Zimmer zur Verfügung, darunter vier klassische Schlafzimmer. Je nach Bedarf lässt sich zusätzlich ein weiteres Zimmer als Gäste-, Kinder- oder Arbeitszimmer gestalten – sodass bei Wunsch bis zu 5 Schlafzimmer realisierbar sind.

Im Erdgeschoss empfängt Sie ein einladender Flur, der in den offen konzipierten Wohn- und Essbereich mit herrlichem Blick in den Garten übergeht. Große Fensterflächen sorgen hier für viel Tageslicht und eine freundliche, helle Wohnatmosphäre. Die separate Küche bietet reichlich Platz für kulinarische Aktivitäten und ist mit allen nötigen Anschlüssen ausgestattet. Ebenfalls im Erdgeschoss befinden sich ein Badezimmer mit Dusche sowie ein weiteres Zimmer, das flexibel als Schlafzimmer oder Büro genutzt werden kann.

Das Obergeschoss beherbergt bis zu vier weitere gut geschnittene Schlafzimmer sowie ein zweites Badezimmer. Die Räume überzeugen durch ihre angenehme Größe, den guten Schnitt und ein wohnliches Ambiente.

Zusätzlichen Stauraum bietet der vollständig unterkellerte Bereich, der sich ideal als Abstellfläche, Waschküche oder Hobbyraum nutzen lässt.

Beheizt wird das Haus mittels Nachtspeicherheizung.

Der großzügige Garten rundet das Angebot ab und lädt zu vielfältigen Aktivitäten

ein – ob zum Spielen, Entspannen oder Gärtnern. Die geschützte Lage und die ansprechende Grundstücksgestaltung sorgen für Privatsphäre und ermöglichen gemütliche Stunden im Grünen.

Dieses Einfamilienhaus ist ein ideales Zuhause für Familien oder Paare, die Wert auf ein behagliches Wohnumfeld, großzügige Raumverhältnisse und einen gepflegten Außenbereich legen.

Bei Interesse melden Sie sich gerne bei uns. Wir vereinbaren mit Ihnen einen gemeinsamen Besichtigungstermin.

Número da propriedade: 25040040 - 33100 Paderborn / Neuenbeken

Detalhes do equipamento

- gute Raumaufteilung
- schöner Garten
- ruhige und idyllische Wohnlage
- unterkellert
- Austausch der Fenster zum Garten (2018)
- Austausch der Fenster zur Straße (1995)
- Dachsanierung 1993
- Verklinkerung 1997
- Aufstockung 1922

Número da propriedade: 25040040 - 33100 Paderborn / Neuenbeken

Tudo sobre a localização

Die Immobilie befindet sich im attraktiven Paderborner Ortsteil Neuenbeken – einer besonders gefragten Wohnlage am östlichen Stadtrand. Eingebettet in die reizvolle Landschaft am Rand des Eggegebirges vereint Neuenbeken die Vorzüge naturnahen Wohnens mit einer gleichzeitig hervorragenden Anbindung an das Stadtzentrum von Paderborn.

Neuenbeken ist geprägt von einer gewachsenen, ruhigen Wohnstruktur mit überwiegend Ein- und Zweifamilienhäusern sowie großzügigen Gärten. Die Umgebung bietet ein familienfreundliches und zugleich idyllisches Wohnumfeld, das sich durch eine hohe Lebensqualität auszeichnet. Besonders hervorzuheben ist die Nähe zur Natur: Wälder, Felder und gut ausgebaute Wander- und Radwege – darunter der beliebte Paderborner Höhenweg – laden zu Erholung und Freizeitaktivitäten direkt vor der Haustür ein.

Trotz der ruhigen Lage ist die Infrastruktur des Stadtteils sehr gut ausgebaut. Vor Ort befinden sich eine Grundschule mit offenem Ganztagsangebot, mehrere Kindertagesstätten, eine Arztpraxis sowie Einrichtungen des täglichen Bedarfs. Weiterführende Schulen, größere Einkaufszentren und eine umfassende medizinische Versorgung finden sich in der nur etwa 15 Fahrminuten entfernten Paderborner Innenstadt. Auch mit öffentlichen Verkehrsmitteln, insbesondere über die Buslinie 8 des PaderSprinters, ist eine regelmäßige Anbindung gewährleistet.

Verkehrstechnisch ist Neuenbeken günstig gelegen: Über die B64 und die A33 erreicht man sowohl die Innenstadt als auch angrenzende Städte wie Detmold oder Bad Driburg in kurzer Zeit. Die Lage kombiniert damit ländliche Ruhe mit städtischer Erreichbarkeit – ideal für Familien, Berufspendler oder Ruhesuchende mit Anspruch.

Insgesamt bietet Neuenbeken eine ausgewogene Mischung aus Natur,
Lebensqualität und Infrastruktur – eine Wohnlage, die Ruhe und Komfort auf ideale
Weise miteinander verbindet.

Número da propriedade: 25040040 - 33100 Paderborn / Neuenbeken

Outras informações

GELDWÄSCHE: Als Immobilienmaklerunternehmen ist die von Poll Immobilien GmbH nach § 2 Abs. 1 Nr. 14 und § 11 Abs. 1, 2 Geldwäschegesetz (GwG) dazu verpflichtet, bei der Begründung einer Geschäftsbeziehung die Identität des Vertragspartners festzustellen und zu überprüfen, bzw. sobald ein ernsthaftes Interesse an der Durchführung des Immobilienkaufvertrages besteht. Hierzu ist es erforderlich, dass wir nach § 11 Abs. 4 GwG die relevanten Daten Ihres Personalausweises festhalten (wenn Sie als natürliche Person handeln) – beispielsweise mittels einer Kopie. Bei einer juristischen Person benötigen wir eine Kopie des Handelsregisterauszugs, aus welchem der wirtschaftlich Berechtigte hervorgeht. Das Geldwäschegesetz sieht vor, dass der Makler die Kopien bzw. Unterlagen fünf Jahre aufbewahren muss. Als unser Vertragspartner haben Sie auch eine Mitwirkungspflicht nach § 11 Abs. 6 GwG.

HAFTUNG: Wir weisen darauf hin, dass die von uns weitergegebenen Objektinformationen, Unterlagen, Pläne etc. vom Verkäufer bzw. Vermieter stammen. Eine Haftung für die Richtigkeit oder Vollständigkeit der Angaben übernehmen wir daher nicht. Es obliegt daher unseren Kunden, die darin enthaltenen Objektinformationen und Angaben auf ihre Richtigkeit hin zu überprüfen. Alle Immobilienangebote sind freibleibend und vorbehaltenlich Irrtümer, Zwischenverkauf- und Vermietung oder sonstiger Zwischenverwertung.

UNSER SERVICE FÜR SIE ALS EIGENTÜMER:

Planen Sie den Verkauf oder die Vermietung Ihrer Immobilie, so ist es für Sie wichtig, deren Marktwert zu kennen. Lassen Sie kostenfrei und unverbindlich den aktuellen Wert Ihrer Immobilie professionell durch einen unserer Immobilienspezialisten einschätzen. Unser bundesweites und internationales Netzwerk ermöglicht es uns, Verkäufer bzw. Vermieter und Interessenten

bestmöglich zusammenzuführen.

Número da propriedade: 25040040 - 33100 Paderborn / Neuenbeken

Pessoa de contacto

Para mais informações, queira contactar a sua pessoa de contacto:

Thomas Lotz

Kilianstraße 15, 33098 Paderborn

Tel.: +49 5251 - 87 28 99 0

E-Mail: paderborn@von-poll.com

Para o aviso de isenção de responsabilidade da von Poll Immobilien GmbH

www.von-poll.com