

Lichtenau

Einfamilienhaus in ländlicher Umgebung

Número da propriedade: 24040068



www.von-poll.com

PREÇO DE COMPRA: 99.000 EUR • ÁREA: ca. 184 m² • QUARTOS: 5 • ÁREA DO TERRENO: 399 m²

Número da propriedade: 24040068 - 33165 Lichtenau

- Numa vista geral**
- O imóvel**
- Dados energéticos**
- Uma primeira impressão**
- Detalhes do equipamento**
- Tudo sobre a localização**
- Outras informações**
- Pessoa de contacto**

Número da propriedade: 24040068 - 33165 Lichtenau

Numa vista geral

Número da propriedade	24040068	Preço de compra	99.000 EUR
Área	ca. 184 m ²	Natureza	Casa unifamiliar / Moradia
Forma do telhado	Telhado de sela	Comissão para arrendatários	Käuferprovision beträgt 3,57 % (inkl. MwSt.) des beurkundeten Kaufpreises
Quartos	5	Tipo de construção	Sólido
Quartos	3	Móveis	Cozinha embutida
Casas de banho	1		
Ano de construção	1906		

Número da propriedade: 24040068 - 33165 Lichtenau

Dados energéticos

Sistemas de aquecimento	Aquecimento central
Aquecimento	Petróleo
Certificado energético	N/A

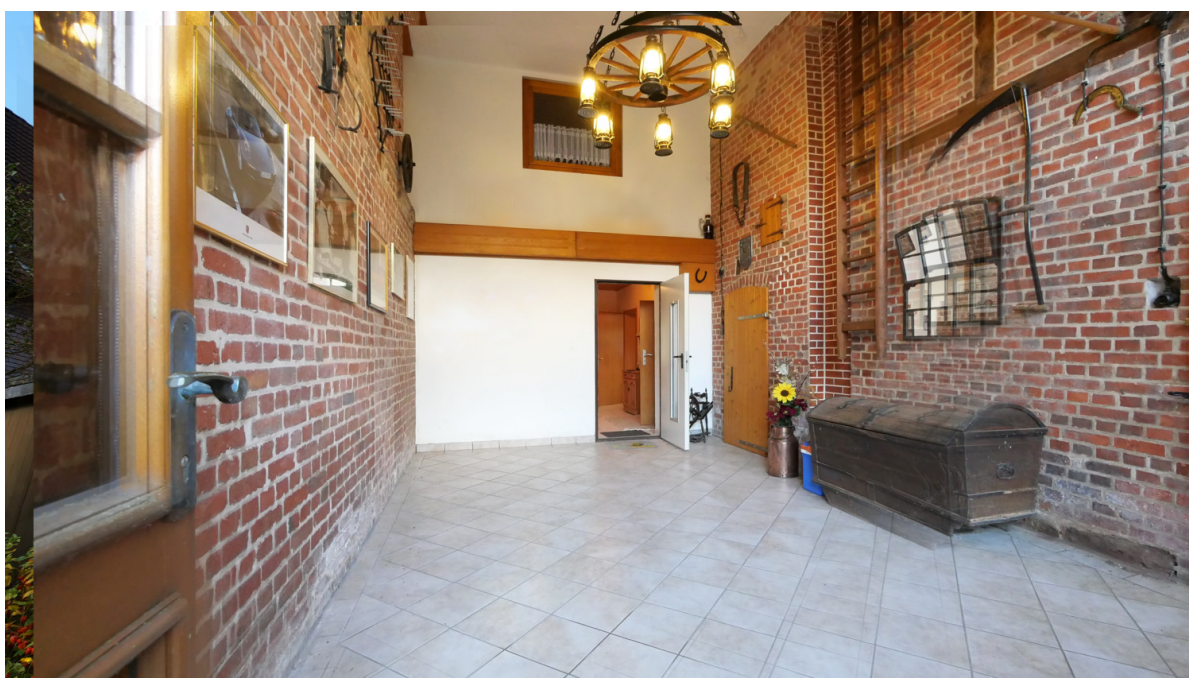
Número da propriedade: 24040068 - 33165 Lichtenau

O imóvel



Número da propriedade: 24040068 - 33165 Lichtenau

O imóvel



Número da propriedade: 24040068 - 33165 Lichtenau

O imóvel



Número da propriedade: 24040068 - 33165 Lichtenau

O imóvel



Número da propriedade: 24040068 - 33165 Lichtenau

O imóvel



Número da propriedade: 24040068 - 33165 Lichtenau

O imóvel

FÜR SIE IN DEN BESTEN LAGEN

VP VON POLL
IMMOBILIEN®



Gern informieren wir Sie persönlich über weitere Details zur Immobilie.
Vereinbaren Sie einen Besichtigungstermin mit uns:
0800 – 333 33 09
Wir freuen uns, von Ihnen zu hören.

www.von-poll.com

Número da propriedade: 24040068 - 33165 Lichtenau

Uma primeira impressão

Zum Verkauf steht ein sanierungsbedürftiges Einfamilienhaus in der ruhigen Gemeinde Lichtenau. Dieses zweigeschossige, teilweise unterkellerte Haus wurde 1906 als Hofstelle errichtet und wurde zwischen 2000 und 2005 umfassend modernisiert.

Die ehemaligen Stallungen wurden in Wohn- und Lagerflächen umgebaut, wobei der Charakter des Hauses erhalten blieb. Neue Fenster mit Isolierverglasung sorgen für eine bessere Energieeffizienz.

Die gesamte Wohnfläche von ca. 184 m² bietet eine individuelle Raumaufteilung. Der großzügige Wohnbereich ist das Herzstück des Hauses und wird durch einen gemütlichen Kaminofen ergänzt, der für wohlige Wärme sorgt. Das Haus verfügt über zwei Schlafzimmer, zwei Durchgangszimmer sowie ein Badezimmer mit Badewanne und einem praktischen Hauswirtschaftsraum mit zusätzlicher Dusche. Ein Highlight ist die großgeschnittene Deele, welche als Empfangsbereich für Gäste und Familie dient. Zudem ist im Obergeschoss noch weitere Ausbaureserve Vorhanden, falls weitere Wohn- und Schlafräume benötigt werden sollten.

Das Grundstück von ca. 399 m² lädt zum Entspannen und Spielen ein. Ein gepflegter Garten sowie eine Terrasse bieten ausreichend Platz für gesellige Zusammenkünfte im Freien. Die ruhige Lage des Hauses macht es ideal für Familien und Naturliebhaber.

Hinweis: Zum Zeitpunkt der Exposéeerstellung lag noch kein Energieausweis vor. Dieser wird zur Besichtigung nachgereicht.

Número da propriedade: 24040068 - 33165 Lichtenau

Detalhes do equipamento

- **Zwei Kaminöfen**
- **Zentralheizung (Öl)**
- **Einbauküche**
- **Garten komplett eingezäunt**
- **Eigene Stellplätze vor dem Haus**

Número da propriedade: 24040068 - 33165 Lichtenau

Tudo sobre a localização

Lichtenau in Westfalen liegt im Naturpark Teutoburger Wald und Eggegebirge sowie am Übergang zur Paderborner Hochfläche. Die vielfältigen Landschaften mit idyllischen Wanderwegen gehören zum kulturellen Reichtum der Region. Vor allem das Kloster Dalheim lädt mit seinen herrlichen Gärten und interessanten Ausstellungen zu einem besonderen Ausflug ein. Die Paderborner Hochfläche wird durchzogen von zahlreichen Wasserläufen in idyllischen Tälern. Die Immobilie liegt am Rande der Stadt, das Zentrum erreichen Sie mit dem Auto in 10 Minuten. Hier finden sich mehrere Supermärkte, diverse Dienstleister und ein kulturelles Angebot. In Lichtenau gibt es mehrere Sportvereine, ein Freibad und ein Naturbad. Die Stadt bietet zwei Grundschulen in Lichtenau und eine in Atteln sowie je eine Haupt- und Realschule in Lichtenau an. Gymnasien gibt es in Paderborn (rund 20 Minuten Autofahrt entfernt), Büren und Bad Driburg-Neuenheerse. Für die frühkindliche Bildung ist die Stadt Trägerin von sieben kommunalen Kindergärten. Der Ort liegt an der Bundesstraße 68, auf der im Nordwesten Paderborn und im Südosten Scherfede bei Warburg erreicht werden kann. Die L817 führt in südwestlicher Richtung zur A 44 und im Nordosten in Richtung Bad Driburg. Regionalbusse der Bahnbus Hochstift GmbH fahren im regelmäßigen Taktverkehr nach Paderborn, aus Paderborn kommende Schnellbusse fahren weiter bis Warburg. An Wochenenden und vor ausgewählten Feiertagen verkehren Nachtbusse aus Paderborn bis Lichtenau. Ortsbusse verbinden die Stadtteile untereinander. Nächstgelegene Bahnhöfe sind Paderborn Hbf (etwa 20 km entfernt), Altenbeken (etwa 14 km entfernt) sowie Warburg (etwa 24 km entfernt).

Número da propriedade: 24040068 - 33165 Lichtenau

Outras informações

GELDWÄSCHE: Als Immobilienmaklerunternehmen ist die von Poll Immobilien GmbH nach § 2 Abs. 1 Nr. 14 und § 11 Abs. 1, 2 Geldwäschegesetz (GwG) dazu verpflichtet, bei der Begründung einer Geschäftsbeziehung die Identität des Vertragspartners festzustellen und zu überprüfen, bzw. sobald ein ernsthaftes Interesse an der Durchführung des Immobilienkaufvertrages besteht. Hierzu ist es erforderlich, dass wir nach § 11 Abs. 4 GwG die relevanten Daten Ihres Personalausweises festhalten (wenn Sie als natürliche Person handeln) – beispielsweise mittels einer Kopie. Bei einer juristischen Person benötigen wir eine Kopie des Handelsregisterauszugs, aus welchem der wirtschaftlich Berechtigte hervorgeht. Das Geldwäschegesetz sieht vor, dass der Makler die Kopien bzw. Unterlagen fünf Jahre aufbewahren muss. Als unser Vertragspartner haben Sie auch eine Mitwirkungspflicht nach § 11 Abs. 6 GwG.

HAFTUNG: Wir weisen darauf hin, dass die von uns weitergegebenen Objektinformationen, Unterlagen, Pläne etc. vom Verkäufer bzw. Vermieter stammen. Eine Haftung für die Richtigkeit oder Vollständigkeit der Angaben übernehmen wir daher nicht. Es obliegt daher unseren Kunden, die darin enthaltenen Objektinformationen und Angaben auf ihre Richtigkeit hin zu überprüfen. Alle Immobilienangebote sind freibleibend und vorbehaltlich Irrtümer, Zwischenverkauf- und Vermietung oder sonstiger Zwischenverwertung.

UNSER SERVICE FÜR SIE ALS EIGENTÜMER:

Planen Sie den Verkauf oder die Vermietung Ihrer Immobilie, so ist es für Sie wichtig, deren Marktwert zu kennen. Lassen Sie kostenfrei und unverbindlich den aktuellen Wert Ihrer Immobilie professionell durch einen unserer Immobilienspezialisten einschätzen. Unser bundesweites und internationales Netzwerk ermöglicht es uns, Verkäufer bzw. Vermieter und Interessenten bestmöglich zusammenzuführen.

Número da propriedade: 24040068 - 33165 Lichtenau

Pessoa de contacto

Para mais informações, queira contactar a sua pessoa de contacto:

Thomas Lotz

Kilianstraße 15, 33098 Paderborn

Tel.: +49 5251 - 87 28 99 0

E-Mail: paderborn@von-poll.com

Para o aviso de isenção de responsabilidade da von Poll Immobilien GmbH

www.von-poll.com