

Landshut

Großzügig. Charmant. Einzigartig – Wohnen am beliebten Landshuter Birkenberg

Número da propriedade: 25085073

FÜR SIE IN DEN BESTEN LAGEN



PREÇO DE COMPRA: 995.000 EUR • ÁREA: ca. 200 m² • QUARTOS: 8 • ÁREA DO TERRENO: 1.162 m²

Número da propriedade: 25085073 - 84036 Landshut

- **Numa vista geral**
- **O imóvel**
- **Dados energéticos**
- **Plantas dos pisos**
- **Uma primeira impressão**
- **Detalhes do equipamento**
- **Tudo sobre a localização**
- **Pessoa de contacto**

Número da propriedade: 25085073 - 84036 Landshut

Numa vista geral

Número da propriedade	25085073	Preço de compra	995.000 EUR
Área	ca. 200 m ²	Natureza	Casa unifamiliar / Moradia
Forma do telhado	Telhado de quadril	Comissão para arrendatários	Käuferprovision beträgt 3 % (inkl. MwSt.) des beurkundeten Kaufpreises
Quartos	8	Tipo de construção	Sólido
Quartos	5	Área útil	ca. 100 m ²
Casas de banho	3	Móveis	Terraço, WC de hóspedes, Lareira, Jardim / uso partilhado, Cozinha embutida, Varanda
Ano de construção	1981		
Tipo de estacionamento	2 x Lugar de estacionamento ao ar livre, 2 x Garagem		

Número da propriedade: 25085073 - 84036 Landshut

Dados energéticos

Sistemas de aquecimento	Aquecimento por chão radiante	Certificado Energético	Certificado de consumo de energia
Fonte de Energia	Electro	Consumo final de energia	69.64 kWh/m²a
Certificado Energético válido até	08.07.2035	Classificação energética	B
Aquecimento	Elétrico	Ano de construção de acordo com o certificado energético	1981

Número da propriedade: 25085073 - 84036 Landshut

O imóvel



Número da propriedade: 25085073 - 84036 Landshut

O imóvel



Número da propriedade: 25085073 - 84036 Landshut

O imóvel



Número da propriedade: 25085073 - 84036 Landshut

O imóvel



Número da propriedade: 25085073 - 84036 Landshut

O imóvel



Número da propriedade: 25085073 - 84036 Landshut

O imóvel



Número da propriedade: 25085073 - 84036 Landshut

O imóvel



Número da propriedade: 25085073 - 84036 Landshut

O imóvel



Número da propriedade: 25085073 - 84036 Landshut

O imóvel



Número da propriedade: 25085073 - 84036 Landshut

O imóvel




Número da propriedade: 25085073 - 84036 Landshut

O imóvel



Número da propriedade: 25085073 - 84036 Landshut

O imóvel



VP VON POLL
IMMOBILIEN

Finden Sie
Ihre Immobilie.

Vorgemerkte Suchkunden
erfahren frühzeitig von
neuen Immobilienangeboten.

www.von-poll.com

FÜR SIE IN DEN BESTEN LAGEN



Gerne informieren wir Sie persönlich über weitere Details zur Immobilie.
Vereinbaren Sie einen Besichtigungstermin mit uns:

T.: 0871 - 96 59 98 0

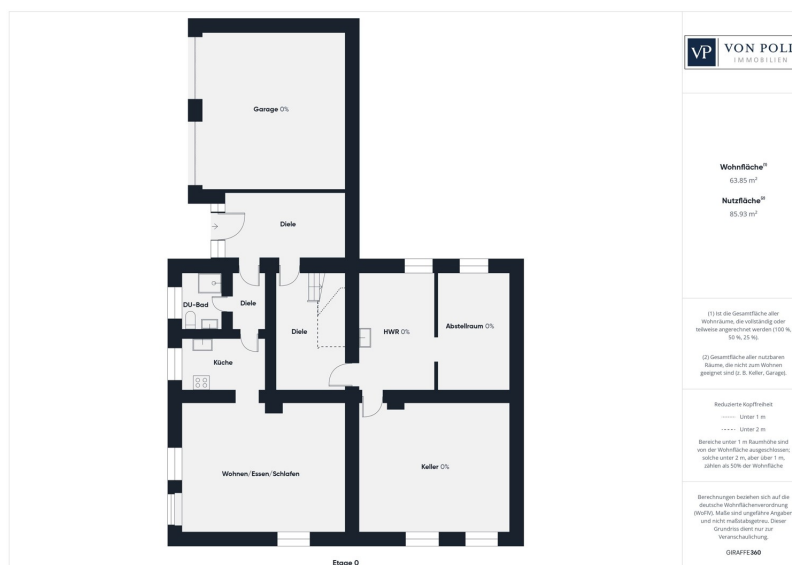
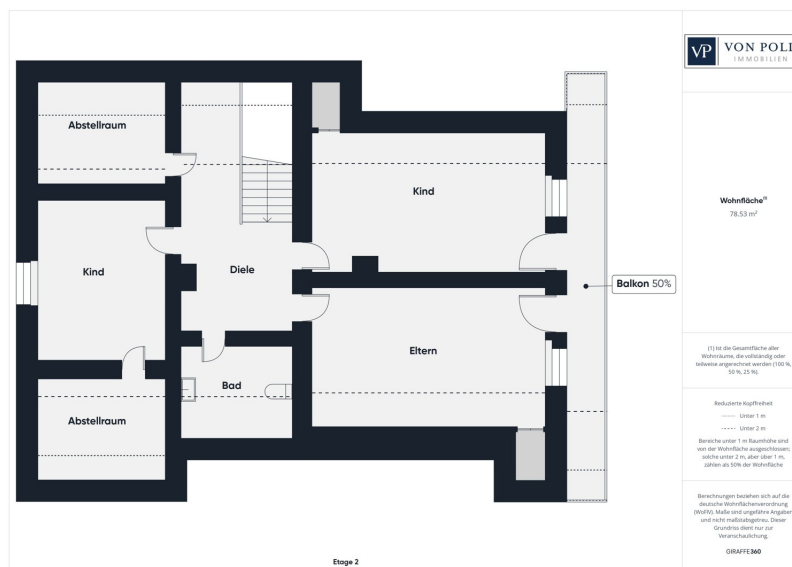
Wir freuen uns, von Ihnen zu hören.



www.von-poll.com/landshut

Número da propriedade: 25085073 - 84036 Landshut

Plantas dos pisos





Esta planta não é à escala. Os documentos foram-nos entregues pelo cliente. Por conseguinte, não podemos assumir qualquer responsabilidade pela exatidão das indicações.

Número da propriedade: 25085073 - 84036 Landshut

Uma primeira impressão

Dieses großzügige Einfamilienhaus am beliebten Landshuter Birkenberg bietet Ihnen und Ihrer Familie ein Wohnumfeld, das Freiheit, Geborgenheit und viele Perspektiven verbindet. Auf einem parkähnlichen, schön eingewachsenen Grundstück von über 1.160?m² genießen Sie viel Privatsphäre, sonnige Rückzugsorte und Platz für Ihre individuellen Ideen.

Das Haus überzeugt bereits beim Eintreten mit seinem alpenländischen Charakter und dem markanten Krüppelwalmdach, das stilvoll den ländlichen Charme unterstreicht. Auf drei Etagen und rund 250?m² Wohnfläche eröffnen sich acht Zimmer, die flexibel genutzt werden können – als großzügiger Familienbereich, Raum für Gäste oder Ihr persönliches Homeoffice. Dank der separaten Einliegerwohnung sind auch Mehrgenerationenwohnen, eine Pflegekraftwohnung oder die Kombination von Wohnen und Arbeiten unter einem Dach problemlos umsetzbar.

Ein besonderes Highlight ist der gemütliche Wohn-Essbereich mit Kachelofen, der an kalten Tagen wohlige Wärme spendet. Die Ausstattung umfasst eine Einbauküche, mehrere Bäder, Gäste-WC, zwei Terrassen und einen Balkon – so findet jeder seinen Lieblingsplatz. Die teilweise Unterkellerung bietet zusätzliche Stau- und Nutzflächen.

Das Haus befindet sich in gepflegtem Zustand, punktet aber zugleich mit einem Potenzial, das Sie nach Ihren Vorstellungen entfalten können. Mit überschaubarem Modernisierungsaufwand entsteht hier ein zeitgemäßes Zuhause, das Tradition und Komfort auf einzigartige Weise verbindet.

Die solide Bauweise, eine Mischung aus Ofen-, Elektro- und Fußbodenheizung, hochwertige Parkett- und Fliesenböden sowie der große Gartenraum schaffen beste Voraussetzungen für ein behagliches Lebensgefühl. Zwei Garagen und zwei weitere Stellplätze runden das Angebot ab.

Die Lage spricht für sich: Zentrumsnah und doch ruhig, erreichen Sie in wenigen Minuten Einkaufsmöglichkeiten, Sportzentren, Schulen und Naherholungsgebiete. Dank guter Anbindung sind auch die Autobahn A92, der Flughafen und die Münchner Innenstadt komfortabel erreichbar.

Dieses Haus ist ein echtes Liebhaberstück – großzügig, vielseitig und voller Möglichkeiten für Familien, die ein besonderes Zuhause suchen. Lassen Sie sich bei einer Besichtigung von seinem Charme begeistern.

Die 360-Grad-Digitaltour können Sie unter diesen Link abrufen:
<https://tour.giraffe360.com/49ba63a58c6b437ca1a3756741d5913e/>

Número da propriedade: 25085073 - 84036 Landshut

Detalhes do equipamento

Die Highlights auf einen Blick:

- * **Bevorzugte Wohnlage am Birkenberg – ruhig, grün und stadtnah**
- * **Blick auf unsere Burg Trausnitz**
- * **Großes Grundstück mit über 1.160?m² – viel Platz für Garten und Freizeit**
- * **Ca. 250?m² Wohnfläche auf drei Ebenen – außergewöhnlich großzügig**
- * **Separater Einliegerbereich – ideal für Mehrgenerationenwohnen, Büro oder Gäste**
- * **8 Zimmer – flexibel nutzbar für Familie, Homeoffice oder Hobby**
- * **Gemütlicher Wohn-Essbereich mit Kachelofen – behagliche Atmosphäre**
- * **Zwei sonnige Terrassen und ein Balkon – herrliche Rückzugsorte im Freien**
- * **Hochwertige Böden aus Parkett und Fliesen – gepflegt und zeitlos**
- * **Massive Bauweise mit alpenländischem Krüppelwalmdach – charaktervoll und solide**
- * **Zwei Garagen und zusätzliche Stellplätze – komfortabel für mehrere Fahrzeuge**
- * **Teilweise unterkellert – praktische Lager- und Nutzflächen**
- * **Ofen-, Elektro- und Fußbodenheizung – vielseitige Wärmequellen**
- * **Herrlicher Ausblick Richtung Landshuter Wahrzeichen – besonders im Winter traumhaft**
- * **Öffentlicher Nahverkehr direkt vor der Tür – die Stadtbushaltestelle liegt unmittelbar am Anwesen.**
- * **Fußläufige Anbindung an Einkaufsmöglichkeiten, Gastronomie und die Altstadt**
- * **Unmittelbare Nähe zu Isarauen, Sportzentrum und Freizeitangeboten – Top-Lage für aktive Familien**

Número da propriedade: 25085073 - 84036 Landshut

Tudo sobre a localização

Dieses Anwesen befindet sich in einer der begehrtesten Wohnlagen Landshuts – am malerischen Birkenberg. Besonders bei Münchner Pendlern ist diese Lage äußerst beliebt: Über die nahe B11 erreichen Sie in wenigen Minuten die A92 Richtung München und den Flughafen. Das Stadtzentrum von Landshut liegt nahezu vor Ihrer Haustür – zu Fuß sind Sie in kurzer Zeit in der Altstadt mit ihren historischen Wahrzeichen, Geschäften, Cafés und Restaurants.

Am Fuße des Birkenbergs finden Sie zahlreiche Einkaufsmöglichkeiten und gemütliche Lokale, die den Alltag besonders komfortabel machen. Die Isarauen liegen ganz in der Nähe und laden zu ausgedehnten Spaziergängen, Joggingrunden oder entspannten Stunden im Grünen ein – ideale Voraussetzungen für Naherholung direkt vor der Haustür.

Sportbegeisterte profitieren von der Nähe zum Sportzentrum West, den Eishallen und dem Eisstadion. Auch die Grieserwiese als Veranstaltungsort zahlreicher Feste und Märkte erreichen Sie in wenigen Minuten.

Diese Lage vereint ruhiges Wohnen mit urbanem Komfort: Ob zur Arbeit nach München, zum Einkaufen in die Altstadt oder zu Freizeitaktivitäten an der Isar – hier starten Sie alle Wege ganz entspannt.

Sie werden Landshut lieben – ein Wohnort, der Tradition, Naturverbundenheit und perfekte Verkehrsanbindung in einmaliger Weise verbindet.

Número da propriedade: 25085073 - 84036 Landshut

Pessoa de contacto

Para mais informações, queira contactar a sua pessoa de contacto:

Patryk Kelm

Freyung 602, 84028 Landshut
Tel.: +49 871 - 96 59 98 0
E-Mail: landshut@von-poll.com

Para o aviso de isenção de responsabilidade da von Poll Immobilien GmbH

www.von-poll.com