

Schneverdingen - Schneverdingen Stadt

# Charmante Dachgeschosswohnung mit Südbalkon und viel Platz zur Entfaltung

Número da propriedade: 26205206



[www.von-poll.com](http://www.von-poll.com)

PREÇO DO ALUGUEL: 916 EUR • ÁREA: ca. 96,19 m<sup>2</sup> • QUARTOS: 4

Número da propriedade: 26205206 - 29640 Schneverdingen - Schneverdingen Stadt

- Numa vista geral
- O imóvel
- Dados energéticos
- Plantas dos pisos
- Uma primeira impressão
- Detalhes do equipamento
- Tudo sobre a localização
- Outras informações
- Pessoa de contacto

Número da propriedade: 26205206 - 29640 Schneverdingen - Schneverdingen Stadt

## Numa vista geral

Número da propriedade	26205206	Preço do aluguel	916 EUR
Área	ca. 96,19 m <sup>2</sup>	Custos adicionais	150 EUR
Disponibilidade	01.05.2026	Tipo de construção	Sólido
Quartos	4	Móveis	Cozinha embutida, Varanda
Quartos	3		
Casas de banho	1		
Ano de construção	1999		
Tipo de estacionamento	1 x Lugar de estacionamento ao ar livre		

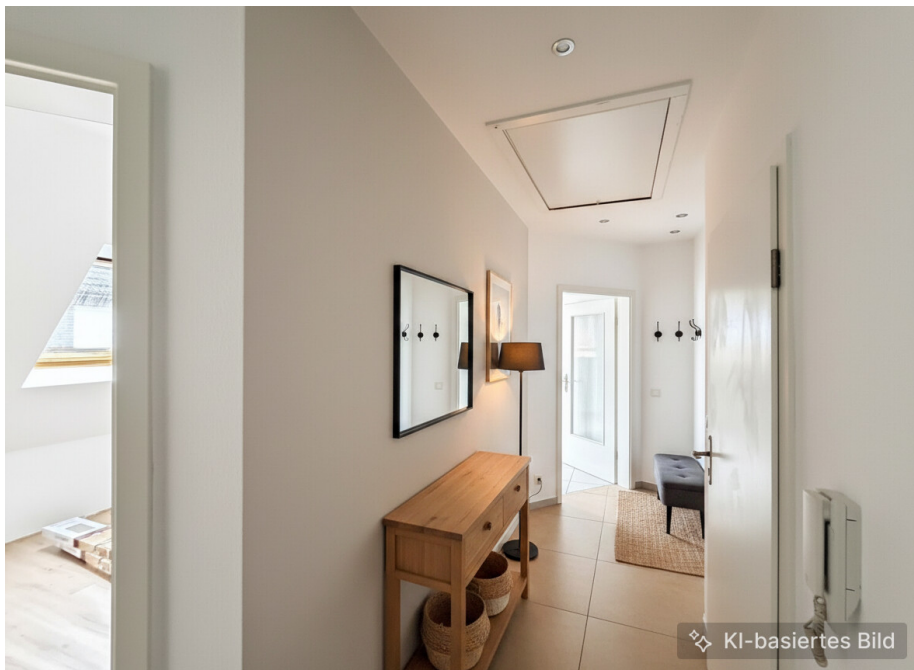
Número da propriedade: 26205206 - 29640 Schneverdingen - Schneverdingen Stadt

## Dados energéticos

Sistemas de aquecimento	Sistema de aquecimento de um piso	Certificado Energético	Consumo energético final
Fonte de Energia	Gás	Procura final de energia	139.90 kWh/m <sup>2</sup> a
Certificado Energético válido até	28.09.2035	Classificação energética	E
Aquecimento	Gás	Ano de construção de acordo com o certificado energético	1998

Número da propriedade: 26205206 - 29640 Schneverdingen - Schneverdingen Stadt

## O imóvel



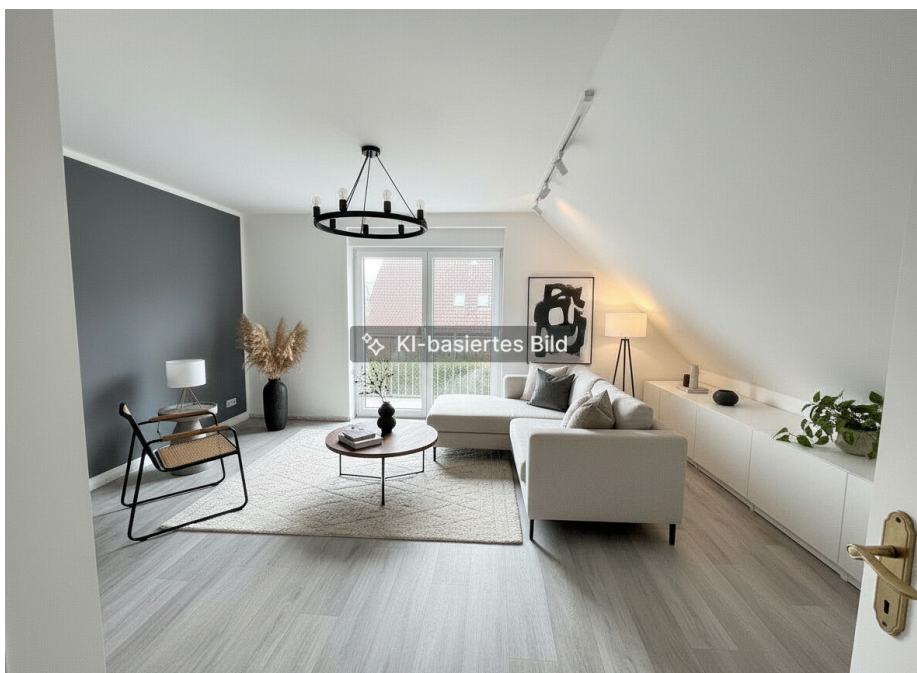
Número da propriedade: 26205206 - 29640 Schneverdingen - Schneverdingen Stadt

## O imóvel



Número da propriedade: 26205206 - 29640 Schneverdingen - Schneverdingen Stadt

## O imóvel



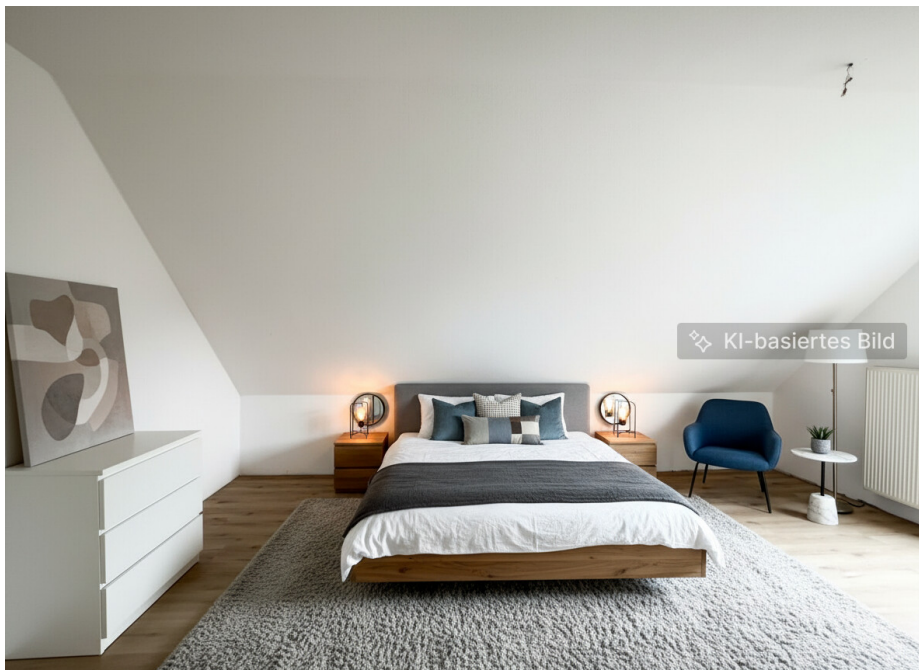
Número da propriedade: 26205206 - 29640 Schneverdingen - Schneverdingen Stadt

## O imóvel



Número da propriedade: 26205206 - 29640 Schneverdingen - Schneverdingen Stadt

## O imóvel



Número da propriedade: 26205206 - 29640 Schneverdingen - Schneverdingen Stadt

## O imóvel



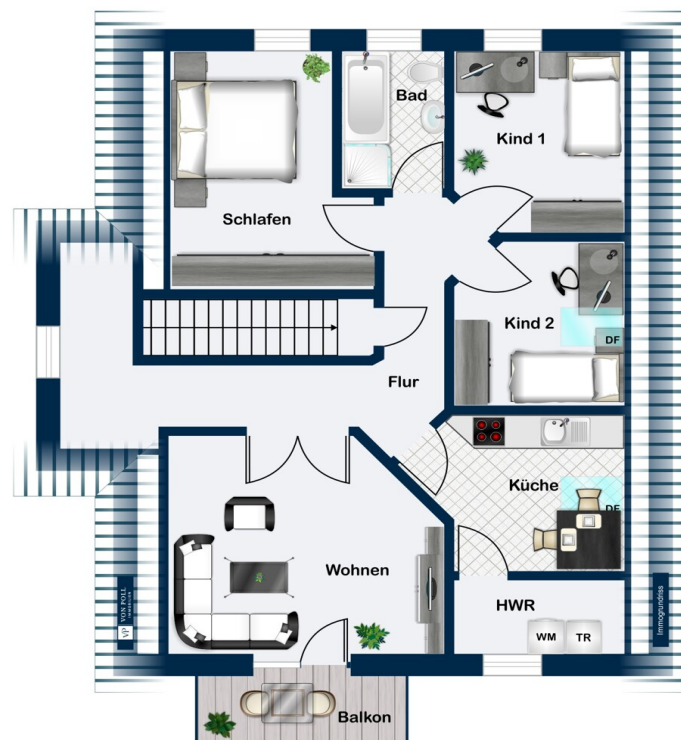
Número da propriedade: 26205206 - 29640 Schneverdingen - Schneverdingen Stadt

## O imóvel



Número da propriedade: 26205206 - 29640 Schneverdingen - Schneverdingen Stadt

## Plantas dos pisos



Esta planta não é à escala. Os documentos foram-nos entregues pelo cliente. Por conseguinte, não podemos assumir qualquer responsabilidade pela exatidão das indicações.

**Número da propriedade: 26205206 - 29640 Schneverdingen - Schneverdingen Stadt**

## Uma primeira impressão

Willkommen in Ihrem neuen Zuhause – einer charmanten Dachgeschosswohnung mit viel Platz, Licht und einem angenehmen Wohngefühl.

In einem gepflegten Zweifamilienhaus aus dem Jahr ca. 1999 gelegen, überzeugt diese Wohnung mit einer durchdachten Raumaufteilung und vielseitigen Nutzungsmöglichkeiten auf ca. 96,41 m<sup>2</sup> Wohnfläche.

Der großzügige Wohn- und Essbereich bildet das Herzstück der Wohnung und schafft durch seine Helligkeit eine einladende Atmosphäre. Von hier aus gelangen Sie direkt auf den sonnigen Südbalkon – ideal, um den Tag entspannt ausklingen zu lassen.

Drei gut geschnittene Zimmer bieten Ihnen maximale Flexibilität – ob als Schlafzimmer, Homeoffice, Gäste- oder Kinderzimmer, hier lassen sich individuelle Wohnkonzepte optimal umsetzen.

Die separate Küche ist mit einer Einbauküche ausgestattet und wird durch einen praktischen Hauswirtschaftsraum ergänzt, der zusätzlichen Komfort und Stauraum bietet.

Das Vollbad ist funktional ausgestattet, während der Flur die Räume harmonisch miteinander verbindet und zusätzlich Platz für eine kleine Arbeits- oder Stauraumlösung bereithält.

Ein weiteres Highlight ist der Dachboden, der als zusätzliche Abstellfläche genutzt werden kann und wertvollen Stauraum schafft.

Die Wohnung verfügt über eine eigene Gasetagenheizung, die im Jahr 2026 erneuert wurde. Der Mieter schließt hierfür einen eigenen Vertrag mit dem Versorger ab und hat somit volle Kostenkontrolle über seine Heizkosten sowie die Möglichkeit, den Tarif individuell zu wählen.

Abgerundet wird dieses attraktive Angebot durch einen Außenstellplatz direkt am Haus.

**Número da propriedade: 26205206 - 29640 Schneverdingen - Schneverdingen Stadt**

## Detalhes do equipamento

Die Wohnung präsentiert sich in einem gepflegten Zustand und überzeugt durch eine zeitgemäße sowie funktionale Ausstattung.

In den Schlafräumen wurde ein moderner Vinylboden verlegt, der durch Hamburger Fußleisten ergänzt wird und eine angenehme Wohnatmosphäre schafft. Der Flur, die Küche sowie das Badezimmer sind mit hellen Fliesen ausgestattet. Das Wohnzimmer verfügt aktuell über eine PVC-Auslegeware; nach Absprache kann hier alternativ ein Vinylboden im gleichen Design verlegt werden. Die Wände sind weiß gestrichen und unterstreichen den hellen und freundlichen Gesamteindruck der Räume.

Die im Jahr 2026 erneuerte Einbauküche präsentiert sich modern und funktional. Sie ist ausgestattet mit einem Kühlschrank, einem Cerankochfeld, einem Backofen sowie einer Geschirrspülmaschine und bietet damit alle Voraussetzungen für komfortables Kochen im Alltag.

Das Badezimmer wurde mit zeitgemäßen Fliesen ausgestattet und verfügt über eine Dusche mit neuer Glasabtrennung. Ergänzt wird die Ausstattung durch einen modernen Waschtisch sowie ein erneuertes WC.

Die Wohnung verfügt über eine eigene Gasetagenheizung, die im Jahr 2026 erneuert wurde. Der Mieter schließt hierfür einen eigenen Vertrag mit dem Versorger ab und hat somit volle Kostenkontrolle über seine Heizkosten sowie die Möglichkeit, den Tarif individuell zu wählen.

**Número da propriedade: 26205206 - 29640 Schneverdingen - Schneverdingen Stadt**

## Tudo sobre a localização

Die Immobilie befindet sich in einem gewachsenen und angenehm ruhigen Wohngebiet von Schneverdingen, geprägt von gepflegter Nachbarschaftsbebauung und einer harmonischen Einbindung in die umgebende Natur. Die Lage vereint ein hohes Maß an Wohnqualität mit einer entspannten, familienfreundlichen Atmosphäre.

Das Umfeld ist überwiegend durch Einfamilienhäuser und großzügige Grundstücke gekennzeichnet. Die ruhige Wohnstraße sorgt für ein angenehmes, wenig frequentiertes Wohnumfeld – ideal für alle, die Wert auf Privatsphäre und Rückzugsmöglichkeiten legen.

Gleichzeitig profitieren Sie von einer guten Anbindung an das Stadtzentrum von Schneverdingen. Einkaufsmöglichkeiten für den täglichen Bedarf, Ärzte, Apotheken, Cafés sowie weitere infrastrukturelle Einrichtungen sind in wenigen Minuten erreichbar. Schulen und Kindergärten befinden sich ebenfalls in komfortabler Distanz und unterstreichen die Attraktivität der Lage für Familien.

Die umliegende Landschaft der Lüneburger Heide bietet vielfältige Freizeit- und Erholungsmöglichkeiten. Ob ausgedehnte Spaziergänge, Radtouren oder einfach das Genießen der Natur – hier eröffnet sich ein hoher Freizeitwert direkt vor der Haustür.

Verkehrstechnisch ist die Lage gut angebunden: Über die nahegelegenen Bundesstraßen erreichen Sie zügig die umliegenden Städte wie Soltau, Rotenburg (Wümme) und Buchholz in der Nordheide. Auch die Metropolregion Hamburg ist in etwa einer Stunde erreichbar und macht den Standort sowohl für Berufspendler als auch für Ruhesuchende besonders interessant.

**Número da propriedade: 26205206 - 29640 Schneverdingen - Schneverdingen Stadt**

## Outras informações

HAFTUNG: Wir weisen darauf hin, dass die von uns weitergegebenen Objektinformationen, Unterlagen, Pläne etc. vom Verkäufer bzw. Vermieter stammen. Eine Haftung für die Richtigkeit oder Vollständigkeit der Angaben übernehmen wir daher nicht. Es obliegt daher unseren Kunden, die darin enthaltenen Objektinformationen und Angaben auf ihre Richtigkeit hin zu überprüfen. Alle Immobilienangebote sind freibleibend und vorbehaltlich Irrtümer, Zwischenverkauf- und Vermietung oder sonstiger Zwischenverwertung.

### UNSER SERVICE FÜR SIE ALS EIGENTÜMER:

Planen Sie den Verkauf oder die Vermietung Ihrer Immobilie, so ist es für Sie wichtig, deren Marktwert zu kennen. Lassen Sie kostenfrei und unverbindlich den aktuellen Wert Ihrer Immobilie professionell durch einen unserer Immobilienspezialisten einschätzen. Unser bundesweites und internationales Netzwerk ermöglicht es uns, Verkäufer bzw. Vermieter und Interessenten bestmöglich zusammenzuführen.

Número da propriedade: 26205206 - 29640 Schneverdingen - Schneverdingen Stadt

## Pessoa de contacto

Para mais informações, queira contactar a sua pessoa de contacto:

Sylvia Schmidt

---

Am Markt 6, 29640 Schneverdingen

Tel.: +49 5193 - 98 69 29 0

E-Mail: [heidekreis@von-poll.com](mailto:heidekreis@von-poll.com)

*Para o aviso de isenção de responsabilidade da von Poll Immobilien GmbH*

---

[www.von-poll.com](http://www.von-poll.com)