

Schneverdingen

Ladenfläche in guter Lage

Número da propriedade: 26205202



PREÇO DO ALUGUEL: 2.000 EUR

Número da propriedade: 26205202 - 29640 Schneverdingen

- Numa vista geral
- O imóvel
- Dados energéticos
- Plantas dos pisos
- Uma primeira impressão
- Tudo sobre a localização
- Outras informações
- Pessoa de contacto

Número da propriedade: 26205202 - 29640 Schneverdingen

Numa vista geral

Número da propriedade	26205202	Preço do aluguel	2.000 EUR
Ano de construção	1981	Custos adicionais	440 EUR
Tipo de estacionamento	3 x Lugar de estacionamento ao ar livre	Comissão para arrendatários	Mieterprovision beträgt das 2,38-fache der mtl. Nettokaltmiete inkl. gesetzlicher MwSt.
		Área total	ca. 267 m ²
		Tipo de construção	Sólido
		Área comercial	ca. 267 m ²
		Área arrendáve	ca. 267 m ²

Número da propriedade: 26205202 - 29640 Schneverdingen

Dados energéticos

Fonte de Energia	Gás	Certificado Energético	Certificado de consumo de energia
Certificado Energético válido até	23.11.2030	Consumo final de energia	58.00 kWh/m ² a
		Classificação energética	C
		Ano de construção de acordo com o certificado energético	1981

Número da propriedade: 26205202 - 29640 Schneverdingen

O imóvel



Número da propriedade: 26205202 - 29640 Schneverdingen

O imóvel



Número da propriedade: 26205202 - 29640 Schneverdingen

O imóvel



Número da propriedade: 26205202 - 29640 Schneverdingen

O imóvel



Número da propriedade: 26205202 - 29640 Schneverdingen

O imóvel



Número da propriedade: 26205202 - 29640 Schneverdingen

O imóvel



Número da propriedade: 26205202 - 29640 Schneverdingen

O imóvel



Número da propriedade: 26205202 - 29640 Schneverdingen

O imóvel



Número da propriedade: 26205202 - 29640 Schneverdingen

O imóvel



**Immobilie
gefunden,
Finanzierung
gelöst.**

Jetzt persönliches Kaufbudget berechnen und die passende Finanzierungslösung ermitteln.

www.von-poll.com/finanzieren

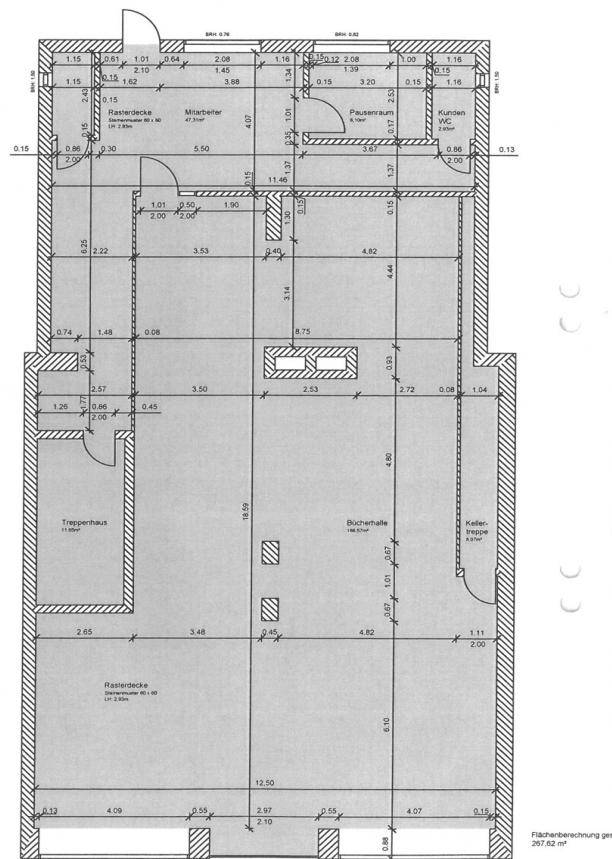


Finanzierung
berechnen



Número da propriedade: 26205202 - 29640 Schneverdingen

Plantas dos pisos



Esta planta não é à escala. Os documentos foram-nos entregues pelo cliente. Por conseguinte, não podemos assumir qualquer responsabilidade pela exatidão das indicações.

Número da propriedade: 26205202 - 29640 Schneverdingen

Uma primeira impressão

Großzügige Einzelhandelsfläche in bester Lage von Schneverdingen

In der Bahnhofstraße in Schneverdingen steht ab dem 2. Quartal 2026 ein attraktives Ladengeschäft in gut frequentierter Lage zur Vermietung.

Die ca. 132 m² große Verkaufsfläche im Erdgeschoss überzeugt durch eine großzügige Schaufensterfront und eine flexible Raumaufteilung, die sich ideal an unterschiedliche Nutzungskonzepte anpassen lässt. Ergänzt wird die Fläche durch praktische Nebenräume, darunter Lager-/Abstellflächen, zwei separate WC-Anlagen sowie eine Teeküche.

Zusätzlich kann eine ca. 135 m² große Lagerfläche im Kellergeschoss angemietet werden, sodass sich eine Gesamtfläche von rund 267 m² ergibt.

Das Objekt eignet sich hervorragend für den klassischen Einzelhandel oder vergleichbare gewerbliche Nutzungen. Andere Geschäftsideen sind willkommen, ausgenommen Gastronomie- und Restaurantkonzepte.

Drei Stellplätze stehen zur Verfügung. Gesucht wird ein langfristiger, zuverlässiger Mieter.

Número da propriedade: 26205202 - 29640 Schneverdingen

Tudo sobre a localização

Schneverdingen, ein staatl. anerkannter Luftkurort hat mit ihren 10 Ortschaften ca. 18.000 Einwohner und liegt mitten in der Lüneburger Heide, ca. 66 km südl. von Hamburg und ca. 60 km östl. von Bremen. Die Stadt liegt im Landkreis Heidekreis in Niedersachsen und gehört zur Metropolregion Hamburg.

In nur 40 Autominuten ist die Hansestadt Hamburg über die BAB 1, BAB 7 oder die B 3 zu erreichen. Schneverdingen verfügt über zwei Nahverkehrsbahnhöfe an denen der Erixx im Stundentakt hält. Verschiedene Buslinien ergänzen die Mobilität im gesamten ländlichen Bereich. Auch die Verkehrsanbindung nach Hannover oder Bremen sind als sehr gut zu bezeichnen.

Schneverdingen verfügt über vier Grundschulen, eine kooperative Gesamtschule und einen gymnasialen Zweig. Zahlreiche Kindergärten, ein großes Angebot im Sportverein für jung und alt, eine Musikschule, Ärzte, Banken, optimale Einkaufsmöglichkeiten für den täglichen, wie auch für den darüber hinausreichenden Bedarf, sowie zahlreiche gastronomische Angebote, stehen Ihnen in Schneverdingen zur Verfügung. Krankenhäuser sind im nahegelegenen Soltau, Rotenburg und in Buchholz zu finden.

Eine reizvolle Landschaft umgibt Schneverdingen und seine zehn Ortschaften. Ausgedehnten Heideflächen, stille Moore und Wälder sowie Äcker und Weiden. Sie ist wie geschaffen für Rad- und Inliner-Touren, Ausritte und lange Wanderungen. Weitere Informationen unter www.schneverdingen.de

Número da propriedade: 26205202 - 29640 Schneverdingen

Outras informações

HAFTUNG: Wir weisen darauf hin, dass die von uns weitergegebenen Objektinformationen, Unterlagen, Pläne etc. vom Verkäufer bzw. Vermieter stammen. Eine Haftung für die Richtigkeit oder Vollständigkeit der Angaben übernehmen wir daher nicht. Es obliegt daher unseren Kunden, die darin enthaltenen Objektinformationen und Angaben auf ihre Richtigkeit hin zu überprüfen. Alle Immobilienangebote sind freibleibend und vorbehaltlich Irrtümer, Zwischenverkauf- und Vermietung oder sonstiger Zwischenverwertung.

UNSER SERVICE FÜR SIE ALS EIGENTÜMER:

Planen Sie den Verkauf oder die Vermietung Ihrer Immobilie, so ist es für Sie wichtig, deren Marktwert zu kennen. Lassen Sie kostenfrei und unverbindlich den aktuellen Wert Ihrer Immobilie professionell durch einen unserer Immobilienspezialisten einschätzen. Unser bundesweites und internationales Netzwerk ermöglicht es uns, Verkäufer bzw. Vermieter und Interessenten bestmöglich zusammenzuführen.

Número da propriedade: 26205202 - 29640 Schneverdingen

Pessoa de contacto

Para mais informações, queira contactar a sua pessoa de contacto:

Sylvia Schmidt

Am Markt 6, 29640 Schneverdingen

Tel.: +49 5193 - 98 69 29 0

E-Mail: heidekreis@von-poll.com

Para o aviso de isenção de responsabilidade da von Poll Immobilien GmbH

www.von-poll.com