

Schneverdingen

Attraktive 2-Zimmer-Dachgeschosswohnung im Herzen von Schneverdingen

Número da propriedade: 25205228



www.von-poll.com

PREÇO DO ALUGUEL: 710 EUR • ÁREA: ca. 78,94 m² • QUARTOS: 2

Número da propriedade: 25205228 - 29640 Schneverdingen

- Numa vista geral
- O imóvel
- Dados energéticos
- Plantas dos pisos
- Uma primeira impressão
- Detalhes do equipamento
- Tudo sobre a localização
- Outras informações
- Pessoa de contacto

Número da propriedade: 25205228 - 29640 Schneverdingen

Numa vista geral

Número da propriedade	25205228
Área	ca. 78,94 m ²
Disponibilidade	01.02.2026
Quartos	2
Quartos	1
Casas de banho	1
Ano de construção	2018
Tipo de estacionamento	1 x Lugar de estacionamento ao ar livre, 25 EUR (Arrendar)

Preço do aluguel	710 EUR
Custos adicionais	160 EUR
Tipo de construção	Sólido
Área útil	ca. 3 m ²
Móveis	Cozinha embutida, Varanda

Número da propriedade: 25205228 - 29640 Schneverdingen

Dados energéticos

Sistemas de aquecimento	Aquecimento central	Certificado Energético	Consumo energético final
Fonte de Energia	Gás	Procura final de energia	35.90 kWh/m²a
Certificado Energético válido até	16.02.2028	Classificação energética	A
Aquecimento	Gás	Ano de construção de acordo com o certificado energético	2019

Número da propriedade: 25205228 - 29640 Schneverdingen

O imóvel



Número da propriedade: 25205228 - 29640 Schneverdingen

O imóvel



Número da propriedade: 25205228 - 29640 Schneverdingen

O imóvel



Número da propriedade: 25205228 - 29640 Schneverdingen

O imóvel



Número da propriedade: 25205228 - 29640 Schneverdingen

O imóvel



Número da propriedade: 25205228 - 29640 Schneverdingen

O imóvel



Immobilie gefunden, *Finanzierung* gelöst.

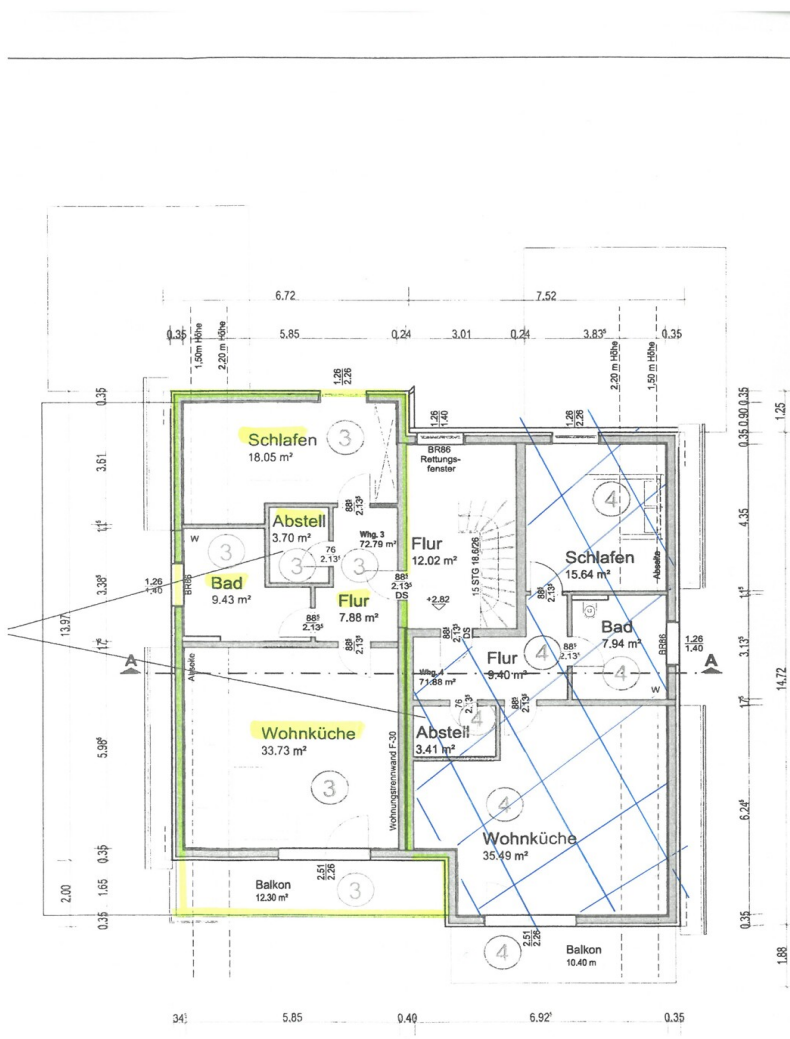
Jetzt persönliches Kaufbudget
berechnen und die passende
Finanzierungslösung ermitteln.

www.von-poll.com/finanzieren



Número da propriedade: 25205228 - 29640 Schneverdingen

Plantas dos pisos



Esta planta não é à escala. Os documentos foram-nos entregues pelo cliente. Por conseguinte, não podemos assumir qualquer responsabilidade pela exatidão das indicações.

Número da propriedade: 25205228 - 29640 Schneverdingen

Uma primeira impressão

Attraktive 2-Zimmer-Dachgeschosswohnung im Herzen von Schneverdingen

Diese moderne und gepflegte 2-Zimmer-Wohnung befindet sich im Dachgeschoss eines 2019 fertiggestellten Wohnhauses mitten in Schneverdingen, in der schönen Lüneburger Heide. Mit 78,94 m² Wohnfläche bietet sie ein großzügiges Raumgefühl und ein komfortables Zuhause für Singles oder Paare.

Der lichtdurchflutete Wohn- und Essbereich überzeugt durch hochwertiges Vinyl-Parkett sowie große Fensterflächen, die für eine angenehme Wohnatmosphäre sorgen. In der gesamten Wohnung sind dreifachverglaste Kunststofffenster verbaut, die hervorragende Energieeffizienz und optimalen Schallschutz gewährleisten. Vom Wohnbereich aus gelangen Sie auf den südlich ausgerichteten Balkon, der zu entspannten Stunden im Freien einlädt.

Das Schlafzimmer ist mit einem gemütlichen Teppichboden ausgestattet und bietet ausreichend Platz für ein großes Bett und einen geräumigen Kleiderschrank.

Das moderne Duschbad verfügt über zeitgemäße Fliesen und bietet ausreichend Platz für Waschmaschine und Trockner. Ein praktischer Abstellraum innerhalb der Wohnung ergänzt das Raumangebot ideal.

Die Einbauküche, die dem Mieter leihweise zur Verfügung gestellt wird, ist harmonisch in den Wohn-Essbereich integriert und bietet alle wichtigen Funktionen.

Für angenehme Temperaturen sorgt eine effiziente Gaszentralheizung, die das gesamte Gebäude gleichmäßig beheizt.

Ein Freiparkplatz direkt vor dem Haus steht dem Mieter für 25 € monatlich zur Verfügung und rundet dieses attraktive Angebot ab. Zusätzlich befindet sich auf dem Parkplatz ein Fahrradschuppen, der praktischen Stauraum für Fahrräder bietet.

Die zentrale Lage in Schneverdingen bietet kurze Wege zu Einkaufsmöglichkeiten, Cafés, Ärzten sowie zur wunderschönen Natur der Lüneburger Heide – ideal für alle, die eine moderne, ruhige und gleichzeitig gut angebundene Wohnumgebung schätzen.

Número da propriedade: 25205228 - 29640 Schneverdingen

Detalhes do equipamento

Genießen Sie die Vorzüge des modernen Wohnens mit einer modernen Ausstattung. Die Wohnung ist mit Fußbodenheizung und Außenjalousien ausgestattet. Das Bad verfügt über eine Dusche, WC und Waschbecken. Im Bad haben Sie die Möglichkeit eine Waschmaschine unterzubringen. Die offene Wohnküche ist mit einer modernen Einbauküche ausgestattet.

Die Heizkosten sind in den Nebenkosten enthalten (die Nebenkosten sind für eine Personen berechnet und erhöhen sich bei 2 Personen 210,- Euro) Sie rechnen lediglich Ihren Stromverbrauch mit dem Versorger direkt ab. Fernsehanschluss über Kabelanschluss.

Die Treppenhausreinigung, sowie die Reinigung und Pflege des Grundstücks wird zentral gesteuert und ist in den Nebenkosten enthalten.

Weitere Ausstattungsmerkmale:

- Gegensprechanlage
- Fußbodenheizung für jeden Raum einzeln steuerbar
- 3- fach verglaste Fenster (energie- und lärmefizient)
- Moskitogitter
- elektrische Außenjalousien- Fliesen im Bad
- Einbauküche

Número da propriedade: 25205228 - 29640 Schneverdingen

Tudo sobre a localização

Schneverdingen, ein staatlich anerkannter Luftkurort mit rund 18.000 Einwohnern in seinen 10 Ortsteilen, liegt malerisch inmitten der Lüneburger Heide. Die Stadt gehört zum Landkreis Heidekreis in Niedersachsen und zur Metropolregion Hamburg. Sie befindet sich etwa 66 km südlich von Hamburg und 60 km östlich von Bremen. Dank der hervorragenden Anbindung über die Autobahnen A1, A7 und die Bundesstraße 3 erreichen Sie die Hansestadt Hamburg in nur 40 Autominuten. Schneverdingen verfügt über einen Nahverkehrsbahnhof mit stündlichen Regionalbahnverbindungen, ergänzt durch verschiedene Buslinien, die eine optimale Mobilität im ländlichen Raum bieten. Auch die Verkehrsanbindung nach Hannover und Bremen ist ausgezeichnet.

In Schneverdingen finden Sie vier Grundschulen, eine kooperative Gesamtschule sowie einen gymnasialen Zweig. Mehrere Kindergärten, ein breites Sportangebot für Jung und Alt, eine Musikschule, Ärzte, Banken und vielfältige Einkaufsmöglichkeiten für den täglichen und darüber hinausgehenden Bedarf stehen zur Verfügung. Kulinarische Genüsse bieten zahlreiche gastronomische Betriebe. Krankenhäuser befinden sich in den nahegelegenen Städten Soltau, Rotenburg und Buchholz.

Die reizvolle Landschaft rund um Schneverdingen und seine Ortsteile ist geprägt von weiten Heideflächen, ruhigen Mooren, Wäldern, Feldern und Weiden. Diese Naturkulisse lädt zu ausgedehnten Radtouren, Inlinerfahrten, Ausritten und Wanderungen ein. Weitere Informationen finden Sie unter www.schneverdingen.de.

Número da propriedade: 25205228 - 29640 Schneverdingen

Outras informações

Es liegt ein Energiebedarfsausweis vor.

Dieser ist gültig bis 16.2.2028.

Endenergiebedarf beträgt 35.90 kwh/(m²*a).

Wesentlicher Energieträger der Heizung ist Gas.

Das Baujahr des Objekts lt. Energieausweis ist 2019.

Die Energieeffizienzklasse ist A.

HAFTUNG: Wir weisen darauf hin, dass die von uns weitergegebenen Objektinformationen, Unterlagen, Pläne etc. vom Verkäufer bzw. Vermieter stammen. Eine Haftung für die Richtigkeit oder Vollständigkeit der Angaben übernehmen wir daher nicht. Es obliegt daher unseren Kunden, die darin enthaltenen Objektinformationen und Angaben auf ihre Richtigkeit hin zu überprüfen. Alle Immobilienangebote sind freibleibend und vorbehaltlich Irrtümer, Zwischenverkauf- und Vermietung oder sonstiger Zwischenverwertung.

UNSER SERVICE FÜR SIE ALS EIGENTÜMER:

Planen Sie den Verkauf oder die Vermietung Ihrer Immobilie, so ist es für Sie wichtig, deren Marktwert zu kennen. Lassen Sie kostenfrei und unverbindlich den aktuellen Wert Ihrer Immobilie professionell durch einen unserer Immobilienspezialisten einschätzen. Unser bundesweites und internationales Netzwerk ermöglicht es uns, Verkäufer bzw. Vermieter und Interessenten bestmöglich zusammenzuführen.

Número da propriedade: 25205228 - 29640 Schneverdingen

Pessoa de contacto

Para mais informações, queira contactar a sua pessoa de contacto:

Sylvia Schmidt

Am Markt 6, 29640 Schneverdingen

Tel.: +49 5193 - 98 69 29 0

E-Mail: heidekreis@von-poll.com

Para o aviso de isenção de responsabilidade da von Poll Immobilien GmbH

www.von-poll.com