

Schneverdingen

Flexible Gewerbefläche für ruhige Mieter

Número da propriedade: 25205223



www.von-poll.com

PREÇO DO ALUGUEL: 400 EUR • QUARTOS: 2

Número da propriedade: 25205223 - 29640 Schneverdingen

- Numa vista geral
- O imóvel
- Dados energéticos
- Plantas dos pisos
- Uma primeira impressão
- Detalhes do equipamento
- Tudo sobre a localização
- Outras informações
- Pessoa de contacto

Número da propriedade: 25205223 - 29640 Schneverdingen

Numa vista geral

Número da propriedade	25205223	Preço do aluguel	400 EUR
Disponibilidade	16.01.2026	Custos adicionais	100 EUR
Quartos	2	Escritório / Prática profissional	Escritório
Ano de construção	1920	Comissão para arrendatários	Mieterprovision beträgt das 1,19-fache der mtl. Nettokaltmiete zzgl. gesetzlicher MwSt.
		Área total	ca. 38 m²
		Tipo de construção	Sólido
		Área arrendáve	ca. 38 m²

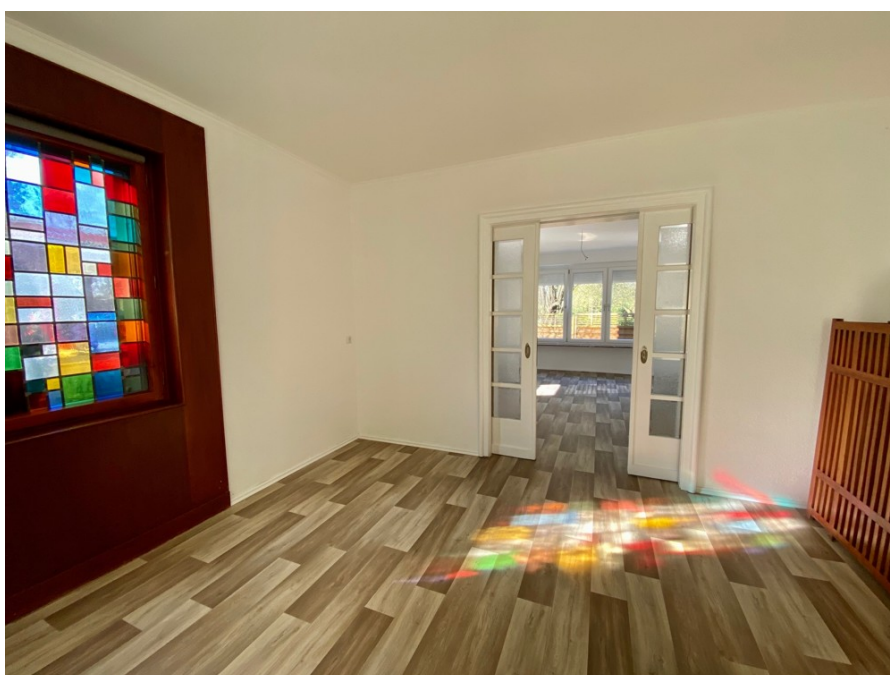
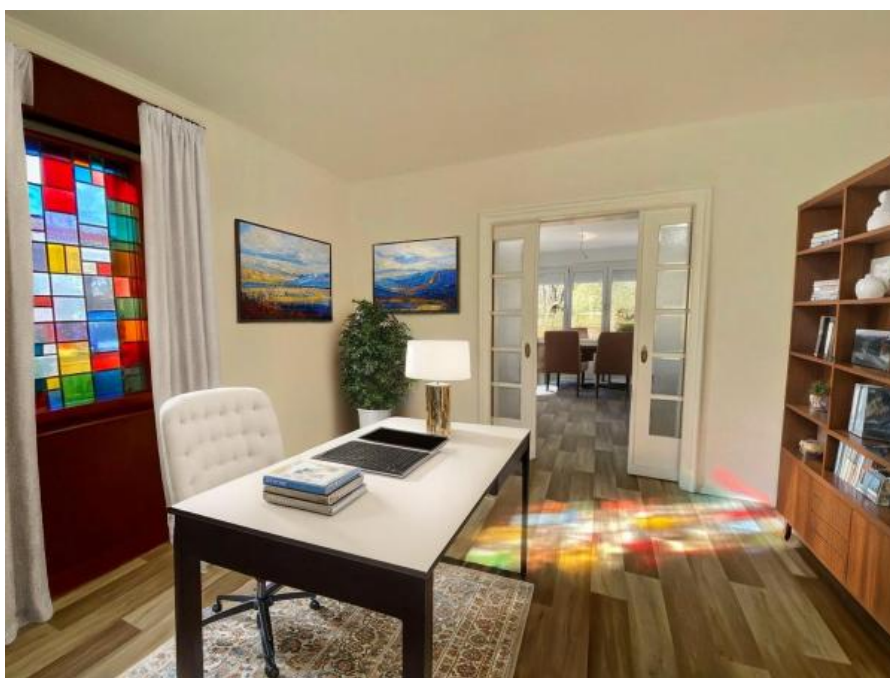
Número da propriedade: 25205223 - 29640 Schneverdingen

Dados energéticos

Fonte de Energia	Gás	Certificado Energético	Consumo energético final
Certificado Energético válido até	16.03.2031	Procura final de energia	401.40 kWh/m²a
		Classificação energética	E
		Ano de construção de acordo com o certificado energético	1920

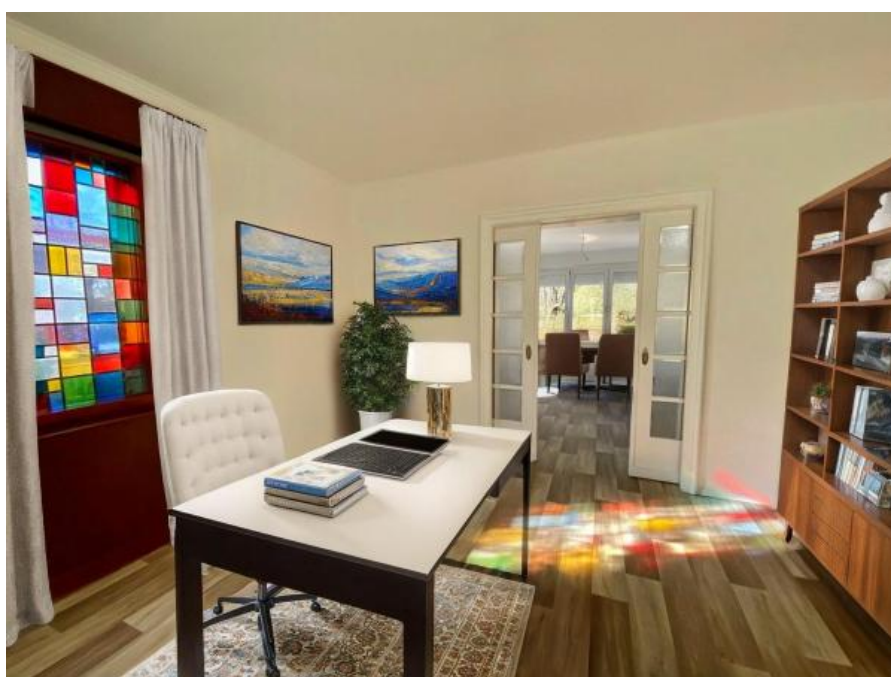
Número da propriedade: 25205223 - 29640 Schneeverdingen

O imóvel



Número da propriedade: 25205223 - 29640 Schneverdingen

O imóvel



Número da propriedade: 25205223 - 29640 Schneverdingen

O imóvel



Número da propriedade: 25205223 - 29640 Schneverdingen

O imóvel



Número da propriedade: 25205223 - 29640 Schneverdingen

O imóvel



Immobilie gefunden, *Finanzierung* gelöst.

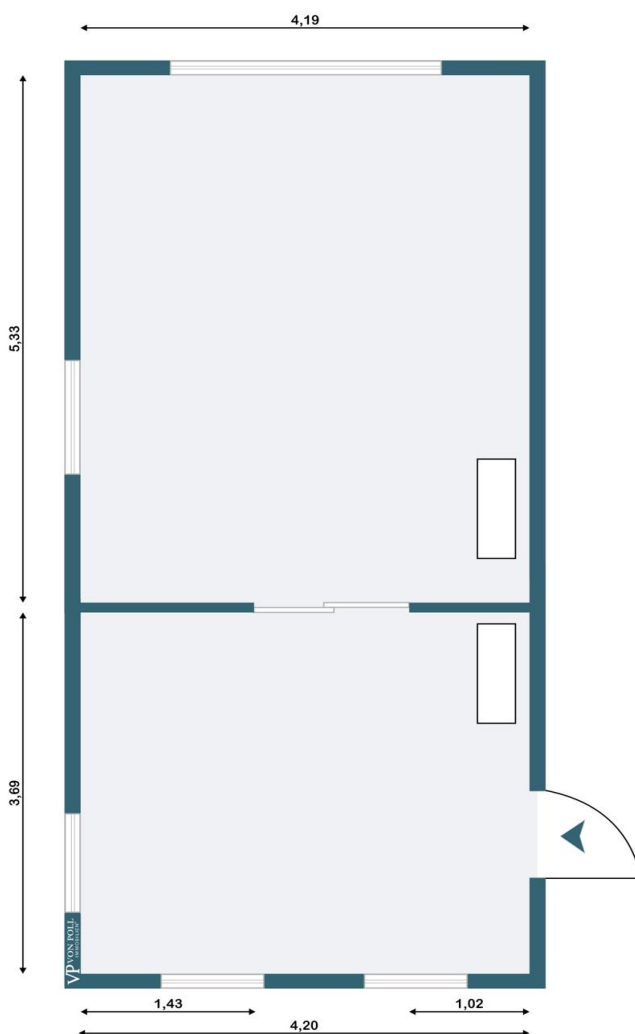
Jetzt persönliches Kaufbudget
berechnen und die passende
Finanzierungslösung ermitteln.

www.von-poll.com/finanzieren



Número da propriedade: 25205223 - 29640 Schneverdingen

Plantas dos pisos



Esta planta não é à escala. Os documentos foram-nos entregues pelo cliente. Por conseguinte, não podemos assumir qualquer responsabilidade pela exatidão das indicações.

Número da propriedade: 25205223 - 29640 Schneverdingen

Uma primeira impressão

An der Verdener Straße steht ab sofort eine ca. 38 m² große Gewerbefläche zur Vermietung. Die Einheit ist in zwei hintereinanderliegende, frisch renovierte Räume aufgeteilt. Ein separates WC befindet sich im Flur.

Die Fläche eignet sich ideal für eine ruhige Nutzung – ob Büro, Beratung oder Praxis.

Gerne stellen wir Ihnen die Räumlichkeiten bei einer persönlichen Besichtigung vor.

Número da propriedade: 25205223 - 29640 Schneverdingen

Detalhes do equipamento

Die Räume verfügen über isolierverglaste Fenster, ein großes Fenster wurde 2024 erneuert.
Pflegeleichte Bodenbeläge unterstreichen die praktische Nutzung im Alltag.

Número da propriedade: 25205223 - 29640 Schneverdingen

Tudo sobre a localização

Schneverdingen, ein staatl. anerkannter Luftkurort hat mit ihren 10 Ortschaften ca. 18.000 Einwohner und liegt mitten in der Lüneburger Heide, ca. 66 km südl. von Hamburg und ca. 60 km östl. von Bremen. Die Stadt liegt im Landkreis Heidekreis in Niedersachsen und gehört zur Metropolregion Hamburg.

In nur 40 Autominuten ist die Hansestadt Hamburg über die BAB 1, BAB 7 oder die B 3 zu erreichen. Schneverdingen verfügt über zwei Nahverkehrsbahnhöfe an denen der Erixx im Stundentakt hält. Verschiedene Buslinien ergänzen die Mobilität im gesamten ländlichen Bereich. Auch die Verkehrsanbindung nach Hannover oder Bremen sind als sehr gut zu bezeichnen. Schneverdingen verfügt über vier Grundschulen, eine kooperative Gesamtschule und einen gymnasialen Zweig. Zahlreiche Kindergärten, ein großes Angebot im Sportverein für jung und alt, eine Musikschule, Ärzte, Banken, optimale Einkaufsmöglichkeiten für den täglichen, wie auch für den darüber hinausreichenden Bedarf, sowie zahlreiche gastronomische Angebote, stehen Ihnen in Schneverdingen zur Verfügung. Krankenhäuser sind im nahegelegenen Soltau, Rotenburg und in Buchholz zu finden.

Eine reizvolle Landschaft umgibt Schneverdingen und seine zehn Ortschaften. Ausgedehnten Heideflächen, stille Moore und Wälder sowie Äcker und Weiden.

Sie ist wie geschaffen für Rad- und Inliner-Touren, Ausritte und lange Wanderungen. Weitere Informationen unter www.schneverdingen.de

Número da propriedade: 25205223 - 29640 Schneverdingen

Outras informações

Es liegt ein Energiebedarfsausweis vor.

Dieser ist gültig bis 16.3.2031.

Endenergiebedarf für die Wärme beträgt 217.50 kwh/(m²*a).

Endenergiebedarf für den Strom beträgt 103.20 kwh/(m²*a).

Wesentlicher Energieträger der Heizung ist Gas.

HAFTUNG: Wir weisen darauf hin, dass die von uns weitergegebenen Objektinformationen, Unterlagen, Pläne etc. vom Verkäufer bzw. Vermieter stammen. Eine Haftung für die Richtigkeit oder Vollständigkeit der Angaben übernehmen wir daher nicht. Es obliegt daher unseren Kunden, die darin enthaltenen Objektinformationen und Angaben auf ihre Richtigkeit hin zu überprüfen. Alle Immobilienangebote sind freibleibend und vorbehaltlich Irrtümer, Zwischenverkauf- und Vermietung oder sonstiger Zwischenverwertung.

UNSER SERVICE FÜR SIE ALS EIGENTÜMER:

Planen Sie den Verkauf oder die Vermietung Ihrer Immobilie, so ist es für Sie wichtig, deren Marktwert zu kennen. Lassen Sie kostenfrei und unverbindlich den aktuellen Wert Ihrer Immobilie professionell durch einen unserer Immobilienspezialisten einschätzen. Unser bundesweites und internationales Netzwerk ermöglicht es uns, Verkäufer bzw. Vermieter und Interessenten bestmöglich zusammenzuführen.

Número da propriedade: 25205223 - 29640 Schneverdingen

Pessoa de contacto

Para mais informações, queira contactar a sua pessoa de contacto:

Sylvia Schmidt

Am Markt 6, 29640 Schneverdingen

Tel.: +49 5193 - 98 69 29 0

E-Mail: heidekreis@von-poll.com

Para o aviso de isenção de responsabilidade da von Poll Immobilien GmbH

www.von-poll.com