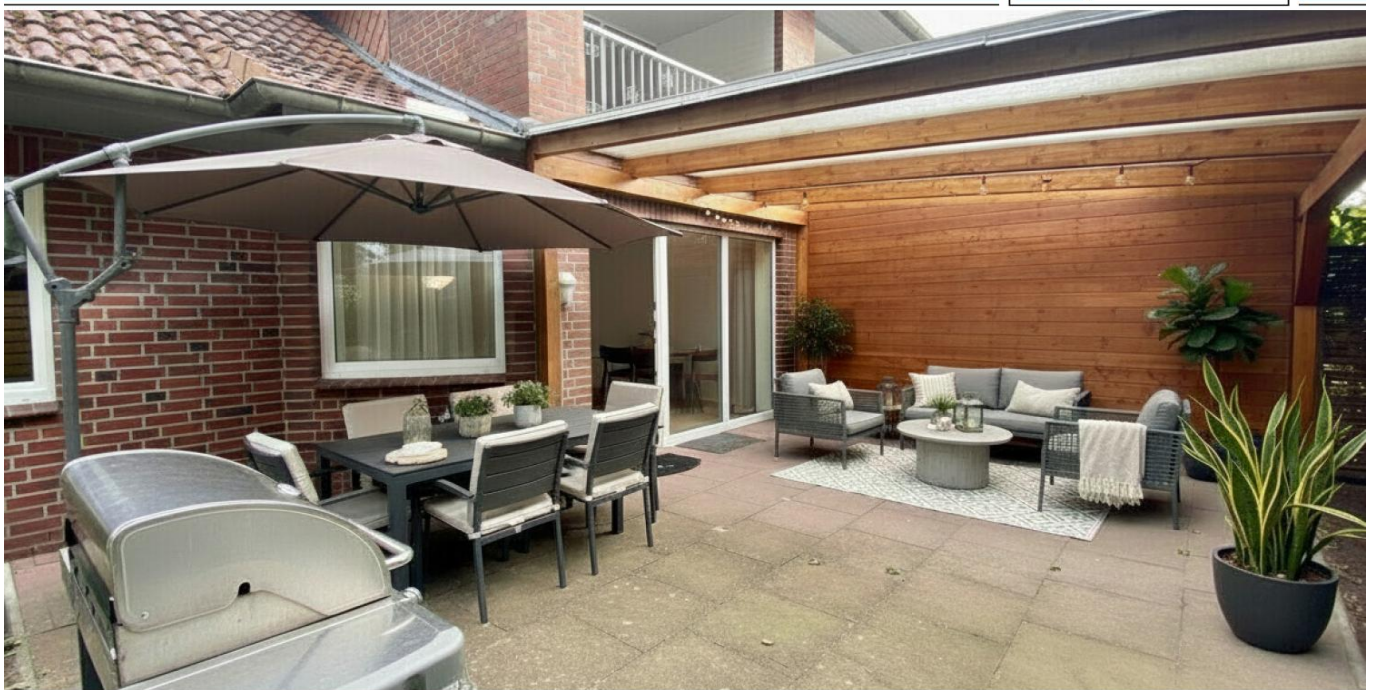


Schneverdingen

Geräumige Erdgeschosswohnung mit Gartenanteil

Número da propriedade: 25205034



www.von-poll.com

PREÇO DE COMPRA: 279.500 EUR • ÁREA: ca. 106,99 m² • QUARTOS: 3

Número da propriedade: 25205034 - 29640 Schneverdingen

- Numa vista geral
- O imóvel
- Dados energéticos
- Plantas dos pisos
- Uma primeira impressão
- Detalhes do equipamento
- Tudo sobre a localização
- Outras informações
- Pessoa de contacto

Número da propriedade: 25205034 - 29640 Schneverdingen

Numa vista geral

Número da propriedade	25205034	Preço de compra	279.500 EUR
Área	ca. 106,99 m ²	Comissão para arrendatários	Käuferprovision beträgt 3,57 % (inkl. MwSt.) des beurkundeten Kaufpreises
Forma do telhado	Telhado de sela	Tipo de construção	Sólido
Quartos	3	Móveis	Jardim / uso partilhado, Cozinha embutida
Quartos	2		
Casas de banho	1		
Ano de construção	1992		
Tipo de estacionamento	1 x Car port		

Número da propriedade: 25205034 - 29640 Schneverdingen

Dados energéticos

Sistemas de aquecimento	Aquecimento central	Certificado Energético	Certificado de consumo de energia
Fonte de Energia	Gás	Consumo final de energia	100.10 kWh/m ² a
Certificado Energético válido até	21.05.2030	Classificação energética	C
Aquecimento	Gás	Ano de construção de acordo com o certificado energético	1992

Número da propriedade: 25205034 - 29640 Schneverdingen

O imóvel



Número da propriedade: 25205034 - 29640 Schneverdingen

O imóvel



Número da propriedade: 25205034 - 29640 Schneverdingen

O imóvel



Número da propriedade: 25205034 - 29640 Schneverdingen

O imóvel



Número da propriedade: 25205034 - 29640 Schneverdingen

O imóvel



Número da propriedade: 25205034 - 29640 Schneverdingen

O imóvel



Número da propriedade: 25205034 - 29640 Schneverdingen

O imóvel



Número da propriedade: 25205034 - 29640 Schneverdingen

O imóvel



Número da propriedade: 25205034 - 29640 Schneverdingen

O imóvel



Número da propriedade: 25205034 - 29640 Schneverdingen

O imóvel



Número da propriedade: 25205034 - 29640 Schneverdingen

O imóvel



Número da propriedade: 25205034 - 29640 Schneverdingen

O imóvel



Número da propriedade: 25205034 - 29640 Schneverdingen

O imóvel



VP VON POLL
FINANCE

**Immobilie
gefunden,
Finanzierung
gelöst.**

Jetzt persönliches Kaufbudget
berechnen und die passende
Finanzierungslösung ermitteln.

www.von-poll.com/finanzieren

Finanzierung
berechnen



Número da propriedade: 25205034 - 29640 Schneverdingen

Plantas dos pisos



Esta planta não é à escala. Os documentos foram-nos entregues pelo cliente. Por conseguinte, não podemos assumir qualquer responsabilidade pela exatidão das indicações.

Número da propriedade: 25205034 - 29640 Schneverdingen

Uma primeira impressão

Erwerben Sie diese geräumige Erdgeschosswohnung mit ca. 180 m² Gartenanteil – ideal als Kapitalanlage oder zur Selbstnutzung.

Das im Jahr 1992 fertiggestellte Vierfamilienhaus umfasst vier abgeschlossene Wohneinheiten.

Die funktional geschnittene Wohnung überzeugt mit einem attraktiven Grundriss und bietet drei Zimmer, eine Wohnküche, Bad, Abstellraum, Flur, Terrasse sowie außenliegende Nutzflächen. Die Wohnfläche beträgt ca. 106,99 m² (inkl. hälftigem Terrassenanteil).

Zur Wohnung gehören ein Carport, ein weiterer Stellplatz und ein außenliegender Abstellraum (Bauart Holzkonstruktion). Zusätzlich besteht eine Sondernutzung für den der Wohnung zugeordneten Gartenanteil von ca. 180 m².

Ein gemeinschaftlich genutzter Mehrzweckraum in Holzbauweise ergänzt das Angebot.

Die zentrumsnahe Lage ist sowohl für Eigennutzer als auch für Kapitalanleger attraktiv.

Das Gebäude befindet sich in einem gepflegten Allgemeinzustand.

Die Wohnung ist derzeit vermietet und stellt somit eine solide Kapitalanlage dar.

Número da propriedade: 25205034 - 29640 Schneverdingen

Detalhes do equipamento

Die Erdgeschosswohnung befindet sich in einem massiv erbauten Gebäude mit Vollklinkerfassade auf einem ca. 859 m² großen Grundstück.

Sie verfügt über eine überdachte Terrasse und einen Gartenanteil zur Sondernutzung. Das Tageslichtbad ist zeitlos gefliest, mit einer Dusche und Badewanne ausgestattet und bietet Platz für Waschmaschine und Trockner. In den Wohn- und Schlafräumen sind Laminat- bzw. Designplanken verlegt, während Bad und Küche über Fliesenböden verfügen. Die Kunststoffrahmenfenster sind zweifach isolierverglast. Ein Abstellraum innerhalb der Wohnung sowie ein weiterer außerhalb bieten zusätzlichen Stauraum.

Die Wohnung ist mit einer Einbauküche ausgestattet.

Weitere Ausstattungsmerkmale:

2-fach verglaste Isolierfenster

Fliesen im Bad

Einbauküche / Wohnküche

Gegensprechanlage.

Abstellraum außen

Carport-Stellplatz

Überdachte Terrasse mit Gartenanteil

Número da propriedade: 25205034 - 29640 Schneverdingen

Tudo sobre a localização

Das Objekt befindet sich in zentraler Lage von Schneverdingen. Alle Versorgungseinrichtungen sind vom Objekt zu Fuß oder mit dem Fahrrad zu erreichen. Ein Edeka Markt befindet sich in ca.1100 m Entfernung.

Schneverdingen, ein staatl. anerkannter Luftkurort hat mit seinen 10 Ortschaften ca. 18.000 Einwohner und liegt mitten in der Lüneburger Heide, ca. 66 km südl. von Hamburg und ca. 60 km östl. von Bremen. Die Stadt liegt im Landkreis Heidekreis in Niedersachsen und gehört zur Metropolregion Hamburg.

In nur 40 Autominuten ist die Hansestadt Hamburg über die BAB 1, BAB 7 oder die B 3 zu erreichen. Schneverdingen verfügt über einen Nahverkehrsbahnhof mit stündlichen Regionalbahnverbindungen. Verschiedene Buslinien ergänzen die Mobilität im gesamten ländlichen Bereich. Auch die Verkehrsanbindung nach Hannover oder Bremen sind als sehr gut zu bezeichnen.

Schneverdingen verfügt über ein großes Angebot im Sportverein für jung und alt, eine Musikschule, Ärzte, Banken, optimale Einkaufsmöglichkeiten für den täglichen, wie auch für den darüber hinausreichenden Bedarf , sowie zahlreiche gastronomische Angebote. Krankenhäuser sind im nahe-gelegenen Walsrode, Rotenburg und in Buchholz zu finden.

Eine reizvolle Landschaft umgibt Schneverdingen und seine zehn Ortschaften. Ausgedehnte Heideflächen, stille Moore und Wälder sowie Äcker und Weiden. Sie ist wie geschaffen für Radtouren, Ausritte und lange Wanderungen. Weitere Informationen unter www.schneverdingen.de

Número da propriedade: 25205034 - 29640 Schneverdingen

Outras informações

GELDWÄSCHE: Als Immobilienmaklerunternehmen ist die von Poll Immobilien GmbH nach § 2 Abs. 1 Nr. 14 und § 11 Abs. 1, 2 Geldwäschegesetz (GwG) dazu verpflichtet, bei der Begründung einer Geschäftsbeziehung die Identität des Vertragspartners festzustellen und zu überprüfen, bzw. sobald ein ernsthaftes Interesse an der Durchführung des Immobilienkaufvertrages besteht. Hierzu ist es erforderlich, dass wir nach § 11 Abs. 4 GwG die relevanten Daten Ihres Personalausweises festhalten (wenn Sie als natürliche Person handeln) – beispielsweise mittels einer Kopie. Bei einer juristischen Person benötigen wir eine Kopie des Handelsregisterauszugs, aus welchem der wirtschaftlich Berechtigte hervorgeht. Das Geldwäschegesetz sieht vor, dass der Makler die Kopien bzw. Unterlagen fünf Jahre aufbewahren muss. Als unser Vertragspartner haben Sie auch eine Mitwirkungspflicht nach § 11 Abs. 6 GwG.

HAFTUNG: Wir weisen darauf hin, dass die von uns weitergegebenen Objektinformationen, Unterlagen, Pläne etc. vom Verkäufer bzw. Vermieter stammen. Eine Haftung für die Richtigkeit oder Vollständigkeit der Angaben übernehmen wir daher nicht. Es obliegt daher unseren Kunden, die darin enthaltenen Objektinformationen und Angaben auf ihre Richtigkeit hin zu überprüfen. Alle Immobilienangebote sind freibleibend und vorbehaltenlich Irrtümer, Zwischenverkauf- und Vermietung oder sonstiger Zwischenverwertung.

UNSER SERVICE FÜR SIE ALS EIGENTÜMER:

Planen Sie den Verkauf oder die Vermietung Ihrer Immobilie, so ist es für Sie wichtig, deren Marktwert zu kennen. Lassen Sie kostenfrei und unverbindlich den aktuellen Wert Ihrer Immobilie professionell durch einen unserer Immobilienspezialisten einschätzen. Unser bundesweites und internationales Netzwerk ermöglicht es uns, Verkäufer bzw. Vermieter und Interessenten

bestmöglich zusammenzuführen.

Número da propriedade: 25205034 - 29640 Schneverdingen

Pessoa de contacto

Para mais informações, queira contactar a sua pessoa de contacto:

Sylvia Schmidt

Am Markt 6, 29640 Schneverdingen

Tel.: +49 5193 - 98 69 29 0

E-Mail: heidekreis@von-poll.com

Para o aviso de isenção de responsabilidade da von Poll Immobilien GmbH

www.von-poll.com