

Neuenkirchen

Charaktervolles Unternehmerhaus mit Einliegeroption

Número da propriedade: 25205008



www.von-poll.com

PREÇO DE COMPRA: 498.000 EUR • ÁREA: ca. 456 m² • QUARTOS: 16 • ÁREA DO TERRENO: 1.478 m²

Número da propriedade: 25205008 - 29643 Neuenkirchen

- Numa vista geral
- O imóvel
- Dados energéticos
- Plantas dos pisos
- Uma primeira impressão
- Detalhes do equipamento
- Tudo sobre a localização
- Outras informações
- Pessoa de contacto

Número da propriedade: 25205008 - 29643 Neuenkirchen

Numa vista geral

Número da propriedade	25205008	Preço de compra	498.000 EUR
Área	ca. 456 m ²	Natureza	Casa unifamiliar / Moradia
Quartos	16	Comissão para arrendatários	Käuferprovision beträgt 3,57 % (inkl. MwSt.) des beurkundeten Kaufpreises
Quartos	8	Tipo de construção	Sólido
Casas de banho	6	Área útil	ca. 199 m ²
Ano de construção	1938	Móveis	Terraço, WC de hóspedes, Sauna, Lareira, Cozinha embutida, Varanda

Número da propriedade: 25205008 - 29643 Neuenkirchen

Dados energéticos

Sistemas de aquecimento	Aquecimento central	Certificado Energético	Consumo energético final
Fonte de Energia	Gás	Procura final de energia	194.50 kWh/m ² a
Certificado Energético válido até	02.04.2035	Classificação energética	F
Aquecimento	Gás	Ano de construção de acordo com o certificado energético	1935

Número da propriedade: 25205008 - 29643 Neuenkirchen

O imóvel



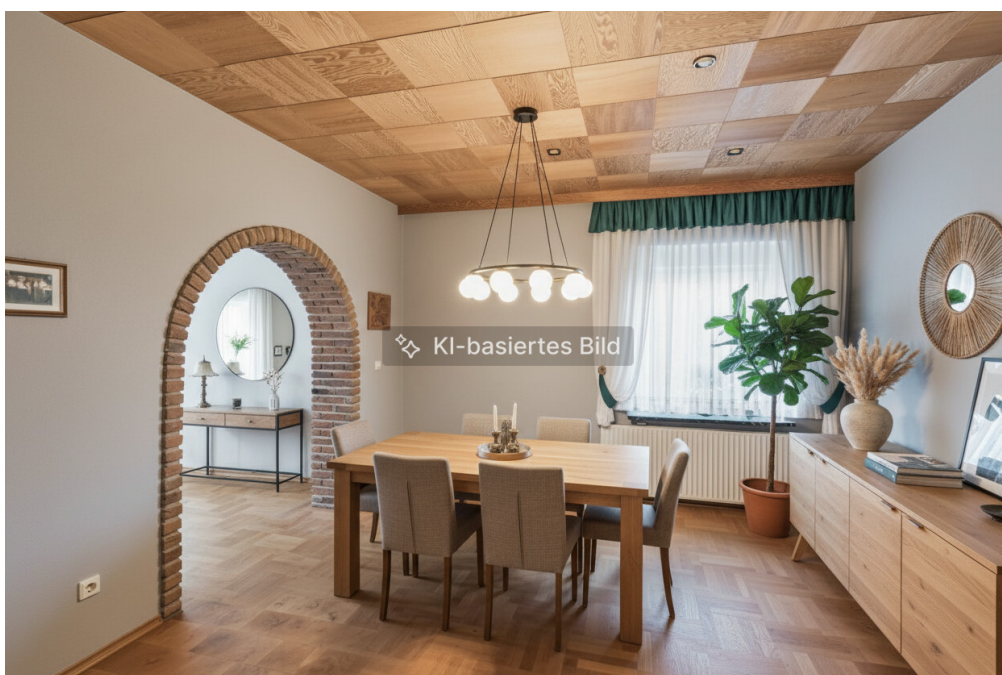
Número da propriedade: 25205008 - 29643 Neuenkirchen

O imóvel



Número da propriedade: 25205008 - 29643 Neuenkirchen

O imóvel



Número da propriedade: 25205008 - 29643 Neuenkirchen

O imóvel



Número da propriedade: 25205008 - 29643 Neuenkirchen

O imóvel



Número da propriedade: 25205008 - 29643 Neuenkirchen

O imóvel



Número da propriedade: 25205008 - 29643 Neuenkirchen

O imóvel



Número da propriedade: 25205008 - 29643 Neuenkirchen

O imóvel



Número da propriedade: 25205008 - 29643 Neuenkirchen

O imóvel



Número da propriedade: 25205008 - 29643 Neuenkirchen

O imóvel



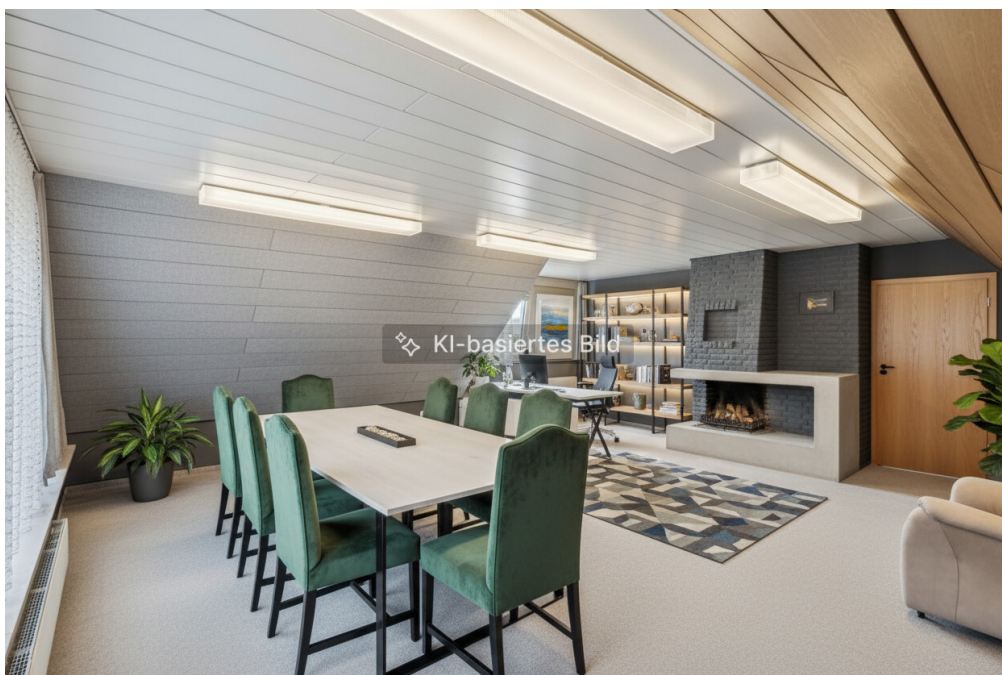
Número da propriedade: 25205008 - 29643 Neuenkirchen

O imóvel



Número da propriedade: 25205008 - 29643 Neuenkirchen

O imóvel



Número da propriedade: 25205008 - 29643 Neuenkirchen

O imóvel



**Immobilie
gefunden,
Finanzierung
gelöst.**

Jetzt persönliches Kaufbudget berechnen und die passende Finanzierungslösung ermitteln.

www.von-poll.com/finanzieren

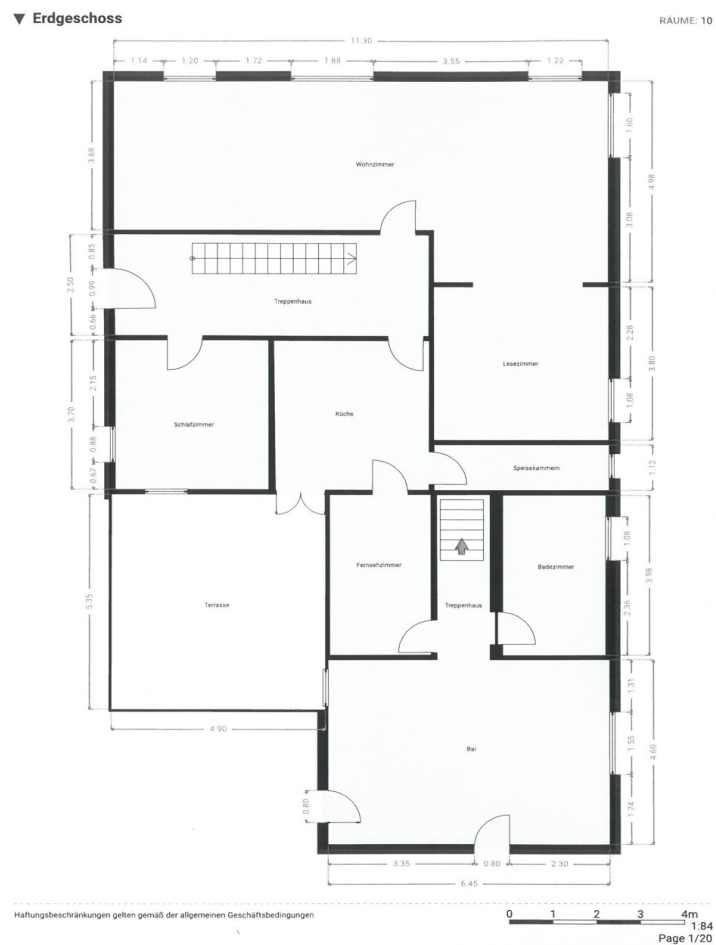


Finanzierung
berechnen



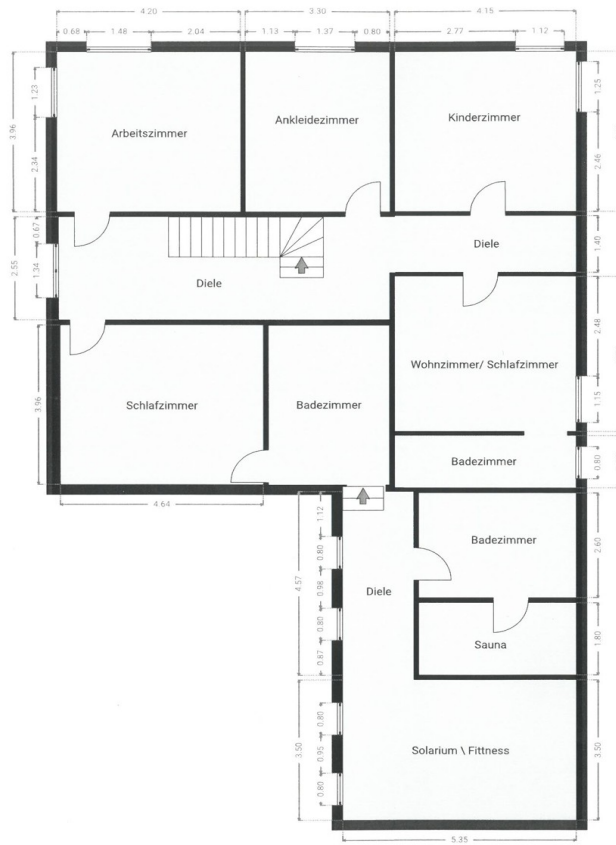
Número da propriedade: 25205008 - 29643 Neuenkirchen

Plantas dos pisos

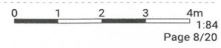


▼ Dach

RÄUME: 13

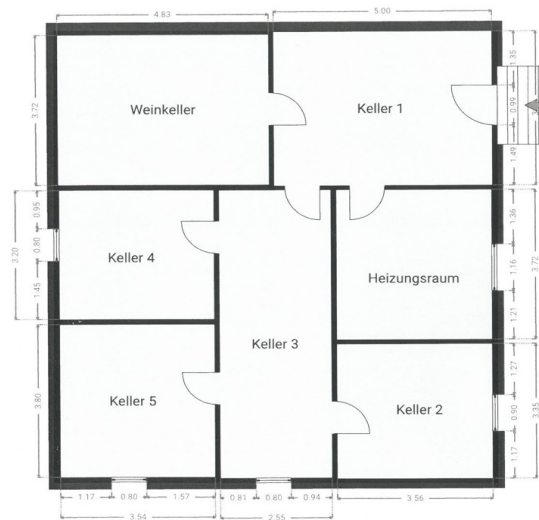


Haftungsbeschränkungen gelten gemäß der allgemeinen Geschäftsbedingungen

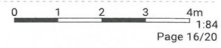


▼ Keller Haus 1

RAUME: 7



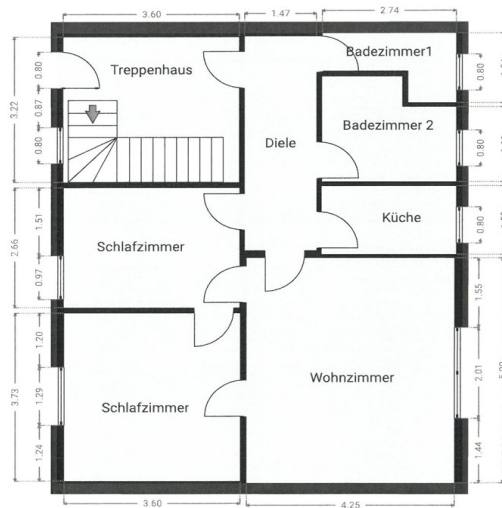
Haftungsbeschränkungen gelten gemäß der allgemeinen Geschäftsbedingungen



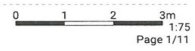
Page 16/20

▼ Erdgeschoss

RAUME: 8



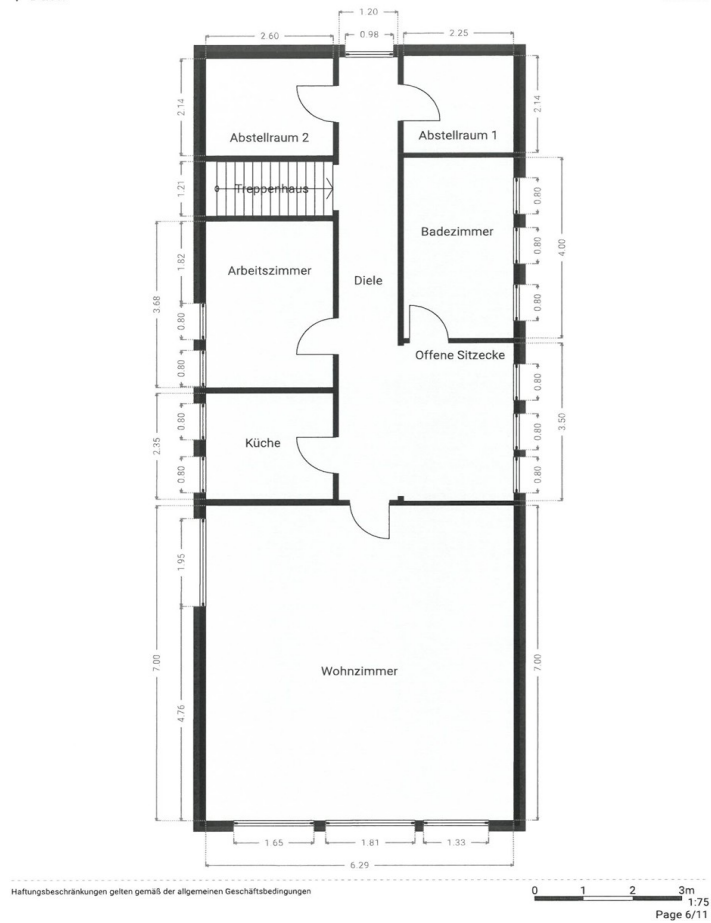
Haftungsbeschränkungen gelten gemäß der allgemeinen Geschäftsbedingungen



Page 1/11

▼ Dach

RÄUME: 9



Esta planta não é à escala. Os documentos foram-nos entregues pelo cliente. Por conseguinte, não podemos assumir qualquer responsabilidade pela exatidão das indicações.

Número da propriedade: 25205008 - 29643 Neuenkirchen

Uma primeira impressão

Objektbeschreibung:

Heute präsentieren wir Ihnen ein außergewöhnliches Unternehmerhaus, das sowohl durch seine hochwertige Bauweise als auch durch seine vielseitige Nutzungsmöglichkeit besticht. Dieses einzigartige Immobilienensemble vereint luxuriöse Wohnqualität mit erstklassigen Büroflächen und ist ideal für Unternehmer, die eine repräsentative Adresse suchen.

Bauqualität und Ausstattung:

Das Hauptgebäude wurde mit einer Vielzahl an hochwertigen Materialien errichtet, die sowohl ästhetisch als auch funktional überzeugen. Elegant gestaltete Marmor- und Parkettböden ziehen sich durch das gesamte Erdgeschoss des Hauses und verleihen den Räumen eine edle Atmosphäre. Besondere Highlights sind die geschmackvollen Decken mit Echtholzvertäfelung und die stilvollen Badezimmer, die teilweise mit eleganten Marmorelementen ausgestattet sind.

Die luxuriöse Ausstattung umfasst:

Eine eindrucksvolle Marmor-Treppe

Drei großzügige Badezimmer

Ein Wellnessbereich mit Sauna und Tauchbecken

Ein moderner Kaminofen für wohlige Wärme und Gemütlichkeit

Vollkeller mit einem klimatisierten Weinkeller

Die umfangreiche Ausstattung lässt sich nur schwer vollumfänglich beschreiben, da sie so viele Facetten umfasst, dass sie den Rahmen sprengen würde. Diese Immobilie bietet unvergleichlichen Komfort und Stil.

Büroanbau und Flexible Nutzungsmöglichkeiten:

Zusätzlich zum Haupthaus befindet sich ein hochwertig umgebauter Büroanbau, der einst als Schmiede diente. Dieser Bereich ist ebenfalls mit exzellenten Materialien ausgestattet und umfasst drei weitere Badezimmer. Zwei Teeküchen bieten praktische und ansprechende Möglichkeiten zur Pausengestaltung.

Dank der flexiblen Gestaltungsmöglichkeiten ist der Büroanbau ideal für verschiedene Nutzungskonzepte – sei es für Start-ups, Beratungsfirmen, kreative Büros, Gästehaus etc.

Garagen und weitere Infrastruktur:

Zum Ensemble gehören zwei Garagen mit elektrischen Toren, die direkt an den Büroanbau angeschlossen sind, sowie zwei weitere geräumige Garagen in einem separaten Gebäude. Diese bieten nicht nur ausreichend Platz für Fahrzeuge, sondern auch für Lagermöglichkeiten und weitere Nutzung.

Fazit:

Dieses exklusive Unternehmerhaus mit Büroanbau ist ein herausragendes Gesamtpaket, das vielseitige Nutzungsmöglichkeiten und luxuriöse Ausstattung vereint.

Lassen Sie sich diese Chance nicht entgehen – vereinbaren Sie noch heute einen Besichtigungstermin und entdecken Sie das Potenzial dieser außergewöhnlichen Immobilie!

Número da propriedade: 25205008 - 29643 Neuenkirchen

Detalhes do equipamento

Das Wohnhaus wurde zweigeschossig auf einem Feldsteinfundament erbaut. Die Räume im Erdgeschoss sind sehr großzügig geschnitten. Auffällig sind ebenfalls die Deckenhöhen im gesamten Gebäude, die teilweise bis zu 3,00m sind. Der Dachboden bietet noch eine große Ausbaureserve, sofern dies gewünscht wird.

Der Vollkeller des Wohnhauses bietet sehr viel Lagermöglichkeit, aber Highlight ist im Keller gewiss der vollklimatisierte Weinbereich, wo edle Weine unter optimalen Bedingungen lagern können, selbstverständlich bietet dieser Raum auch viel Platz für eine Weinverkostung.

Ein großer Freisitz schließt sich direkt an die Küche an. In die stabile Glasüberdachung wurden drei Fenster eingelassen, die sich bei zu großer Wärme automatisch öffnen, um Durchzug zu gewährleisten.

Das Bürogebäude, welches sich direkt an das Wohnhaus anschließt, wurde zunächst als Büro genutzt, später jedoch nur noch als Gästebereich. Außenwände und Dacheindeckung wurde dem Haupthaus angeglichen, damit ein einheitliches Bild entsteht. Die Erdgeschoßdecke ist aus Stahlbeton.

Die Garagen in diesem Trakt sind mit elektrischen Toren versehen.

Die Energiedaten für das Bürogebäude sind wie folgt:

Baujahr Gebäude: 1935/1952/1981

Baujahr Wärmeerzeuger: 2011

Wesentliche Energieträger für Heizung und Warmwasser: Erdgas H

Primärenergiebedarf dieses Gebäudes: 164,1 kWh/(m²x a)

Das separate Garagengebäude wurde massiv erbaut und verfügt über ein elektrisches Tor.

Número da propriedade: 25205008 - 29643 Neuenkirchen

Tudo sobre a localização

Neuenkirchen ist eine Gemeinde im Landkreis Heidekreis, Niedersachsen und liegt am Westrand der Lüneburger Heide an der Bundesstraße 71 zwischen Rotenburg und Soltau. Neuenkirchen ist ein staatlich anerkannter Erholungsort und ist umgeben von weiten Wald-, Wiesen- und Feldlandschaften.

Es besteht außerdem eine Straße nach Bad Fallingbostal und die Landesstraße 171 von Schneverdingen nach Verden (Aller). Es gibt in der Gemeinde viele Touristische Einrichtungen: das Naturfreibad Neuenkirchen, der Schäferhof in Neuenkirchen, die Sprengeler Mühle in Sprengel, die Neuenkirchener Draisinenbahn, der Schroershof in Neuenkirchen und die Kunststiftung Springhornhof in Neuenkirchen. In Neuenkirchen gibt es Kindergärten sowie eine Grund- und Oberschule. Auch die wichtigsten Grundeinrichtungen sind vorhanden: Ärzte, Gastronomie und Bäcker und Einkaufsmärkte.

Verkehrslage:

B 71 Soltau - Neuenkirchen - Bremen

L 171 Verden - Neuenkirchen - Schneverdingen

K 17 Neuenkirchen - Fallingbostal - Walsrode

Autobahn-Abfahrten:

Soltau-Ost ca. 15 km

Soltau-Süd ca. 18 km

Verden-Ost ca. 40 km

Número da propriedade: 25205008 - 29643 Neuenkirchen

Outras informações

GELDWÄSCHE: Als Immobilienmaklerunternehmen ist die von Poll Immobilien GmbH nach § 2 Abs. 1 Nr. 14 und § 11 Abs. 1, 2 Geldwäschegesetz (GwG) dazu verpflichtet, bei der Begründung einer Geschäftsbeziehung die Identität des Vertragspartners festzustellen und zu überprüfen, bzw. sobald ein ernsthaftes Interesse an der Durchführung des Immobilienkaufvertrages besteht. Hierzu ist es erforderlich, dass wir nach § 11 Abs. 4 GwG die relevanten Daten Ihres Personalausweises festhalten (wenn Sie als natürliche Person handeln) – beispielsweise mittels einer Kopie. Bei einer juristischen Person benötigen wir eine Kopie des Handelsregisterauszugs, aus welchem der wirtschaftlich Berechtigte hervorgeht. Das Geldwäschegesetz sieht vor, dass der Makler die Kopien bzw. Unterlagen fünf Jahre aufbewahren muss. Als unser Vertragspartner haben Sie auch eine Mitwirkungspflicht nach § 11 Abs. 6 GwG.

HAFTUNG: Wir weisen darauf hin, dass die von uns weitergegebenen Objektinformationen, Unterlagen, Pläne etc. vom Verkäufer bzw. Vermieter stammen. Eine Haftung für die Richtigkeit oder Vollständigkeit der Angaben übernehmen wir daher nicht. Es obliegt daher unseren Kunden, die darin enthaltenen Objektinformationen und Angaben auf ihre Richtigkeit hin zu überprüfen. Alle Immobilienangebote sind freibleibend und vorbehaltlich Irrtümer, Zwischenverkauf- und Vermietung oder sonstiger Zwischenverwertung.

UNSER SERVICE FÜR SIE ALS EIGENTÜMER:

Planen Sie den Verkauf oder die Vermietung Ihrer Immobilie, so ist es für Sie wichtig, deren Marktwert zu kennen. Lassen Sie kostenfrei und unverbindlich den aktuellen Wert Ihrer Immobilie professionell durch einen unserer Immobilienspezialisten einschätzen. Unser bundesweites und internationales Netzwerk ermöglicht es uns, Verkäufer bzw. Vermieter und Interessenten

bestmöglich zusammenzuführen.

Número da propriedade: 25205008 - 29643 Neuenkirchen

Pessoa de contacto

Para mais informações, queira contactar a sua pessoa de contacto:

Sylvia Schmidt

Am Markt 6, 29640 Schneverdingen

Tel.: +49 5193 - 98 69 29 0

E-Mail: heidekreis@von-poll.com

Para o aviso de isenção de responsabilidade da von Poll Immobilien GmbH

www.von-poll.com