

Hemslingen

Fachwerkcharme trifft ländliche Lebensqualität

Número da propriedade: 25205025



www.von-poll.com

PREÇO DE COMPRA: 798.000 EUR • ÁREA: ca. 208 m² • QUARTOS: 12 • ÁREA DO TERRENO: 2.560 m²

Número da propriedade: 25205025 - 27386 Hemslingen

- Numa vista geral**
- O imóvel**
- Dados energéticos**
- Plantas dos pisos**
- Uma primeira impressão**
- Detalhes do equipamento**
- Tudo sobre a localização**
- Outras informações**
- Pessoa de contacto**

Número da propriedade: 25205025 - 27386 Hemslingen

Numa vista geral

Número da propriedade	25205025	Preço de compra	798.000 EUR
Área	ca. 208 m ²	Natureza	Casa unifamiliar / Moradia
Forma do telhado	Telhado de quatro abas	Comissão para arrendatários	Käuferprovision beträgt 3,57 % (inkl. MwSt.) des beurkundeten Kaufpreises
Quartos	12	Tipo de construção	Sólido
Quartos	6	Área útil	ca. 311 m ²
Casas de banho	3	Móveis	Terraço, WC de hóspedes, Sauna, Lareira, Jardim / uso partilhado, Cozinha embutida
Ano de construção	1990		

Número da propriedade: 25205025 - 27386 Hemslingen

Dados energéticos

Sistemas de aquecimento	Aquecimento central	Certificado Energético	Certificado de consumo de energia
Fonte de Energia	Gás	Consumo final de energia	115.60 kWh/m ² a
Certificado Energético válido até	07.07.2035	Classificação energética	D
Aquecimento	Gás	Ano de construção de acordo com o certificado energético	1990

Número da propriedade: 25205025 - 27386 Hemslingen

O imóvel



Número da propriedade: 25205025 - 27386 Hemslingen

O imóvel



Número da propriedade: 25205025 - 27386 Hemslingen

O imóvel



Número da propriedade: 25205025 - 27386 Hemslingen

O imóvel



Número da propriedade: 25205025 - 27386 Hemslingen

O imóvel



Número da propriedade: 25205025 - 27386 Hemslingen

O imóvel



Número da propriedade: 25205025 - 27386 Hemslingen

O imóvel



Número da propriedade: 25205025 - 27386 Hemslingen

O imóvel



Número da propriedade: 25205025 - 27386 Hemslingen

O imóvel



Número da propriedade: 25205025 - 27386 Hemslingen

O imóvel



Número da propriedade: 25205025 - 27386 Hemslingen

O imóvel



Número da propriedade: 25205025 - 27386 Hemslingen

O imóvel



Número da propriedade: 25205025 - 27386 Hemslingen

O imóvel



Immobilie gefunden, *Finanzierung* gelöst.

Jetzt persönliches Kaufbudget berechnen und die passende Finanzierungslösung ermitteln.

www.von-poll.com/finanzieren

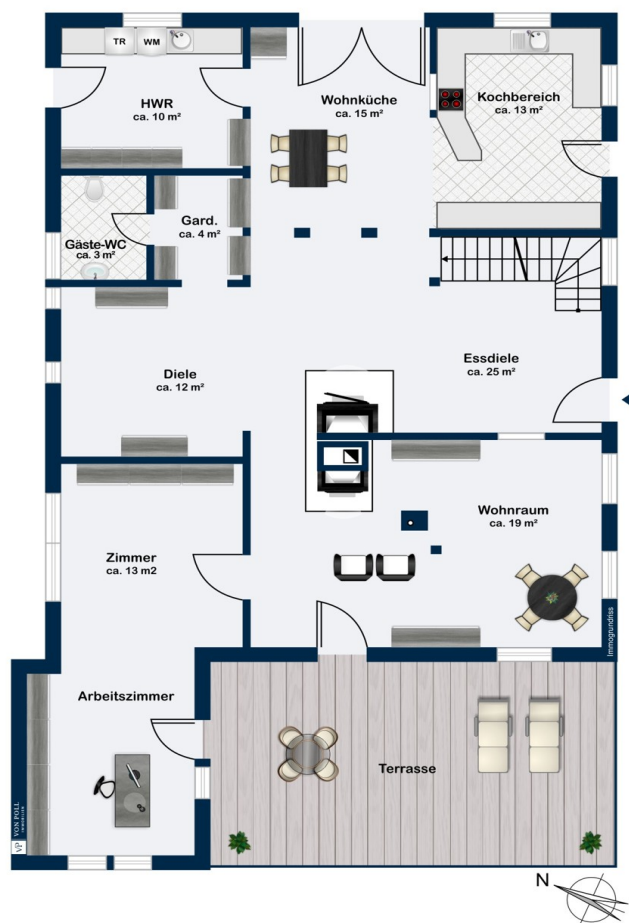


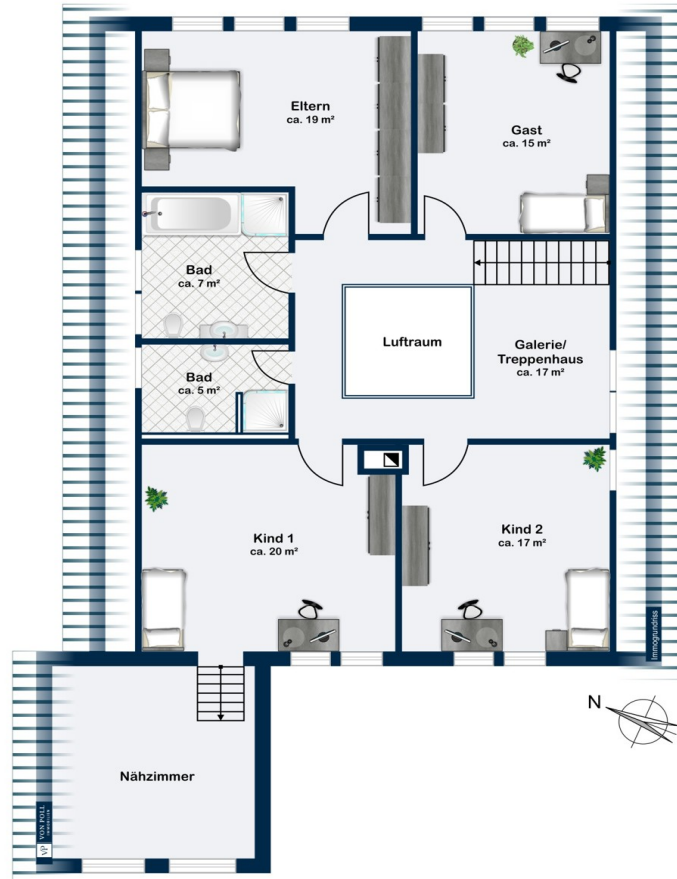
Finanzierung
berechnen

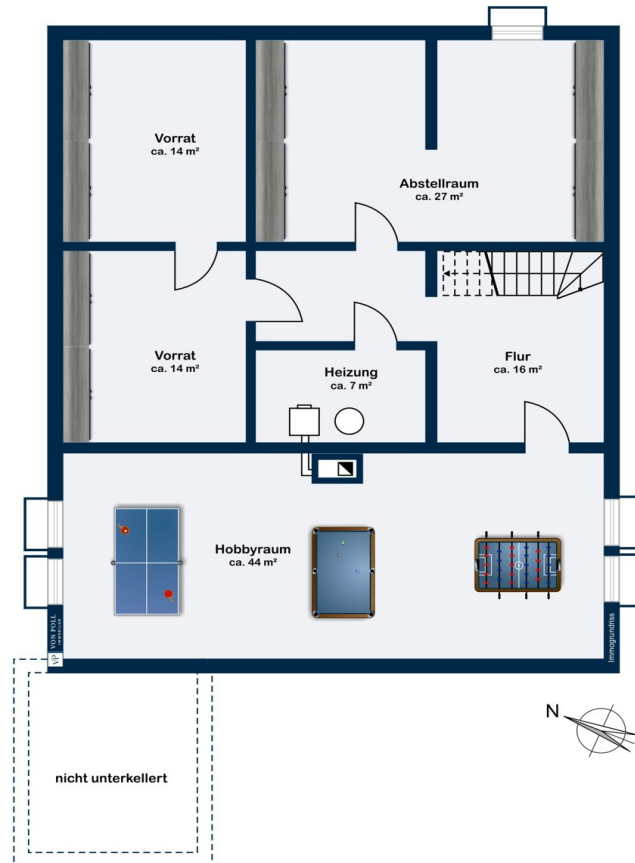


Número da propriedade: 25205025 - 27386 Hemslingen

Plantas dos pisos







Esta planta não é à escala. Os documentos foram-nos entregues pelo cliente. Por conseguinte, não podemos assumir qualquer responsabilidade pela exatidão das indicações.

Número da propriedade: 25205025 - 27386 Hemslingen

Uma primeira impressão

Fachwerkensemble mit Geschichte, Charme und vielseitigem Nutzungspotenzial

In ländlich-idyllischer Umgebung erwartet Sie ein historisch gewachsenes Anwesen, das Wohnen, Arbeiten und Leben auf ganz besondere Weise miteinander verbindet. Das stimmige Ensemble besteht aus einem großzügigen Haupthaus mit Vollkeller, einem Fachwerkanbau, einem imposanten Nebengebäude mit Garage sowie einem separaten Saunahaus – alles auf einem ca. 2.560?m² großen, parkähnlich angelegten Grundstück mit zwei Zufahrten.

Gelebte Geschichte in stilvollem Fachwerk

Das Herzstück bildet ein historisches Fachwerkhaus.

Ursprünglich handelte es sich um eine Durchfahrtscheune aus dem Jahr 1770, die im Ort Bellen stand. Um 1990/91 wurde dieses kulturhistorisch bedeutende Gebäude im dortigen Heimatmuseum sorgfältig demontiert und am heutigen Standort in liebevoller Detailarbeit originalgetreu wiederaufgebaut. Dabei kamen weitgehend die ursprünglichen Baumaterialien zum Einsatz – darunter alte Tondachziegel und Handstrichziegel für die Gefache. Fehlende oder beschädigte Elemente wurden durch gleichwertige historische Materialien ersetzt, um den authentischen Charakter des Hauses zu bewahren.

Ergänzt wurde das Haus durch ein weiteres Fachwerkteil aus Kirchwalsede, das sich harmonisch in das historische Gesamtbild einfügt.

Ein großzügiges Nebengebäude, einst ein Schafstall aus einem kleinen Dorf zwischen Soltau und Celle, wurde um 1999 ebenfalls umgesiedelt eingefügt.

Die Fachwerkkonstruktion wurde mit historischen roten Backsteinziegeln ausgemauert und liebevoll mit traditionellen Elementen wie maßgefertigten Sprossenfenstern, Klöntüren, einem Natursteinsockel sowie stilvollen Kachelöfen ausgestattet. Im Inneren verleihen Lehmputz, Kalkfarben, breite Dielenböden und sichtbare Holzständer dem Haus seinen authentischen Charme. Das Dach wurde passend zum Gesamtbild mit alten Tondachziegeln eingedeckt.

Raumgefühl und Atmosphäre

Sie betreten das Haus über den östlich gelegenen Eingang – einen von mehreren Zugängen dieses weitläufigen Anwesens – und gelangen direkt in die offene Wohnküche mit angrenzendem, besonders gemütlichem Essbereich. Ein gemauerter Kachelofen mit integrierter Küchenhexe schafft eine behagliche Atmosphäre. Der große Wohnbereich mit Specksteinofen lädt zum Verweilen ein.

Im Erdgeschoss stehen Ihnen zudem ein Arbeitszimmer, ein Gäste-WC, ein Hauswirtschaftsraum sowie eine geräumige Diele zur Verfügung. Die dicken, alten Holzständer beeindruckten ebenso wie die massive Holzdecke mit naturgewachsenen Dielen – ein authentischer Ort zum Innehalten und Entschleunigen.

Eine offene Galerie führt ins Dachgeschoss. Hier befinden sich vier großzügige Schlafzimmer, zwei Bäder und ein Hobbyraum – Räume mit Atmosphäre und Geborgenheit. Über eine weitere Treppe gelangen Sie in das darüberliegende, ebenfalls ausgebaute Dachgeschoss mit zwei zusätzlichen Gästezimmern und einem weiteren Bad. Darüber befindet sich noch ein Dachboden – insgesamt bietet das Haus viel Platz für Familie, Gäste, kreative Entfaltung oder Homeoffice.

Arbeiten und Leben in stimmiger Einheit

Das große Nebengebäude mit Garage eröffnet vielfältige Möglichkeiten: Als Atelier, Praxis, Büro oder auch zur Umnutzung in Wohnraum – z.B. für Mehrgenerationenwohnen oder zur Vermietung. Ein charmantes Saunahaus bietet Rückzugsort und Wellnessgefühl.

Draußen das pure Landleben

Das Grundstück präsentiert sich als liebevoll gestalteter Garten mit gewachsenem Baumbestand, Friesenwall, Feldsteinpflaster, Klinkerwegen, idyllischen Sitzplätzen, einem Gewächshaus, einem Bauerngarten und einem kleinen Teich. Zwei Zufahrten ermöglichen flexibles Erschließen – etwa für zusätzliche Bebauung oder separate Nutzung.

Auf einen Blick – Ihre Vorteile:

1. Vielseitige Nutzungsmöglichkeiten

Wohnen & Arbeiten unter einem Dach
Potenzial für Einliegerwohnung oder Ferienvermietung
Attraktive Einnahmemöglichkeiten durch Teilvermietung

2. Großes Grundstück mit Erweiterungspotenzial

Zusätzliche Bebauung denkbar
Zwei Zufahrten ermöglichen flexible Erschließung
Langfristige Wertsteigerung möglich

3. Historischer Charme mit Substanz

Authentische Fachwerkarchitektur
Massive Bauweise, behutsam restauriert
Individueller Charakter innen wie außen

4. Zukunftssicher & nachhaltig

Anpassbar an verschiedene Lebensmodelle
Nachhaltige Bauweise mit langlebigen Materialien
Energieeffizienz durch gezielte Modernisierungen möglich

Dieses Ensemble ist weit mehr als ein Wohnhaus – es ist ein Lebensraum mit Geschichte, Charme und Perspektive. Für Familien, Kreative, Selbstständige oder

Mehrgenerationenhaushalte bietet sich hier eine außergewöhnliche Gelegenheit, Leben und Arbeiten harmonisch zu verbinden.

Lassen Sie sich bei einer Besichtigung vom besonderen Flair dieses Ortes verzaubern.

Número da propriedade: 25205025 - 27386 Hemslingen

Detalhes do equipamento

**Haupthaus (ursprünglicher Fachwerkbau , eine Durchfahrtscheune aus 1770 ,
(Wiederaufbau ca. 1990/91)
Eichenfachwerk mit Ausfachung aus altem teilweise originalen Ziegelmauerwerk
Teilweise Lehmputz und Kalkanstrich im Innenbereich
Innenwände teils in Kalksandstein
Fußböden mit rustikalen Cottofliesen, Harlinger Fliesen in der Küche
Sichtbare Holzbalkendecken mit massiven Eichenbohlen
Klöntüren, Holzfenster und Innentüren aus Holz
Kachelöfen für behagliche Wärme
Galerie und dekorative Gauben
Holztreppe
Stahlbetondecke über dem Kellergeschoss
Keller mit Betonwänden und Betonsohle
Satteldach mit original, historischen Tonhohlpfanneneindeckung
Außenwanddämmung (Kerndämmung ca. 10?cm) mit Knauf Mineraldämmstoff, ergänzt ca.
2009
Gaszentralheizung, Fernwärmeanschluss durch örtlichen Landwirt geplant
Nebengebäude (ehemaliger Schafstall, Wiederaufbau ca. 1999) ca. 165 m² Nutzfläche
Eichenfachwerk, mit Ziegeln ausgemauert
Holzbalkendecke mit Eichenbohlen, Betonsohle
Holzfenster und Holztüren
Hartdach mit Tonhohlpfanneneindeckung
Inklusive häftiger Garage und kleinem Anbau (ebenfalls Fachwerk, ca. 1999)
Gartenhaus / Saunahaus (Aufbau ca. 2002) ca. 28m² Nutzfläche
Fachwerkkonstruktion aus Eiche mit Ziegelausfachung
Holzbalkendecke mit Eichenbohlen
Betonsohle
Holzfenster und Holztüren
Hartdach mit Tonziegeleindeckung
Zwei funktionsfähige Brunnen mit ca. 9?m und ca. 20?m Tiefe
Historischer Friesenwall, Feldsteinpflaster, Klinkerwege
Gewächshaus, Bauerngarten, idyllische Sitzplätze und Teichanlage**

Número da propriedade: 25205025 - 27386 Hemslingen

Tudo sobre a localização

Die Immobilie befindet sich in ruhiger und naturnaher Lage in der Gemeinde Hemslingen im niedersächsischen Landkreis Rotenburg (Wümme). Mit rund 1.500 Einwohnern zählt Hemslingen zu den kleineren, familienfreundlichen Landgemeinden der Region. Umgeben von Wiesen, Feldern und kleinen Waldflächen bietet das Wohnumfeld eine idyllische Lebensqualität mit ländlichem Charme – ideal für Familien, Naturliebhaber und alle, die ein entschleunigtes Leben im Grünen suchen.

Trotz der ländlichen Prägung ist die Infrastruktur gut ausgebaut. Im nahegelegenen Ortskern sind ein Kindergarten sowie eine Grundschule vorhanden. Weiterführende Schulen befinden sich im benachbarten Bothel (ca. 6?km) mit einer Oberschule und einer Förderschule. Weitere Bildungsangebote, darunter auch Gymnasien, sind in Rotenburg (Wümme) zu finden – die Kreisstadt liegt nur etwa 15 Kilometer entfernt und ist sowohl mit dem Auto als auch mit dem Schulbus bequem erreichbar.

Einkaufsmöglichkeiten für den täglichen Bedarf stehen ebenfalls in Bothel zur Verfügung. Hier finden sich ein Supermarkt, Bäcker, Banken und diverse Dienstleister. Für einen umfangreicheren Einkauf, medizinische Versorgung, Facharztpraxen, ein Krankenhaus sowie kulturelle und gastronomische Angebote bietet sich Rotenburg (Wümme) als nächstgelegene Mittelzentrum an.

Ein besonderes Highlight ist das beheizte Freibad „Bruchwiesenbad“, das in der Region große Beliebtheit genießt und vielfältige Freizeitmöglichkeiten für Jung und Alt bietet. Ergänzt wird das lebendige Gemeindeleben durch ein aktives Vereinswesen.

Die verkehrstechnische Anbindung ist ebenfalls überzeugend: Die Bundesstraße B71 liegt in unmittelbarer Nähe und verbindet die Region in Nord-Süd-Richtung. Die Autobahn A1 (Anschlussstelle Sittensen) ist in etwa 20 bis 25 Minuten mit dem Auto erreichbar und ermöglicht schnelle Verbindungen in Richtung Hamburg (ca. 65?km) und Bremen (ca. 55?km). Der nächstgelegene Bahnhof befindet sich in Rotenburg (Wümme). Von dort bestehen regelmäßige Zugverbindungen nach Bremen, Hamburg und Hannover – ideal für Pendler oder Ausflügler.

Insgesamt bietet dieser Standort eine harmonische Kombination aus naturnahem Wohnen, funktionierender Infrastruktur und verlässlicher Anbindung an die umliegenden Städte – ideal für alle, die Wert auf Lebensqualität und Erreichbarkeit legen.

Número da propriedade: 25205025 - 27386 Hemslingen

Outras informações

GELDWÄSCHE: Als Immobilienmaklerunternehmen ist die von Poll Immobilien GmbH nach § 2 Abs. 1 Nr. 14 und § 11 Abs. 1, 2 Geldwäschegesetz (GwG) dazu verpflichtet, bei der Begründung einer Geschäftsbeziehung die Identität des Vertragspartners festzustellen und zu überprüfen, bzw. sobald ein ernsthaftes Interesse an der Durchführung des Immobilienkaufvertrages besteht. Hierzu ist es erforderlich, dass wir nach § 11 Abs. 4 GwG die relevanten Daten Ihres Personalausweises festhalten (wenn Sie als natürliche Person handeln) – beispielsweise mittels einer Kopie. Bei einer juristischen Person benötigen wir eine Kopie des Handelsregisterauszugs, aus welchem der wirtschaftlich Berechtigte hervorgeht. Das Geldwäschegesetz sieht vor, dass der Makler die Kopien bzw. Unterlagen fünf Jahre aufbewahren muss. Als unser Vertragspartner haben Sie auch eine Mitwirkungspflicht nach § 11 Abs. 6 GwG.

HAFTUNG: Wir weisen darauf hin, dass die von uns weitergegebenen Objektinformationen, Unterlagen, Pläne etc. vom Verkäufer bzw. Vermieter stammen. Eine Haftung für die Richtigkeit oder Vollständigkeit der Angaben übernehmen wir daher nicht. Es obliegt daher unseren Kunden, die darin enthaltenen Objektinformationen und Angaben auf ihre Richtigkeit hin zu überprüfen. Alle Immobilienangebote sind freibleibend und vorbehaltlich Irrtümer, Zwischenverkauf- und Vermietung oder sonstiger Zwischenverwertung.

UNSER SERVICE FÜR SIE ALS EIGENTÜMER:

Planen Sie den Verkauf oder die Vermietung Ihrer Immobilie, so ist es für Sie wichtig, deren Marktwert zu kennen. Lassen Sie kostenfrei und unverbindlich den aktuellen Wert Ihrer Immobilie professionell durch einen unserer Immobilienspezialisten einschätzen. Unser bundesweites und internationales Netzwerk ermöglicht es uns, Verkäufer bzw. Vermieter und Interessenten bestmöglich zusammenzuführen.

Número da propriedade: 25205025 - 27386 Hemslingen

Pessoa de contacto

Para mais informações, queira contactar a sua pessoa de contacto:

Sylvia Schmidt

Am Markt 6, 29640 Schneverdingen

Tel.: +49 5193 - 98 69 29 0

E-Mail: heidekreis@von-poll.com

Para o aviso de isenção de responsabilidade da von Poll Immobilien GmbH

www.von-poll.com