

Schneverdingen

Charmantes Einfamilienhaus mit Einliegerwohnung in begehrter Wohnlage

Número da propriedade: 25205030



www.von-poll.com

PREÇO DE COMPRA: 280.000 EUR • ÁREA: ca. 151,8 m² • QUARTOS: 7 • ÁREA DO TERRENO: 960 m²

Número da propriedade: 25205030 - 29640 Schneverdingen

- Numa vista geral
- O imóvel
- Dados energéticos
- Plantas dos pisos
- Uma primeira impressão
- Detalhes do equipamento
- Tudo sobre a localização
- Outras informações
- Pessoa de contacto

Número da propriedade: 25205030 - 29640 Schneverdingen

Numa vista geral

Número da propriedade	25205030	Preço de compra	280.000 EUR
Área	ca. 151,8 m²	Comissão para arrendatários	Käuferprovision beträgt 3,57 % (inkl. MwSt.) des beurkundeten Kaufpreises
Forma do telhado	Telhado de sela		
Quartos	7		
Quartos	4	Tipo de construção	Sólido
Casas de banho	2	Móveis	Terraço, Lareira, Cozinha embutida, Varanda
Ano de construção	1955		

Número da propriedade: 25205030 - 29640 Schneverdingen

Dados energéticos

Sistemas de aquecimento	Aquecimento central	Certificado Energético	Consumo energético final
Fonte de Energia	Gás	Procura final de energia	287.10 kWh/m²a
Certificado Energético válido até	11.08.2035	Classificação energética	H
Aquecimento	Gás	Ano de construção de acordo com o certificado energético	1956

Número da propriedade: 25205030 - 29640 Schneverdingen

O imóvel



Número da propriedade: 25205030 - 29640 Schneverdingen

O imóvel



Número da propriedade: 25205030 - 29640 Schneverdingen

O imóvel



Número da propriedade: 25205030 - 29640 Schneverdingen

O imóvel



Número da propriedade: 25205030 - 29640 Schneverdingen

O imóvel



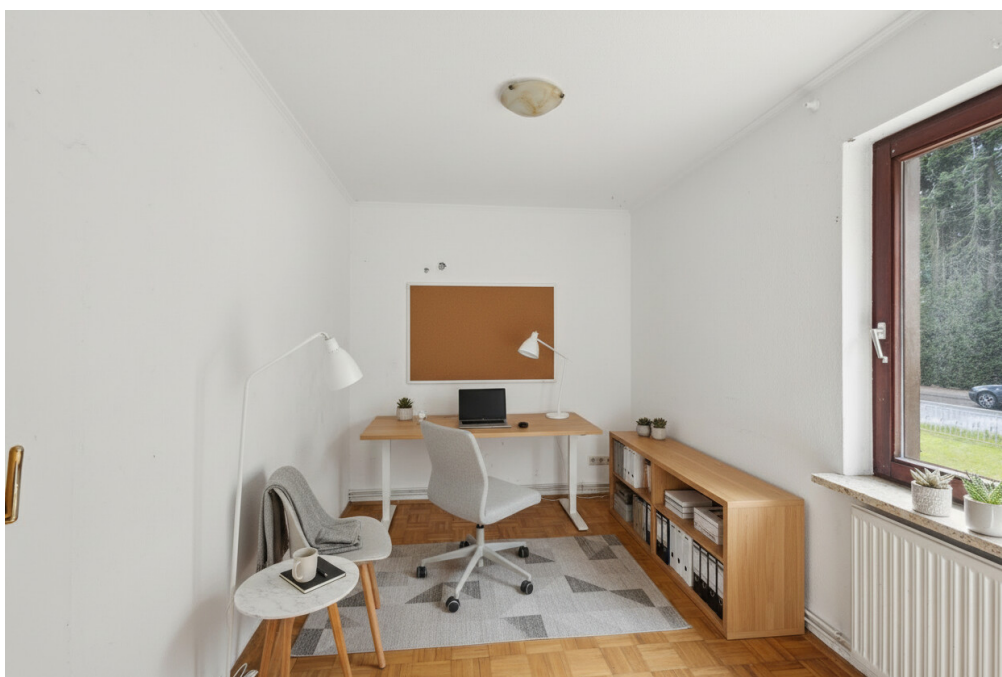
Número da propriedade: 25205030 - 29640 Schneverdingen

O imóvel



Número da propriedade: 25205030 - 29640 Schneverdingen

O imóvel



Número da propriedade: 25205030 - 29640 Schneverdingen

O imóvel



Número da propriedade: 25205030 - 29640 Schneverdingen

O imóvel



Número da propriedade: 25205030 - 29640 Schneverdingen

O imóvel



Número da propriedade: 25205030 - 29640 Schneverdingen

O imóvel



Número da propriedade: 25205030 - 29640 Schneverdingen

O imóvel



Número da propriedade: 25205030 - 29640 Schneverdingen

O imóvel



Immobilie gefunden, *Finanzierung* gelöst.

Jetzt persönliches Kaufbudget
berechnen und die passende
Finanzierungslösung ermitteln.

www.von-poll.com/finanzieren



Número da propriedade: 25205030 - 29640 Schneverdingen

Plantas dos pisos

▼ Erdgeschoss

RAUME: 11

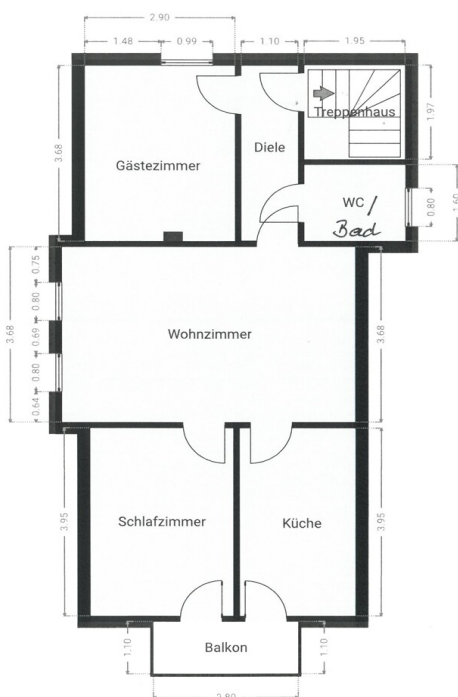


Haftungsbeschränkungen gelten gemäß der allgemeinen Geschäftsbedingungen

0 1 2 3m
1:71
Page 1/12

▼ Dach

RÄUME: 7



Haftungsbeschränkungen gelten gemäß der allgemeinen Geschäftsbedingungen

0 1 2 3m
1:71
Page 8/12

Esta planta não é à escala. Os documentos foram-nos entregues pelo cliente. Por conseguinte, não podemos assumir qualquer responsabilidade pela exatidão das indicações.

Número da propriedade: 25205030 - 29640 Schneverdingen

Uma primeira impressão

Willkommen in diesem einzigartigen Einfamilienhaus, das mit seinem besonderen Charme und Potenzial bestens geeignet ist für Familien, Paare oder Investoren. Das Haus befindet sich in einer beliebten und ruhigen Wohngegend, die sich durch eine hervorragende Anbindung an die umliegenden Städte und die Nähe zu Schulen, Einkaufsmöglichkeiten und Freizeitangeboten auszeichnet.

Die Hauptwohnung (ca. 97,6m²) erstreckt sich über das gesamte Erdgeschoss. Hier erwartet Sie ein Wohn- und Essbereich, der durch ein Stäbchenparkett besticht und ein gemütliches Ambiente schafft. Ein Highlight dieses Objektes ist der Wintergarten im Fachwerkstil. Er erweitert den Wohnraum ideal und schafft eine Verbindung zur Natur, die je nach Jahreszeit unterschiedliche Facetten zeigt. Ob als lichtdurchfluteter Arbeitsplatz, Ruhebereich oder gemütlicher Essplatz – der Wintergarten wird schnell zum Lieblingsort Ihres neuen Zuhauses, insbesondere durch den großen Kamin.

Die hellen Fliesen im Dielenbereich und in der Küche sorgen für ein modernes und freundliches Wohngefühl. Über den hell gefliesten Wintergarten gelangen Sie in den weitläufigen Garten, wo sich auch eine praktische Garage sowie ein Gartenhaus befinden, die Ihnen zusätzlichen Stauraum und Möglichkeiten für Ihre Freizeitgestaltung bieten.

Im Dachgeschoss befindet sich die separate Einliegerwohnung (ca. 54,2m²), die über eine Holzterrasse erreichbar ist. Diese Einliegerwohnung bietet einen eigenen Eingang und ist damit perfekt für Gäste, als Büro oder zur Vermietung geeignet. Sie verfügt über einen Balkon, der sowohl von der Küche als auch vom Schlafzimmer aus zugänglich ist. Hier können Sie die frische Luft und den Blick ins Grüne genießen.

Zusätzlich bietet der Keller viel Stauraum und ist eine praktische Erweiterung Ihres Wohnraums, um Alltagsgegenstände und saisonale Dekorationen ordentlich zu verstauen.

Dieses Einfamilienhaus mit Einliegerwohnung ist nicht nur ein Zuhause, sondern auch eine wertvolle Investition. Lassen Sie sich von den zahlreichen Möglichkeiten inspirieren, die Ihnen dieses vielseitige Objekt bietet. Ein charmantes Haus, in dem Sie Geschichten schaffen können – kommen Sie und erleben Sie es selbst!

Número da propriedade: 25205030 - 29640 Schneverdingen

Detalhes do equipamento

Ursprungsbaujahr des Hauses ca. 1956

Baujahr des Nebengebäudes ca. 1964

Erweiterungsbau ca. 1968

Anbau eines Wintergartens im Erdgeschoss ca. 1987

Fenster: zweifach Verglasung Holz, teilweise Fensterläden im Erdgeschoss

Fußböden im Erdgeschoss:

- helle Fliesen in der Diele, Küche, Wintergarten und Bad
- Stäbchenparkett
- Linoleum

Fußböden im Dachgeschoss:

- Fliesen
- Dielenbretter
- Küche - kein Belag

Número da propriedade: 25205030 - 29640 Schneverdingen

Tudo sobre a localização

Schneverdingen, ein staatlich anerkannter Luftkurort mit rund 18.000 Einwohnern in seinen 10 Ortsteilen, liegt malerisch inmitten der Lüneburger Heide. Die Stadt gehört zum Landkreis Heidekreis in Niedersachsen und zur Metropolregion Hamburg. Sie befindet sich etwa 66 km südlich von Hamburg und 60 km östlich von Bremen. Dank der hervorragenden Anbindung über die Autobahnen A1, A7 und die Bundesstraße 3 erreichen Sie die Hansestadt Hamburg in nur 40 Autominuten. Schneverdingen verfügt über einen Nahverkehrsbahnhof mit stündlichen Regionalbahnverbindungen, ergänzt durch verschiedene Buslinien, die eine optimale Mobilität im ländlichen Raum bieten. Auch die Verkehrsanbindung nach Hannover und Bremen ist ausgezeichnet.

In Schneverdingen finden Sie vier Grundschulen, eine kooperative Gesamtschule sowie einen gymnasialen Zweig. Mehrere Kindergärten, ein breites Sportangebot für Jung und Alt, eine Musikschule, Ärzte, Banken und vielfältige Einkaufsmöglichkeiten für den täglichen und darüber hinausgehenden Bedarf stehen zur Verfügung. Kulinarische Genüsse bieten zahlreiche gastronomische Betriebe. Krankenhäuser befinden sich in den nahegelegenen Städten Soltau, Rotenburg und Buchholz.

Die reizvolle Landschaft rund um Schneverdingen und seine Ortsteile ist geprägt von weiten Heideflächen, ruhigen Mooren, Wäldern, Feldern und Weiden. Diese Naturkulisse lädt zu ausgedehnten Radtouren, Inlinerfahrten, Ausritten und Wanderungen ein. Weitere Informationen finden Sie unter www.schneverdingen.de.

Número da propriedade: 25205030 - 29640 Schneverdingen

Outras informações

Es liegt ein Energiebedarfsausweis vor.
Dieser ist gültig bis 11.8.2035.
Endenergiebedarf beträgt 287.10 kwh/(m²*a).
Wesentlicher Energieträger der Heizung ist Gas.
Das Baujahr des Objekts lt. Energieausweis ist 1956.
Die Energieeffizienzklasse ist H.

GELDWÄSCHE: Als Immobilienmaklerunternehmen ist die von Poll Immobilien GmbH nach § 2 Abs. 1 Nr. 14 und § 11 Abs. 1, 2 Geldwäschegesetz (GwG) dazu verpflichtet, bei der Begründung einer Geschäftsbeziehung die Identität des Vertragspartners festzustellen und zu überprüfen, bzw. sobald ein ernsthaftes Interesse an der Durchführung des Immobilienkaufvertrages besteht. Hierzu ist es erforderlich, dass wir nach § 11 Abs. 4 GwG die relevanten Daten Ihres Personalausweises festhalten (wenn Sie als natürliche Person handeln) – beispielsweise mittels einer Kopie. Bei einer juristischen Person benötigen wir eine Kopie des Handelsregistrauszugs, aus welchem der wirtschaftlich Berechtigte hervorgeht. Das Geldwäschegesetz sieht vor, dass der Makler die Kopien bzw. Unterlagen fünf Jahre aufbewahren muss. Als unser Vertragspartner haben Sie auch eine Mitwirkungspflicht nach § 11 Abs. 6 GwG.

HAFTUNG: Wir weisen darauf hin, dass die von uns weitergegebenen Objektinformationen, Unterlagen, Pläne etc. vom Verkäufer bzw. Vermieter stammen. Eine Haftung für die Richtigkeit oder Vollständigkeit der Angaben übernehmen wir daher nicht. Es obliegt daher unseren Kunden, die darin enthaltenen Objektinformationen und Angaben auf ihre Richtigkeit hin zu überprüfen. Alle Immobilienangebote sind freibleibend und vorbehaltlich Irrtümer, Zwischenverkauf- und Vermietung oder sonstiger Zwischenverwertung.

UNSER SERVICE FÜR SIE ALS EIGENTÜMER:

Planen Sie den Verkauf oder die Vermietung Ihrer Immobilie, so ist es für Sie wichtig, deren Marktwert zu kennen. Lassen Sie kostenfrei und unverbindlich den aktuellen Wert Ihrer Immobilie professionell durch einen unserer Immobilienspezialisten einschätzen. Unser bundesweites und internationales Netzwerk ermöglicht es uns, Verkäufer bzw. Vermieter und Interessenten bestmöglich zusammenzuführen.

Número da propriedade: 25205030 - 29640 Schneverdingen

Pessoa de contacto

Para mais informações, queira contactar a sua pessoa de contacto:

Sylvia Schmidt

Am Markt 6, 29640 Schneverdingen

Tel.: +49 5193 - 98 69 29 0

E-Mail: heidekreis@von-poll.com

Para o aviso de isenção de responsabilidade da von Poll Immobilien GmbH

www.von-poll.com