

Nandlstadt

# Ihr Rückzugsort im Grünen – mit perfekter Anbindung für Pendler

Número da propriedade: 25185006



[www.von-poll.com](http://www.von-poll.com)

PREÇO DE COMPRA: 745.000 EUR • ÁREA: ca. 153,51 m<sup>2</sup> • QUARTOS: 5 • ÁREA DO TERRENO: 1.140 m<sup>2</sup>

Número da propriedade: 25185006 - 85405 Nandlstadt

- Numa vista geral
- O imóvel
- Dados energéticos
- Uma primeira impressão
- Detalhes do equipamento
- Tudo sobre a localização
- Outras informações
- Pessoa de contacto

Número da propriedade: 25185006 - 85405 Nandlstadt

## Numa vista geral

Número da propriedade	25185006
Área	ca. 153,51 m <sup>2</sup>
Forma do telhado	Telhado de sela
Quartos	5
Quartos	4
Casas de banho	1
Ano de construção	1993
Tipo de estacionamento	4 x Lugar de estacionamento ao ar livre, 2 x Garagem

Preço de compra	745.000 EUR
Natureza	Casa unifamiliar / Moradia
Comissão para arrendatários	Käuferprovision beträgt 3,57 % (inkl. MwSt.) des beurkundeten Kaufpreises
Modernização / Reciclagem	2023
Tipo de construção	Sólido
Área útil	ca. 159 m <sup>2</sup>
Móveis	Terraço, WC de hóspedes, Lareira, Jardim / uso partilhado, Cozinha embutida, Varanda

Número da propriedade: 25185006 - 85405 Nandlstadt

## Dados energéticos

Sistemas de aquecimento	Aquecimento por chão radiante	Certificado Energético	Consumo energético final
Fonte de Energia	Óleo	Procura final de energia	157.10 kWh/m²a
Certificado Energético válido até	30.06.2035	Classificação energética	E
Aquecimento	Petróleo	Ano de construção de acordo com o certificado energético	1993

Número da propriedade: 25185006 - 85405 Nandlstadt

## O imóvel





Número da propriedade: 25185006 - 85405 Nandlstadt

## O imóvel



Número da propriedade: 25185006 - 85405 Nandlstadt

## O imóvel



Número da propriedade: 25185006 - 85405 Nandlstadt

## O imóvel





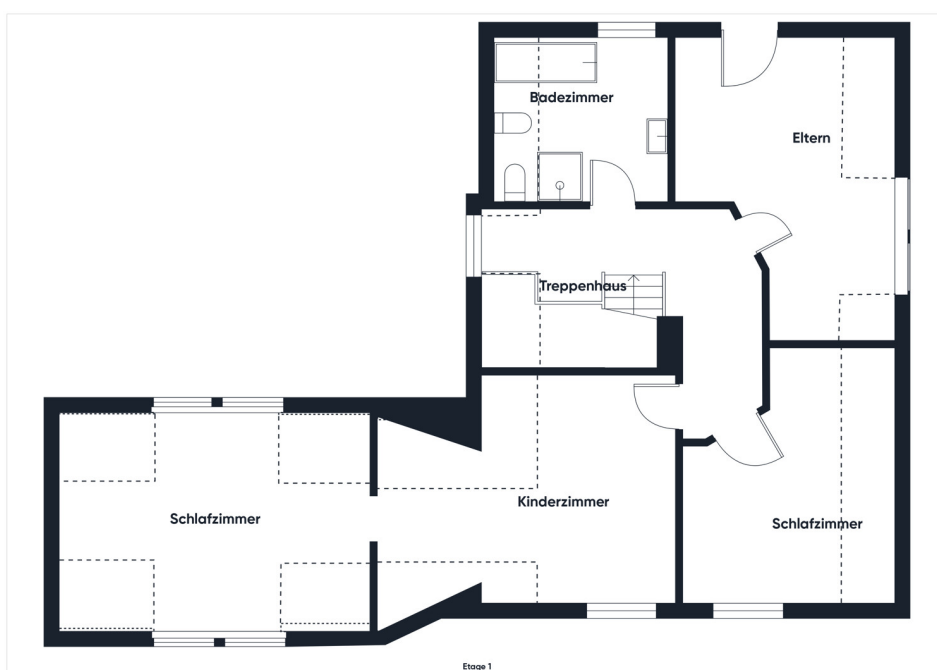
Número da propriedade: 25185006 - 85405 Nandlstadt

## O imóvel



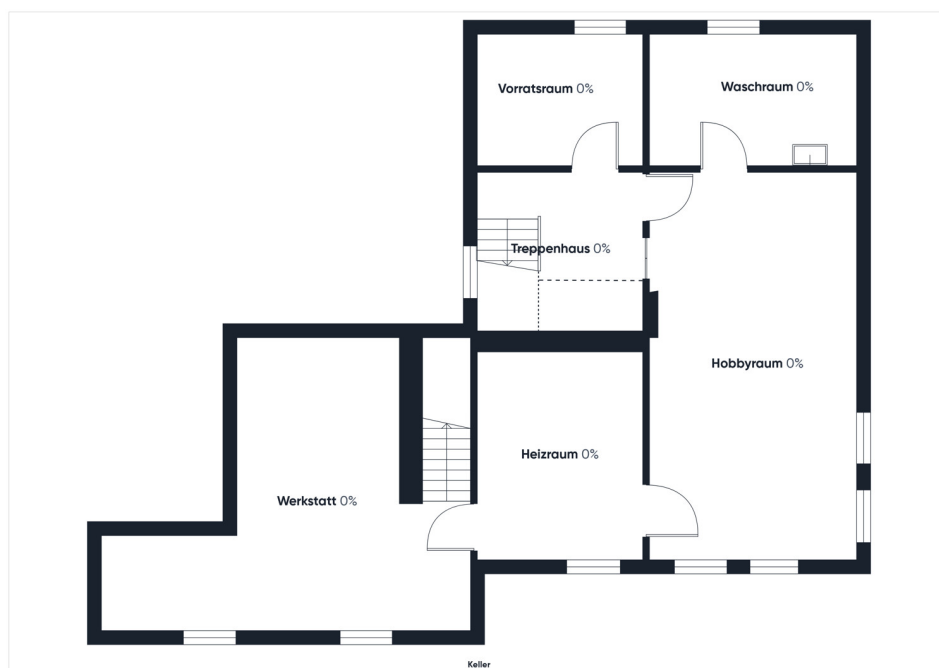
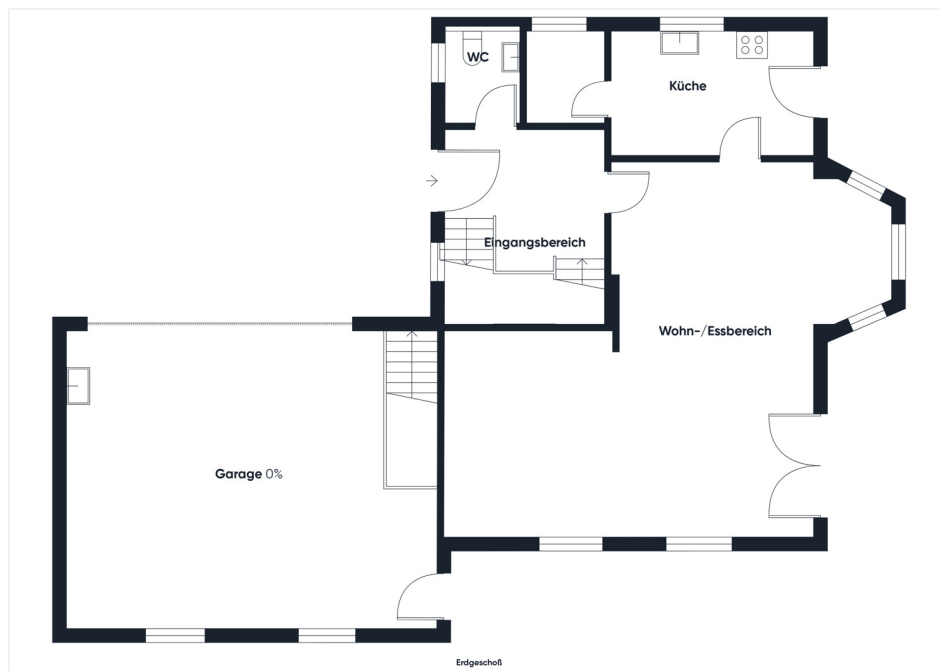
Número da propriedade: 25185006 - 85405 Nandlstadt

## O imóvel



Número da propriedade: 25185006 - 85405 Nandlstadt

## O imóvel



Número da propriedade: 25185006 - 85405 Nandlstadt

## Uma primeira impressão

Wer den täglichen Trubel der Stadt hinter sich lassen, aber trotzdem gut angebunden bleiben möchte, findet hier das Beste aus beiden Welten: Dieses liebevoll gestaltete Zuhause bietet rund 154 m<sup>2</sup> Wohnfläche auf einem großzügigen Grundstück, das mit seiner Weite und Natürlichkeit zum Durchatmen einlädt.

Die direkte Anbindung an die FS 10 ermöglicht eine schnelle Verbindung nach Freising und zur Autobahn – ideal für Berufspendler Richtung München, Flughafen oder Landshut. Auch der BMW-Bus sowie die Buslinie 603 halten in unmittelbarer Umgebung – so bleiben Sie flexibel, auch ohne Auto.

Hinter dem Eingangsbereich öffnet sich der lichtdurchflutete Wohn- und Essbereich mit offenem Grundriss. Große Fensterflächen lassen die Natur ins Haus und schaffen eine harmonische Verbindung zwischen drinnen und draußen. Der Kaminofen sorgt in den kühleren Monaten für wohlige Wärme und gemütliche Abende.

Die maßgefertigte Schreinerküche verbindet Funktionalität mit Stil – ausgestattet mit hochwertigen Geräten und edlen Materialien wird sie zum Mittelpunkt des Hauses, ob beim schnellen Frühstück oder beim Kochen mit Freunden.

Hochwertige Holztüren, helle Böden und natürliche Materialien unterstreichen den warmen Charakter des Hauses. Die zuletzt modernisierte Ausstattung im Erdgeschoss sorgt für zeitgemäßen Wohnkomfort, während die flexible Raumaufteilung Platz für Familie, Gäste oder Homeoffice bietet.

Das weitläufige Grundstück ist ein Paradies für Kinder, Hobbygärtner und alle, die nach Feierabend Ruhe und Natur genießen möchten. Spaziergänge, Fahrradtouren oder einfach die Seele baumeln lassen – hier beginnt Erholung direkt vor der Haustür.

Trotz der idyllischen Lage erreichen Sie Schulen, Einkaufsmöglichkeiten und Freizeitangebote in wenigen Minuten.

Dieses Zuhause ist wie gemacht für Pendler, die den Stress der Stadt hinter sich lassen und dennoch optimal angebunden leben möchten – inmitten von Natur, Licht und Lebensqualität.

Gerne zeigen wir Ihnen diese besondere Immobilie bei einer persönlichen Besichtigung.



Wir freuen uns auf Ihre Kontaktaufnahme!

Finden Sie hier einen virtuellen Rundgang, um sich einen ersten Eindruck zu verschaffen:

<https://tinyurl.com/VPIGruendl23>

Número da propriedade: 25185006 - 85405 Nandlstadt

## Detalhes do equipamento

- Kaminofen
- hochwertige Schreinerküche mit Markengeräten
- Gäste-WC mit Pissoir
- Kleinkläranlage
- Insektenschutzgitter
- EG gefliest mit großformatigem italienischen Feinsteinzeug
- 2023 Fenster (3-fach-Verglasung) und Rollläden (Aluminium) erneuert
- geräumige, unterkellerte Doppelgarage mit Gartenzugang
- eingewachsener Garten mit Obstbäumen

Número da propriedade: 25185006 - 85405 Nandlstadt

## Tudo sobre a localização

Nandlstadt liegt inmitten der reizvollen Hügellandschaft der Hallertau – eine Region, die für ihre Hopfenfelder, grünen Wiesen und ländliche Ruhe bekannt ist. Das Haus befindet sich außerhalb des Nandlstädter Ortszentrums und ist damit eine perfekte Mischung aus naturnahem Rückzugsort und guter Erreichbarkeit.

Der Markt Nandlstadt selbst verfügt über eine sehr gute Infrastruktur: Neben Supermärkten, Bäckereien und Apotheken finden sich hier auch Kindergärten, eine Grund- und Mittelschule, Ärzte und vielfältige Freizeitmöglichkeiten – von Sportvereinen bis zum beliebten Freibad.

Verkehrstechnisch ist Gründl gut angebunden: Über die Kreisstraße gelangen Sie in wenigen Minuten ins Zentrum oder zu den umliegenden Bundesstraßen. Die nächstgelegenen Städte – Moosburg, Mainburg und Freising – erreichen Sie in etwa 20 bis 25 Minuten mit dem Auto. Auch der Anschluss an den öffentlichen Nahverkehr ist gegeben: Buslinien verbinden Nandlstadt regelmäßig mit den umliegenden Städten und Bahnhöfen. Die nächstgelegene Bushaltestelle ist nur wenige Schritte entfernt und auch der BMW-Bus ist nur wenige Radminuten vor dem Haus.

Die Lage eignet sich ideal für Familien, die das ruhige Leben im Grünen genießen möchten, ohne auf die Annehmlichkeiten des Alltags verzichten zu müssen. Ob der tägliche Weg zur Arbeit, die Fahrt zur Schule oder der schnelle Einkauf am Wochenende – alles ist gut erreichbar, und gleichzeitig bleibt der Blick frei über Felder und sanfte Hügel. Ein Ort, an dem man aufatmen und ankommen kann.

Número da propriedade: 25185006 - 85405 Nandlstadt

## Outras informações

Es liegt ein Energiebedarfsausweis vor.

Dieser ist gültig bis 30.6.2035.

Endenergiebedarf beträgt 157.10 kwh/(m<sup>2</sup>\*a).

Wesentlicher Energieträger der Heizung ist Öl.

Das Baujahr des Objekts lt. Energieausweis ist 1993.

Die Energieeffizienzklasse ist E.



Número da propriedade: 25185006 - 85405 Nandlstadt

## Pessoa de contacto

Para mais informações, queira contactar a sua pessoa de contacto:

Bernd Strohmeier

---

General-von-Nagel-Straße 8, 85354 Freising

Tel.: +49 8161 14 016-0

E-Mail: freising@von-poll.com

*Para o aviso de isenção de responsabilidade da von Poll Immobilien GmbH*

---

[www.von-poll.com](http://www.von-poll.com)