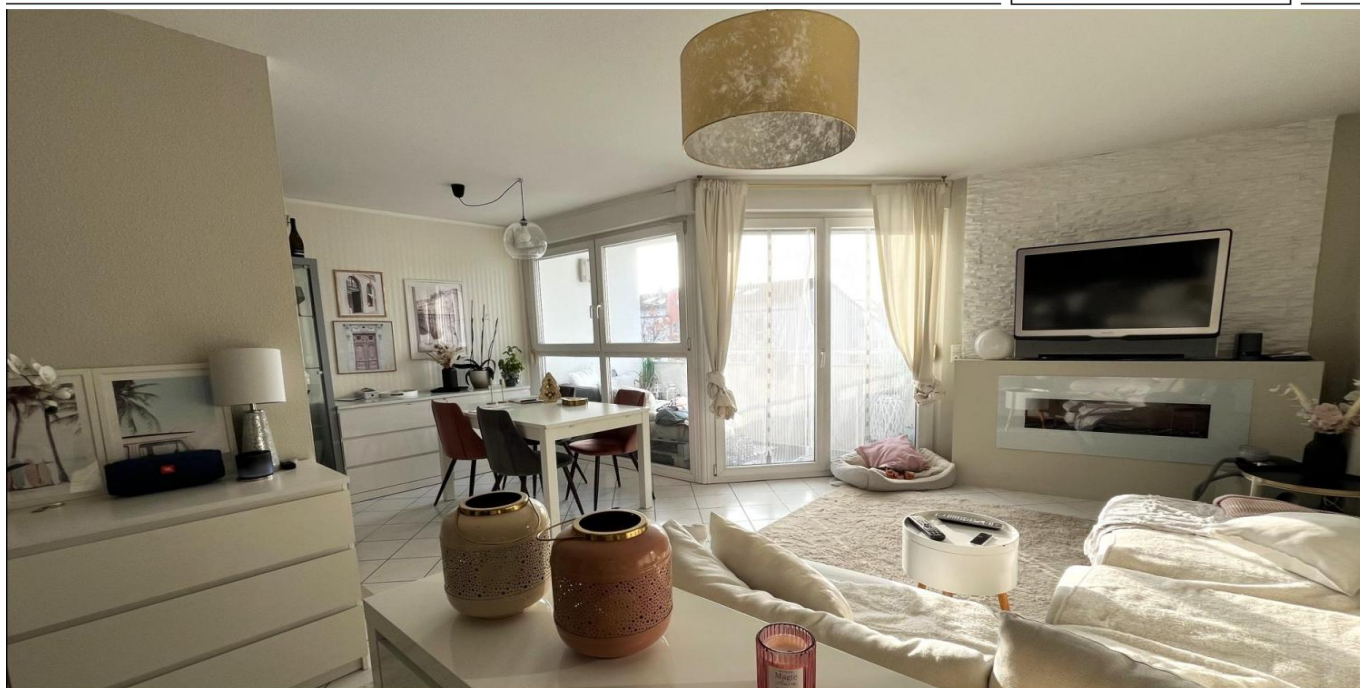


Mörfelden-Walldorf / Walldorf

## Modernes 2-Zimmer-Apartment, Fußbodenheizung, EBK, S-W Balkon, TG-Stellplatz in ruhiger Wohnlage

Número da propriedade: 26059002



[www.von-poll.com](http://www.von-poll.com)

PREÇO DE COMPRA: 265.000 EUR • ÁREA: ca. 61 m<sup>2</sup> • QUARTOS: 2

Número da propriedade: 26059002 - 64546 Mörfelden-Walldorf / Walldorf

- Numa vista geral
- O imóvel
- Dados energéticos
- Uma primeira impressão
- Detalhes do equipamento
- Tudo sobre a localização
- Outras informações
- Pessoa de contacto

Número da propriedade: 26059002 - 64546 Mörfelden-Walldorf / Walldorf

## Numa vista geral

Número da propriedade	26059002
Área	ca. 61 m²
Piso	2
Quartos	2
Quartos	1
Casas de banho	1
Ano de construção	2004
Tipo de estacionamento	1 x Parque de estacionamento subterrâneo

Preço de compra	265.000 EUR
Apartamento	Piso
Comissão para arrendatários	Käuferprovision beträgt 3,57 % (inkl. MwSt.) des beurkundeten Kaufpreises
Modernização / Reciclagem	2024
Tipo de construção	Sólido
Área útil	ca. 5 m²
Móveis	Cozinha embutida, Varanda

Número da propriedade: 26059002 - 64546 Mörfelden-Walldorf / Walldorf

## Dados energéticos

Sistemas de aquecimento	Aquecimento por chão radiante	Certificado Energético	Certificado de consumo de energia
Fonte de Energia	Gás	Consumo final de energia	91.47 kWh/m²a
Certificado Energético válido até	30.01.2033	Classificação energética	C
Aquecimento	Gás	Ano de construção de acordo com o certificado energético	2004

Número da propriedade: 26059002 - 64546 Mörfelden-Walldorf / Walldorf

## O imóvel



Número da propriedade: 26059002 - 64546 Mörfelden-Walldorf / Walldorf

## O imóvel





Número da propriedade: 26059002 - 64546 Mörfelden-Walldorf / Walldorf

## O imóvel



Número da propriedade: 26059002 - 64546 Mörfelden-Walldorf / Walldorf

## O imóvel



FÜR SIE IN DEN BESTEN LAGEN

Gern schicken wir  
Ihnen Grundrisse  
dieser Immobilie zu.

[www.von-poll.com/moerfelden-walldorf](http://www.von-poll.com/moerfelden-walldorf)



Número da propriedade: 26059002 - 64546 Mörfelden-Walldorf / Walldorf

## O imóvel

FÜR SIE IN DEN BESTEN LAGEN



VON POLL  
IMMOBILIEN



### IHRE IMMOBILIENSPEZIALISTEN

Eigentümern bieten wir eine kostenfreie und unverbindliche  
Marktpreiseinschätzung ihrer Immobilie an.

Kontaktieren Sie uns, wir freuen uns darauf, Sie persönlich und individuell zu beraten.

T.: 06105 - 27 67 98 0

Shop Mörfelden-Walldorf | Ludwigstraße 36 | 64546 Mörfelden-Walldorf | [moerfelden.walldorf@von-poll.com](mailto:moerfelden.walldorf@von-poll.com)



[www.von-poll.com/moerfelden-walldorf](http://www.von-poll.com/moerfelden-walldorf)



VON POLL  
IMMOBILIEN

UNSER SERVICE FÜR SIE ALS EIGENTÜMER:

**Wir bewerten Ihre Immobilie  
kostenfrei und unverbindlich, entwickeln  
eine Ihrem Objekt angepasste Verkaufs-  
strategie und stehen Ihnen bis zu einem  
erfolgreichen Abschluss zur Seite.**

[www.von-poll.com/moerfelden-walldorf](http://www.von-poll.com/moerfelden-walldorf)

Número da propriedade: 26059002 - 64546 Mörfelden-Walldorf / Walldorf

## O imóvel



**Immobilie  
gefunden,  
*Finanzierung*  
gelöst.**

Jetzt persönliches Kaufbudget  
berechnen und die passende  
Finanzierungslösung ermitteln.

[www.von-poll.com/finanzieren](http://www.von-poll.com/finanzieren)



Finanzierung  
berechnen



**Número da propriedade: 26059002 - 64546 Mörfelden-Walldorf / Walldorf**

## Uma primeira impressão

Kapitalanlage oder Selbstnutzung? Entscheiden Sie selbst.

Das hier zum Verkauf stehende 2-Zimmer Apartment befindet sich im 2. Obergeschoss eines gepflegten Mehrfamilienhauses, Baujahr 2004.

Mit einer Wohnfläche von ca. 61 m<sup>2</sup> bietet die Wohnung ein durchdachtes Wohnkonzept mit zeitgemäßem Grundriss. Der Wohn-Essbereich ist offen gestaltet und geht fließend in die angrenzende Küche mit Einbauküche über. Raumhohe Fensterelemente sorgen für eine helle Atmosphäre. Der vorgelagerte, überdachte Balkon ist nach Süd-Westen ausgerichtet. Dem Schlafzimmer angegliedert ist ein modernes Tageslichtbadezimmer mit Badewanne und separater Dusche. Als sehr komfortabel erweist sich ein kleiner, in der Wohnung befindlicher Abstell-/ Hauswirtschaftsraum. Die vollständig geflieste Wohnung ist mit einer Fußbodenheizung ausgestattet, die für ein angenehmes Raumklima sorgt. Ein eigenes Kellerabteil bietet zusätzlichen Stauraum. Zur gemeinschaftlichen Nutzung steht ein Waschraum mit eigenem Anschluss für Waschmaschine und Trockner sowie ein Fahrradabstellraum zur Verfügung. Dem Apartment zugehörig ist ein Tiefgaragenstellplatz, der bereits im Kaufpreis enthalten ist. Die Wohnung bietet ein ruhiges Wohnumfeld mit hervorragender Infrastruktur. In fußläufiger Nähe befinden sich Einkaufsmöglichkeiten für den täglichen Bedarf, öffentliche Verkehrsmittel sowie der Bahnhof.

Die Wohnung kann zeitnah frei übergeben werden.

Número da propriedade: 26059002 - 64546 Mörfelden-Walldorf / Walldorf

## Detalhes do equipamento

- 2-Zimmer-Apartment
- Fußbodenheizung
- offene Küche
- Einbauküche
- Süd-West Balkon
- Abstell-/Hauswirtschaftsraum
- separates Kellerabteil
- bodengleicher Tiefgaragenstellplatz

**Número da propriedade: 26059002 - 64546 Mörfelden-Walldorf / Walldorf**

## Tudo sobre a localização

Die Doppelstadt Mörfelden-Walldorf zeichnet sich durch ihre zentrale Lage im Rhein-Main-Gebiet, im Dreieck zwischen den südhessischen Großstädten Frankfurt am Main, Darmstadt und Wiesbaden und südlich des Frankfurter Flughafens aus. Sowohl der Flughafen, als auch die Frankfurter Innenstadt sind schnell mit der S-Bahn, dem Bus, sowie mit dem Auto zu erreichen. Gleichzeitig ist die Stadt geprägt durch die umliegenden Wiesen und Wälder. So grenzt die Gemarkung an Mönchbruch, das ehemalige Jagdrevier der Landgrafen von Hessen-Darmstadt, heute zweitgrößtes Naturschutzgebiet Hessens und gefragtes Naherholungsgebiet.

Zahlreiche Sportstätten, Vereine sowie der Walldorfer Badesee, der Langener Waldsee, als auch das Waldschwimmbad im Ortsteil Mörfelden tragen zu einem hohen Freizeitwert bei. Sämtliche Einkaufsmöglichkeiten, Restaurants, Kindergärten und Schulen sind vor Ort vorhanden.

Die Anbindung an das überörtliche Verkehrsnetz (A5, A67, B44, B486 und L3113) ist sehr gut. Die Distanz nach Frankfurt/M., Wiesbaden, Darmstadt beträgt mit dem Auto ca. 15 Minuten, Frankfurt Flughafen ca. 10 Minuten und ca. 20 Minuten zur Internationalen Schule.

Número da propriedade: 26059002 - 64546 Mörfelden-Walldorf / Walldorf

## Outras informações

Es liegt ein Energieverbrauchsausweis vor.  
Dieser ist gültig bis 30.1.2033.  
Endenergieverbrauch beträgt 91.47 kwh/(m<sup>2</sup>\*a).  
Wesentlicher Energieträger der Heizung ist Gas.  
Das Baujahr des Objekts lt. Energieausweis ist 2004.  
Die Energieeffizienzklasse ist C.

GELDWÄSCHE: Als Immobilienmaklerunternehmen ist die von Poll Immobilien GmbH nach § 2 Abs. 1 Nr. 14 und § 11 Abs. 1, 2 Geldwäschegesetz (GwG) dazu verpflichtet, bei der Begründung einer Geschäftsbeziehung die Identität des Vertragspartners festzustellen und zu überprüfen bzw. sobald ein ernsthaftes Interesse an der Durchführung des Immobilienkaufvertrages besteht. Hierzu ist es erforderlich, dass wir nach § 11 Abs. 4 GwG die relevanten Daten Ihres Personalausweises festhalten (wenn Sie als natürliche Person handeln) – beispielsweise mittels einer Kopie. Bei einer juristischen Person benötigen wir eine Kopie des Handelsregistrauszugs, aus welchem der wirtschaftlich Berechtigte hervorgeht. Das Geldwäschegesetz sieht vor, dass der Makler die Kopien bzw. Unterlagen fünf Jahre aufbewahren muss. Als unser Vertragspartner haben Sie auch eine Mitwirkungspflicht nach § 11 Abs. 6 GwG.

HAFTUNG: Wir weisen darauf hin, dass die von uns weitergegebenen Objektinformationen, Unterlagen, Pläne etc. vom Verkäufer bzw. Vermieter stammen. Eine Haftung für die Richtigkeit oder Vollständigkeit der Angaben übernehmen wir daher nicht. Es obliegt daher unseren Kunden, die darin enthaltenen Objektinformationen und Angaben auf ihre Richtigkeit hin zu überprüfen. Alle Immobilienangebote sind freibleibend und vorbehaltlich Irrtümer, Zwischenverkauf- und Vermietung oder sonstiger Zwischenverwertung.

### UNSER SERVICE FÜR SIE ALS EIGENTÜMER:

Planen Sie den Verkauf oder die Vermietung Ihrer Immobilie, so ist es für Sie wichtig, deren Marktwert zu kennen. Lassen Sie kostenfrei und unverbindlich den aktuellen Wert Ihrer Immobilie professionell durch einen unserer Immobilienspezialisten einschätzen. Unser bundesweites und internationales Netzwerk ermöglicht es uns, Verkäufer bzw. Vermieter und Interessenten bestmöglich zusammenzuführen.



Número da propriedade: 26059002 - 64546 Mörfelden-Walldorf / Walldorf

## Pessoa de contacto

Para mais informações, queira contactar a sua pessoa de contacto:

Carel William Hanemann

---

Ludwigstraße 36, 64546 Mörfelden-Walldorf

Tel.: +49 6105 - 27 67 98 0

E-Mail: [moerfelden.walldorf@von-poll.com](mailto:moerfelden.walldorf@von-poll.com)

*Para o aviso de isenção de responsabilidade da von Poll Immobilien GmbH*

---

[www.von-poll.com](http://www.von-poll.com)