

Schwandorf

Ladenlokal mit großzügigen Schaufensterflächen in zentraler Lage zu vermieten

Número da propriedade: 26201042



www.von-poll.com

PREÇO DO ALUGUEL: 1.100 EUR

Número da propriedade: 26201042 - 92421 Schwandorf

- **Numa vista geral**
- **O imóvel**
- **Dados energéticos**
- **Uma primeira impressão**
- **Detalhes do equipamento**
- **Tudo sobre a localização**
- **Pessoa de contacto**

Número da propriedade: 26201042 - 92421 Schwandorf

Numa vista geral

Número da propriedade	26201042	Preço do aluguel	1.100 EUR
		Custos adicionais	130 EUR
		Espaço comercial	Instalações para loja / comércio
		Comissão para arrendatários	Mieterprovision beträgt das 2-fache (zzgl. MwSt.) der vereinbarten Monatsmiete
		Área total	ca. 130 m ²
		Espaço de escritório	ca. 100 m ²

Número da propriedade: 26201042 - 92421 Schwandorf

Dados energéticos

Fonte de Energia	Remoto	Certificado Energético	Certificado de consumo de energia
Certificado Energético válido até	01.06.2036	Consumo final de energia	92.90 kWh/m²a
		Classificação energética	C
		Ano de construção de acordo com o certificado energético	2005

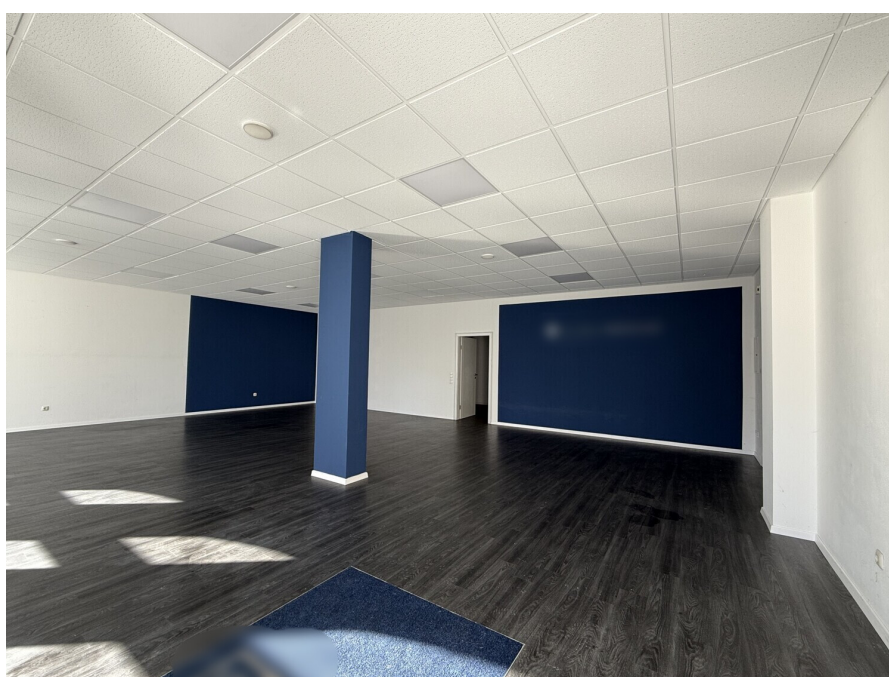
Número da propriedade: 26201042 - 92421 Schwandorf

O imóvel



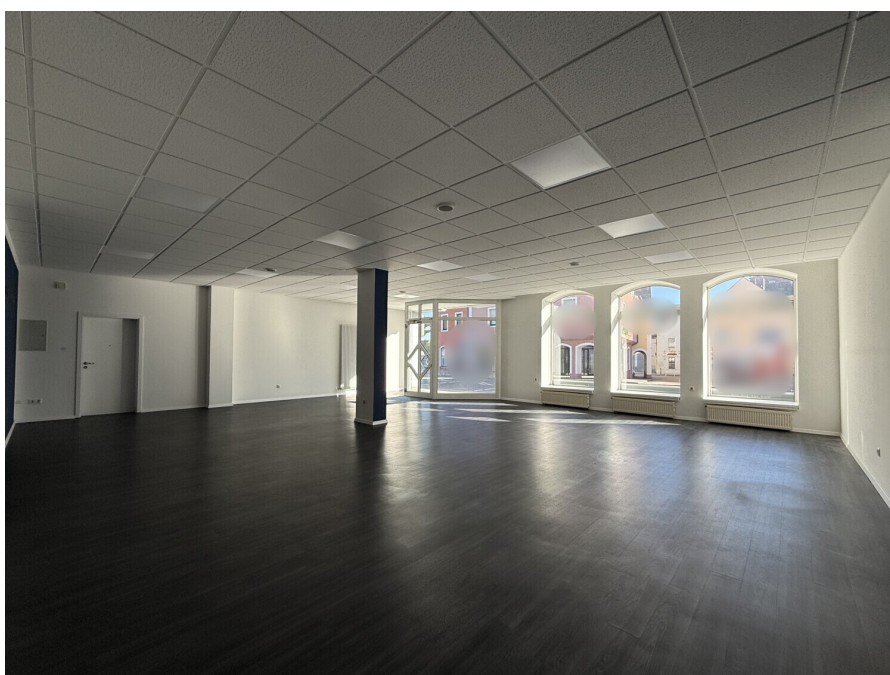
Número da propriedade: 26201042 - 92421 Schwandorf

O imóvel



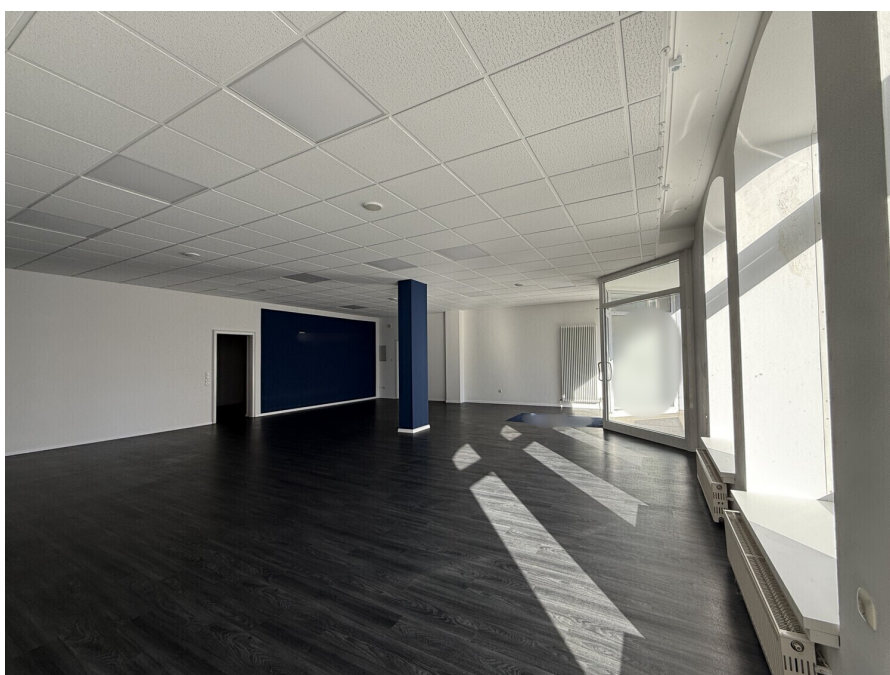
Número da propriedade: 26201042 - 92421 Schwandorf

O imóvel



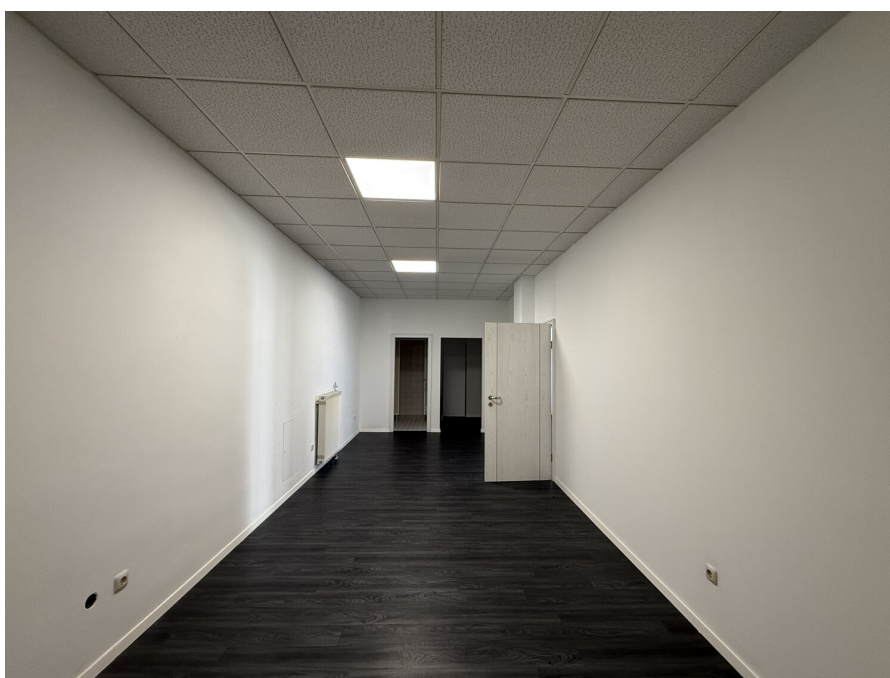
Número da propriedade: 26201042 - 92421 Schwandorf

O imóvel



Número da propriedade: 26201042 - 92421 Schwandorf

O imóvel



Número da propriedade: 26201042 - 92421 Schwandorf

O imóvel



Número da propriedade: 26201042 - 92421 Schwandorf

Uma primeira impressão

Dieses zentral gelegene Ladenlokal mit großen Schaufenstern im Erdgeschoss bietet vielseitige Möglichkeiten zur gewerblichen Nutzung.

Die großzügigen Schaufensterfronten sorgen sowohl für eine hohe Sichtbarkeit als auch für einen optimalen ersten Eindruck bei potenziellen Kunden. Durch die exponierte Lage profitiert Ihr Unternehmen von einer konstanten Präsenz, sodass Ihre Produkte oder Dienstleistungen jederzeit im Blickfeld Ihres Zielpublikums sind.

Das Ladenlokal befindet sich in einem urbanen Umfeld mit sehr guter Anbindung an öffentliche Verkehrsmittel sowie einer Vielzahl von möglichen Kunden in der direkten Umgebung. Dies gewährleistet einen kontinuierlichen Kundenstrom und eröffnet beste Voraussetzungen für dauerhaften Geschäftserfolg.

Interessenten sind herzlich eingeladen, sich selbst von den Vorzügen dieses zentral gelegenen, gut sichtbaren Ladenlokals im Erdgeschoss zu überzeugen. Kontaktieren Sie uns gerne für weitere Informationen oder zur Vereinbarung eines Besichtigungstermins.

Ergreifen Sie jetzt die Gelegenheit und bringen Sie Ihr Geschäft in eine zentrale, hochfrequentierte Lage!

Número da propriedade: 26201042 - 92421 Schwandorf

Detalhes do equipamento

Nettomiete: 1.100 Euro

Betriebskostenvorauszahlung: 130 Euro

Umsatzsteuer 19%: 233,70

monatlicher Gesamtbetrag: 1463,70 Euro

Número da propriedade: 26201042 - 92421 Schwandorf

Tudo sobre a localização

Die zentrale Lage unterstreicht den Standortvorteil dieses Objekts und bildet eine ideale Basis für Unternehmen, die von hoher Sichtbarkeit und einer Frequenzlage profitieren möchten.

Schwandorf in der Oberpfalz präsentiert sich als lebendige Stadt mit rund 28.600 Einwohnern und einem stabilen Wohnmarkt, der besonders durch seine ausgewogene Mischung aus wirtschaftlicher Sicherheit und angenehmem Lebensstil überzeugt. Die Stadt besticht durch eine solide Infrastruktur und eine ruhige, dennoch gut vernetzte Lage, die sowohl berufliche Perspektiven als auch eine hohe Lebensqualität bietet.

Das Stadtzentrum von Schwandorf ist geprägt von einer einladenden Atmosphäre, die durch zahlreiche Cafés, Restaurants und kulturelle Angebote bereichert wird. Die unmittelbare Nähe zu vielfältigen gastronomischen Einrichtungen ermöglicht genussvolle Momente in fußläufiger Entfernung.

Für Berufstätige bietet die Stadt zudem eine exzellente Anbindung an den öffentlichen Nahverkehr: So ist der Bahnhof Schwandorf in nur etwa sieben Minuten zu Fuß erreichbar, von wo aus schnelle Verbindungen in die umliegenden Regionen und darüber hinaus bestehen.

Die Nähe zu medizinischen Einrichtungen, darunter mehrere Apotheken und Fachärzte, sorgt für ein hohes Maß an Sicherheit und Komfort.

Die Anbindung an den öffentlichen Nahverkehr ist optimal: So sind etwa die Bushaltestellen Schwandorf, Marktplatz in nur einer Minute zu Fuß erreichbar, und der Bahnhof Schwandorf liegt in etwa sieben Minuten Gehweite, was flexible Mobilität garantiert.

Número da propriedade: 26201042 - 92421 Schwandorf

Pessoa de contacto

Para mais informações, queira contactar a sua pessoa de contacto:

Mario Aschenbrenner

Fuhrmannstraße 3, 93413 Cham

Tel.: +49 9971 - 76 95 71 0

E-Mail: cham@von-poll.com

Para o aviso de isenção de responsabilidade da von Poll Immobilien GmbH

www.von-poll.com