

Berlin – Reinickendorf

Charmante Hochparterre-Wohnung an ruhiger Anwohnerstraße

Número da propriedade: 25045022



www.von-poll.com

PREÇO DE COMPRA: 399.000 EUR • ÁREA: ca. 92 m² • QUARTOS: 3

Número da propriedade: 25045022 - 13409 Berlin – Reinickendorf

- Numa vista geral
- O imóvel
- Dados energéticos
- Uma primeira impressão
- Detalhes do equipamento
- Tudo sobre a localização
- Outras informações
- Pessoa de contacto

Número da propriedade: 25045022 - 13409 Berlin – Reinickendorf

Numa vista geral

Número da propriedade	25045022	Preço de compra	399.000 EUR
Área	ca. 92 m²	Comissão para arrendatários	Käuferprovision beträgt 3,57 % (inkl. MwSt.) des beurkundeten Kaufpreises
Quartos	3		
Quartos	2		
Casas de banho	1	Tipo de construção	Sólido
Ano de construção	2000	Móveis	Cozinha embutida, Varanda

Número da propriedade: 25045022 - 13409 Berlin – Reinickendorf

Dados energéticos

Sistemas de aquecimento	Aquecimento central	Certificado Energético	Consumo energético final
Fonte de Energia	Óleo	Procura final de energia	111.00 kWh/m²a
Certificado Energético válido até	09.10.2029	Classificação energética	C
Aquecimento	Petróleo	Ano de construção de acordo com o certificado energético	2000

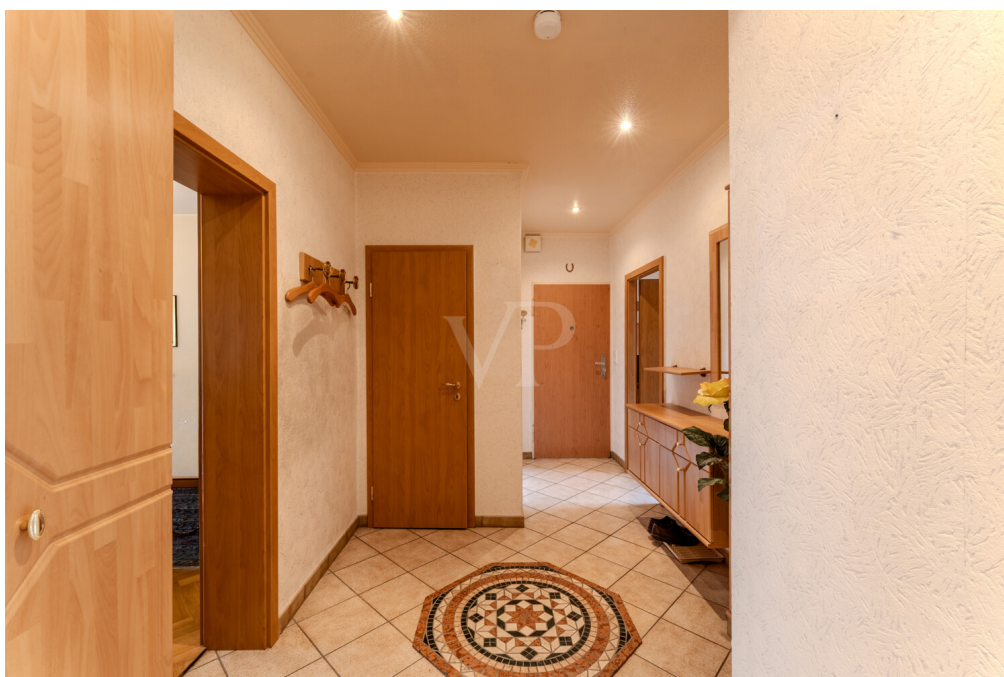
Número da propriedade: 25045022 - 13409 Berlin – Reinickendorf

O imóvel



Número da propriedade: 25045022 - 13409 Berlin – Reinickendorf

O imóvel

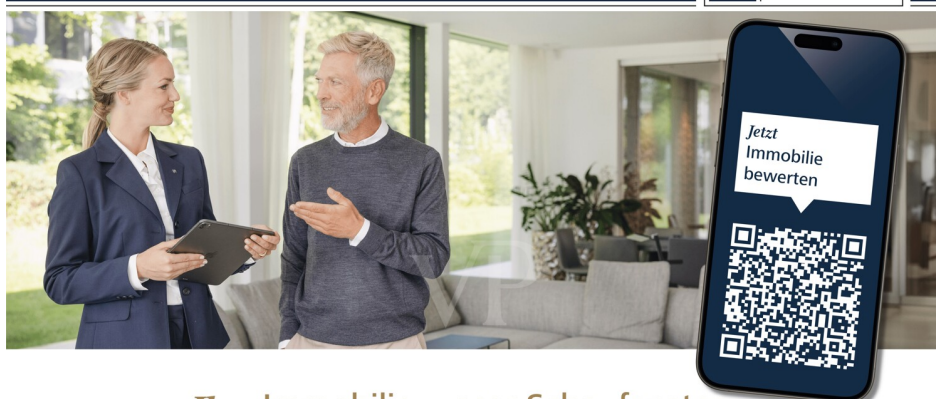


Número da propriedade: 25045022 - 13409 Berlin – Reinickendorf

O imóvel



FÜR SIE IN DEN BETSEN LAGEN



Ihre Immobilie, unser Schaufenster –
Professionelle Bewertung durch VON POLL IMMOBILIEN.

Pankow | Florastraße 1 | 13187 Berlin | pankow@von-poll.com
Prenzlauerberg | Prenzlauer Allee 52 | 10405 Berlin | 030 - 20 14 37 10

Leading REAL ESTATE COMPANIES IN THE WORLD

www.von-poll.com/berlin-pankow

Número da propriedade: 25045022 - 13409 Berlin – Reinickendorf

O imóvel



Número da propriedade: 25045022 - 13409 Berlin – Reinickendorf

O imóvel

FÜR SIE IN DEN BETSEN LAGEN



Traumimmobilien und maßgeschneiderte Finanzierungen
– entdecken **Sie** die VON POLL Komplettlösung.

Pankow | Florastraße 1 | 13187 Berlin | pankow@von-poll.com
Prenzlauerberg | Prenzlauer Allee 52 | 10405 Berlin | 030 - 20 14 37 10

Leading
REAL ESTATE
COMPANIES
IN THE WORLD

www.von-poll.com/berlin-pankow



Número da propriedade: 25045022 - 13409 Berlin – Reinickendorf

O imóvel



Número da propriedade: 25045022 - 13409 Berlin – Reinickendorf

O imóvel

FÜR SIE IN DEN BETSEN LAGEN



Definieren Sie Ihr Traumzu Hause – legen Sie Ihr Suchprofil bei VON POLL IMMOBILIEN an und lassen Sie Ihre Wohnträume Wirklichkeit werden.

Pankow | Florastraße 1 | 13187 Berlin | pankow@von-poll.com
Prenzlauerberg | Prenzlauer Allee 52 | 10405 Berlin | 030 - 20 14 37 10

Leading
REAL ESTATE
COMPANIES
IN THE WORLD

www.von-poll.com/berlin-pankow



Número da propriedade: 25045022 - 13409 Berlin – Reinickendorf

O imóvel



Número da propriedade: 25045022 - 13409 Berlin – Reinickendorf

O imóvel



The image shows a group of ten Von Poll Immobilien agents standing in front of a wall with the company logo. To the left of the group are two award certificates: 'Capital' (Top-Makler Berlin) and 'BELLEVUE' (Best Property Agents 2024). To the right is a map of Berlin with districts labeled: Spandau, Prenzlauer Berg, Pankow, Zehlendorf, Tempelhof, and Treptow-Köpenick. The Pankow district is highlighted in brown.

Professionelle Immobilienbewertung
kostenfrei und unverbindlich

- ✓ Kompetente Wertermittlung vor Ort
- ✓ Zahlreiche registrierte und solvente Kaufinteressenten
- ✓ Aus Ihrer Region empfehlen uns unsere Kunden

Kundenbewertung ★★★★★ 4,9

Shop Berlin - Pankow | Florastraße 1 | 13187 Berlin | T.: 030 - 20 14 371 0 | pankow@von-poll.com

Número da propriedade: 25045022 - 13409 Berlin – Reinickendorf

Uma primeira impressão

Diese gepflegte Hochparterrewohnung präsentiert sich mit einer Wohnfläche von ca. 92 m², verteilt auf insgesamt drei großzügig geschnittene Zimmer. Das Mehrfamilienhaus, in dem sich die Wohnung befindet, wurde bereits fertiggestellt und zeugt durch einen guten Erhaltungszustand von einer kontinuierlichen Pflege. Der Zugang zur Wohnung sowie das Treppenhaus sind ansprechend gestaltet und unterstreichen den einladenden ersten Eindruck.

Über den großen Flur, der durch ein kunstvolles Mosaik-Medaillon auf dem Boden akzentuiert ist, gelangen Sie in alle wesentlichen Räumlichkeiten dieser Wohnung. Die Raumaufteilung ist durchdacht und ermöglicht vielseitige Nutzungsmöglichkeiten. Das geräumige Wohnzimmer, ausgestattet mit einem großzügigen Panoramafenster, bietet direkten Zugang zum Balkon. Hier können Sie im Grünen verweilen und die ruhige Atmosphäre der Anwohnerstraße genießen, ohne auf städtische Anbindungen verzichten zu müssen. Das angrenzende Esszimmer bietet ausreichend Platz für einen großen Esstisch und ist ideal für gesellige Zusammenkünfte.

Die separate Einbauküche verfügt über eine integrierte Sitzmöglichkeit. Die Einbauschränke und Elektrogeräte sind funktional und bieten Stauraum sowie Komfort für den Alltag. Die Wohnung umfasst zwei freundlich gestaltete Schlafzimmer, die sich sowohl als Elternschlafzimmer als auch Arbeits- oder Gästezimmer eignen. Der großzügige Schnitt der Zimmer ermöglicht verschiedene Möblierungsmöglichkeiten und schafft ein ansprechendes Wohngefühl.

Das Badezimmer ist mit einer Dusche, einer Badewanne und einem Bidet ausgestattet. Ausgewählte Materialien und gepflegte Sanitärobjekte unterstreichen den ansprechenden Gesamteindruck. Ein zusätzlicher Abstellraum innerhalb der Wohnung sorgt für genügend Staufläche.

Hohe Funktionalität zeigt sich auch im Außenbereich: Ein Stellplatz im Hof steht als Gemeinschaftseigentum zur Verfügung und erleichtert die Parksituation erheblich. Zum weiteren Komfort gehört ein eigenes Kellerabteil, das zusätzlichen Stauraum bereithält. Die Fenster der Wohnung sind abschließbar, was zur Sicherheit beiträgt.

Die Wohnung wird mittels einer Zentralheizung mit Wärme versorgt, wodurch ein angenehmes Raumklima gewährleistet wird. Die Ausstattungsqualität entspricht dem Standard und bietet somit ein solides Fundament für individuelle Gestaltungswünsche.

Die Lage in einer ruhigen Anwohnerstraße verbindet eine entspannte Wohnatmosphäre mit einer guten infrastrukturellen Anbindung. Einkaufsmöglichkeiten, öffentliche Verkehrsmittel, Arztpraxen und weitere Einrichtungen des täglichen Bedarfs befinden sich im nahen Umfeld.

Diese Wohnung bietet Ihnen durch ihre Größe, die gelungene Raumaufteilung und den gepflegten Zustand eine attraktive Möglichkeit, ein neues Zuhause in angenehmer Wohnumgebung zu finden. Für weitere Informationen oder zur Vereinbarung eines Besichtigungstermins stehen wir Ihnen gerne zur Verfügung.

Número da propriedade: 25045022 - 13409 Berlin – Reinickendorf

Detalhes do equipamento

- 3 geräumige Zimmer
- Einbauküche mit Sitzmöglichkeit
- großer Flur mit kunstvollem Mosaik-Medaillon
- Abstellkammer
- großes Esszimmer
- geräumiges Wohnzimmer mit Panoramafenster und Zugang zum Balkon
- charmantes Dusch -/ und Wannenbad mit Bidet
- schönes Schlafzimmer
- abschließbare Fensterflächen
- ruhige Anwohnerstraße
- 1 Stellplatz im Hof als Gemeinschaftseigentum
- eigenes Kellerabteil

Número da propriedade: 25045022 - 13409 Berlin – Reinickendorf

Tudo sobre a localização

Reinickendorf ist ein Ortsteil im gleichnamigen Bezirk Reinickendorf im Norden von Berlin.

Reinickendorf zählt zu den schönsten Bezirken Berlins und überzeugt mit seiner Vielfalt aus Natur und Großstadtleben.

Charakteristisch für Reinickendorf sind die Parkanlagen, Kleingartenkolonien und Seen. Dem Gegenüber stehen Industrie und Handel – ein bunter Mix, bei dem es an nichts fehlt.

Dieser Ortsteil hat die meisten Einwohner des Bezirks Reinickendorf.

Geschäfte des täglichen Bedarfs, Restaurants und Cafés sowie, Schulen und Kitas sind fußläufig erreichbar.

In wenigen Gehminuten gelangt man zu der S- Bahn Linie 25 mit der Station "Schönholz". Mit dieser hat man eine perfekte Anbindung an die Innenstadt sowie das nördliche Umland. Für die Verbindung in Richtung Berliner Süden, verkehrt die S-Bahn Linie S1 ebenfalls ab dem Bahnhof "Schönholz".

Die Buslinien 125, 150 und 327 verkehren ebenfalls im Umkreis der Immobilie.

Der Autobahnanschluss A 111 Eichborndamm ist ca. eine viertel Stunde entfernt.

Número da propriedade: 25045022 - 13409 Berlin – Reinickendorf

Outras informações

Es liegt ein Energiebedarfsausweis vor.

Dieser ist gültig bis 9.10.2029.

Endenergiebedarf beträgt 111.00 kwh/(m²*a).

Wesentlicher Energieträger der Heizung ist Öl.

Das Baujahr des Objekts lt. Energieausweis ist 2000.

Die Energieeffizienzklasse ist C.

GELDWÄSCHE: Als Immobilienmaklerunternehmen ist die von Poll Immobilien GmbH nach § 2 Abs. 1 Nr. 14 und § 11 Abs. 1, 2 Geldwäschegesetz (GwG) dazu verpflichtet, bei der Begründung einer Geschäftsbeziehung die Identität des Vertragspartners festzustellen und zu überprüfen, bzw. sobald ein ernsthaftes Interesse an der Durchführung des Immobilienkaufvertrages besteht. Hierzu ist es erforderlich, dass wir nach § 11 Abs. 4 GwG die relevanten Daten Ihres Personalausweises festhalten (wenn Sie als natürliche Person handeln) – beispielsweise mittels einer Kopie. Bei einer juristischen Person benötigen wir eine Kopie des Handelsregistrauszugs, aus welchem der wirtschaftlich Berechtigte hervorgeht. Das Geldwäschegesetz sieht vor, dass der Makler die Kopien bzw. Unterlagen fünf Jahre aufbewahren muss. Als unser Vertragspartner haben Sie auch eine Mitwirkungspflicht nach § 11 Abs. 6 GwG.

HAFTUNG: Wir weisen darauf hin, dass die von uns weitergegebenen Objektinformationen, Unterlagen, Pläne etc. vom Verkäufer bzw. Vermieter stammen. Eine Haftung für die Richtigkeit oder Vollständigkeit der Angaben übernehmen wir daher nicht. Es obliegt daher unseren Kunden, die darin enthaltenen Objektinformationen und Angaben auf ihre Richtigkeit hin zu überprüfen. Alle Immobilienangebote sind freibleibend und vorbehaltlich Irrtümer, Zwischenverkauf- und Vermietung oder sonstiger Zwischenverwertung.

UNSER SERVICE FÜR SIE ALS EIGENTÜMER:

Planen Sie den Verkauf oder die Vermietung Ihrer Immobilie, so ist es für Sie wichtig, deren Marktwert zu kennen. Lassen Sie kostenfrei und unverbindlich den aktuellen Wert Ihrer Immobilie professionell durch einen unserer Immobilienspezialisten einschätzen. Unser bundesweites und internationales Netzwerk ermöglicht es uns, Verkäufer bzw. Vermieter und Interessenten bestmöglich zusammenzuführen.

Número da propriedade: 25045022 - 13409 Berlin – Reinickendorf

Pessoa de contacto

Para mais informações, queira contactar a sua pessoa de contacto:

Ulf Sobeck

Florastraße 1, 13187 Berlin
Tel.: +49 30 - 20 14 371 0
E-Mail: berlin.pankow@von-poll.com

Para o aviso de isenção de responsabilidade da von Poll Immobilien GmbH

www.von-poll.com