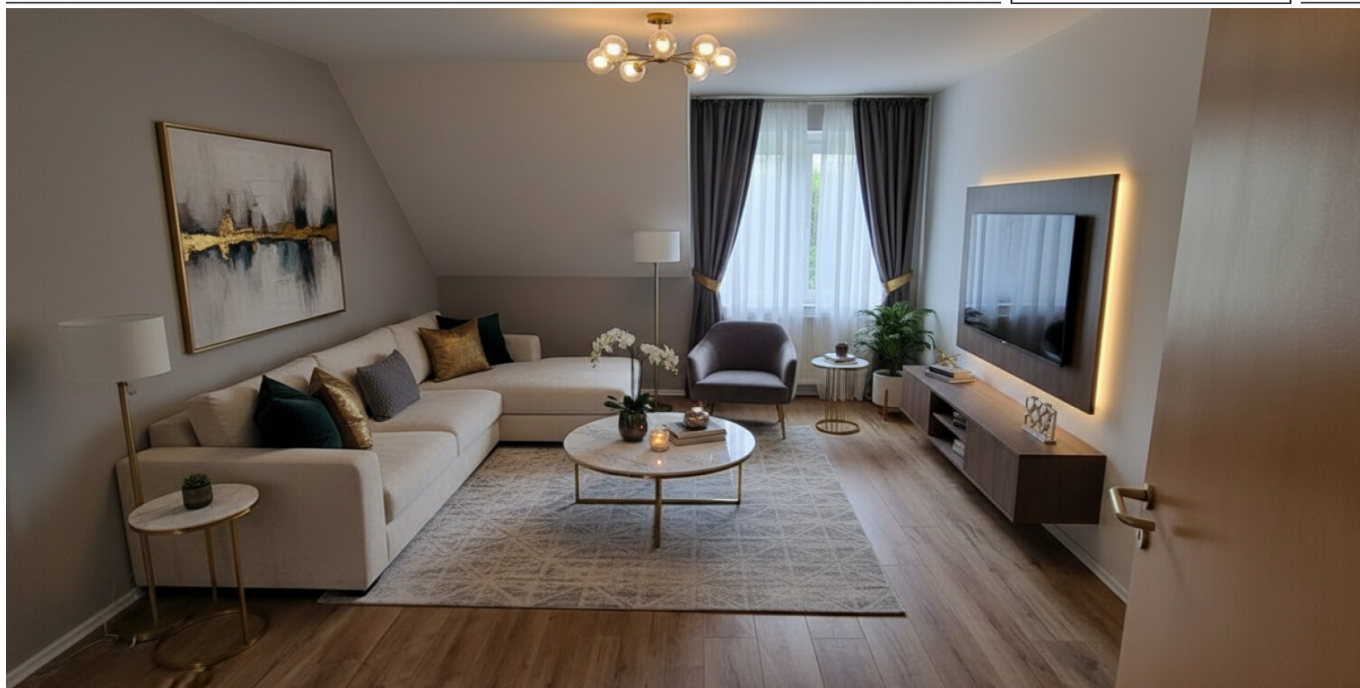


Dortmund – Aplerbeck

## attraktive Wohnung in zentraler Lage inkl. moderner Einbauküche

*Número da propriedade: 25034106*



[www.von-poll.com](http://www.von-poll.com)

PREÇO DO ALUGUEL: 650 EUR • ÁREA: ca. 60 m<sup>2</sup> • QUARTOS: 2

Número da propriedade: 25034106 - 44287 Dortmund – Aplerbeck

- Numa vista geral
- O imóvel
- Dados energéticos
- Plantas dos pisos
- Uma primeira impressão
- Detalhes do equipamento
- Tudo sobre a localização
- Outras informações
- Pessoa de contacto

Número da propriedade: 25034106 - 44287 Dortmund – Aplerbeck

## Numa vista geral

Número da propriedade	25034106
Área	ca. 60 m²
Forma do telhado	Telhado de sela
Piso	3
Quartos	2
Quartos	1
Casas de banho	1
Ano de construção	1927

Preço do aluguel	650 EUR
Custos adicionais	120 EUR
Apartamento	Piso
Tipo de construção	Sólido
Móveis	Cozinha embutida

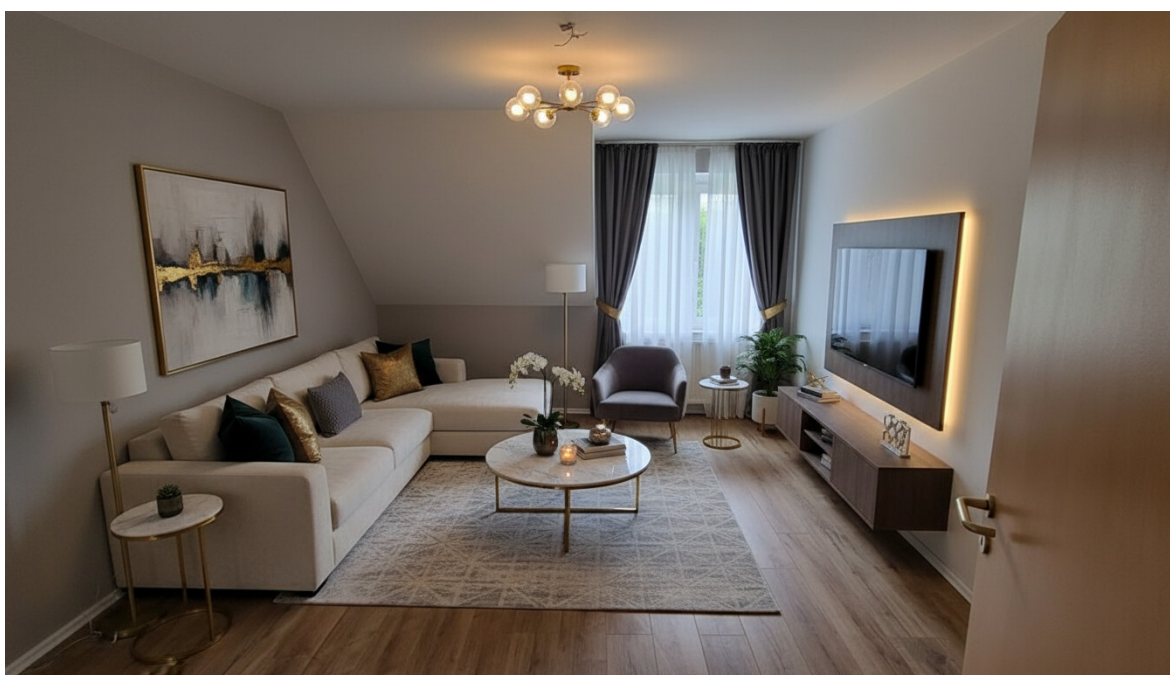
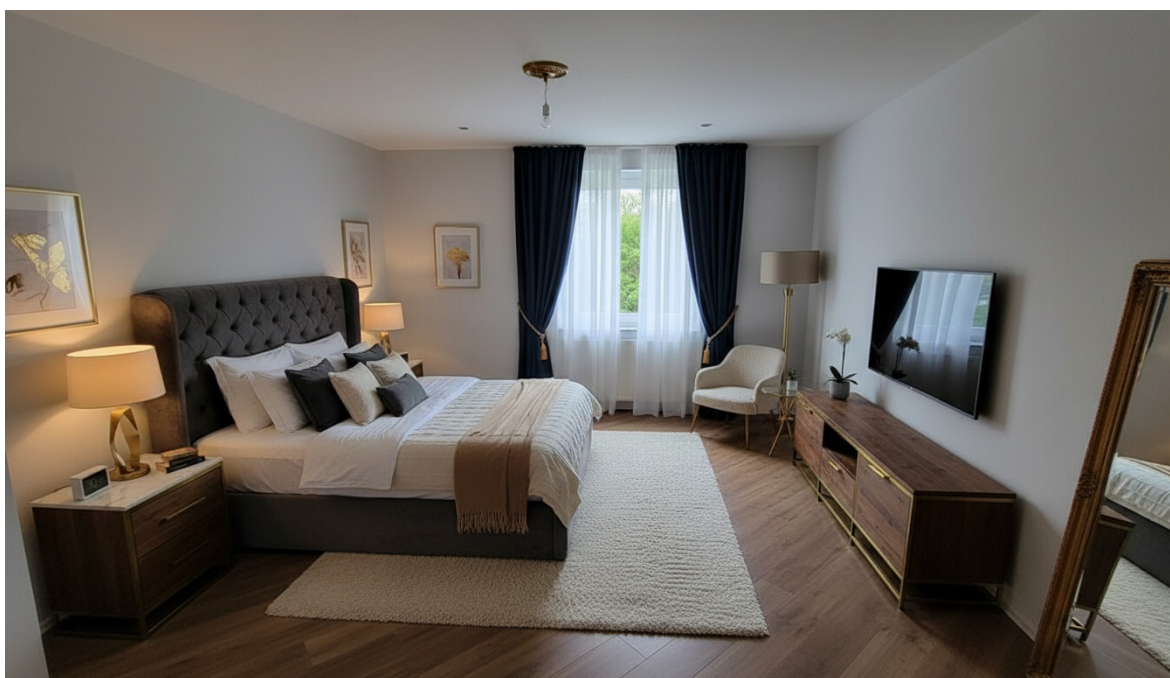
Número da propriedade: 25034106 - 44287 Dortmund – Aplerbeck

## Dados energéticos

Sistemas de aquecimento	Sistema de aquecimento de um piso	Certificado Energético	Certificado de consumo de energia
Fonte de Energia	Gás	Consumo final de energia	120.30 kWh/m²a
Certificado Energético válido até	02.07.2028	Classificação energética	D
Aquecimento	Gás	Ano de construção de acordo com o certificado energético	1927

Número da propriedade: 25034106 - 44287 Dortmund – Aplerbeck

## O imóvel





Número da propriedade: 25034106 - 44287 Dortmund – Aplerbeck

## O imóvel



Número da propriedade: 25034106 - 44287 Dortmund – Aplerbeck

## O imóvel



Número da propriedade: 25034106 - 44287 Dortmund – Aplerbeck

## O imóvel

FÜR SIE IN DEN BESTEN LAGEN



VON POLL  
IMMOBILIEN



Eigentümern bieten wir eine kostenfreie und unverbindliche Marktpreiseinschätzung Ihrer Immobilie an.

Kontaktieren Sie uns für eine persönliche Beratung:

T.: 0231-49 66 55 0

[www.von-poll.com](http://www.von-poll.com)

FÜR SIE IN DEN BESTEN LAGEN



VON POLL  
IMMOBILIEN



Gern informieren wir Sie persönlich über weitere Details zur Immobilie.

Vereinbaren Sie einen Besichtigungstermin:

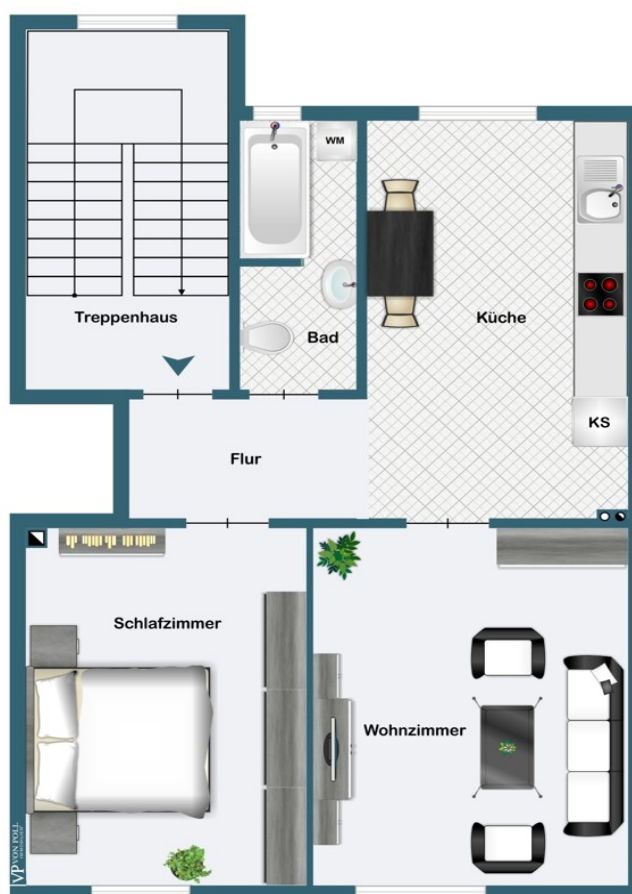
T.: 0231-49 66 55 0

[www.von-poll.com](http://www.von-poll.com)



Número da propriedade: 25034106 - 44287 Dortmund – Aplerbeck

## Plantas dos pisos



Esta planta não é à escala. Os documentos foram-nos entregues pelo cliente. Por conseguinte, não podemos assumir qualquer responsabilidade pela exatidão das indicações.

**Número da propriedade: 25034106 - 44287 Dortmund – Aplerbeck**

## Uma primeira impressão

Diese attraktive Mietwohnung liegt in zentraler Lage von Dortmund-Aplerbeck und ist in einem modernen und gepflegten Zustand. Der Fußboden im Wohnzimmer, Schlafzimmer und im Flur wurden erst 2023 komplett erneuert.

Die Wohnung bietet ein Schlafzimmer, ein Wohnzimmer, eine große Küche mit Essplatzmöglichkeit und ein modernisiertes Badezimmer mit Tageslichtfenster und Platz für die eigene Waschmaschine und Trockner.

Eine große Küche ist ebenfalls vorhanden und schon im Mietpreis inklusive. Hier haben Sie neben einem großen Kühlschrank mit Eisfach, Ceranfeld, Backofen, Spülmaschine, Apothekerschrank und Dunstabzugshaube, alles was Sie benötigen.

Vereinbaren Sie noch heute Ihren eigenen Besichtigungstermin.

Número da propriedade: 25034106 - 44287 Dortmund – Aplerbeck

## Detalhes do equipamento

- inkl. neuwertiger Einbauküche
- modernes Bad mit Dusch-Badewannenkombination
- Bad mit Tageslichtfenster
- Waschmaschinenanschluss in der Wohnung
- eigene Gasetagenheizung
- Elektrik z.T. 2023 erneuert
- Fußboden Schlafzimmer, Wohnzimmer und Flur neuwertig

**Número da propriedade: 25034106 - 44287 Dortmund – Aplerbeck**

## Tudo sobre a localização

Das Haus befindet sich in zentraler Lage von Dortmund-Aplerbeck. Dortmund-Aplerbeck befindet sich im Süd-Osten der Stadt. Supermärkte, Ärzte, Banken und diverser Einzelhandel sind fußläufig zu erreichen, ebenso wie öffentliche Verkehrsmittel. Zudem besteht eine gute Verkehrsanbindung an die B1 und die B236.

Número da propriedade: 25034106 - 44287 Dortmund – Aplerbeck

## Outras informações

HAFTUNG: Wir weisen darauf hin, dass die von uns weitergegebenen Objektinformationen, Unterlagen, Pläne etc. vom Verkäufer bzw. Vermieter stammen. Eine Haftung für die Richtigkeit oder Vollständigkeit der Angaben übernehmen wir daher nicht. Es obliegt daher unseren Kunden, die darin enthaltenen Objektinformationen und Angaben auf ihre Richtigkeit hin zu überprüfen. Alle Immobilienangebote sind freibleibend und vorbehaltlich Irrtümer, Zwischenverkauf- und Vermietung oder sonstiger Zwischenverwertung.

### UNSER SERVICE FÜR SIE ALS EIGENTÜMER:

Planen Sie den Verkauf oder die Vermietung Ihrer Immobilie, so ist es für Sie wichtig, deren Marktwert zu kennen. Lassen Sie kostenfrei und unverbindlich den aktuellen Wert Ihrer Immobilie professionell durch einen unserer Immobilienspezialisten einschätzen. Unser bundesweites und internationales Netzwerk ermöglicht es uns, Verkäufer bzw. Vermieter und Interessenten bestmöglich zusammenzuführen.



Número da propriedade: 25034106 - 44287 Dortmund – Aplerbeck

## Pessoa de contacto

Para mais informações, queira contactar a sua pessoa de contacto:

Deniz Secer

---

Feldbank 1, 44265 Dortmund  
Tel.: +49 231 - 49 66 55 0  
E-Mail: dortmund@von-poll.com

*Para o aviso de isenção de responsabilidade da von Poll Immobilien GmbH*

---

[www.von-poll.com](http://www.von-poll.com)