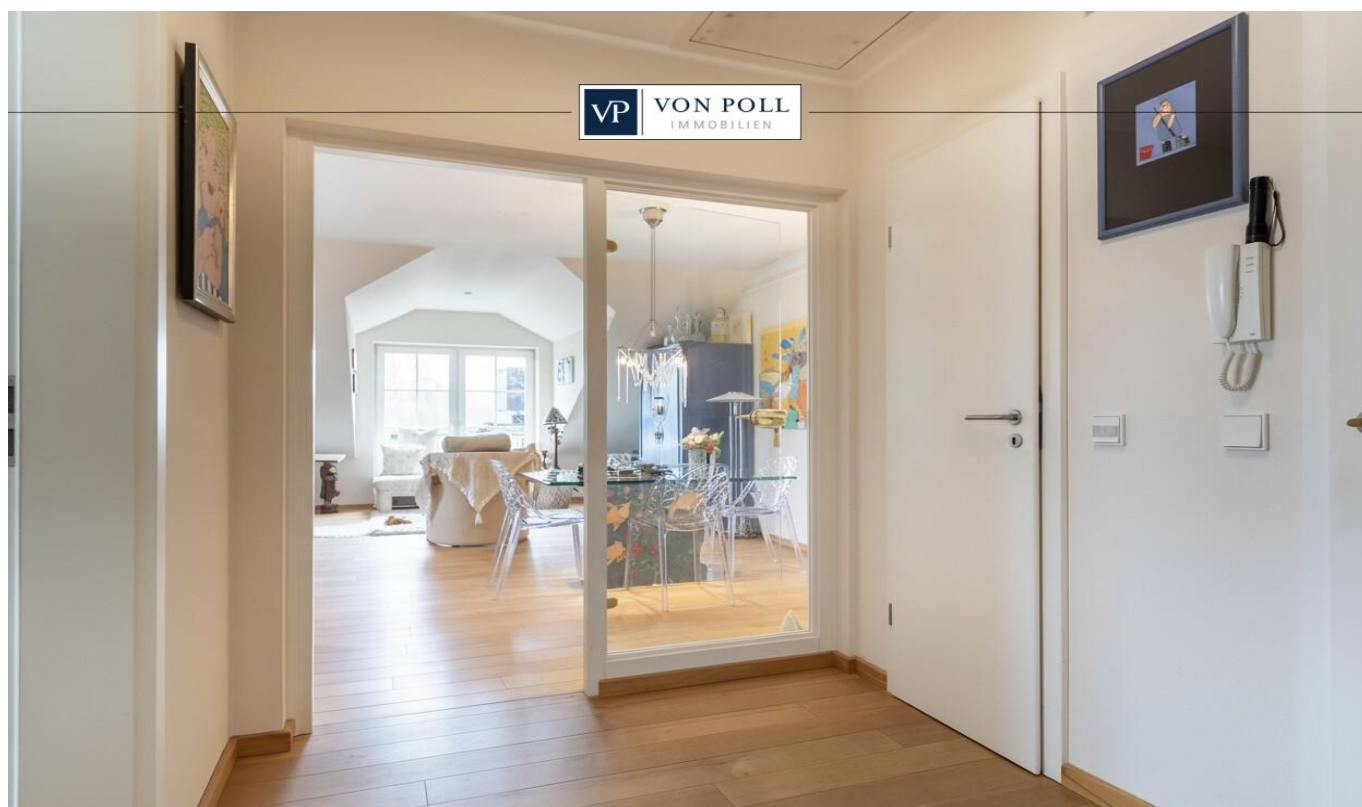


Schmallenberg

Charmante Dachgeschosswohnung mit Stil und Wohlfühlfaktor

Número da propriedade: 26126004



PREÇO DE COMPRA: 169.900 EUR • ÁREA: ca. 57 m² • QUARTOS: 3

Número da propriedade: 26126004 - 57392 Schmallenberg

- Numa vista geral
- O imóvel
- Dados energéticos
- Uma primeira impressão
- Detalhes do equipamento
- Tudo sobre a localização
- Outras informações
- Pessoa de contacto

Número da propriedade: 26126004 - 57392 Schmallenberg

Numa vista geral

Número da propriedade	26126004	Preço de compra	169.900 EUR
Área	ca. 57 m ²	Comissão para arrendatários	Käuferprovision beträgt 3,57 % (inkl. MwSt.) des beurkundeten Kaufpreises
Quartos	3	Modernização / Reciclagem	2014
Quartos	2	Tipo de construção	Sólido
Casas de banho	1	Área útil	ca. 5 m ²
Ano de construção	1995	Móveis	Cozinha embutida, Varanda
Tipo de estacionamento	1 x Lugar de estacionamento ao ar livre		

Número da propriedade: 26126004 - 57392 Schmallenberg

Dados energéticos

Sistemas de aquecimento	Sistema de aquecimento de um piso	Certificado Energético	Consumo energético final
Fonte de Energia	Gás	Procura final de energia	116.00 kWh/m ² a
Certificado Energético válido até	03.12.2029	Classificação energética	D
Aquecimento	Gás	Ano de construção de acordo com o certificado energético	1995

Número da propriedade: 26126004 - 57392 Schmallenberg

O imóvel



Número da propriedade: 26126004 - 57392 Schmallenberg

O imóvel



Número da propriedade: 26126004 - 57392 Schmalleberg

O imóvel

FÜR SIE IN DEN BESTEN LAGEN

VP VON POLL
IMMOBILIEN



Gern informieren wir Sie persönlich über weitere Details zur Immobilie.

Vereinbaren Sie einen Besichtigungstermin mit:

Daniel Münster | ☎ 02981 - 92 97 26 0

www.von-poll.com/winterberg

**VP VON POLL
IMMOBILIEN**

**Immobilienbewertung –
exklusiv und
professionell.**

- Was ist Ihre Immobilie wert?
- Wie entwickelt sich der Wert Ihrer Immobilie in Zukunft?
- Wie wirkt sich eine Modernisierung auf den Wert ihrer Immobilie aus?

Ihre persönliche und exklusive Immobilienanalyse erhalten Sie nach nur wenigen Klicks.

www.von-poll.com

Número da propriedade: 26126004 - 57392 Schmalleberg

Uma primeira impressão

Diese ansprechende Dachgeschosswohnung befindet sich in einem gepflegten Mehrfamilienhaus in ruhiger Wohnlage von Schmalleberg. Mit rund 57 m² Wohnfläche und insgesamt drei Zimmern bietet sie eine ideale Aufteilung für unterschiedliche Wohnbedürfnisse. Die Wohnung ist trotz ihrer Lage im Dachgeschoss bequem über nur wenige Stufen erreichbar.

Die 1995 fertiggestellte Immobilie wurde seither stets wertschätzend gepflegt und 2014 umfassend modernisiert. Dabei legte man besonderen Wert auf hochwertige Materialien und eine zeitgemäße Ausstattung. Die gesamte Wohnung ist mit hochwertigem Echtholzparkett ausgestattet, das eine warme und einladende Wohnatmosphäre schafft.

Herzstück der Wohnung ist der lichtdurchflutete Wohn-Essbereich, der gemeinsam mit den weiteren Räumen ein harmonisches und einladendes Wohngefühl vermittelt. Zwei Schlafzimmer bieten flexible Nutzungsmöglichkeiten – etwa als Rückzugsort, Ankleide oder Homeoffice. Das modern gestaltete Badezimmer überzeugt mit einer Whirlpool-Badewanne und sorgt für zusätzlichen Komfort. Die im Jahr 2014 neu eingebaute Einbauküche präsentiert sich hochwertig, stilvoll und fügt sich perfekt in das Gesamtbild der Wohnung ein.

Der überdachte Balkon eröffnet einen schönen Blick ins Grüne – perfekt für entspannte Stunden im Freien. Zusätzliche Ausstattungsdetails wie eine Gegensprechanlage und ein praktischer Abstellraum in der Wohnung sorgen für Komfort und Funktionalität im Alltag.

Zum Angebot gehört ein eigener Stellplatz direkt am Haus. Im Keller stehen außerdem eine gemeinschaftliche Waschküche sowie ein privater Abstellraum zur

Verfügung – ideale Voraussetzungen für zusätzlichen Stauraum.

Die Wohnung ist derzeit zuverlässig vermietet und bietet damit Kapitalanlegern eine attraktive Gelegenheit. Die monatliche Kaltmiete beträgt aktuell 450 €.

Die ruhige Lage, die Nähe zu Einkaufsmöglichkeiten und der gepflegte Gesamtzustand machen dieses charmante Zuhause zu einer überzeugenden Investition mit hohem Wohnwert.

Número da propriedade: 26126004 - 57392 Schmalleberg

Detalhes do equipamento

- Einbauküche mit Elektrogeräten
- Echtholzparkett
- Whirlpool-Badewanne
- Balkon mit Weitblick
- PKW-Stellplatz
- Kellerraum
- Waschküche (gemeinschaftliche Nutzung)
- ruhige Lage

Número da propriedade: 26126004 - 57392 Schmalleberg

Tudo sobre a localização

Die Stadt Schmalleberg liegt an der Südgrenze des Hochsauerlandkreises direkt nördlich des Rothaarsteigs. Mit einer Fläche von über 303 km² ist Schmalleberg eine der flächengrößten Städte Deutschlands.

In Schmalleberg liegen Einkaufen und Wohnen, Leben, Arbeiten und Entspannen unmittelbar nebeneinander. Industrie-, Handels- und Handwerksbetriebe in Schmalleberg sind ebenso eine Selbstverständlichkeit wie die Fachwerkhäuser in der historischen Altstadt. Die Stadt bietet durch die überwiegend Inhaber geführten Geschäfte und einem guten Branchenmix ein vielfältiges Angebot in besonderer Atmosphäre. Schöne Cafés und Restaurants laden hier zur Einkehr ein. Das Herzstück der Schmalleberger Kernstadt ist die neuromanische Pfarrkirche St. Alexander.

Die umliegenden Städte wie Eslohe, Winterberg, Meschede oder Lennestadt sind in kurzer Zeit mit dem Auto oder Bus erreicht. Die ärztliche Versorgung im Stadtgebiet wird durch allgemeinmedizinische Praxen, Fachärzten, Apotheken und dem Fachkrankenhaus Kloster Grafschaft sichergestellt.

Das große Angebot an Sport- und Freizeitaktivitäten sorgt mit Fußball- und Tennisplätzen, Schwimmbädern, Golfplätzen, Skiliften, Loipen und einem Flugplatz für ausreichend Abwechslung.

Número da propriedade: 26126004 - 57392 Schmalleberg

Outras informações

GELDWÄSCHE: Als Immobilienmaklerunternehmen ist die von Poll Immobilien GmbH nach § 2 Abs. 1 Nr. 14 und § 11 Abs. 1, 2 Geldwäschegesetz (GwG) dazu verpflichtet, bei der Begründung einer Geschäftsbeziehung die Identität des Vertragspartners festzustellen und zu überprüfen, bzw. sobald ein ernsthaftes Interesse an der Durchführung des Immobilienkaufvertrages besteht. Hierzu ist es erforderlich, dass wir nach § 11 Abs. 4 GwG die relevanten Daten Ihres Personalausweises festhalten (wenn Sie als natürliche Person handeln) – beispielsweise mittels einer Kopie. Bei einer juristischen Person benötigen wir eine Kopie des Handelsregisterauszugs, aus welchem der wirtschaftlich Berechtigte hervorgeht. Das Geldwäschegesetz sieht vor, dass der Makler die Kopien bzw. Unterlagen fünf Jahre aufbewahren muss. Als unser Vertragspartner haben Sie auch eine Mitwirkungspflicht nach § 11 Abs. 6 GwG.

HAFTUNG: Wir weisen darauf hin, dass die von uns weitergegebenen Objektinformationen, Unterlagen, Pläne etc. vom Verkäufer bzw. Vermieter stammen. Eine Haftung für die Richtigkeit oder Vollständigkeit der Angaben übernehmen wir daher nicht. Es obliegt daher unseren Kunden, die darin enthaltenen Objektinformationen und Angaben auf ihre Richtigkeit hin zu überprüfen. Alle Immobilienangebote sind freibleibend und vorbehaltlich Irrtümer, Zwischenverkauf- und Vermietung oder sonstiger Zwischenverwertung.

UNSER SERVICE FÜR SIE ALS EIGENTÜMER:

Planen Sie den Verkauf oder die Vermietung Ihrer Immobilie, so ist es für Sie wichtig, deren Marktwert zu kennen. Lassen Sie kostenfrei und unverbindlich den aktuellen Wert Ihrer Immobilie professionell durch einen unserer Immobilienspezialisten einschätzen. Unser bundesweites und internationales Netzwerk ermöglicht es uns, Verkäufer bzw. Vermieter und Interessenten

bestmöglich zusammenzuführen.

Número da propriedade: 26126004 - 57392 Schmalleberg

Pessoa de contacto

Para mais informações, queira contactar a sua pessoa de contacto:

Melanie Goeke & Thomas Bürmann

Hauptstraße 10, 59955 Winterberg

Tel.: +49 2981 - 92 97 26 0

E-Mail: winterberg@von-poll.com

Para o aviso de isenção de responsabilidade da von Poll Immobilien GmbH

www.von-poll.com