

Moers / Asberg – Asberg

## Familientraum \*gepflegtes Reihenmittelhaus in verkehrsberuhigter Lage mit Garage\*

Número da propriedade: 25070027



[www.von-poll.com](http://www.von-poll.com)

PREÇO DE COMPRA: 419.000 EUR • ÁREA: ca. 118 m<sup>2</sup> • QUARTOS: 4.5 • ÁREA DO TERRENO: 184 m<sup>2</sup>

Número da propriedade: 25070027 - 47441 Moers / Asberg – Asberg

- Numa vista geral
- O imóvel
- Dados energéticos
- Uma primeira impressão
- Detalhes do equipamento
- Tudo sobre a localização
- Outras informações
- Pessoa de contacto

Número da propriedade: 25070027 - 47441 Moers / Asberg – Asberg

## Numa vista geral

Número da propriedade	25070027
Área	ca. 118 m²
Forma do telhado	Telhado de sela
Quartos	4.5
Quartos	3
Casas de banho	1
Ano de construção	2000
Tipo de estacionamento	1 x Lugar de estacionamento ao ar livre, 1 x Garagem

Preço de compra	419.000 EUR
Comissão para arrendatários	Käuferprovision beträgt 3,57 % (inkl. MwSt.) des beurkundeten Kaufpreises
Modernização / Reciclagem	2019
Tipo de construção	Sólido
Área útil	ca. 47 m²
Móveis	Terraço, WC de hóspedes, Jardim / uso partilhado

Número da propriedade: 25070027 - 47441 Moers / Asberg – Asberg

## Dados energéticos

Sistemas de aquecimento	Aquecimento central	Certificado Energético	Certificado de consumo de energia
Fonte de Energia	Gás natural pesado	Consumo final de energia	100.30 kWh/m²a
Certificado Energético válido até	19.09.2035	Classificação energética	C
Aquecimento	Gás	Ano de construção de acordo com o certificado energético	2000

Número da propriedade: 25070027 - 47441 Moers / Asberg – Asberg

## O imóvel



Número da propriedade: 25070027 - 47441 Moers / Asberg – Asberg

## O imóvel



Número da propriedade: 25070027 - 47441 Moers / Asberg – Asberg

## O imóvel



Número da propriedade: 25070027 - 47441 Moers / Asberg – Asberg

## O imóvel



Número da propriedade: 25070027 - 47441 Moers / Asberg – Asberg

## O imóvel



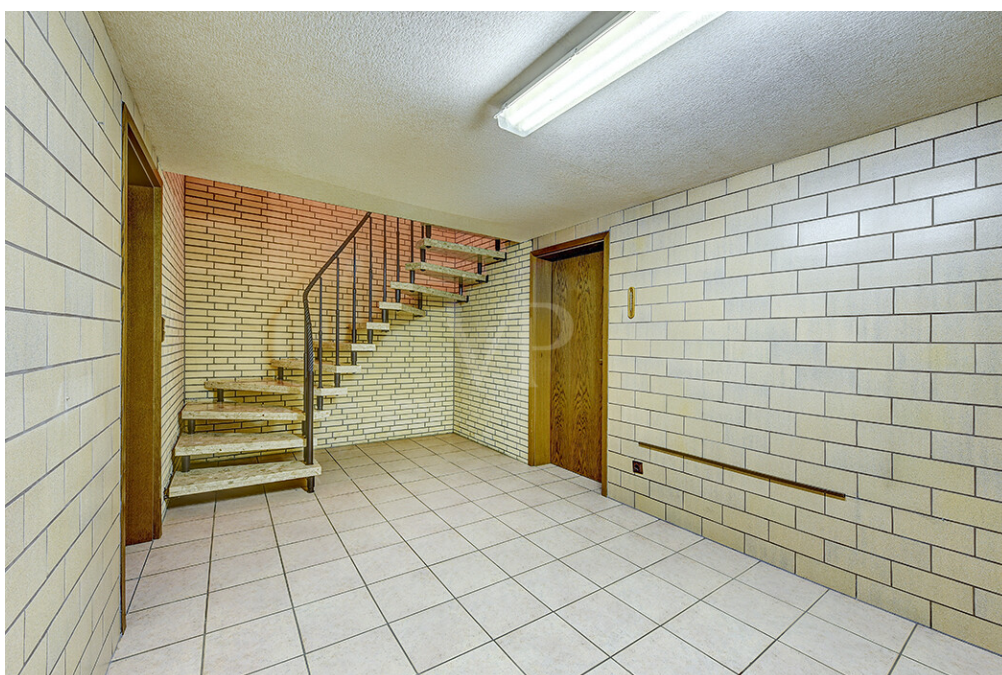
Número da propriedade: 25070027 - 47441 Moers / Asberg – Asberg

## O imóvel



Número da propriedade: 25070027 - 47441 Moers / Asberg – Asberg

## O imóvel



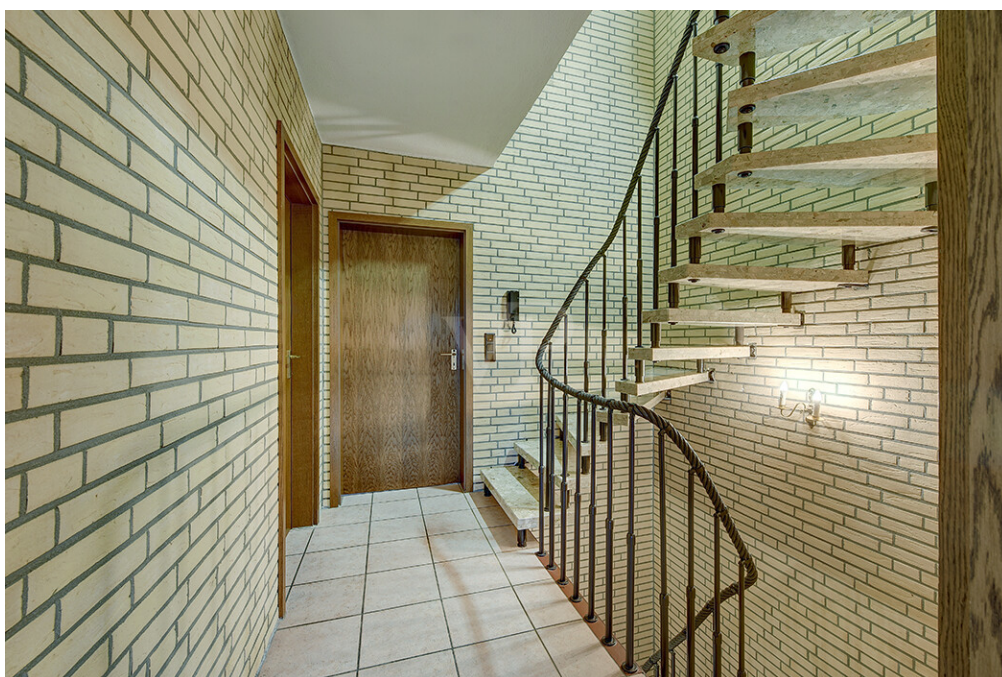
Número da propriedade: 25070027 - 47441 Moers / Asberg – Asberg

## O imóvel



Número da propriedade: 25070027 - 47441 Moers / Asberg – Asberg

## O imóvel



Número da propriedade: 25070027 - 47441 Moers / Asberg – Asberg

## O imóvel



Número da propriedade: 25070027 - 47441 Moers / Asberg – Asberg

## O imóvel



Número da propriedade: 25070027 - 47441 Moers / Asberg – Asberg

## O imóvel



Número da propriedade: 25070027 - 47441 Moers / Asberg – Asberg

## O imóvel



FÜR SIE IN DEN BESTEN LAGEN



Gern informieren wir  
Sie persönlich über weitere  
Details zur Immobilie.

Vereinbaren Sie einen  
Besichtigungstermin:

T.: 0800 - 333 33 09

[www.von-poll.com](http://www.von-poll.com)

**Número da propriedade: 25070027 - 47441 Moers / Asberg – Asberg**

## Uma primeira impressão

Dieses voll unterkellerte Reihemittelhaus, bildet das ideale Domizil für die junge Familie, Paare, Patchworkfamilien oder Ruhesuchende.

Es empfängt Sie ein pflegeleichter, kleiner gepflasterter Vorgarten der mit einer Laterne bestückt ist. Treten Sie in das freundlich und hell gestaltetes Reihemittelhaus ein. Links von Ihnen liegt das moderne Gäste-WC. Die Garderobe schließt sich dann dem Flurbereich an, um einen schönes, aufgeräumtes Entre zu erhalten. Die Küche ist durch das Esszimmer zur Straßenseite zu begehen und liegt somit direkt neben dem großen Essbereich, welcher in das gut geschnittene Wohnzimmer übergeht. Dieser Wohntrakt bietet ideale Stellmöglichkeiten für einen Ess- und Wohnbereich, zum Dinieren und Zeit verbringen. Durch die große Fensterfront genießen Sie den Blick auf die schnuckelige Terrasse und den pflegeleichten, beleuchteten Garten. Bei starker Sonneneinstrahlung bietet die elektrische Markise perfekten Schutz.

Durch den im Essbereich offen gestalteten Flur mit moderner Treppenharfe, gelangen Sie in den Keller, der einen Waschraum und einen Lagerraum beinhaltet. Besonderen Charme verleiht die massive, moderne und zeitlose Marmortreppe mit Kordelhandlauf dem Haus. Diese führt Sie ins Obergeschoss.

Da Sie im 1. OG keine Schrägen vorfinden, dürfen Sie sich über zwei helle Schlafräume freuen. Ferner erwartet Sie ein großes Familienbad mit Fenster, Waschbecken, WC, sowie einer Duschkabine und einer Badewanne. Hier ist der Badespaß vorprogrammiert.

Ein Highlight bildet das ausgebauten Dachstudio, dass vom Flur durch eine separate Tür begehbar ist.

Dieser Raum bietet vielfältige Nutzungsmöglichkeiten, wie z. B. Home Office, Gästezimmer oder Schlafräum. Zusätzlichen Stauraum bietet der große Einbauschränk. Die zwei moderne Dachflächenfenster mit Fliegengittern sorgen für eine angenehme Helligkeit und gutes Raumklima. Der kleine Heizungsraum grenzt an dieses Zimmer. Besonders ältere Kinder und junge Erwachsene freuen sich über das eigene "kleine Reich".

Seitlich vom Garten befindet sich die dazugehörige Garage.

Diese ist unter anderem über das Gartengrundstück durch die auch von außen abschließbare Terrassentür begehbar.

Alles in allem ein Haus, in welches man schnell einziehen und sich wohlfühlen kann. Sie finden 3 wundervolle, lichtdurchflutete Schlafräume. Das aktuelle Elternschlafzimmer

könnte auch zu zwei Kinderzimmern umfunktioniert werden, falls noch mehr Raumbedarf erforderlich sein sollte.

Número da propriedade: 25070027 - 47441 Moers / Asberg – Asberg

## Detalhes do equipamento

Ausstattung gepflegt

Heizung: Gasbrennwerttherme 2019 / Wasserspeicher (Heizkörper)

Heizungsraum im Dachstudio

Bodenbeläge:

- Fliesen komplett inkl. Keller und Schlafzimmern
- Marmortreppe

Wände pflegeleichte in Klinker-Riemchen

Fenster mit Doppelverglasung aus Kunststoff in Holzoptik

Fenster mit Fliegengittern ausgestattet (außer Gäste-WC)

Rollladen im EG elektrisch

Klimaanlage (OG)

Dachfenster mit Fliegengittern + Rollos

Bäder:

- Haupt Bad hell gefliest, mit Fenster, Dusche, Wanne, Waschbecken, WC
- Gäste WC: hell gefliest, mit Fenster, Waschbecken, WC

Terrasse:

- Markise, elektr.
- abschließbare Terrassentür (von außen und innen)

Vorgarten:

- Laterne / Beleuchtung (Zeitschaltuhr schaltbar im Waschkeller)
- an der Fassade Außenzapfstelle

Garten:

- an der Fassade Außenzapfstelle
- Brunnenpumpe
- Lamellenzaun

Keller, belichtet durch Kellerlichtschächte

Glasfaser im Keller

Einfach Fertiggarage:

- mit Zugang zum Garten
- Schwingtor, elektrisch
- an der Garagenwand Außenzapfstelle

Zuwegung, 1/4 Miteigentumsanteil 27 m²

Número da propriedade: 25070027 - 47441 Moers / Asberg – Asberg

## Tudo sobre a localização

Das dargestellte Doppelhaushälfte finden Sie in ruhiger Wohnlage von Moers im Ortsteil Asberg, unmittelbar an der Grenze zu Moers-Scherpenberg gelegen. Darüber hinaus sind Kindergarten, Grundschule, sowie Einkaufsmöglichkeiten gut zu erreichen. Diverse Freizeitaktivitäten und Sportanlagen stehen jederzeit zur Nutzung zur Verfügung, ob der Waldsee in Schwafheim, viele Sportvereine oder Waldspaziergänge können zu Ihrer Entspannung beitragen.

Eine gute Anbindung an öffentliche Verkehrsmittel, sowie an die Autobahnen A 40, A 42 und A 57 gewährleisten eine rasche Erreichbarkeit der umliegenden Städte.

Número da propriedade: 25070027 - 47441 Moers / Asberg – Asberg

## Outras informações

Es liegt ein Energieverbrauchsausweis vor.

Dieser ist gültig bis 19.9.2035.

Endenergieverbrauch beträgt 100.30 kwh/(m<sup>2</sup>\*a).

Wesentlicher Energieträger der Heizung ist Erdgas schwer.

Das Baujahr des Objekts lt. Energieausweis ist 2000.

Die Energieeffizienzklasse ist C.

GELDWÄSCHE: Als Immobilienmaklerunternehmen ist die von Poll Immobilien GmbH nach § 2 Abs. 1 Nr. 14 und § 11 Abs. 1, 2 Geldwäschegesetz (GwG) dazu verpflichtet, bei der Begründung einer Geschäftsbeziehung die Identität des Vertragspartners festzustellen und zu überprüfen, bzw. sobald ein ernsthaftes Interesse an der Durchführung des Immobilienkaufvertrages besteht. Hierzu ist es erforderlich, dass wir nach § 11 Abs. 4 GwG die relevanten Daten Ihres Personalausweises festhalten (wenn Sie als natürliche Person handeln) – beispielsweise mittels einer Kopie. Bei einer juristischen Person benötigen wir eine Kopie des Handelsregistrauszugs, aus welchem der wirtschaftlich Berechtigte hervorgeht. Das Geldwäschegesetz sieht vor, dass der Makler die Kopien bzw. Unterlagen fünf Jahre aufbewahren muss. Als unser Vertragspartner haben Sie auch eine Mitwirkungspflicht nach § 11 Abs. 6 GwG.

HAFTUNG: Wir weisen darauf hin, dass die von uns weitergegebenen Objektinformationen, Unterlagen, Pläne etc. vom Verkäufer bzw. Vermieter stammen. Eine Haftung für die Richtigkeit oder Vollständigkeit der Angaben übernehmen wir daher nicht. Es obliegt daher unseren Kunden, die darin enthaltenen Objektinformationen und Angaben auf ihre Richtigkeit hin zu überprüfen. Alle Immobilienangebote sind freibleibend und vorbehaltlich Irrtümer, Zwischenverkauf- und Vermietung oder sonstiger Zwischenverwertung.

### UNSER SERVICE FÜR SIE ALS EIGENTÜMER:

Planen Sie den Verkauf oder die Vermietung Ihrer Immobilie, so ist es für Sie wichtig, deren Marktwert zu kennen. Lassen Sie kostenfrei und unverbindlich den aktuellen Wert Ihrer Immobilie professionell durch einen unserer Immobilienspezialisten einschätzen. Unser bundesweites und internationales Netzwerk ermöglicht es uns, Verkäufer bzw. Vermieter und Interessenten bestmöglich zusammenzuführen.

Número da propriedade: 25070027 - 47441 Moers / Asberg – Asberg

## Pessoa de contacto

Para mais informações, queira contactar a sua pessoa de contacto:

Evelin Gill

---

Neustraße 34, 47441 Moers

Tel.: +49 2841 - 88 15 85 0

E-Mail: [moers@von-poll.com](mailto:moers@von-poll.com)

*Para o aviso de isenção de responsabilidade da von Poll Immobilien GmbH*

---

[www.von-poll.com](http://www.von-poll.com)