

Duisburg / Am Heidelberg

Malerisches Grundstück mit Altbestand mit ca. 1275 m² Fläche im Villenviertel Am Heidelberg

Número da propriedade: 25080020



www.von-poll.com

PREÇO DE COMPRA: 599.000 EUR • ÁREA: ca. 144 m² • QUARTOS: 5.5 • ÁREA DO TERRENO: 1.275 m²

Número da propriedade: 25080020 - 47259 Duisburg / Am Heidberg

- Numa vista geral**
- O imóvel**
- Dados energéticos**
- Plantas dos pisos**
- Uma primeira impressão**
- Detalhes do equipamento**
- Tudo sobre a localização**
- Outras informações**
- Pessoa de contacto**

Número da propriedade: 25080020 - 47259 Duisburg / Am Heidberg

Numa vista geral

Número da propriedade	25080020
Área	ca. 144 m ²
Forma do telhado	Telhado de sela
Quartos	5.5
Quartos	4
Casas de banho	1
Ano de construção	1955
Tipo de estacionamento	3 x Lugar de estacionamento ao ar livre, 2 x Garagem

Preço de compra	599.000 EUR
Natureza	Casa unifamiliar / Moradia
Comissão para arrendatários	Käuferprovision beträgt 3,57 % (inkl. MwSt.) des beurkundeten Kaufpreises
Modernização / Reciclagem	1993
Tipo de construção	Sólido
Área útil	ca. 137 m ²
Móveis	Terraço, WC de hóspedes, Jardim / uso partilhado, Cozinha embutida, Varanda

Número da propriedade: 25080020 - 47259 Duisburg / Am Heidberg

Dados energéticos

Fonte de Energia	Óleo	Certificado Energético	Consumo energético final
Certificado Energético válido até	04.06.2035	Procura final de energia	418.60 kWh/m²a
Aquecimento	Petróleo	Classificação energética	H
		Ano de construção de acordo com o certificado energético	1955

Número da propriedade: 25080020 - 47259 Duisburg / Am Heidberg

O imóvel



Ihre Immobilienspezialisten in Duisburg und Umgebung.
Für Sie in den besten Lagen.

- Professionelle Marktpreiseinschätzung Ihrer Immobilie (persönlich, kostenlos & unverbindlich)
- Unterstützung bei der Beschaffung aller verkaufsnotwendigen Unterlagen
- Hochwertige Immobilienfotos, Videos und 3D-Rundgänge
- alle Interessenten werden bei Anfrage einer Immobilie auf Bonität geprüft
- Mit Erfahrung, Expertise und genauer Marktkennntnis in Duisburg zum Verkaufserfolg



Shop Duisburg | Mündelheimer Straße 55 | 47259 Duisburg | T.: 0203 - 36 39 893 0 | duisburg@von-poll.com

Número da propriedade: 25080020 - 47259 Duisburg / Am Heidberg

O imóvel



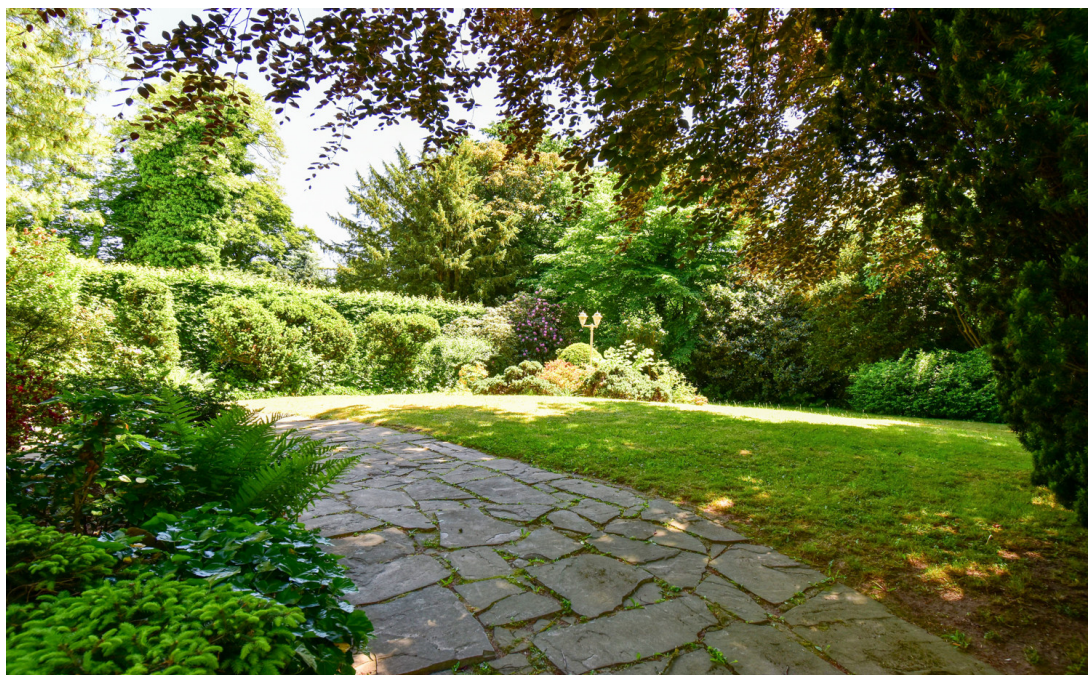
Número da propriedade: 25080020 - 47259 Duisburg / Am Heidberg

O imóvel



Número da propriedade: 25080020 - 47259 Duisburg / Am Heidberg

O imóvel



Número da propriedade: 25080020 - 47259 Duisburg / Am Heidberg

O imóvel



Número da propriedade: 25080020 - 47259 Duisburg / Am Heidberg

O imóvel



Número da propriedade: 25080020 - 47259 Duisburg / Am Heidberg

O imóvel



**Immobilie
gefunden,
Finanzierung
gelöst.**

Jetzt persönliches Kaufbudget
berechnen und die passende
Finanzierungslösung ermitteln.

www.von-poll.com/finanzieren

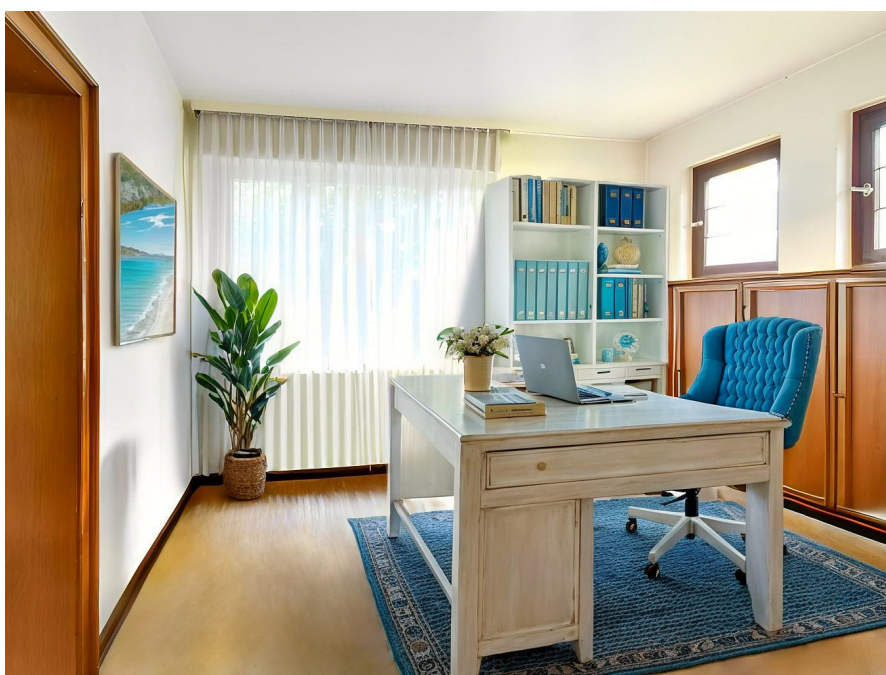


Finanzierung
berechnen



Número da propriedade: 25080020 - 47259 Duisburg / Am Heidberg

O imóvel



Número da propriedade: 25080020 - 47259 Duisburg / Am Heidberg

O imóvel



Número da propriedade: 25080020 - 47259 Duisburg / Am Heidberg

O imóvel



Número da propriedade: 25080020 - 47259 Duisburg / Am Heidberg

O imóvel



Sie möchten den Wert Ihrer Immobilie wissen oder diese verkaufen?

Für einen ersten Eindruck von dem zu erwartenden Verkaufspreis nutzen Sie gerne unsere **Online-Immobilienbewertung** unter www.von-poll.com und lassen Sie den aktuellen Marktwert Ihrer Immobilie ermitteln. Somit haben Sie einen ersten Richtwert, zu welchem Preis Sie derzeit verkaufen könnten.

Tragen Sie ganz einfach und bequem die Daten Ihrer Immobilie ein und lassen Sie Ihre Immobilie bewerten.

Hier gelangen Sie direkt zu unserer Online-Immobilienbewertung.

Número da propriedade: 25080020 - 47259 Duisburg / Am Heidberg

O imóvel



The image is a promotional graphic for a video. It features a dark blue background with white text and logos. At the top left is the Von Poll Immobilien logo. In the center, the word 'Imagefilm' is written in a large, elegant serif font. Below it, a white-bordered box contains the text 'Von Poll Immobilien Duisburg'. A thin horizontal bar below this box contains the slogan 'FÜR SIE IN DEN BESTEN LAGEN' and another logo on the right. The main part of the image is a photograph of a man and a woman in a bright, modern interior. The man is holding a tablet and looking at the woman, who is looking upwards. A QR code is positioned in the bottom right corner of the photo. At the very bottom of the graphic, the website address 'www.von-poll.com' is printed in small white text.

VON POLL
IMMOBILIEN

Imagefilm

Von Poll Immobilien Duisburg

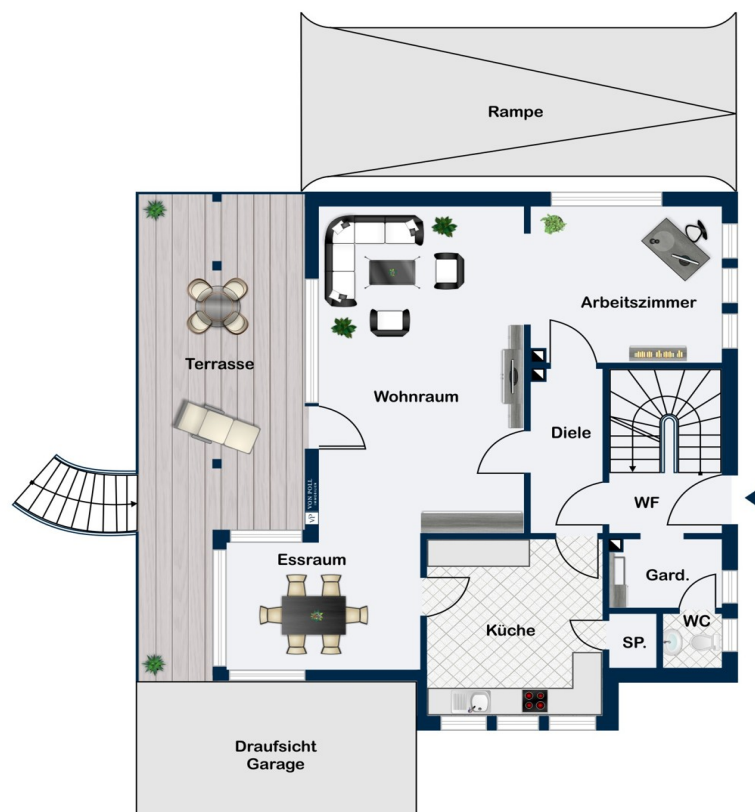
FÜR SIE IN DEN BESTEN LAGEN

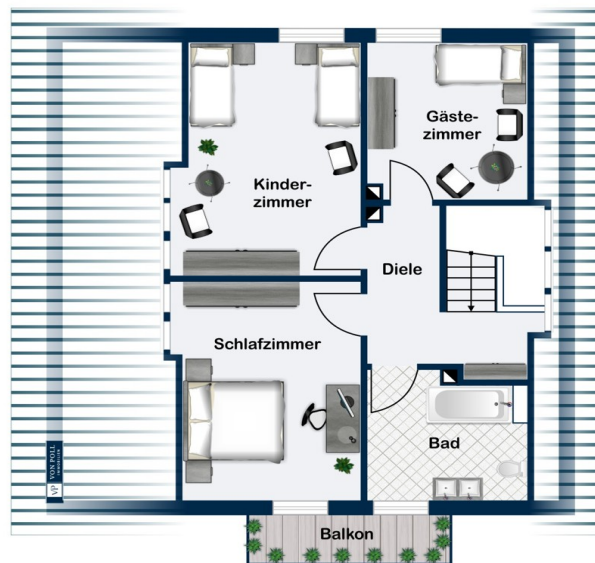
VON POLL
IMMOBILIEN

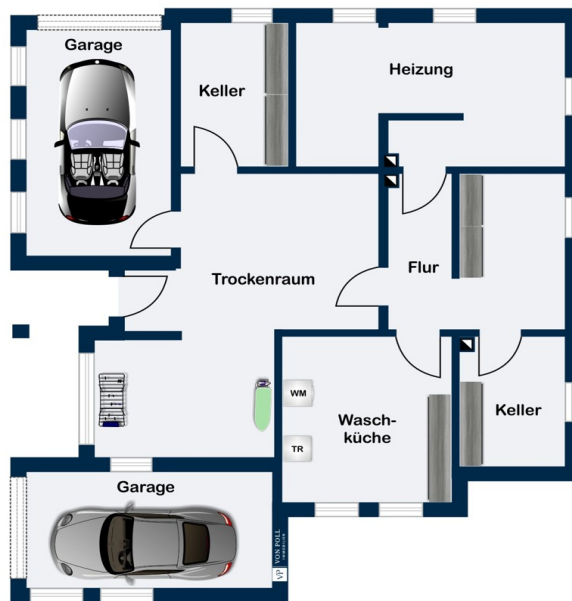
www.von-poll.com

Número da propriedade: 25080020 - 47259 Duisburg / Am Heidberg

Plantas dos pisos







Esta planta não é à escala. Os documentos foram-nos entregues pelo cliente. Por conseguinte, não podemos assumir qualquer responsabilidade pela exatidão das indicações.

Número da propriedade: 25080020 - 47259 Duisburg / Am Heidberg

Uma primeira impressão

Diese Immobilie präsentiert sich in erstklassiger Lage im renommierten Villenviertel "Am Heidberg" im Duisburger Süden. Auf einer großzügigen Grundstücksfläche von etwa 1275 m² bietet sich hier die Gelegenheit, ein einzigartiges Bauprojekt zu realisieren. Die Umgebung wird geprägt von gewachsenen Grundstücken mit einer besonderen Atmosphäre, die durch den Bebauungsplan geschützt ist, um eine zu dichte Bebauung zu vermeiden und den Charakter des Viertels zu bewahren.

Die Lage ist besonders attraktiv für Familien, da die renommierte St. George - The British International School in unmittelbarer Nähe liegt. Diese Bildungseinrichtung genießt einen hervorragenden Ruf und stellt einen bedeutenden Vorteil für Familien dar, die Wert auf hochwertige Bildungsangebote legen. Die Nähe zu dieser Schule kombiniert mit der ruhigen und gleichzeitig gut angebundenen Lage, macht dieses Grundstück zu einer idealen Wahl.

Das Grundstück weist einen Altbestand auf, der entweder saniert oder abgerissen werden könnte, um Platz für ein neues Bauprojekt zu schaffen. Die bestehende Bebauung bietet Potenzial für individuelle Gestaltungsmöglichkeiten und kann den Vorstellungen und Anforderungen des zukünftigen Eigentümers angepasst werden. Durch die sanfte Topografie des Grundstücks können unterschiedliche Architekturstile realisiert werden, bei denen die natürliche Umgebung in das Baukonzept integriert wird.

Die Infrastruktur des Duisburger Südens hat sich über die Jahre kontinuierlich entwickelt. Einkaufsmöglichkeiten für den täglichen Bedarf, Arztpraxen, Apotheken und gastronomische Einrichtungen sind in wenigen Minuten erreichbar. Die Verkehrsanbindung ist ebenfalls hervorragend: Die Anbindung an das überregionale Verkehrsnetz ist durch die Nähe zur Autobahn und den öffentlichen Nahverkehr gesichert. So lassen sich sowohl die Duisburger Innenstadt als auch das benachbarte Düsseldorf schnell und bequem erreichen.

Zusammenfassend bietet diese Immobilie und ihr attraktives Grundstück im begehrten Villenviertel "Am Heidberg" eine einzigartige Gelegenheit zur Verwirklichung eines individuellen Wohnprojekts. Der bestehende Altbestand kann entweder erhalten und modernisiert oder vollständig neu gestaltet werden, um ein Zuhause ganz nach den eigenen Vorstellungen zu schaffen. Die Kombination aus hervorragender Lage, weitläufiger Grundstücksfläche und der Nähe zu renommierten Bildungseinrichtungen macht dieses Angebot zu einer seltenen Gelegenheit auf dem Immobilienmarkt.

Interessenten, die Wert auf eine repräsentative Adresse in einer gehobenen Nachbarschaft legen, sollten diese Chance nicht verpassen. Vereinbaren Sie gerne einen

Besichtigungstermin, um sich vor Ort von den Vorzügen und Möglichkeiten dieses einzigartigen Grundstücks zu überzeugen. Eine solche Gelegenheit bietet die Grundlage für eine langfristige Investition in Ihre Lebensqualität.

Número da propriedade: 25080020 - 47259 Duisburg / Am Heidberg

Detalhes do equipamento

Die Immobilie liegt in einem exklusiven, villenartig bebauten Wohngebiet mit großzügigen, gewachsenen Grundstücken. Ein Bebauungsplan sichert den Charakter des Viertels und schützt vor Überverdichtung.

Highlights:

? **Premiumlage mit hochwertiger Wohnumgebung**

? **Nähe zur St. George's International School (perfekt für Familien) (nur 700 m)**

? **Schnelle Anbindung an Düsseldorf (Landeshauptstadt in wenigen Minuten), Düsseldorfer Flughafen nur ca. 15 Autominuten**

? **Ausgezeichnete Infrastruktur (Autobahn A40/A59/A524, B8, Einkaufsmöglichkeiten, Naherholung)**

? **Zukunftssicher durch geschützte, ruhige Wohnlage**

Ideal für anspruchsvolle Käufer, die Exklusivität, Lagevorteile und Werterhalt schätzen.

Número da propriedade: 25080020 - 47259 Duisburg / Am Heidelberg

Tudo sobre a localização

Diese Immobilie liegt im exklusiven und ruhigen Villenviertel "Am Heidelberg", das durch seine großzügigen Grundstücke und gehobene Wohnatmosphäre besticht. Der besondere Charakter dieses Viertels wird durch einen Bebauungsplan langfristig geschützt, der eine zu dichte Bebauung verhindert und damit die Exklusivität sowie Werthaltigkeit der Immobilien sichert.

Die Lage bietet eine hervorragende Infrastruktur für anspruchsvolle Bewohner. Für den täglichen Bedarf steht das Edeka Center Angerbogen zur Verfügung, während mit der renommierten St. George - The British International School und der bilingualen Sternenschule erstklassige Bildungseinrichtungen in unmittelbarer Nähe liegen. Die medizinische Versorgung ist mit zahlreichen Arztpraxen, Apotheken und dem St. Anna Krankenhaus optimal gewährleistet.

Verkehrstechnisch ist die Liegenschaft ideal angebunden. Über die B8 und A59 sowie die A524 erreicht man schnell die Landeshauptstadt Düsseldorf sowie die umliegenden Städte des Ruhrgebiets. Die U79-Haltestelle Kesselberg am Landgasthof Milser in unmittelbarer Nähe bietet zudem eine ausgezeichnete Anbindung an den öffentlichen Nahverkehr. Der Düsseldorfer Flughafen ist lediglich 15 Autominuten entfernt.

Diese Immobilie vereint somit gehobenen Wohnkomfort in exklusiver Lage mit der perfekten Infrastruktur für Familien und Berufstätige. Ein idealer Ort für alle, die Wert auf Privatsphäre, Lifestyle und erstklassige Anbindung legen.

Número da propriedade: 25080020 - 47259 Duisburg / Am Heidberg

Outras informações

GELDWÄSCHE: Als Immobilienmaklerunternehmen ist die von Poll Immobilien GmbH nach § 2 Abs. 1 Nr. 14 und § 11 Abs. 1, 2 Geldwäschegesetz (GwG) dazu verpflichtet, bei der Begründung einer Geschäftsbeziehung die Identität des Vertragspartners festzustellen und zu überprüfen, bzw. sobald ein ernsthaftes Interesse an der Durchführung des Immobilienkaufvertrages besteht. Hierzu ist es erforderlich, dass wir nach § 11 Abs. 4 GwG die relevanten Daten Ihres Personalausweises festhalten (wenn Sie als natürliche Person handeln) – beispielsweise mittels einer Kopie. Bei einer juristischen Person benötigen wir eine Kopie des Handelsregisterauszugs, aus welchem der wirtschaftlich Berechtigte hervorgeht. Das Geldwäschegesetz sieht vor, dass der Makler die Kopien bzw. Unterlagen fünf Jahre aufbewahren muss. Als unser Vertragspartner haben Sie auch eine Mitwirkungspflicht nach § 11 Abs. 6 GwG.

HAFTUNG: Wir weisen darauf hin, dass die von uns weitergegebenen Objektinformationen, Unterlagen, Pläne etc. vom Verkäufer bzw. Vermieter stammen. Eine Haftung für die Richtigkeit oder Vollständigkeit der Angaben übernehmen wir daher nicht. Es obliegt daher unseren Kunden, die darin enthaltenen Objektinformationen und Angaben auf ihre Richtigkeit hin zu überprüfen. Alle Immobilienangebote sind freibleibend und vorbehaltlich Irrtümer, Zwischenverkauf- und Vermietung oder sonstiger Zwischenverwertung.

UNSER SERVICE FÜR SIE ALS EIGENTÜMER:

Planen Sie den Verkauf oder die Vermietung Ihrer Immobilie, so ist es für Sie wichtig, deren Marktwert zu kennen. Lassen Sie kostenfrei und unverbindlich den aktuellen Wert Ihrer Immobilie professionell durch einen unserer Immobilienspezialisten einschätzen. Unser bundesweites und internationales Netzwerk ermöglicht es uns, Verkäufer bzw. Vermieter und Interessenten bestmöglich zusammenzuführen.

Número da propriedade: 25080020 - 47259 Duisburg / Am Heidberg

Pessoa de contacto

Para mais informações, queira contactar a sua pessoa de contacto:

Gerd Pauls

Mündelheimer Straße 55, 47259 Duisburg

Tel.: +49 203 - 36 39 893 0

E-Mail: duisburg@von-poll.com

Para o aviso de isenção de responsabilidade da von Poll Immobilien GmbH

www.von-poll.com