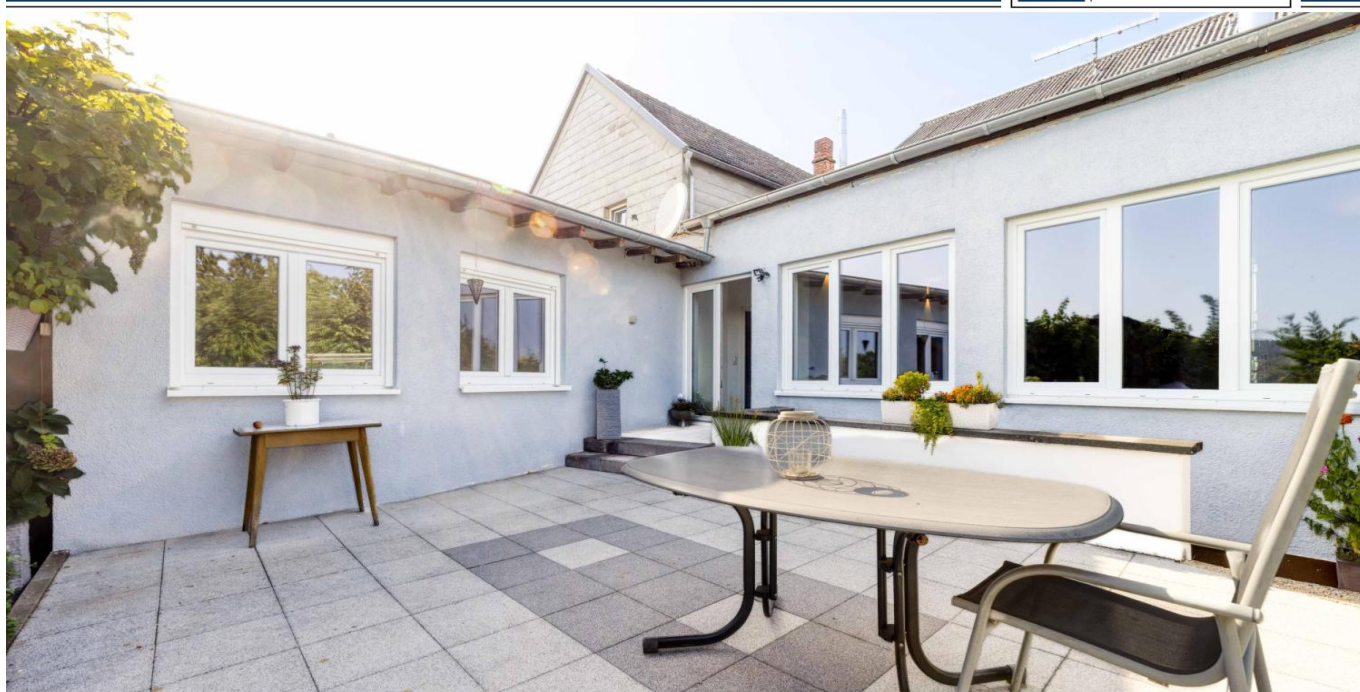


Altrich

ALTRICH: Mehrfamilienhaus als attraktive Kapitalanlage

Número da propriedade: 25160018



www.von-poll.com

PREÇO DE COMPRA: 545.000 EUR • ÁREA: ca. 301 m² • QUARTOS: 10 • ÁREA DO TERRENO: 949 m²

Número da propriedade: 25160018 - 54518 Altrich

- Numa vista geral
- O imóvel
- Dados energéticos
- Uma primeira impressão
- Detalhes do equipamento
- Tudo sobre a localização
- Outras informações
- Pessoa de contacto

Número da propriedade: 25160018 - 54518 Altrich

Numa vista geral

Número da propriedade	25160018	Preço de compra	545.000 EUR
Área	ca. 301 m ²	Natureza	Moradia multifamiliar
Forma do telhado	Telhado de sela	Comissão para arrendatários	Käuferprovision beträgt 3,57 % (inkl. MwSt.) des beurkundeten Kaufpreises
Quartos	10	Modernização / Reciclagem	2015
Casas de banho	4	Tipo de construção	Sólido
Ano de construção	1968	Móveis	Terraço, WC de hóspedes, Lareira, Jardim / uso partilhado, Cozinha embutida, Varanda
Tipo de estacionamento	3 x Lugar de estacionamento ao ar livre, 3 x Garagem		

Número da propriedade: 25160018 - 54518 Altrich

Dados energéticos

Sistemas de aquecimento	Aquecimento central	Certificado Energético	Consumo energético final
Fonte de Energia	Óleo	Procura final de energia	236.50 kWh/m ² a
Certificado Energético válido até	16.07.2035	Classificação energética	G
Aquecimento	Petróleo	Ano de construção de acordo com o certificado energético	2009

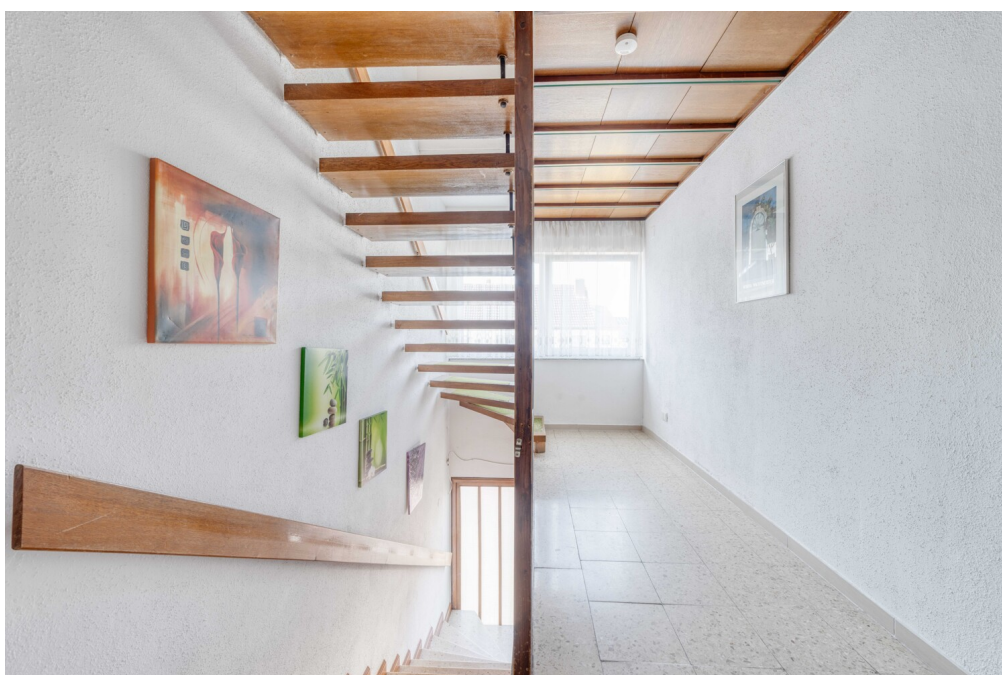
Número da propriedade: 25160018 - 54518 Altrich

O imóvel



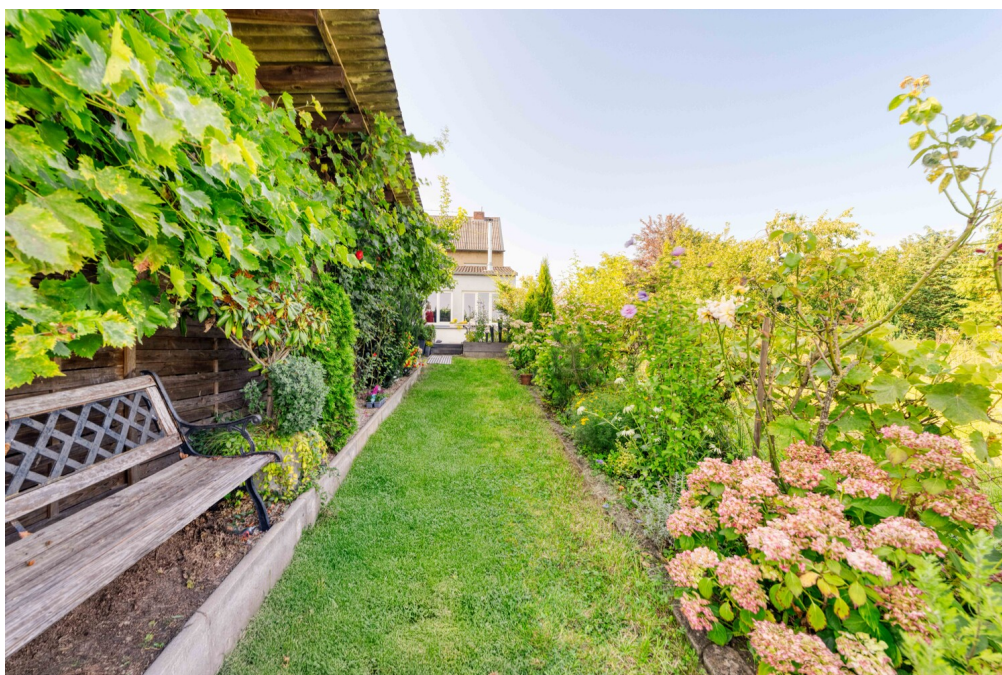
Número da propriedade: 25160018 - 54518 Altrich

O imóvel



Número da propriedade: 25160018 - 54518 Altrich

O imóvel



Número da propriedade: 25160018 - 54518 Altrich

O imóvel



FÜR SIE IN DEN BESTEN LAGEN

VP VON POLL
IMMOBILIEN®

Eigentümern bieten wir eine kostenfreie und unverbindliche
Marktpreiseinschätzung ihrer Immobilie an.
0651 - 99 18 804 0
Wir freuen uns, von Ihnen zu hören.

www.von-poll.com/trier

The advertisement block features a dark blue header with the text 'FÜR SIE IN DEN BESTEN LAGEN' and the Von Poll Immobilien logo. Below this is a photograph of a real estate agent in a dark suit presenting a blue folder to a family consisting of a woman, a man, and a young child. They are standing in front of a house. The bottom of the block contains white text on a dark blue background, providing information about a free and non-binding market price estimate and a contact number. At the very bottom, the website URL 'www.von-poll.com/trier' is displayed.

Número da propriedade: 25160018 - 54518 Altrich

Uma primeira impressão

Von Poll Immobilien Trier präsentiert Ihnen ein attraktives Mehrfamilienhaus in Altrich.

In ruhiger und dennoch zentraler Lage von Altrich befindet sich dieses 1968 in massiver Bauweise errichtete Mehrfamilienhaus auf einem großzügigen Grundstück von 949 m². Mit einer Gesamtwohnfläche von rund 301 m², verteilt auf vier Wohneinheiten, bietet die Immobilie vielseitige Nutzungsmöglichkeiten – ob als Kapitalanlage, Mehrgenerationenhaus oder als Kombination aus Eigennutzung und Vermietung. Abgerundet wird das Angebot durch drei Garagenstellplätze sowie drei zusätzliche Außenstellplätze.

Das Erdgeschoss besticht durch eine großzügige Hauptwohnung mit ca. 144 m² Wohnfläche. Sie umfasst zwei Schlafzimmer, eine offene Wohnküche mit Kaminofen und hochwertiger Kochinsel sowie ein modernes Badezimmer mit Dusche und Badewanne. Ein Gäste-WC, ein Vorratsraum und der direkte Zugang zu einer Garage sorgen für zusätzlichen Komfort. Von der Terrasse gelangt man unmittelbar in den weitläufigen Garten. Die Küche ist mit AEG-Markengeräten, einer Bosch Kühl-/Gefrierkombination, einem Backofen mit Pyrolysefunktion sowie einer Spülmaschine ausgestattet und erfüllt damit hohe Ansprüche. Ebenfalls im Erdgeschoss befindet sich ein ca. 20 m² großes Einzimmer-Apartment mit eigenem Duschbad und Pantryküche, das sich ideal zur Vermietung an Singles eignet.

Im 1. Obergeschoss steht eine ca. 58 m² große Wohnung mit zwei Zimmern, einer voll ausgestatteten Küche und einem Duschbad zur Verfügung. Vom Wohnzimmer aus hat man Zugang zum Balkon mit herrlichem Weitblick. Ergänzt wird diese Etage durch ein separates Zimmer mit ca. 20 m² Wohnfläche und Balkon, das flexibel genutzt werden kann. Das Dachgeschoss bietet eine ca. 59 m² große Drei-Zimmer-

Wohnung mit moderner Küche inklusive Miele-Markengeräten sowie einem Duschbad.

Die Immobilie befindet sich in einem gepflegten, modernisierten Zustand. Sämtliche Wohnungen wurden zwischen 2009 und 2025 saniert. Moderne 3-fach verglaste Fenster, Bodenbeläge aus Laminat, Parkett und Fliesen sowie eine Öl-Zentralheizung mit Flachheizkörpern sorgen für zeitgemäßen Wohnkomfort.

Dieses Mehrfamilienhaus in Altrich vereint eine solide Bausubstanz mit modernem Wohnstandard und flexiblen Nutzungsmöglichkeiten. Ein attraktives Angebot – sowohl für Kapitalanleger als auch für Eigennutzer.

Wir freuen uns auf Ihre Kontaktaufnahme und bitten um vollständige Angaben, damit wir Ihre Anfrage bearbeiten können.

Número da propriedade: 25160018 - 54518 Altrich

Detalhes do equipamento

- + 4 vermietete Einheiten
- + verschiedene Wohnungsgrößen
- + weitgehend modernisiert
- + 3 Garagenstellplätze
- + Garten mit Geräteschuppen

Número da propriedade: 25160018 - 54518 Altrich

Tudo sobre a localização

Altrich ist eine Gemeinde in der Nähe von Wittlich, eingebettet in die landschaftlich reizvolle Umgebung der Moselregion. Der Ort ist über die nahegelegene Autobahn A1 sowie die Bundesstraße B50 gut an das regionale und überregionale Verkehrsnetz angebunden, während der Bahnhof Wittlich den Anschluss an den Schienenverkehr bietet. Im Dorf selbst finden sich eine Grundschule und eine Kindertagesstätte, sodass Familien eine wohnortnahe Betreuung und Bildung nutzen können. Für den täglichen Bedarf gibt es kleinere Geschäfte sowie Dienstleister, größere Einkaufsmöglichkeiten befinden sich in Wittlich. Damit verbindet Altrich eine ruhige, ländliche Wohnlage mit einer soliden Infrastruktur und guter Erreichbarkeit.

Número da propriedade: 25160018 - 54518 Altrich

Outras informações

Es liegt ein Energiebedarfsausweis vor.

Dieser ist gültig bis 16.7.2035.

Endenergiebedarf beträgt 236.50 kwh/(m²*a).

Wesentlicher Energieträger der Heizung ist Öl.

Das Baujahr des Objekts lt. Energieausweis ist 2009.

Die Energieeffizienzklasse ist G.

GELDWÄSCHE: Als Immobilienmaklerunternehmen ist die von Poll Immobilien GmbH nach § 2 Abs. 1 Nr. 14 und § 10 Abs. 3 Geldwäschegesetz (GwG) dazu verpflichtet, bei der Begründung einer Geschäftsbeziehung die Identität des Vertragspartners festzustellen und zu überprüfen. Hierzu ist es erforderlich, dass wir nach § 11 GwG die relevanten Daten Ihres Personalausweises festhalten (wenn Sie als natürliche Person handeln) – beispielsweise mittels einer Kopie. Bei einer juristischen Person benötigen wir eine Kopie des Handelsregisterauszugs, aus welchem der wirtschaftlich Berechtigte hervorgeht. Das Geldwäschegesetz sieht vor, dass der Makler die Kopien bzw. Unterlagen fünf Jahre aufbewahren muss.

PROVISIONSHINWEIS: Mit der Anfrage bei und durch Inanspruchnahme der Dienstleistung der Firma von Poll Immobilien GmbH, wird ein Maklervertrag geschlossen. Sofern es durch die Tätigkeit der Firma VON POLL IMMOBILIEN GmbH zu einem wirksamen Hauptvertrag mit der Eigentümerseite kommt, hat der Interessent bei Abschluss

- eines MIETVERTRAGS keine Provision/Maklercourtage an die von Poll Immobilien GmbH zu zahlen.

- eines KAUFVERTRAGS die ortsübliche Provision/Maklercourtage an die von Poll Immobilien GmbH gegen Rechnung zu zahlen.

HAFTUNG: Wir weisen darauf hin, dass die von uns weitergegebenen Objektinformationen, Unterlagen, Pläne etc. vom Verkäufer bzw. Vermieter

stammen. Eine Haftung für die Richtigkeit oder Vollständigkeit der Angaben übernehmen wir daher nicht. Es obliegt daher unseren Kunden, die darin enthaltenen Objektinformationen und Angaben auf ihre Richtigkeit hin zu überprüfen. Alle Immobilienangebote sind freibleibend und vorbehaltlich Irrtümer, Zwischenverkauf- und Vermietung oder sonstiger Zwischenverwertung.

UNSER SERVICE FÜR SIE ALS EIGENTÜMER:

Planen Sie den Verkauf oder die Vermietung Ihrer Immobilie, so ist es für Sie wichtig, deren Marktwert zu kennen. Lassen Sie kostenfrei und unverbindlich den aktuellen Wert Ihrer Immobilie professionell durch einen unserer Immobilienspezialisten einschätzen. Unser bundesweites und internationales Netzwerk ermöglicht es uns, Verkäufer bzw. Vermieter und Interessenten bestmöglich zusammenzuführen.

Número da propriedade: 25160018 - 54518 Altrich

Pessoa de contacto

Para mais informações, queira contactar a sua pessoa de contacto:

Mark Welsch

Jakobstraße 6, 54290 Trier

Tel.: +49 651 - 99 18 804 0

E-Mail: trier@von-poll.com

Para o aviso de isenção de responsabilidade da von Poll Immobilien GmbH

www.von-poll.com