

Schwerin

# Charmantes Raumwunder mit Garten stadtnah und sofort verfügbar

Número da propriedade: 26086003



[www.von-poll.de](http://www.von-poll.de)

PREÇO DE COMPRA: 379.000 EUR • ÁREA: ca. 180 m<sup>2</sup> • QUARTOS: 9 • ÁREA DO TERRENO: 533 m<sup>2</sup>

**Número da propriedade: 26086003 - 19057 Schwerin**

- **Numa vista geral**
- **O imóvel**
- **Dados energéticos**
- **Uma primeira impressão**
- **Tudo sobre a localização**
- **Pessoa de contacto**

Número da propriedade: 26086003 - 19057 Schwerin

## Numa vista geral

Número da propriedade	26086003	Preço de compra	379.000 EUR
Área	ca. 180 m <sup>2</sup>	Natureza	Casa unifamiliar / Moradia
Quartos	9	Comissão para arrendatários	Käuferprovision beträgt 2,5 % (inkl. MwSt.) des beurkundeten Kaufpreises
Casas de banho	3	Modernização / Reciclagem	1995
Ano de construção	1930	Tipo de construção	Sólido
Tipo de estacionamento	1 x Lugar de estacionamento ao ar livre, 1 x Garagem	Móveis	Cozinha embutida

Número da propriedade: 26086003 - 19057 Schwerin

## Dados energéticos

Sistemas de aquecimento	Aquecimento central
Aquecimento	Gás
Certificado energético	N/A

Número da propriedade: 26086003 - 19057 Schwerin

## O imóvel



[www.von-poll.de](http://www.von-poll.de)



[www.von-poll.com](http://www.von-poll.com)

Número da propriedade: 26086003 - 19057 Schwerin

## O imóvel



Número da propriedade: 26086003 - 19057 Schwerin

## O imóvel



Número da propriedade: 26086003 - 19057 Schwerin

## O imóvel



Número da propriedade: 26086003 - 19057 Schwerin

## O imóvel



Número da propriedade: 26086003 - 19057 Schwerin

## O imóvel



Número da propriedade: 26086003 - 19057 Schwerin

## O imóvel



Número da propriedade: 26086003 - 19057 Schwerin

## O imóvel



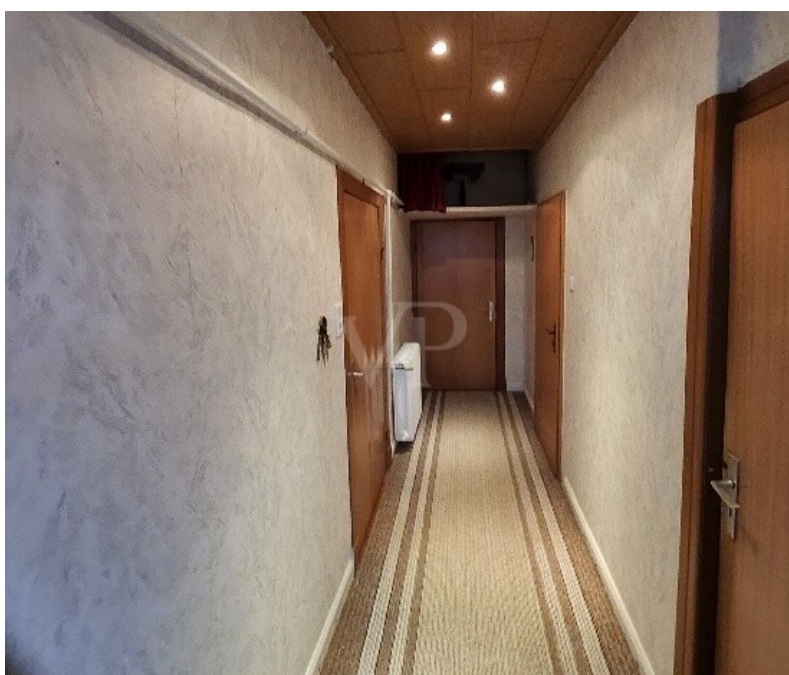
Número da propriedade: 26086003 - 19057 Schwerin

## O imóvel



Número da propriedade: 26086003 - 19057 Schwerin

## O imóvel



Número da propriedade: 26086003 - 19057 Schwerin

## O imóvel



Número da propriedade: 26086003 - 19057 Schwerin

## O imóvel



**Número da propriedade: 26086003 - 19057 Schwerin**

## Uma primeira impressão

Dieses Einfamilienhaus aus dem Baujahr 1930 bietet potenziellen Käufern großzügigen Raum und vielfältige Nutzungsmöglichkeiten auf einem ca. 533 m<sup>2</sup> großen, komplett eingezäunten Grundstück mit schönem Garten hinter dem Haus.

Mit einer Wohnfläche von ca. 180 m<sup>2</sup> verteilt auf neun Zimmer eignet sich die Immobilie besonders für die auch große Familie oder für diejenigen, die viel Platz für individuelle Bedürfnisse schätzen.

Das Gebäude ist ein Klinkerbau, der sich durch seine pflegeleichte Fassade auszeichnet. Die Dachgauben wurden im Zuge der Sanierungen zwischen 1993 und 1998 abgeschindelt, was den Pflegeaufwand weiter reduziert. Im gleichen Zeitraum wurden zudem Dach, Fenster, Böden sowie Bäder umfassend saniert, sodass das Haus in gutem Zustand ist. Die letzte Modernisierung erfolgte 1995. Dennoch besteht teilweise renovierungsbedürftiger Zustand, der Ihnen die Möglichkeit bietet, das Haus nach Ihren eigenen Vorstellungen zu gestalten.

Im Erdgeschoss sowie im 1. Obergeschoss erwartet Sie ein großzügiger Eingangsbereich, von dem Sie in alle weiteren Räumlichkeiten gelangen. Die Raumgröße sowie die Anzahl der Zimmer ermöglichen eine flexible Aufteilung – vom geräumigen Wohnzimmer, separater Essbereich, bis hin zum Schlaf- oder Arbeitszimmer. Das Dachgeschoss ist ausgebaut mit drei Zimmern und einem Vollbad. Die einfach gehaltene Ausstattungsqualität bietet eine solide Basis, die sich mit eigenen Ideen und Stilrichtungen individuell weiterentwickeln lässt.

Eine zentrale Gasheizung im Keller sorgt für wohlige Wärme im gesamten Gebäude. Da das Haus nach Erwerb frei zur Verfügung steht, können Sie sofort mit geplanten Modernisierungen oder Einzug beginnen.

Neben der Wohnfläche bietet das Grundstück weitere attraktive Eigenschaften: Eine Garage sowie ein Freiplatz bieten Platz für zwei Pkw. Der Gartenbereich lädt zum Verweilen und zu gemeinsamen Aktivitäten ein. Durch die Einzäunung genießen Sie Privatsphäre und Sicherheit.

Die Lage zeichnet sich durch eine sehr gute Anbindung an den öffentlichen Nahverkehr aus. Haltestellen sind fußläufig erreichbar, wodurch Sie schnell in die Innenstadt oder umliegende Stadtteile gelangen. Für Erholung und Freizeit sorgt der nahegelegene Lankower See, der sich ebenfalls bequem zu Fuß erreichen lässt.

Die Kombination aus einer großzügigen Raumaufteilung, pflegeleichten Bauweise und gutem Entwicklungspotential macht dieses Einfamilienhaus zu einer zukunftsicheren Wahl.

**Ob als neues Zuhause für Ihre Familie oder zur Verwirklichung eigener Wohnideen – dieses Haus wartet auf seine nächsten Bewohner.**

**Kontaktieren Sie uns gerne, um einen Besichtigungstermin zu vereinbaren und sich persönlich von den Möglichkeiten vor Ort zu überzeugen.**

**Número da propriedade: 26086003 - 19057 Schwerin**

## **Tudo sobre a localização**

Schwerin, als kleinste Landeshauptstadt Deutschlands, besticht durch seine ruhige und sichere Atmosphäre sowie eine stabile Bevölkerungsstruktur, die besonders Familien ein vertrauensvolles und harmonisches Lebensumfeld bietet. Die Stadt vereint eine angenehme Balance aus urbaner Infrastruktur und naturnaher Lebensqualität, eingebettet in eine Region mit moderater Bevölkerungszunahme und einer niedrigen Arbeitslosenquote von 6,7 %. Diese Faktoren schaffen eine verlässliche Basis für ein zukunftsicheres Zuhause, das sowohl Geborgenheit als auch Perspektiven für die ganze Familie bereithält.

Die unmittelbare Umgebung überzeugt mit einer Vielzahl an familienfreundlichen Einrichtungen, die den Alltag bereichern und für eine ausgewogene Work-Life-Balance sorgen. Bildungseinrichtungen wie die ecola Private Berufliche Schule, das Goethe-Gymnasium sowie mehrere Kindertagesstätten und Grundschulen sind in nur wenigen Minuten erreichbar. Die nahegelegene Straßenbahnstation Büdnerstraße (2 Minuten Fußweg) bietet die perfekte Verbindung für den Alltag. Für die Gesundheit stehen renommierte Ärzte und Apotheken innerhalb von maximal zwölf Gehminuten zur Verfügung, was ein hohes Maß an Sicherheit und Komfort garantiert.

Auch die Freizeitgestaltung kommt nicht zu kurz: Ob der EasyJump Trampolinpark oder die zahlreichen Spielplätze, die alle in weniger als zehn Minuten zu Fuß erreichbar sind, bieten vielfältige Möglichkeiten für aktive Stunden im Freien. Die nahegelegenen Parks wie die Lankower Berge laden zu erholsamen Spaziergängen und gemeinsamer Zeit in der Natur ein. Für das leibliche Wohl sorgen charmante Cafés und familienfreundliche Restaurants laden zum entspannten Verweilen einladen.

Mit einer ausgezeichneten Anbindung an den öffentlichen Nahverkehr, darunter Straßenbahn- und Buslinien an der Büdnerstraße (2 Minuten Fußweg) sowie die Kieler Straße (7 Minuten Fußweg), ist die gesamte Stadt schnell erreichbar und bietet somit optimale Mobilität für die ganze Familie. Darüber hinaus ermöglicht die Nähe zur Bundesautobahn A24 eine zügige Verbindung zu umliegenden Städten wie Hamburg und Berlin, wodurch auch Pendler und Freizeitfahrer von einer hervorragenden regionalen Anbindung profitieren. Auch die Ostseeregion ist in ca. einer halben Stunde mit dem Pkw erreichbar. Diese Kombination aus Sicherheit, Bildung, Gesundheit, Freizeit und Infrastruktur macht Schwerin zu einem idealen Wohnort für Familien, die Wert auf ein liebevolles und zukunftsorientiertes Umfeld legen. Hier finden Sie nicht nur ein Zuhause, sondern einen Ort, an dem Ihre Familie wachsen und gedeihen kann.

**Número da propriedade: 26086003 - 19057 Schwerin**

## **Pessoa de contacto**

**Para mais informações, queira contactar a sua pessoa de contacto:**

**Inis Krakow**

---

**Lübecker Straße 13, 19053 Schwerin**

**Tel.: +49 385 - 59 38 344 0**

**E-Mail: [schwerin@von-poll.com](mailto:schwerin@von-poll.com)**

*Para o aviso de isenção de responsabilidade da von Poll Immobilien GmbH*

---

**[www.von-poll.com](http://www.von-poll.com)**