

Sternberg

## Einzigartiges Haus in erster Reihe am See

Número da propriedade: 25086003



[www.von-poll.de](http://www.von-poll.de)

PREÇO DE COMPRA: 360.000 EUR • ÁREA: ca. 70 m<sup>2</sup> • QUARTOS: 3 • ÁREA DO TERRENO: 414 m<sup>2</sup>

**Número da propriedade: 25086003 - 19406 Sternberg**

- **Numa vista geral**
- **O imóvel**
- **Dados energéticos**
- **Uma primeira impressão**
- **Pessoa de contacto**

Número da propriedade: 25086003 - 19406 Sternberg

## Numa vista geral

Número da propriedade	25086003	Preço de compra	360.000 EUR
Área	ca. 70 m <sup>2</sup>	Natureza	Casa unifamiliar / Moradia
Quartos	3	Comissão para arrendatários	Käuferprovision beträgt 3 % (inkl. MwSt.) des beurkundeten Kaufpreises
Casas de banho	2	Tipo de construção	Sólido
Ano de construção	2005	Móveis	Terraço, Cozinha embutida
Tipo de estacionamento	1 x Lugar de estacionamento ao ar livre		

Número da propriedade: 25086003 - 19406 Sternberg

## Dados energéticos

Sistemas de aquecimento

Aquecimento central

Certificado Energético

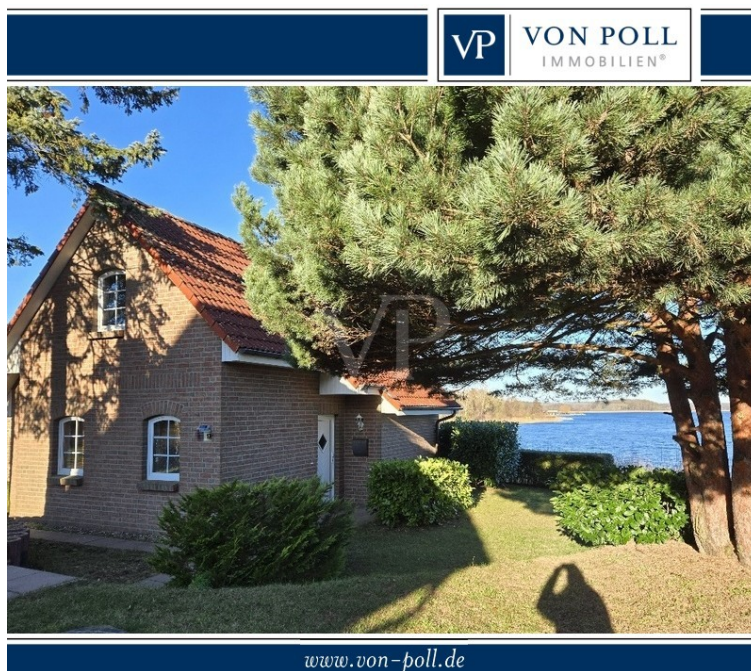
Legally not required

Aquecimento

Gás

Número da propriedade: 25086003 - 19406 Sternberg

## O imóvel



Número da propriedade: 25086003 - 19406 Sternberg

## O imóvel



Número da propriedade: 25086003 - 19406 Sternberg

## O imóvel



Número da propriedade: 25086003 - 19406 Sternberg

## O imóvel



Número da propriedade: 25086003 - 19406 Sternberg

## O imóvel



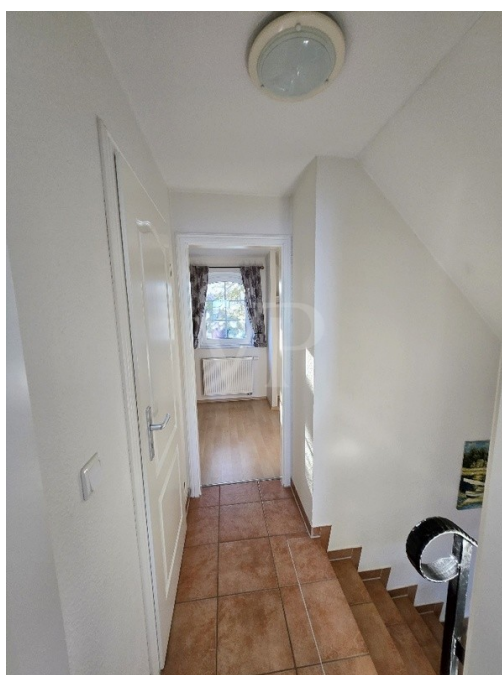
Número da propriedade: 25086003 - 19406 Sternberg

## O imóvel



Número da propriedade: 25086003 - 19406 Sternberg

## O imóvel



Número da propriedade: 25086003 - 19406 Sternberg

## O imóvel



Número da propriedade: 25086003 - 19406 Sternberg

## O imóvel



Número da propriedade: 25086003 - 19406 Sternberg

## O imóvel



Número da propriedade: 25086003 - 19406 Sternberg

## O imóvel



Número da propriedade: 25086003 - 19406 Sternberg

## O imóvel



Número da propriedade: 25086003 - 19406 Sternberg

## O imóvel



**Número da propriedade: 25086003 - 19406 Sternberg**

## Uma primeira impressão

Dieses äußerst gepflegte Einfamilienhaus wurde im Jahr 2005 fertiggestellt und befindet sich auf einem ca. 414 m<sup>2</sup> großen Grundstück in einer fantastischen Lage direkt am See.

Mit einer Wohnfläche von ca. 70 m<sup>2</sup>, verteilt auf drei Zimmer, bietet die Immobilie eine ansprechende Raumaufteilung und eine gehobene Ausstattung, die hohen Ansprüchen gerecht wird.

### **Raumaufteilung und Ausstattung**

Das Haus verfügt über ein helles Wohnzimmer, das dank seiner Fensterfront einen direkten Blick auf den See ermöglicht. In den Sitzbereichen im Wohn- und Esszimmer ist eine Fußbodenerwärmung vorhanden für ein Wohlgefühl an kühlen Tagen. Zwei weitere Zimmer bieten vielseitige Nutzungsmöglichkeiten, beispielsweise als Schlafzimmer, Büro oder Gästezimmer. Die zwei gepflegten Badezimmer sorgen für zusätzlichen Komfort. Eine Gas-Zentralheizung sorgt für angenehme Wärme, und die Installation eines Kaminofens ist möglich, um die Atmosphäre noch gemütlicher zu gestalten. Smarte Heizungsthermostate sorgen für einen optimalen und sehr gut steuerbaren Verbrauch sowie Temperaturregulierung in den Räumen. Für die Verbindung in die weite Welt ist ein Glasfaseranschluss vorhanden.

Ein Abstellraum, mit separatem Eingang von außen, für die Unterbringung von Gartengeräten und Sitzmöbel ist ebenfalls sehr gut und vielseitig nutzbar.

Ein Außenstellplatz für ein Fahrzeug steht zur Verfügung, sodass Sie bequem parken können.

Der gepflegte Garten lädt zum Verweilen ein und wurde bislang durch einen Gärtner betreut.

Auf der großzügigen Terrasse können Sie entspannen und den unverbauten Blick auf den See genießen.

### **Besonderheiten und Nutzungsmöglichkeiten**

Ein besonderes Highlight ist der Bootssteg. Hier können Sie mit dem vorhandenen Boot zum Baden oder auch Angeln starten.

Das Haus wurde bisher als Ferienhaus genutzt und ist ganzjährig problemlos vermietbar. Bereits bestehende Buchungen für das Jahr 2025 können übernommen werden. Alternativ steht Ihnen die Immobilie selbstverständlich auch zur Eigennutzung zur Verfügung.

Für zusätzliche Annehmlichkeiten sorgt die Unterstützung durch eine Zugefrau und den

bereits genannten Gärtner. So wird sichergestellt, dass sowohl das Innere des Hauses als auch der Außenbereich stets in einem hervorragenden Zustand gehalten werden.

#### Lage

Die Immobilie besticht durch ihre direkte Lage am See in erster Reihe. Dies bietet Ihnen eine seltene Gelegenheit, die Ruhe der Umgebung und die Nähe zur Natur voll auszukosten. Gleichzeitig sind alle Annehmlichkeiten des täglichen Lebens und Freizeitmöglichkeiten gut erreichbar.

#### Zusammenfassung

- Wohnfläche: ca. 70 m<sup>2</sup>
- Grundstücksfläche: ca. 414 m<sup>2</sup>
- Anzahl Zimmer: 3
- Anzahl Badezimmer: 2
- Baujahr: 2005
- Heizungsart: Gas-Zentralheizung, Kaminofen nachrüstbar
- Außenausstattung: Garten, Terrasse, privater Bootssteg, Boot inklusive
- Außenstellplatz: 1 Parkplatz

Dieses Einfamilienhaus bietet eine hervorragende Kombination aus hoher Wohnqualität, besonderer Lage und vielseitigen Nutzungsmöglichkeiten. Vereinbaren Sie noch heute einen Besichtigungstermin, um sich selbst von diesem außergewöhnlichen Angebot zu überzeugen.

**Número da propriedade: 25086003 - 19406 Sternberg**

## **Pessoa de contacto**

**Para mais informações, queira contactar a sua pessoa de contacto:**

**Inis Krakow**

---

**Lübecker Straße 13, 19053 Schwerin**

**Tel.: +49 385 - 59 38 344 0**

**E-Mail: [schwerin@von-poll.com](mailto:schwerin@von-poll.com)**

*Para o aviso de isenção de responsabilidade da von Poll Immobilien GmbH*

---

**[www.von-poll.com](http://www.von-poll.com)**