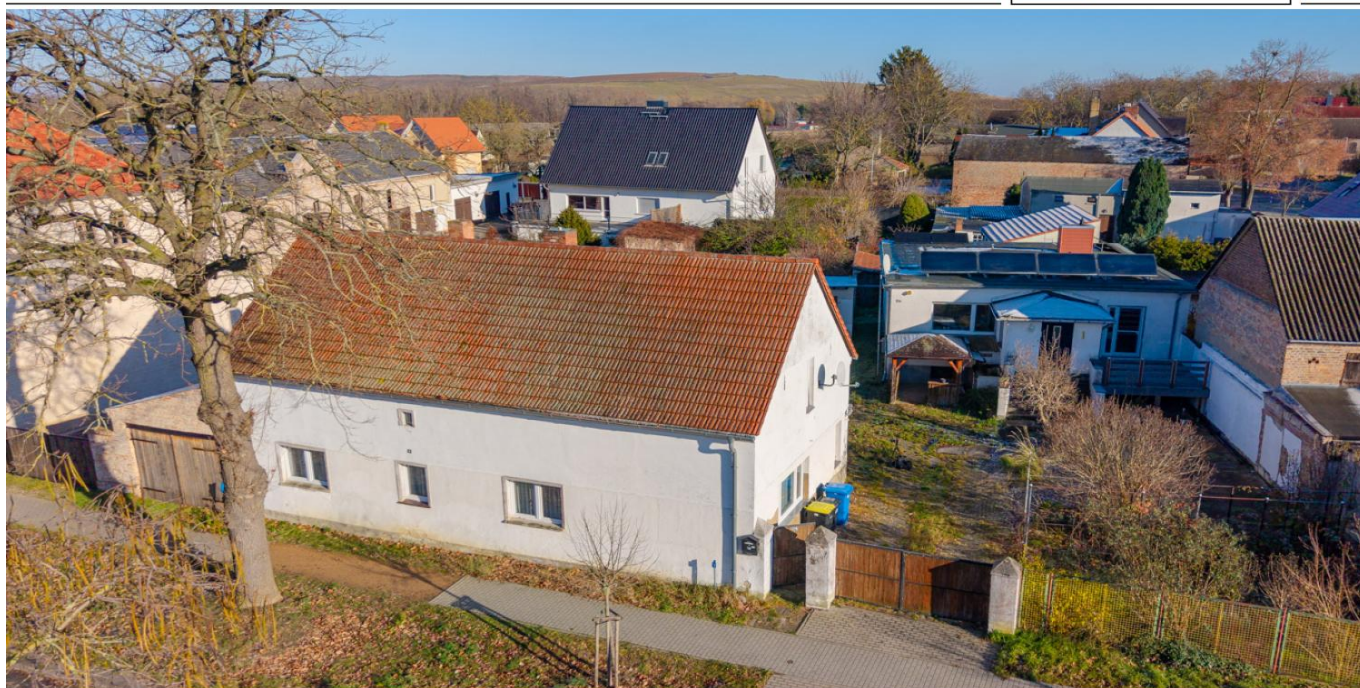


Groß Kreutz / Deetz

Zwei Häuser. Ein Grundstück. Unzählige Möglichkeiten.

Número da propriedade: 25310015



www.von-poll.com

PREÇO DE COMPRA: 295.000 EUR • ÁREA: ca. 105 m² • QUARTOS: 4 • ÁREA DO TERRENO: 1.193 m²

Número da propriedade: 25310015 - 14550 Groß Kreutz / Deetz

- Numa vista geral
- O imóvel
- Dados energéticos
- Uma primeira impressão
- Detalhes do equipamento
- Tudo sobre a localização
- Outras informações
- Pessoa de contacto

Número da propriedade: 25310015 - 14550 Groß Kreutz / Deetz

Numa vista geral

Número da propriedade	25310015
Área	ca. 105 m²
Quartos	4
Quartos	3
Casas de banho	1
Ano de construção	1980

Preço de compra	295.000 EUR
Natureza	Casa unifamiliar / Moradia
Comissão para arrendatários	Käuferprovision beträgt 3,57 % (inkl. MwSt.) des beurkundeten Kaufpreises
Modernização / Reciclagem	2021
Tipo de construção	Sólido
Móveis	Terraço, Jardim / uso partilhado, Cozinha embutida

Número da propriedade: 25310015 - 14550 Groß Kreutz / Deetz

Dados energéticos

Sistemas de aquecimento	Aquecimento central
Fonte de Energia	Gás
Certificado Energético válido até	09.12.2035
Aquecimento	Gás

Certificado Energético	Certificado de consumo de energia
Consumo final de energia	103.26 kWh/m²a
Classificação energética	D
Ano de construção de acordo com o certificado energético	1980

Número da propriedade: 25310015 - 14550 Groß Kreutz / Deetz

O imóvel



Número da propriedade: 25310015 - 14550 Groß Kreutz / Deetz

O imóvel



Número da propriedade: 25310015 - 14550 Groß Kreutz / Deetz

O imóvel



Número da propriedade: 25310015 - 14550 Groß Kreutz / Deetz

O imóvel



Número da propriedade: 25310015 - 14550 Groß Kreutz / Deetz

O imóvel



Número da propriedade: 25310015 - 14550 Groß Kreutz / Deetz

O imóvel



Número da propriedade: 25310015 - 14550 Groß Kreutz / Deetz

Uma primeira impressão

Auf einem rund 1.200 m² großen Grundstück in zentraler Lage von Groß-Kreutz/Deetz stehen diese 2 Häuser mit unterschiedlichen Charakteren, die sich ideal für die große Familie oder Wohnen mit unterschiedlichen Generationen eignen.

Ein Bungalow wurde 1980 erbaut und in den Jahren 2020/2022 auf einen zeitgemäßen Standard gebracht. So wurden unter Anderem Fenster, Küche, Böden, Wände, Bad und Heizung vollständig erneuert. Auf rund 105 m² stehen nun 3 Zimmer, Küche und Bad mit modernem Wohnambiente zur Verfügung. Das Haus wird über eine moderne Gastherme von 2020 beheizt. Zusätzlich gibt es eine Photovoltaikanlage. Das Haus ist teilunterkellert.

Ein zweites Haus hat seine Ursprünge in den 1920er Jahren. Im Erdgeschoss bietet das Haus auf rund 85m² Wohnfläche 3 Zimmer, Küche und Bad. Im Obergeschoß bieten sich weitere rund 60m² Fläche für den Ausbau an. Das Haus verfügt über eine Gaszentralheizung. Eine Sanierung des Hauses hat bereits begonnen, hier sind jedoch weitere Arbeiten zur Fertigstellung notwendig.

Das Grundstück hat Zugang von 2 Seiten/Straßen. Auf dem Gelände gibt es Garagen für 4 Fahrzeuge und ein weiteres Nebengebäude.

Número da propriedade: 25310015 - 14550 Groß Kreutz / Deetz

Detalhes do equipamento

- Einbauküche
- Außenjalousien
- Fliesen und Laminatfußböden
- Vollbad
- Teilunterkellert
- große Garagen
- großer Garten
- Gartenhaus

Número da propriedade: 25310015 - 14550 Groß Kreutz / Deetz

Tudo sobre a localização

Die Immobilie liegt in ruhiger Wohnlage im Ortsteil Deetz der Gemeinde Groß Kreutz. Die Umgebung ist geprägt von dörflichem Charme, gepflegten Grundstücken und viel Grün. Die Nähe zur Havel und weitläufigen Wiesen macht den Standort besonders attraktiv für Naturliebhaber und alle, die ein entspanntes Wohnumfeld schätzen. Gleichzeitig sind die Einrichtungen des täglichen Bedarfs, darunter Einkaufsmöglichkeiten, Schulen und Dienstleistungen in Groß Kreutz, schnell erreichbar.

Die Verkehrsanbindung ist hervorragend: Über die Landesstraße L 86 gelangt man in die umliegenden Orte sowie zur Autobahn A10 und A2, wodurch Potsdam, Berlin und Brandenburg an der Havel bequem erreichbar sind. Der öffentliche Nahverkehr bindet Deetz über mehrere Bushaltestellen an, unter anderem mit direkter Verbindung zum Regionalbahnhof Groß Kreutz. Von dort bestehen regelmäßige und schnelle Zugverbindungen in Richtung Potsdam und Berlin.

Número da propriedade: 25310015 - 14550 Groß Kreutz / Deetz

Outras informações

Es liegt ein Energieverbrauchsausweis vor.
Dieser ist gültig bis 9.12.2035.
Endenergieverbrauch beträgt 103.26 kwh/(m²*a).
Wesentlicher Energieträger der Heizung ist Gas.
Das Baujahr des Objekts lt. Energieausweis ist 1980.
Die Energieeffizienzklasse ist D.

Unser Service für Sie als Eigentümer: Wir bewerten gern kostenfrei Ihre Immobilie entsprechend dem aktuellen Marktwert, entwickeln eine Ihrem Objekt angepasste Verkaufsstrategie und stehen Ihnen bis zum erfolgreichen Verkauf zur Verfügung. VON POLL IMMOBILIEN steht als Maklerunternehmen mit seinen Mitarbeitern und Kollegen für die Werte Seriosität, Zuverlässigkeit und Diskretion. Unser bundesweites und internationales Netzwerk ermöglicht es uns, Verkäufer bzw. Vermieter und Interessenten bestmöglich zusammenzuführen. Wir können Ihnen bereits in den ersten Gesprächen mitteilen, wie viele vorgemerkte Suchinteressenten wir haben. Kommen Sie einfach bei uns vorbei, rufen Sie uns an oder senden Sie uns eine E-Mail – wir freuen uns, Sie kennen zu lernen.

Wir weisen darauf hin, dass die von uns weitergegebenen Objektinformationen, Unterlagen, Pläne etc. vom Veräußerer bzw. Vermieter stammen. Eine Haftung für die Richtigkeit oder Vollständigkeit der Angaben übernehmen wir daher nicht. Es obliegt daher unseren Kunden, die darin enthaltenen Objektinformationen und Angaben auf ihre Richtigkeit hin zu überprüfen.

Wir bitten Sie um Verständnis, dass wir die vollständigen Angaben zur Immobilie nur übermitteln können, wenn uns alle Kontaktdaten des Interessenten (Wohnanschrift, Telefon, ...) vorliegen.

Número da propriedade: 25310015 - 14550 Groß Kreutz / Deetz

Pessoa de contacto

Para mais informações, queira contactar a sua pessoa de contacto:

Andreas Güthling

Friedrich-Ebert-Straße 54, 14469 Potsdam

Tel.: +49 331 - 88 71 811 0

E-Mail: potsdam@von-poll.com

Para o aviso de isenção de responsabilidade da von Poll Immobilien GmbH

www.von-poll.com