

Potsdam - Nauener Vorstadt

Exklusives Penthouse mit unvergleichlichem Panoramablick aufs Wasser

Número da propriedade: 25109034



www.von-poll.com

PREÇO DE COMPRA: 2.650.000 EUR • ÁREA: ca. 225,3 m² • QUARTOS: 5

Número da propriedade: 25109034 - 14469 Potsdam - Nauener Vorstadt

- Numa vista geral**
- O imóvel**
- Dados energéticos**
- Plantas dos pisos**
- Uma primeira impressão**
- Detalhes do equipamento**
- Tudo sobre a localização**
- Outras informações**
- Pessoa de contacto**

Número da propriedade: 25109034 - 14469 Potsdam - Nauener Vorstadt

Numa vista geral

Número da propriedade	25109034	Preço de compra	2.650.000 EUR
Área	ca. 225,3 m ²	Comissão para arrendatários	Käuferprovision beträgt 3,57 % (inkl. MwSt.) des beurkundeten Kaufpreises
Quartos	5	Tipo de construção	Sólido
Ano de construção	2009	Móveis	WC de hóspedes, Sauna, Lareira, Jardim / uso partilhado

Número da propriedade: 25109034 - 14469 Potsdam - Nauener Vorstadt

Dados energéticos

Sistemas de aquecimento	Aquecimento por chão radiante	Certificado Energético	Certificado de consumo de energia
Fonte de Energia	Gás	Consumo final de energia	89.20 kWh/m²a
Certificado Energético válido até	30.07.2034	Classificação energética	C
Aquecimento	Gás	Ano de construção de acordo com o certificado energético	2008

Número da propriedade: 25109034 - 14469 Potsdam - Nauener Vorstadt

O imóvel



Número da propriedade: 25109034 - 14469 Potsdam - Nauener Vorstadt

O imóvel



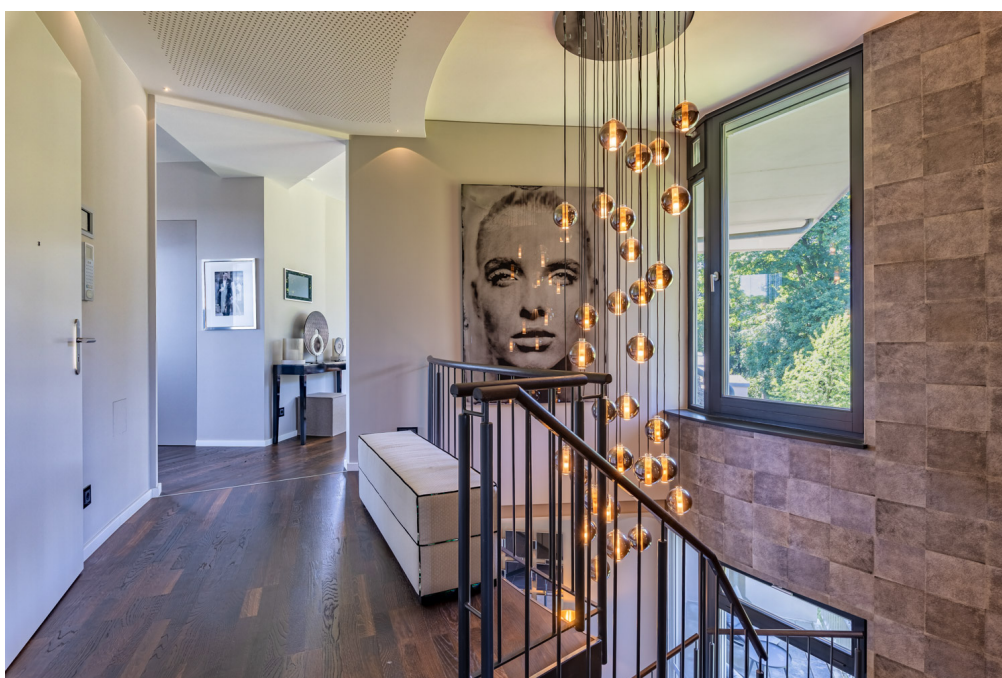
Número da propriedade: 25109034 - 14469 Potsdam - Nauener Vorstadt

O imóvel



Número da propriedade: 25109034 - 14469 Potsdam - Nauener Vorstadt

O imóvel



Número da propriedade: 25109034 - 14469 Potsdam - Nauener Vorstadt

O imóvel



Número da propriedade: 25109034 - 14469 Potsdam - Nauener Vorstadt

O imóvel



Número da propriedade: 25109034 - 14469 Potsdam - Nauener Vorstadt

O imóvel



Número da propriedade: 25109034 - 14469 Potsdam - Nauener Vorstadt

O imóvel



Número da propriedade: 25109034 - 14469 Potsdam - Nauener Vorstadt

O imóvel



Número da propriedade: 25109034 - 14469 Potsdam - Nauener Vorstadt

Plantas dos pisos



Esta planta não é à escala. Os documentos foram-nos entregues pelo cliente. Por conseguinte, não podemos assumir qualquer responsabilidade pela exatidão das indicações.

Número da propriedade: 25109034 - 14469 Potsdam - Nauener Vorstadt

Uma primeira impressão

Willkommen in einer der exklusivsten Adressen Potsdams – die Bertinistraße

Dieses außergewöhnliche Penthouse mit ca. 225 m² Wohnfläche thront im obersten Geschoss eines modernen Hauses (Baujahr 2009) und vereint auf unvergleichliche Weise Architektur, Lage und Lifestyle.

Schon beim Betreten öffnet sich ein lichtdurchflutetes Entrée, das den Blick sofort auf die offene und großzügige Raumgestaltung lenkt. Hochwertige Materialien, edles Parkett und raumhohe Fenster schaffen ein Ambiente, das zugleich modern, repräsentativ und einladend wirkt.

Wohnen mit Panorama

Der weitläufige Wohn-Essbereich mit offener Luxusküche (u. a. Gaggenau-Geräte, Teppanyaki, Wokkochfeld, Wasseraufbereitungsanlage, Mielegeräte) wird von umlaufenden Fensterfronten eingerahmt, die nicht nur maximale Helligkeit, sondern auch einen spektakulären Weitblick auf das Wasser und Potsdams berühmte Kulturlandschaft eröffnen.

Ein hochwertiger Kamin sorgt zudem für eine behagliche Atmosphäre und unterstreicht den exklusiven Wohnkomfort dieses außergewöhnlichen Raumes.

Auf dieser Etage befindet sich das Hauptschlafzimmer, das über eine elegante Ankleide und einem Arbeitsbereich mit traumhaften Blick in den Garten verfügt. Direkt an das Schlafzimmer schließt sich das Designduschbad an. Von diesem hat man einen direkten Blick aufs Wasser.

Von den Terrassen aus genießen Sie ein 360°-Panorama, den Blick über den Jungfernsee, die Türme von Schloss Babelsberg, die grünen Weiten des Neuen Gartens mit Marmorpalais und ganz nah, das weltberühmte Schloss Cecilienhof.

Ein Ausblick, der beeindruckt und jeden Tag fasziniert und inspiriert.

In der unteren Ebene befinden sich zwei weitere helle Zimmer – flexibel und individuell nutzbar. Ergänzt wird das Raumangebot durch ein stilvolles Tageslichtbad mit Designbadewanne, großzügiger Dusche mit Wasserblick und Dampfsauna, sowie ein separates Gäste-WC und großzügigem Entree.

Architektur trifft Lebensstil

Die Terrassen – umlaufend, weitläufig und sonnendurchflutet – sind das eigentliche Herzstück dieser Immobilie. Hier erleben Sie stille Morgenstunden mit magischen Sonnenaufgängen und Blick auf glitzerndes Wasser ebenso, wie gesellige Abende mit Gästen unter freiem Himmel. Absolute Privatsphäre ist dabei garantiert.

Kultur & Lebensqualität vor der Tür .

Die Bertinistraße verbindet Ruhe und Naturnähe mit urbaner Exklusivität. In wenigen Minuten erreichen Sie Potsdams kulturelle Höhepunkte:

- den neuen Garten mit Marmorpalais
 - die prachtvolle Glienicker Brücke,
 - die Schlösser und Parks Sanssouci
- sowie eine lebendige Innenstadt mit Boutiquen, Cafés und Sternerestaurants.

Komfort auf höchstem Niveau

Barrierefreier Zugang, moderner Aufzug, innovative Haustechnik, zwei optionale Tiefgaragenstellplätze (je 50.000 €) sowie ein durchdachtes Sicherheits- und Energiesystem runden dieses exklusive Angebot ab.

Dieses Penthouse ist mehr als eine Immobilie. Es ist ein Statement – für Menschen, die das Außergewöhnliche suchen.

Número da propriedade: 25109034 - 14469 Potsdam - Nauener Vorstadt

Detalhes do equipamento

- **Hochwertiges Parkett**
- **Einbauküche mit Markengeräten (Gaggenau, Miele, Teppanyaki, Wok-Kochfeld, Wasseraufbereitungsanlage)**
- **Kamin**
- **Terrassen mit spektakulären Weitblick**
- **Wasseraufbereitung**
- **exklusive Einbauschränke**
- **Dampfsauna**
- **Maisonette**
- **elektrische Außenjalousien von Roma**
- **eingebauter Insektenschutz**
- **Fußbodenheizung**
- **Videogegensprechanlage**
- **Panoramaverglasung**
- **privater Liftzugang direkt in die eigene Etage**
- **Beleuchtungskonzept mit dimmbaren Designleuchten**
- **Schallisolierte Fenster für absolute Ruhe**
- **Kellerraum**
- **landschaftlich gestalteter, privater Gemeinschaftsgarten**
- **zwei Tiefgaragenstellplätze zur Verfügung**

Número da propriedade: 25109034 - 14469 Potsdam - Nauener Vorstadt

Tudo sobre a localização

Die Nauener Vorstadt ist eine der beliebtesten Wohngegenden Potsdams, die ab Ende des 19. Jahrhunderts entstand. Herrschaftliche Villen und repräsentative Bauten prägen das Stadtbild und bieten hochwertigen Wohnkomfort. Historische Denkmale wie das Schloss Cecilienhof, das Belvedere auf dem Pflingstberg, das Marmorpalais und die Russische Kolonie "Alexandrowka" sind ebenso bezeichnend für die Nauener Vorstadt, wie die weitläufigen Parkanlagen. Die Nauener Vorstadt schließt direkt an das nördliche Stadtzentrum Potsdam an. Schulen und Gymnasien befinden sich in fußläufiger Entfernung.

Potsdam, die Landeshauptstadt von Brandenburg mit ca. 188.000 Einwohnern, ist Kulturstadt von internationalem Rang und bedeutender Wirtschafts- und Dienstleistungsstandort. Die Stadt bietet einen spektakulären barocken Stadtkern und exzellente Wohnlagen. Durch die unmittelbare Nähe zu Berlin ist die verkehrstechnische Anbindung an die Bundeshauptstadt gesichert.

Número da propriedade: 25109034 - 14469 Potsdam - Nauener Vorstadt

Outras informações

Es liegt ein Energieverbrauchsausweis vor.

Dieser ist gültig bis 30.7.2034.

Endenergieverbrauch beträgt 89.20 kwh/(m²*a).

Wesentlicher Energieträger der Heizung ist Gas.

Das Baujahr des Objekts lt. Energieausweis ist 2008.

Die Energieeffizienzklasse ist C.

Unser Service für Sie als Eigentümer: Wir bewerten gern kostenfrei Ihre Immobilie entsprechend dem aktuellen Marktwert, entwickeln eine Ihrem Objekt angepasste Verkaufsstrategie und stehen Ihnen bis zum erfolgreichen Verkauf zur Verfügung. VON POLL IMMOBILIEN steht als Maklerunternehmen mit seinen Mitarbeitern und Kollegen für die Werte Seriosität, Zuverlässigkeit und Diskretion. Unser bundesweites und internationales Netzwerk ermöglicht es uns, Verkäufer bzw. Vermieter und Interessenten bestmöglich zusammenzuführen. Wir können Ihnen bereits in den ersten Gesprächen mitteilen, wie viele vorgemerkte Suchinteressenten wir haben. Kommen Sie einfach bei uns vorbei, rufen Sie uns an oder senden Sie uns eine E-Mail – wir freuen uns, Sie kennen zu lernen.

Wir weisen darauf hin, dass die von uns weitergegebenen Objektinformationen, Unterlagen, Pläne etc. vom Veräußerer bzw. Vermieter stammen. Eine Haftung für die Richtigkeit oder Vollständigkeit der Angaben übernehmen wir daher nicht. Es obliegt daher unseren Kunden, die darin enthaltenen Objektinformationen und Angaben auf ihre Richtigkeit hin zu überprüfen.

Wir bitten Sie um Verständnis, dass wir die vollständigen Angaben zur Immobilie nur übermitteln können, wenn uns alle Kontaktdaten des Interessenten (Wohnanschrift, Telefon, ...) vorliegen.

Número da propriedade: 25109034 - 14469 Potsdam - Nauener Vorstadt

Pessoa de contacto

Para mais informações, queira contactar a sua pessoa de contacto:

Andreas Güthling

Friedrich-Ebert-Straße 54, 14469 Potsdam

Tel.: +49 331 - 88 71 811 0

E-Mail: potsdam@von-poll.com

Para o aviso de isenção de responsabilidade da von Poll Immobilien GmbH

www.von-poll.com