

Schwielowsee - Ferch - Ferch

Stilvolles Zuhause mit Gartenidylle in Wassernähe, Energieklasse A

Número da propriedade: 26109021



www.von-poll.com

PREÇO DE COMPRA: 1.100.000 EUR • ÁREA: ca. 207,93 m² • QUARTOS: 4.5 • ÁREA DO TERRENO: 811 m²

Número da propriedade: 26109021 - 14548 Schwielowsee - Ferch - Ferch

- Numa vista geral**
- O imóvel**
- Dados energéticos**
- Plantas dos pisos**
- Uma primeira impressão**
- Detalhes do equipamento**
- Tudo sobre a localização**
- Outras informações**
- Pessoa de contacto**

Número da propriedade: 26109021 - 14548 Schwielowsee - Ferch - Ferch

Numa vista geral

Número da propriedade	26109021	Preço de compra	1.100.000 EUR
Área	ca. 207,93 m ²	Natureza	Casa unifamiliar / Moradia
Forma do telhado	Telhado de quadril	Comissão para arrendatários	Käuferprovision beträgt 3,57 % (inkl. MwSt.) des beurkundeten Kaufpreises
Quartos	4.5	Tipo de construção	Sólido
Quartos	3	Móveis	Terraço, WC de hóspedes, Lareira, Cozinha embutida
Casas de banho	2		
Ano de construção	2018		
Tipo de estacionamento	2 x Car port		

Número da propriedade: 26109021 - 14548 Schwielowsee - Ferch - Ferch

Dados energéticos

Sistemas de aquecimento	Aquecimento por chão radiante	Certificado Energético	Certificado de consumo de energia
Fonte de Energia	Gás	Consumo final de energia	37.40 kWh/m²a
Certificado Energético válido até	01.10.2034	Classificação energética	A
		Ano de construção de acordo com o certificado energético	2019

Número da propriedade: 26109021 - 14548 Schwielowsee - Ferch - Ferch

O imóvel



Número da propriedade: 26109021 - 14548 Schwielowsee - Ferch - Ferch

O imóvel



Número da propriedade: 26109021 - 14548 Schwielowsee - Ferch - Ferch

O imóvel



Número da propriedade: 26109021 - 14548 Schwielowsee - Ferch - Ferch

O imóvel



Número da propriedade: 26109021 - 14548 Schwielowsee - Ferch - Ferch

O imóvel



Número da propriedade: 26109021 - 14548 Schwielowsee - Ferch - Ferch

O imóvel



Número da propriedade: 26109021 - 14548 Schwielowsee - Ferch - Ferch

O imóvel



Número da propriedade: 26109021 - 14548 Schwielowsee - Ferch - Ferch

O imóvel



Número da propriedade: 26109021 - 14548 Schwielowsee - Ferch - Ferch

O imóvel



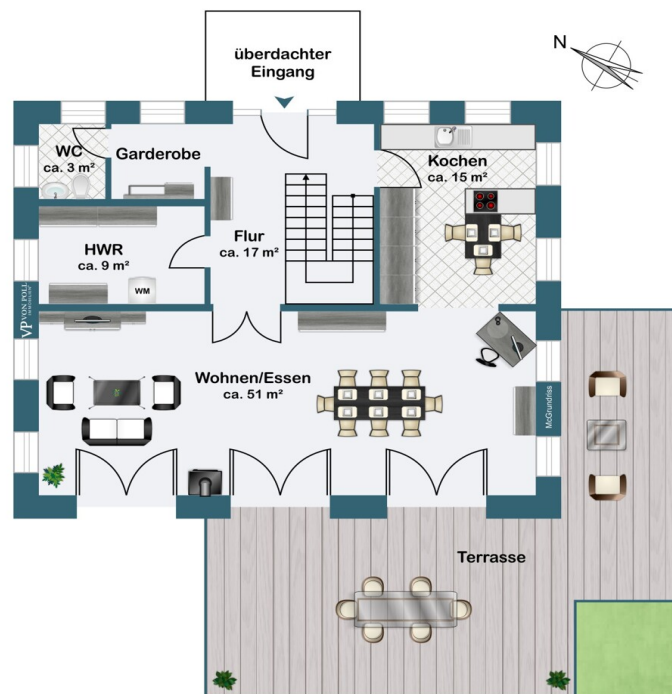
Número da propriedade: 26109021 - 14548 Schwielowsee - Ferch - Ferch

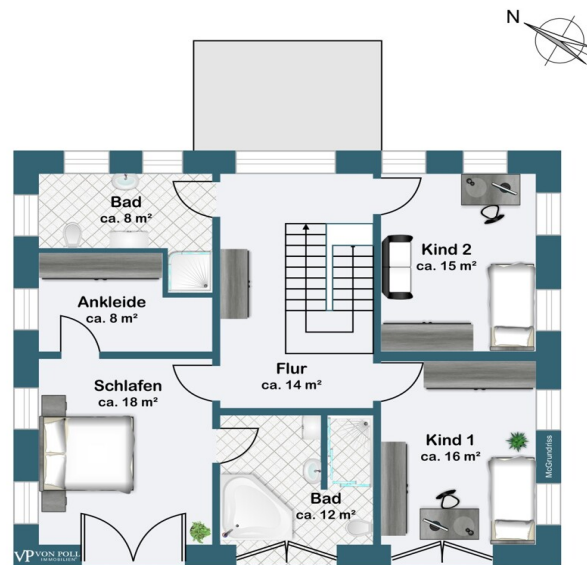
O imóvel



Número da propriedade: 26109021 - 14548 Schwielowsee - Ferch - Ferch

Plantas dos pisos





Esta planta não é à escala. Os documentos foram-nos entregues pelo cliente. Por conseguinte, não podemos assumir qualquer responsabilidade pela exatidão das indicações.

Número da propriedade: 26109021 - 14548 Schwielowsee - Ferch - Ferch

Uma primeira impressão

Diese im Jahr 2018 errichtete Immobilie vereint moderne Architektur, eine hochwertige Bauqualität und ein durchdachtes Raumkonzept mit einer der begehrtesten Wohnlagen am Schwielowsee. Auf einem ca. 811 m² großen Grundstück bietet das Einfamilienhaus rund 208 m² Wohnfläche und überzeugt durch seine klare Gestaltung, erstklassige Materialien sowie liebevoll angelegte Außenanlagen.

Die ruhige Lage in der beliebten Malerkolonie Ferch, nur wenige Gehminuten vom Schwielowsee entfernt, verbindet naturnahes Wohnen mit einer hervorragenden Anbindung an Potsdam und Berlin. Ob als Lebensmittelpunkt für Familien, als repräsentatives Zuhause mit Platz für Wohnen und Arbeiten oder als hochwertiger Rückzugsort vor den Toren Berlins – diese Immobilie erfüllt unterschiedlichste Wohnansprüche.

Das Haus verfügt über insgesamt 4,5 Zimmer und überzeugt mit einem durchdachten Grundriss, der Offenheit und Rückzug harmonisch miteinander verbindet. Der großzügige Wohn- und Essbereich bildet das Herzstück des Hauses. Bodentiefe Fensterflächen schaffen ein helles Wohnambiente und sorgen für fließende Übergänge in den Garten. Ein stilvoller Kaminofen unterstreicht die gemütliche Atmosphäre und ergänzt den Wohnkomfort.

Die offen gestaltete Küche fügt sich harmonisch in den Wohnbereich ein und ist mit einer modernen Einbauküche ausgestattet. Drei Schlafzimmer, zwei hochwertig ausgestattete Badezimmer sowie ein separates Gäste-WC bieten ausreichend Platz für Familien, Gäste oder ein komfortables Homeoffice.

Im Erdgeschoss sorgt ein Travertinboden in Verbindung mit einer Fußbodenheizung für ein angenehmes Wohngefühl. Das Obergeschoss ist mit edlem Parkett ausgestattet und setzt den hochwertigen Gesamteindruck konsequent fort. Die lichtdurchflutete Eingangsdiele mit offenem Treppenhaus vermittelt bereits beim Betreten des Hauses Großzügigkeit und Transparenz.

Auch technisch erfüllt die Immobilie höchste Ansprüche: Elektrische Jalousien, eine Alarmanlage mit Videoüberwachung sowie eine PV-Anlage mit Speicher. Die ausgezeichnete Energieeffizienz der Klasse A steht zugleich für nachhaltiges Wohnen und dauerhaft niedrige Energiekosten.

Besonderes Augenmerk wurde auf die Gestaltung der Außenanlagen gelegt. Der liebevoll angelegte Garten präsentiert sich ebenso ansprechend wie das Wohnhaus selbst und bietet ein gepflegtes, harmonisches Gesamtbild. Zwei großzügige Terrassen mit jeweils elektrischer

Markise schaffen zu jeder Tageszeit angenehme Aufenthaltsbereiche im Freien und eröffnen vielfältige Möglichkeiten zum Entspannen oder geselligen Beisammensein. Ein Mähroboter erleichtert die Gartenpflege. Ein Doppelcarport sowie ein elektrisch betriebenes Zufahrtstor bieten Funktionalität und Komfort.

Diese Immobilie überzeugt nicht allein durch ihre hochwertige Ausstattung, sondern vor allem durch das stimmige Gesamtkonzept aus Architektur, Materialqualität, Energieeffizienz und Lage. Die unmittelbare Nähe zum Schwielowsee, die ruhige Umgebung und die ausgezeichnete Erreichbarkeit Berlins machen dieses Haus zu einer seltenen Gelegenheit für alle, die exklusives Wohnen in naturnaher Umgebung mit hoher Lebensqualität verbinden möchten.

Número da propriedade: 26109021 - 14548 Schwielowsee - Ferch - Ferch

Detalhes do equipamento

- Fußbodenheizung
- Travertin-Boden im Erdgeschoss
- Parkettboden im Obergeschoss
- Einbauküche
- Kaminofen
- bodentiefe Fenster
- hohe Innentüren
- el. Jalousien
- Vollbad + Duschbad + Gäste-WC
- Alarmanlage mit Videoüberwachung
- PV-Anlage mit Speicher
- Dachboden mit viel Stauraum
- 2 Terrassen
- el. Markise
- Mähroboter
- Doppelcarport mit Abstellraum
- el. Zufahrtstor

Número da propriedade: 26109021 - 14548 Schwielowsee - Ferch - Ferch

Tudo sobre a localização

Der staatlich anerkannte Erholungsort Ferch wurde um 1317 erstmals urkundlich erwähnt. Zu jener Zeit gehörte das Dorf zum Besitz des Klosters Lehnin. Es liegt eingebettet in Wiesen- und Bruchlandschaften, an der Südspitze des Schwielowsees. In Ferch befinden sich viele alte Fachwerkhäuser und eine historische Fischerkirche. Die havelländische Malerkolonie Ferch, gegründet von Karl Hagemeister und Carl Schuch, machte das Dorf mit seinen Werken im 19. Jahrhundert bekannt.

In dem seit 2002 zur Gemeinde Schwielowsee gehörenden Ort leben heute etwa 1900 Einwohner. Der Schwielowsee ist der größte Havelsee und bietet über Templiner See und Havel eine Verbindung zum großen Wannsee und Berlin. Sowohl für Einheimische als auch Urlauber hat Ferch einen hohen Erholungswert und ist Magnet für Wassersportfreunde, z.B. durch die jährlich stattfindenden Segelregatten.

Über die ca. 4 Kilometer entfernte Anschlussstelle Ferch sowie die nahegelegene Anschlussstelle Glindow ist eine sehr gute Anbindung an die Autobahnen A9 / A10 und das umliegende Autobahnnetz sichergestellt, worüber auch der Flughafen Berlin-Brandenburg Airport (ca. 53 km) bestens erreichbar ist. Der Kurfürstendamm in Berlin ist in ca. 35 Autominuten zu erreichen. Die zur Landeshauptstadt Potsdam führende ca. 11 Kilometer lange Landstraße schlängelt sich entlang des Seeufers und erlaubt faszinierende Ausblicke über den See. 2 bis 3 mal stündlich verkehrt eine Buslinie zwischen Potsdam und Ferch. Vom Bahnhof Ferch - Lienewitz hat man eine Anbindung an den regionalen Bahnverkehr.

Número da propriedade: 26109021 - 14548 Schwielowsee - Ferch - Ferch

Outras informações

Unser Service für Sie als Eigentümer: Wir bewerten gern kostenfrei Ihre Immobilie entsprechend dem aktuellen Marktwert, entwickeln eine Ihrem Objekt angepasste Verkaufsstrategie und stehen Ihnen bis zum erfolgreichen Verkauf zur Verfügung. VON POLL IMMOBILIEN steht als Maklerunternehmen mit seinen Mitarbeitern und Kollegen für die Werte Seriosität, Zuverlässigkeit und Diskretion. Unser bundesweites und internationales Netzwerk ermöglicht es uns, Verkäufer bzw. Vermieter und Interessenten bestmöglich zusammenzuführen. Wir können Ihnen bereits in den ersten Gesprächen mitteilen, wie viele vorgemerkte Suchinteressenten wir haben. Kommen Sie einfach bei uns vorbei, rufen Sie uns an oder senden Sie uns eine E-Mail – wir freuen uns, Sie kennen zu lernen.

Wir weisen darauf hin, dass die von uns weitergegebenen Objektinformationen, Unterlagen, Pläne etc. vom Veräußerer bzw. Vermieter stammen. Eine Haftung für die Richtigkeit oder Vollständigkeit der Angaben übernehmen wir daher nicht. Es obliegt daher unseren Kunden, die darin enthaltenen Objektinformationen und Angaben auf ihre Richtigkeit hin zu überprüfen.

Wir bitten Sie um Verständnis, dass wir die vollständigen Angaben zur Immobilie nur übermitteln können, wenn uns alle Kontaktdaten des Interessenten (Wohnanschrift, Telefon, ...) vorliegen.

Número da propriedade: 26109021 - 14548 Schwielowsee - Ferch - Ferch

Pessoa de contacto

Para mais informações, queira contactar a sua pessoa de contacto:

Andreas Güthling

Friedrich-Ebert-Straße 54, 14469 Potsdam

Tel.: +49 331 - 88 71 811 0

E-Mail: potsdam@von-poll.com

Para o aviso de isenção de responsabilidade da von Poll Immobilien GmbH

www.von-poll.com