

Werder (Havel)

Stilvoll Wohnen auf der Insel Werder

Número da propriedade: 23310019A



www.von-poll.com

PREÇO DO ALUGUEL: 1.600 EUR • ÁREA: ca. 80 m² • QUARTOS: 2

Número da propriedade: 23310019A - 14542 Werder (Havel)

- Numa vista geral
- O imóvel
- Dados energéticos
- Plantas dos pisos
- Uma primeira impressão
- Detalhes do equipamento
- Tudo sobre a localização
- Pessoa de contacto

Número da propriedade: 23310019A - 14542 Werder (Havel)

Numa vista geral

Número da propriedade	23310019A	Preço do aluguel	1.600 EUR
Área	ca. 80 m ²	Custos adicionais	240 EUR
Disponibilidade	24.11.2025	Tipo de construção	Sólido
Quartos	2	Móveis	WC de hóspedes, Cozinha embutida
Quartos	1		
Casas de banho	1		
Ano de construção	1919		

Número da propriedade: 23310019A - 14542 Werder (Havel)

Dados energéticos

Sistemas de aquecimento	Aquecimento por chão radiante	Certificado Energético	Legally not required
Aquecimento	Aquecimento urbano		

Número da propriedade: 23310019A - 14542 Werder (Havel)

O imóvel



Número da propriedade: 23310019A - 14542 Werder (Havel)

O imóvel



Número da propriedade: 23310019A - 14542 Werder (Havel)

O imóvel



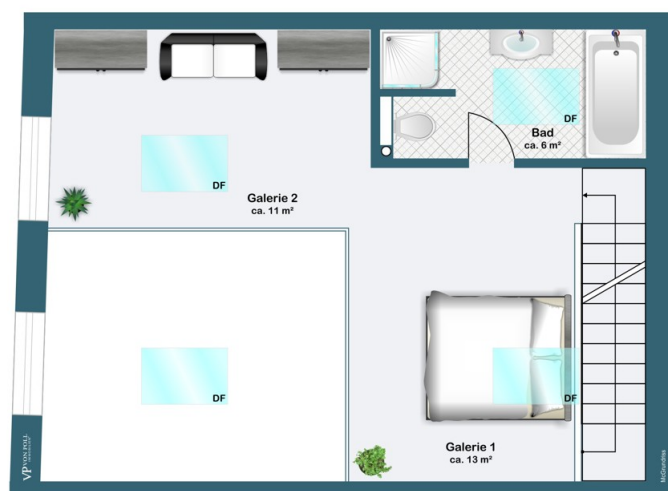
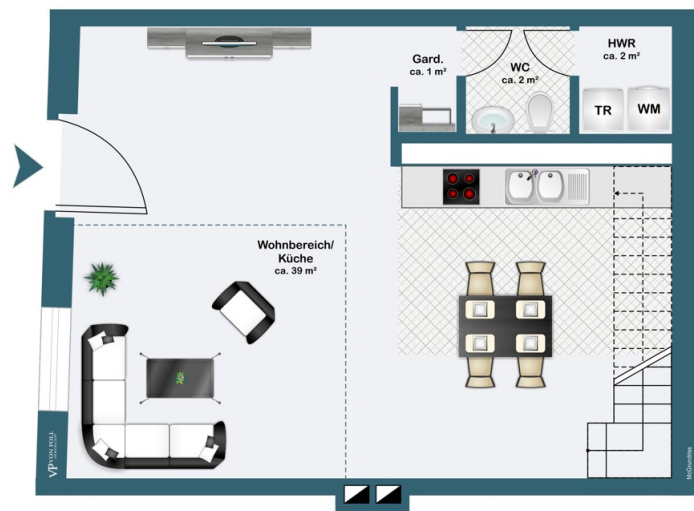
Número da propriedade: 23310019A - 14542 Werder (Havel)

O imóvel



Número da propriedade: 23310019A - 14542 Werder (Havel)

Plantas dos pisos



Esta planta não é à escala. Os documentos foram-nos entregues pelo cliente. Por conseguinte, não podemos assumir qualquer responsabilidade pela exatidão das indicações.

Número da propriedade: 23310019A - 14542 Werder (Havel)

Uma primeira impressão

Zur Vermietung steht eine hochwertige, denkmalgeschützte Maisonette-Wohnung mit einer Wohnfläche von ca. 80 m². Das Objekt befindet sich in einem erst kürzlich fertiggestellten Haus aus dem Jahr 1919 und präsentiert sich in einem tadellosen Zustand nach umfangreicher Sanierung.

Die großzügige und offen gestaltete Wohnung bietet ein modernes und luxuriöses Wohnerlebnis. Beim Betreten der Immobilie fällt sofort der Galeriebereich ins Auge, der die Räume geschickt miteinander verbindet und für ein einzigartiges Raumgefühl sorgt. Die hochwertige Einbauküche ist bereits vorhanden und bietet alles, was das Herz begehrt, um kulinarische Meisterleistungen zu vollbringen.

Der offene Wohn- und Essbereich beeindruckt mit einer beeindruckenden Deckenhöhe und großen Fenstern, die viel Tageslicht hereinlassen und ein besonders helles Ambiente schaffen. Hier können Sie gemütliche Abende mit Ihren Liebsten verbringen oder Ihre Gäste beeindrucken.

Das Schlafzimmer ist mit einem komfortablen Boxspringbett ausgestattet und lädt zum Entspannen und Träumen ein. Das Badezimmer bietet eine hochwertige Ausstattung und lässt keine Wünsche offen.

Die Wohnung ist Teilmöbliert und verfügt über exklusive Designermöbel, die den gehobenen Charakter des Objekts unterstreichen. Hier findet sich alles, was das Herz begehrt, um sich rundum wohlfühlen.

Die Lage der Wohnung ist äußerst attraktiv und bietet eine hervorragende Anbindung an die umliegende Infrastruktur. Einkaufsmöglichkeiten, Restaurants und öffentliche Verkehrsmittel sind in unmittelbarer Nähe zu finden.

Insgesamt präsentiert sich diese Immobilie als ein einzigartiges Angebot auf dem Markt. Die Kombination aus historischem Charme und modernem Komfort bietet ein außergewöhnliches Wohngefühl.

Die Einheit kann zum 01.03.2026 angemietet werden und ist derzeit noch vermietet. Besichtigungen sind nach Absprache möglich.

Número da propriedade: 23310019A - 14542 Werder (Havel)

Detalhes do equipamento

- Teilmöblierte Wohnung
- Galeriebereich
- offen gestaltet
- Einbauküche
- hochwertige Designermöbel
- Boxspringbett im Schlafzimmer
- großzügige Deckenhöhe
- sehr hell
- W-Lan inklusive
- Reinigungsservice auf eigene Kosten möglich
- ruhige, dennoch zentrale Lage
- Golfplatz in der Nähe
- Haveltherme in der Nähe

Número da propriedade: 23310019A - 14542 Werder (Havel)

Tudo sobre a localização

Ein Spaziergang in Werder, in welche Richtung Sie auch gehen, führt Sie immer ans Wasser. Die Ortsbezeichnung Werder bedeutet "vom Wasser umflossenes Land", was insbesondere für die Altstadtinsel mitten in der Havel zutrifft. Schöne Ausblicke bieten sich von den eiszeitlich geformten Hügeln im Stadtgebiet auf das Umland mit Seen und Wäldern, das auch durch sein sonnen reiches mildes Klima verwöhnt. Obst- und Weinbau, die vielen Gewässer und die sehr reizvolle und abwechslungsreiche Umgebung machen die Stadt zu einem touristischen Anziehungspunkt. Als staatlich anerkannter Erholungsort ist Werder überregional durch das jährliche Baublütenfest im Mai bekannt, das zu den größten Volksfesten in Deutschland zählt. Werder (Havel) zählt mit seinen umliegenden Ortsteilen ca. 23.000 Einwohner. Die Stadt ist mit einer Vielzahl von Einzelhändlern und großen Einkaufszentren infrastrukturell gut aufgestellt. Neben Schulen und Gymnasien bietet die Stadt viele Freizeitmöglichkeiten für jedermann. Auch die wichtigsten ärztliche Fachrichtungen sind in Werder vorhanden.

Número da propriedade: 23310019A - 14542 Werder (Havel)

Pessoa de contacto

Para mais informações, queira contactar a sua pessoa de contacto:

Andreas GÜthling

Friedrich-Ebert-Straße 54, 14469 Potsdam

Tel.: +49 331 - 88 71 811 0

E-Mail: potsdam@von-poll.com

Para o aviso de isenção de responsabilidade da von Poll Immobilien GmbH

www.von-poll.com