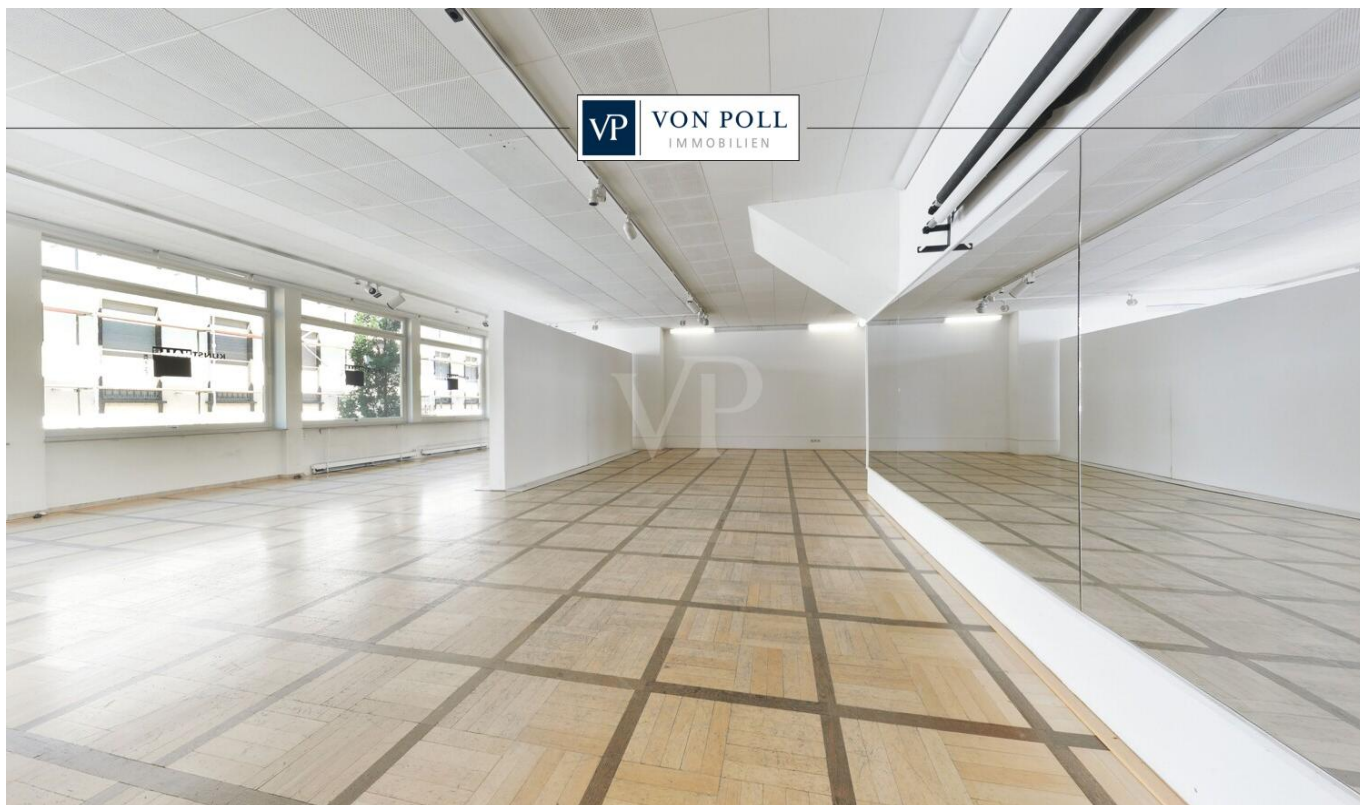


Koblenz

Helle Büroetage mit Galeriecharakter und Atelierflair

Número da propriedade: 26014052



PREÇO DO ALUGUEL: 3.500 EUR • QUARTOS: 3

Número da propriedade: 26014052 - 56068 Koblenz

- **Numa vista geral**
- **O imóvel**
- **Plantas dos pisos**
- **Uma primeira impressão**
- **Tudo sobre a localização**
- **Outras informações**
- **Pessoa de contacto**

Número da propriedade: 26014052 - 56068 Koblenz

Numa vista geral

Número da propriedade	26014052
Piso	1
Quartos	3
Ano de construção	1960

Preço do aluguel	3.500 EUR
Custos adicionais	500 EUR
Comissão para arrendatários	Mieterprovision beträgt das 1.19-fache der vereinbarten Monatsmiete
Área total	ca. 350 m ²
Modernização / Reciclagem	2021
Tipo de construção	Sólido
Espaço de escritório	ca. 350 m ²

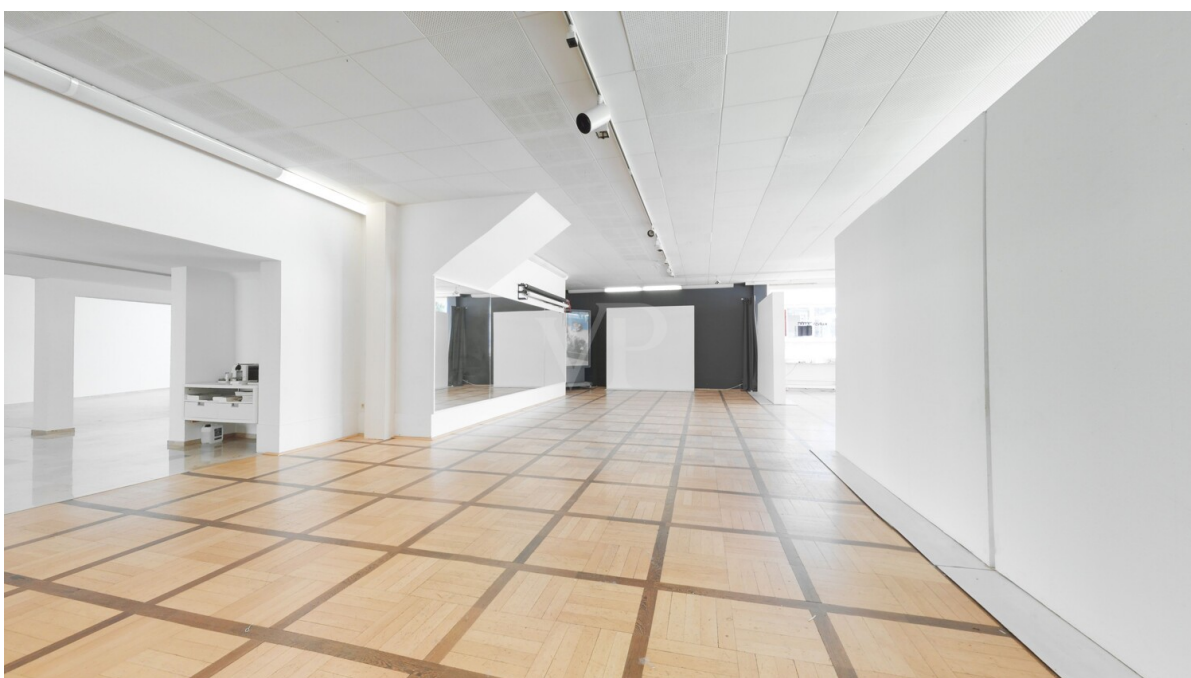
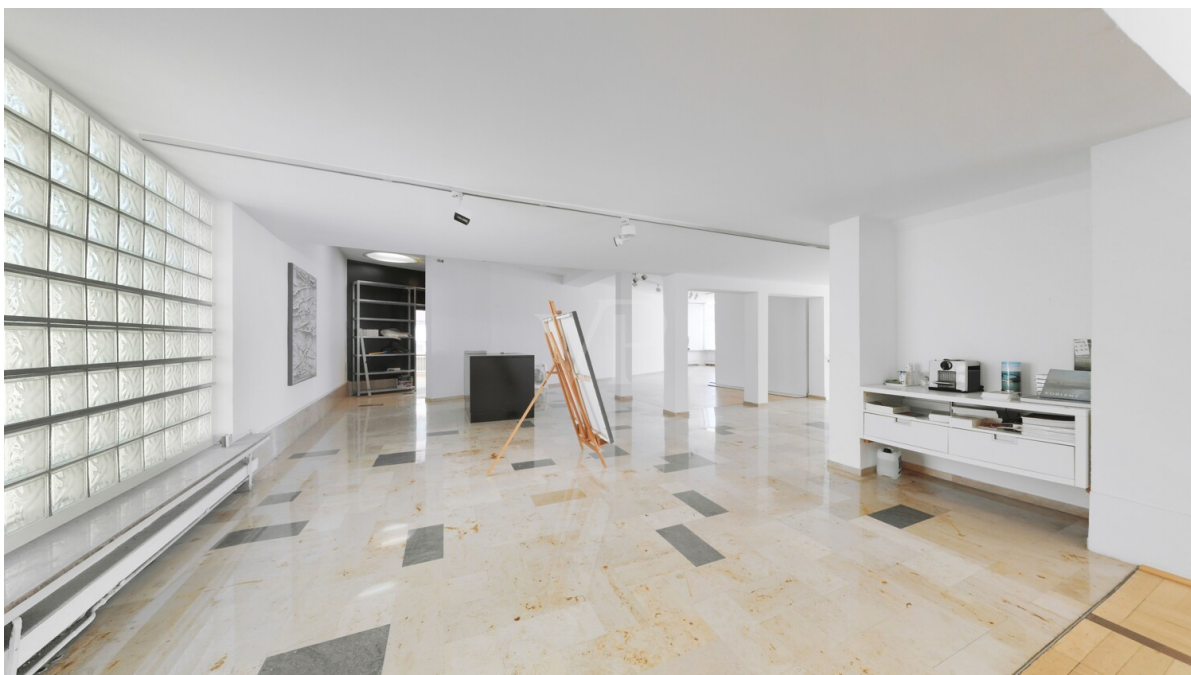
Número da propriedade: 26014052 - 56068 Koblenz

O imóvel



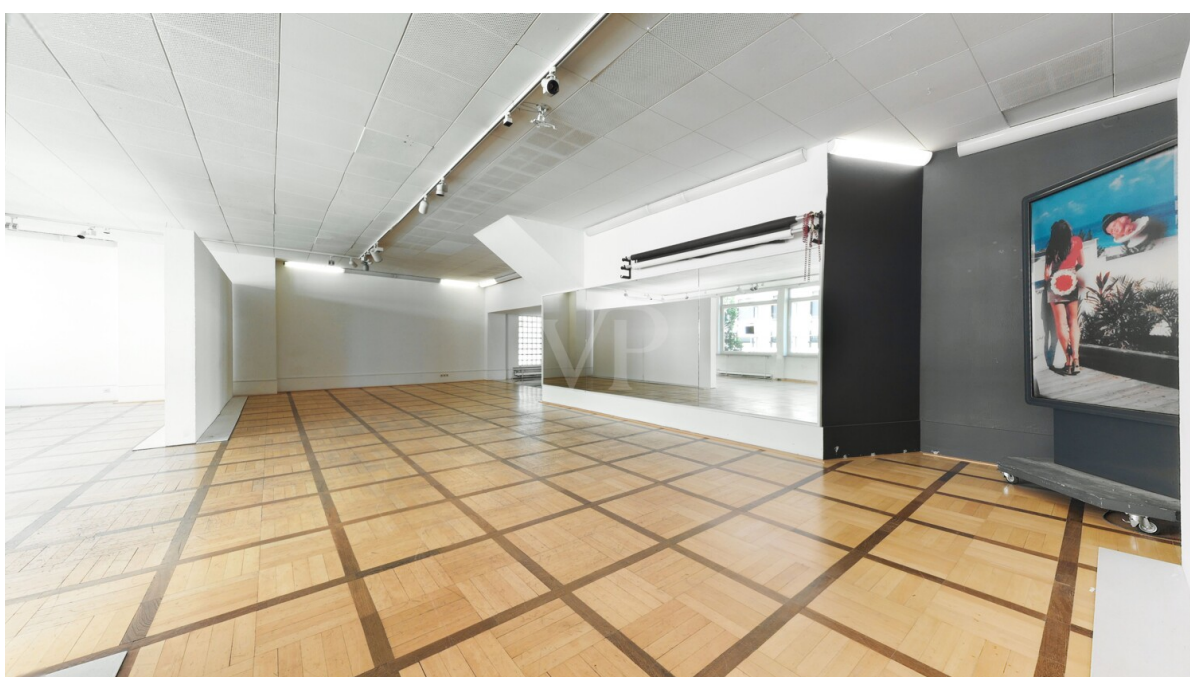
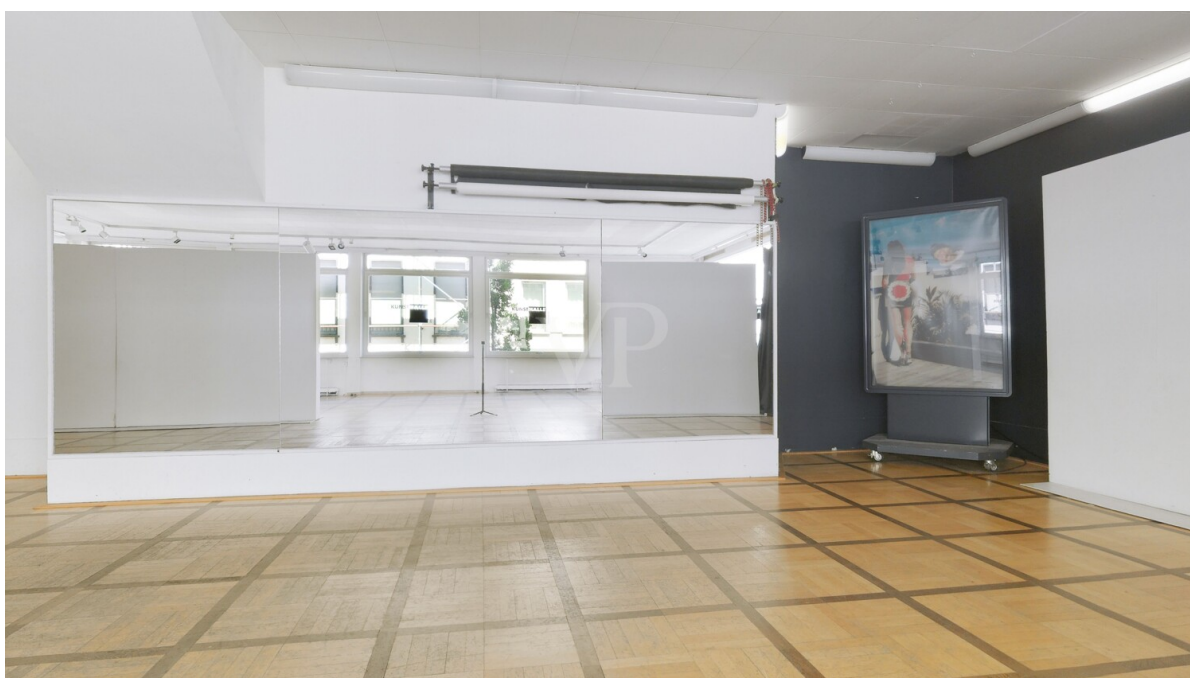
Número da propriedade: 26014052 - 56068 Koblenz

O imóvel



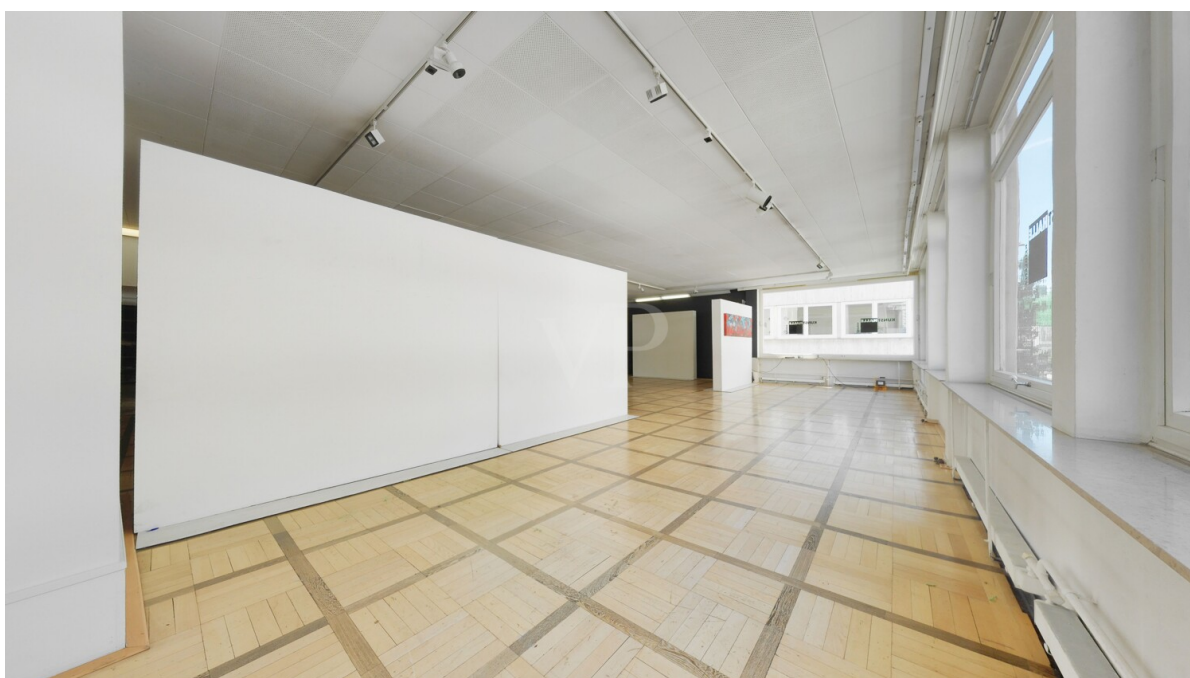
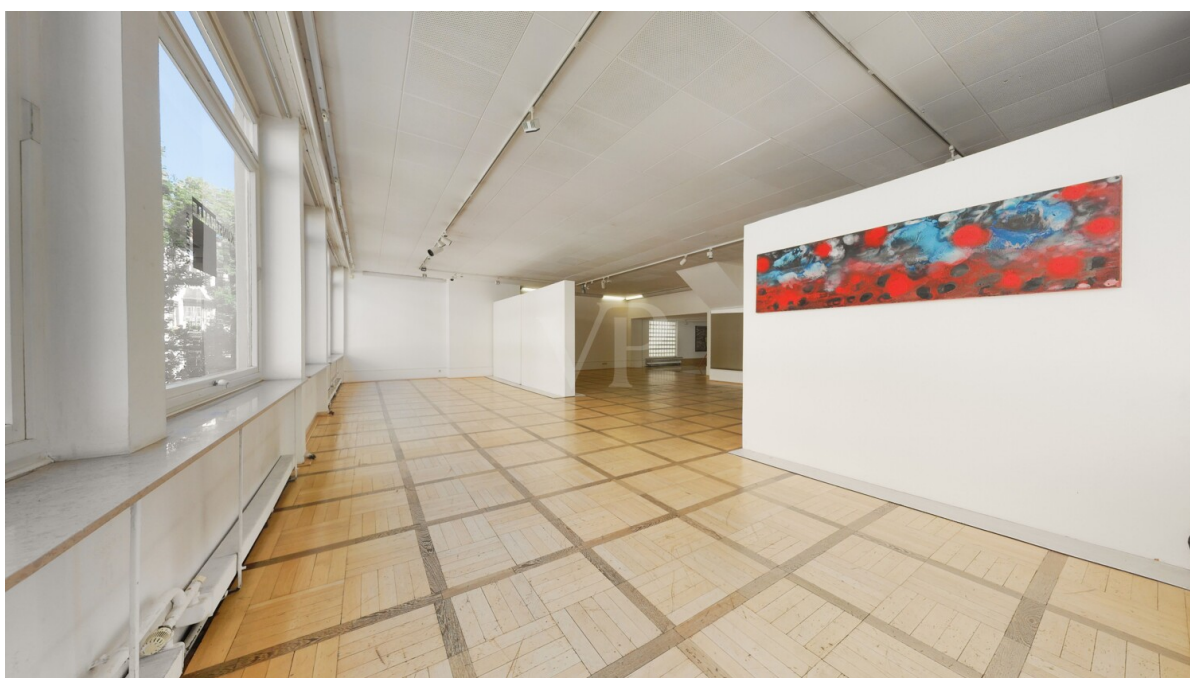
Número da propriedade: 26014052 - 56068 Koblenz

O imóvel



Número da propriedade: 26014052 - 56068 Koblenz

O imóvel



Número da propriedade: 26014052 - 56068 Koblenz

O imóvel



Número da propriedade: 26014052 - 56068 Koblenz

O imóvel



VON POLL
IMMOBILIEN

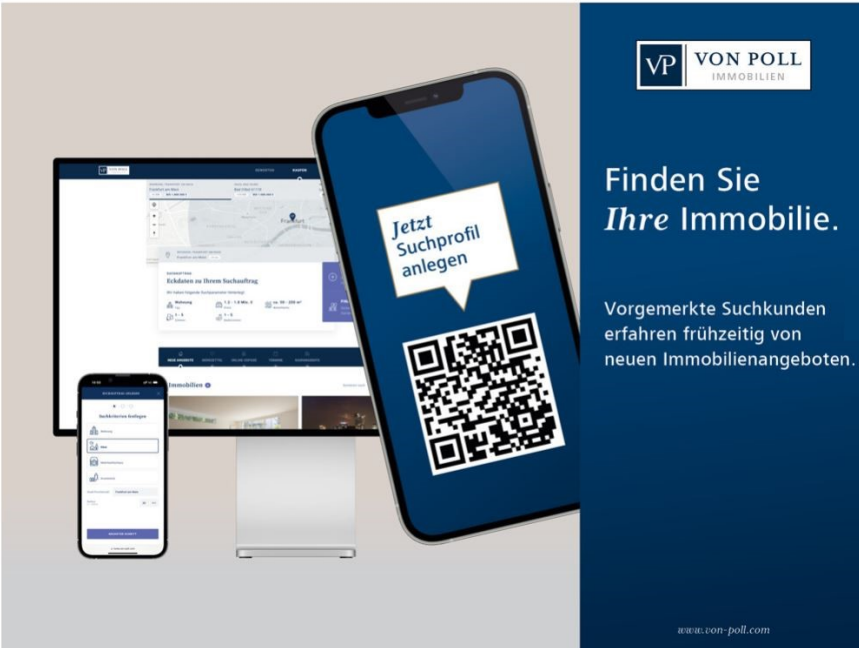
Vertrauen Sie einem ausgezeichneten Team.

Shop Koblenz | Casinostraße 3-5 | 56068 Koblenz | T.: 0261 - 97 36 907 0 | koblenz@von-poll.com | www.von-poll.com

FOCUS
TOP
NATIONALES
AGENTSCHIP
2024
VON POLL
IMMOBILIEN
KOBLENZ

VP
Beste Immobilienagentur
2023
★★★★★
von 5 Kunden
Teil 2023
im Top 100
Immobilien in Europa
VON POLL IMMOBILIEN
KOBLENZ

Capital
REALESTATE
Top-Makler Koblenz
★★★★★
REKORDANZAHL
VON POLL IMMOBILIEN



VON POLL
IMMOBILIEN

Finden Sie
Ihre Immobilie.

Vorgemerkte Suchkunden
erfahren frühzeitig von
neuen Immobilienangeboten.

www.von-poll.com

Número da propriedade: 26014052 - 56068 Koblenz

O imóvel



Sie möchten wissen was
Ihre Immobilie aktuell wert ist?
Dann lassen Sie Ihre Immobilie
professionell und exklusiv durch
unsere Experten bewerten.

www.von-poll.com

Número da propriedade: 26014052 - 56068 Koblenz

Plantas dos pisos



Esta planta não é à escala. Os documentos foram-nos entregues pelo cliente. Por conseguinte, não podemos assumir qualquer responsabilidade pela exatidão das indicações.

Número da propriedade: 26014052 - 56068 Koblenz

Uma primeira impressão

Diese außergewöhnliche Büroetage verbindet den Charakter einer Galerie mit den Möglichkeiten einer modernen Gewerbefläche. Auf rund 350 m² eröffnet sich ein heller, offener Raum, der sich sowohl für klassische Büronutzung als auch für kreative Konzepte hervorragend eignet.

Highlights auf einen Blick:

- ca. 350 m² flexibel nutzbare Gewerbefläche
- Helle, lichtdurchflutete Räume mit großzügigen Fensterflächen
- Hochwertige Bodenbeläge aus Parkett und Naturstein
- Spiegelwand und Galerieschienen – ideal für Ausstellungen oder Präsentationen
- Drei flexibel nutzbare Bereiche für Büros, Workshops, Kurse oder Ateliers
- Teeküche sowie gepflegtes WC vorhanden
- Moderne, offene Raumwirkung mit besonderem Galerieflair
- Flexible Nutzung als Büro, Agentur, Praxis, Atelier oder Ausstellungsfläche

Die Fläche wurde viele Jahre als Galerie genutzt und bietet eine Atmosphäre, die sich deutlich von klassischen Büroflächen abhebt. Klare Linien, großzügige Raumhöhen und viel Tageslicht schaffen ein inspirierendes Umfeld für Unternehmen, Kreativschaffende oder Dienstleister mit besonderem Anspruch.

Dank der offenen Grundstruktur lässt sich die Fläche individuell gestalten. Auch eine Aufteilung in verschiedene Arbeitsbereiche oder ein modernes Co-Working-Konzept ist grundsätzlich vorstellbar.

Hier entsteht kein gewöhnliches Büro – sondern ein Ort mit Charakter, der Arbeiten, Kreativität und Begegnung miteinander verbindet.

Número da propriedade: 26014052 - 56068 Koblenz

Tudo sobre a localização

Am weltbekannten „Deutschen Eck“, wo sich Rhein und Mosel nach kurvenreichem Lauf treffen, liegt Koblenz, eine der schönsten und ältesten Städte Deutschlands. Vor über 2000 Jahren gegründet, nannten sie die Römer einst liebevoll „Confluentes“. Vier Mittelgebirge umrahmen die Stadt und bilden mit Wald-, Grün- und Wasserflächen eine einzigartige Kulisse mit Kirchen und Schlössern. Im Juni 2002 würdigte die UNESCO die Kulturlandschaft und erklärte das Obere Mittelrheintal zum Weltkulturerbe. Enge Altstadtgassen, romantische Plätze und eine frische regionale Küche sowie die unkomplizierte Herzlichkeit der Rheinländer machen neben den erlesenen Tropfen der Moselweinhänge, das einzigartige Flair dieser Stadt aus.

Verkehrsanbindung:

Ideale öffentlicher Verkehrsanbindung. Das Zentrum, die Rheinanlagen, Ärzte und Einkaufsmöglichkeiten sind in fußläufiger Entfernung. Die B9 sowie die Autobahnzubringer A 48 / A 61 / A 3 sind in nur wenigen Autominuten erreicht.

Número da propriedade: 26014052 - 56068 Koblenz

Outras informações

HAFTUNG: Wir weisen darauf hin, dass die von uns weitergegebenen Objektinformationen, Unterlagen, Pläne etc. vom Verkäufer bzw. Vermieter stammen. Eine Haftung für die Richtigkeit oder Vollständigkeit der Angaben übernehmen wir daher nicht. Es obliegt daher unseren Kunden, die darin enthaltenen Objektinformationen und Angaben auf ihre Richtigkeit hin zu überprüfen. Alle Immobilienangebote sind freibleibend und vorbehaltlich Irrtümer, Zwischenverkauf- und Vermietung oder sonstiger Zwischenverwertung.

UNSER SERVICE FÜR SIE ALS EIGENTÜMER:

Planen Sie den Verkauf oder die Vermietung Ihrer Immobilie, so ist es für Sie wichtig, deren Marktwert zu kennen. Lassen Sie kostenfrei und unverbindlich den aktuellen Wert Ihrer Immobilie professionell durch einen unserer Immobilienspezialisten einschätzen. Unser bundesweites und internationales Netzwerk ermöglicht es uns, Verkäufer bzw. Vermieter und Interessenten bestmöglich zusammenzuführen.

Número da propriedade: 26014052 - 56068 Koblenz

Pessoa de contacto

Para mais informações, queira contactar a sua pessoa de contacto:

Florian Bender

Casinostraße 3-5, 56068 Koblenz

Tel.: +49 261 - 97 36 907 0

E-Mail: koblenz@von-poll.com

Para o aviso de isenção de responsabilidade da von Poll Immobilien GmbH

www.von-poll.com