

Montabaur

Zentral und großzügig - Modernes Penthouse mit Einbauküche nahe ICE Bahnhof

Número da propriedade: 26211025



www.von-poll.com

PREÇO DO ALUGUEL: 1.950 EUR • ÁREA: ca. 235 m² • QUARTOS: 3

Número da propriedade: 26211025 - 56410 Montabaur

- Numa vista geral**
- O imóvel**
- Dados energéticos**
- Uma primeira impressão**
- Detalhes do equipamento**
- Tudo sobre a localização**
- Outras informações**
- Pessoa de contacto**

Número da propriedade: 26211025 - 56410 Montabaur

Numa vista geral

Número da propriedade	26211025
Área	ca. 235 m ²
Quartos	3
Quartos	2
Casas de banho	2
Ano de construção	2014
Tipo de estacionamento	1 x Lugar de estacionamento ao ar livre

Preço do aluguel	1.950 EUR
Custos adicionais	250 EUR
Tipo de construção	Sólido
Móveis	Cozinha embutida

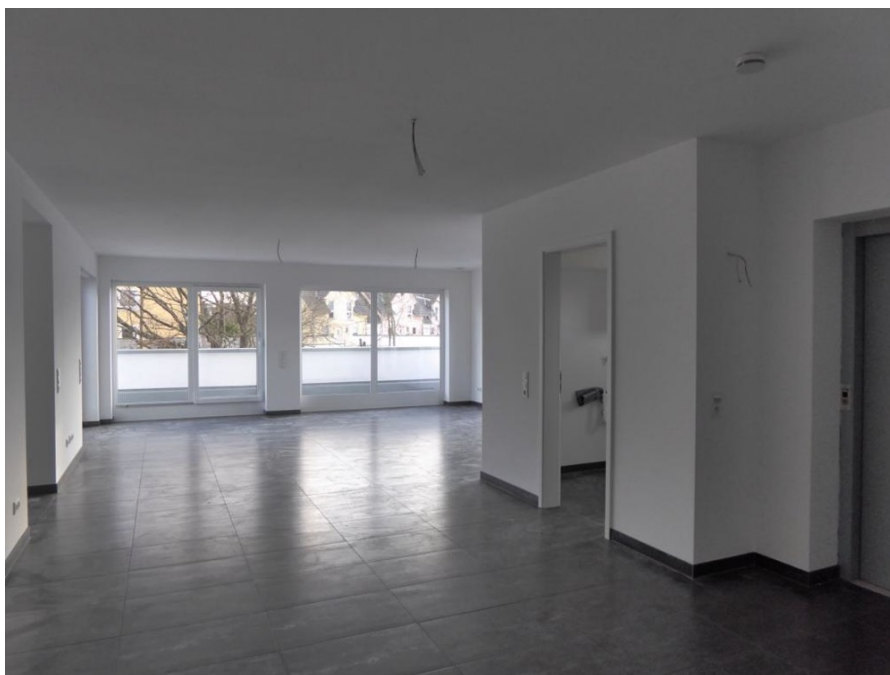
Número da propriedade: 26211025 - 56410 Montabaur

Dados energéticos

Sistemas de aquecimento	Aquecimento por chão radiante	Certificado Energético	Consumo energético final
Fonte de Energia	Energia geotérmica	Procura final de energia	15.00 kWh/m ² a
Certificado Energético válido até	31.03.2024	Ano de construção de acordo com o certificado energético	2013
Aquecimento	Geotérmico		

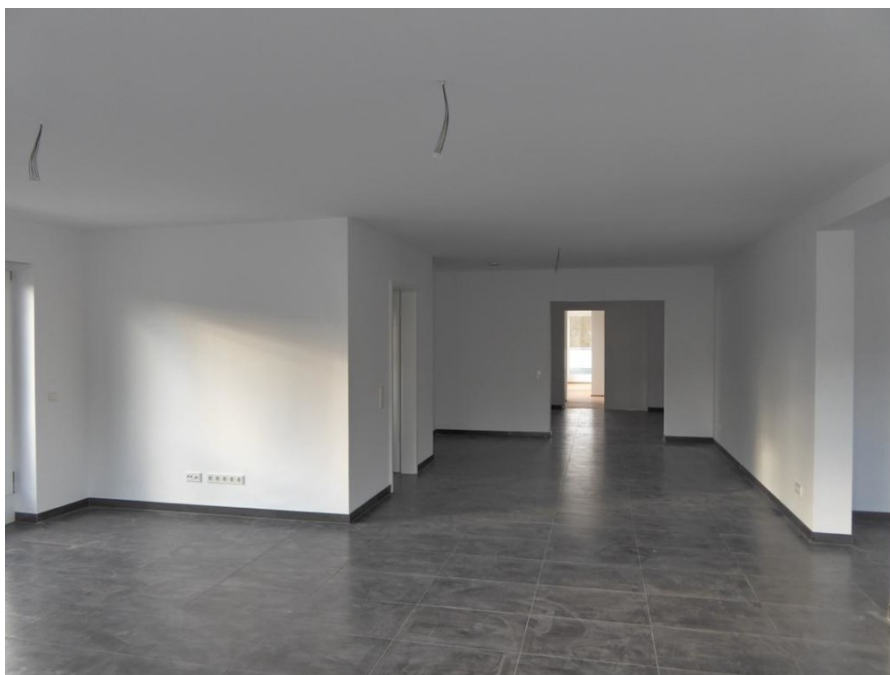
Número da propriedade: 26211025 - 56410 Montabaur

O imóvel



Número da propriedade: 26211025 - 56410 Montabaur

O imóvel



Número da propriedade: 26211025 - 56410 Montabaur

O imóvel



Número da propriedade: 26211025 - 56410 Montabaur

O imóvel



Número da propriedade: 26211025 - 56410 Montabaur

O imóvel



Número da propriedade: 26211025 - 56410 Montabaur

O imóvel



Número da propriedade: 26211025 - 56410 Montabaur

O imóvel



VON POLL
IMMOBILIEN

Vertrauen Sie einem ausgezeichneten Team.

Shop Koblenz | Casinostraße 3-5 | 56068 Koblenz | T.: 0261 - 97 36 907 0 | koblenz@von-poll.com | www.von-poll.com

FOCUS
TOP
WALDORF'S
AWARDS
2024
BEST REAL ESTATE
AGENT

VP
Beste Immobilienagentur
2023
★★★★★
1. Platz in Koblenz

Top 2023
Im Top 100
Immobilienfirmen in Europa
VON POLL IMMOBILIEN
KOBLENZ

Capital
REALESTATE
Top-Makler Koblenz
★★★★★
Preiswürdig für
von Poll Immobilien



Sie möchten wissen was
Ihre Immobilie aktuell wert ist?
Dann lassen Sie Ihre Immobilie
professionell und exklusiv durch
unsere Experten bewerten.

www.von-poll.com

Número da propriedade: 26211025 - 56410 Montabaur

O imóvel

FINANZIERUNG | VERSICHERUNG | BERATUNG



Fordern Sie jetzt aus über 400 Banken Ihr optimales
Finanzierungsangebot an. Kontaktieren Sie uns unverbindlich unter:

0261 - 97 36 907 0

Wir freuen uns darauf, Sie zu beraten!



Número da propriedade: 26211025 - 56410 Montabaur

Uma primeira impressão

In direkter ICE-Bahnhofsnähe von Montabaur wurde dieses 3- Parteienhaus im Jahre 2014 in hochwertiger Bauweise fertiggestellt. Das zu vermietende Penthouse befindet sich im 2. Obergeschoss. Per Aufzug gelangen Sie direkt in die Wohnung. Die Wohnung ist ab dem 1.7. bezugsfrei.

Auf ca. 235 m² Wohnfläche und 3 Zimmern genießen Sie hier ein modernes Ambiente auf einem außergewöhnlichen Grundriss.

Das Hauptschlafzimmer befindet sich in einem eigenen Trakt. Ankleide und Bad en suite mit Wanne und Dusche bieten angenehme Privatsphäre. Das Kinder-/Gästezimmer mit eigener Ankleide verfügt ebenfalls über ein Duschbad.

Alle Räume bieten Zugang auf die beiden sonnigen Dachterrassen mit insgesamt ca. 140 m².

Die Böden sind in den Schlafräumen mit Parkett und in den übrigen Räumen mit Fliesen ausgestattet. Eine moderne Einbauküche ist im Mietpreis bereits inklusive.

Die Erdwärmeheizung kombiniert mit einer Fußbodenheizung sorgen für kostengünstige Behaglichkeit.

Ein Außenstellplatz ist in der Miete inbegriffen. Weitere Abstellfläche im eigenen, abschließbaren Kellerraum sowie ein Hauswirtschaftsraum in der Wohnung runden dieses exklusive, zentral gelegene Angebot ab.

Número da propriedade: 26211025 - 56410 Montabaur

Detalhes do equipamento

- **Energieeffiziente, zentrale Erdwärmeheizung mit Fußbodenheizung**
- **Kunststofffenster mit 3-fach-Isolierverglasung und elektrischen Rollläden**
- **Personenaufzug**
- **Internet-FS und SAT Anlage**
- **Modernes und großzügiges Tageslichtbad mit Badewanne und Dusche**
- **Parkett in den Schlafräumen, moderne Fliesen in der restlichen Wohnung**
- **ca. 18 m² großer, überdachter Balkon**
- **Moderne Einbauküche (weiß - mit dunkler Arbeitsplatte, inkl.)**
- **Kellerraum**
- **Hauswirtschaftsraum mit Waschmaschinen-/Trockneranschluss in der Wohnung**
- **Hausmeisterdienst (in den Nebenkosten inbegriffen)**
- **3 Wohnungen und 1 Gewerbeinheit im Haus (nur unter der Woche Kundenverkehr)**

Número da propriedade: 26211025 - 56410 Montabaur

Tudo sobre a localização

Diese Wohnung befindet sich in fußläufiger Entfernung zum ICE Bahnhof, zum zentralen Busbahnhof, zum Style Outlet Center und allen wichtigen Einkaufsmöglichkeiten des täglichen Bedarfs.

Montabaur ist ein attraktiver Standort mit hervorragender Verkehrsanbindung über Autobahn und ICE an die Ballungsgebiete um Frankfurt und Köln. Bundesstraßen führen in die Räume um Koblenz und Wetzlar sowie in die Erholungsräume Naturpark Nassau und Westerwälder Seenplatte.

Die Stadt bietet einen hübschen historischen Kern, Einkaufszentren und ein Style Outlet Center. Das historische Schloss beherbergt eine renommierte Verwaltungsakademie. Ein bedeutendes Schulzentrum bietet vielseitige Ausbildungswege an. Kindergärten ergänzen das Spektrum. Zwei Krankenhäuser und zahlreiche Ärzte sind nahe; ebenso die Behörden der Stadt, der Verbandsgemeinde und des Westerwaldkreises.

Número da propriedade: 26211025 - 56410 Montabaur

Outras informações

HAFTUNG: Wir weisen darauf hin, dass die von uns weitergegebenen Objektinformationen, Unterlagen, Pläne etc. vom Verkäufer bzw. Vermieter stammen. Eine Haftung für die Richtigkeit oder Vollständigkeit der Angaben übernehmen wir daher nicht. Es obliegt daher unseren Kunden, die darin enthaltenen Objektinformationen und Angaben auf ihre Richtigkeit hin zu überprüfen. Alle Immobilienangebote sind freibleibend und vorbehaltlich Irrtümer, Zwischenverkauf- und Vermietung oder sonstiger Zwischenverwertung.

UNSER SERVICE FÜR SIE ALS EIGENTÜMER:

Planen Sie den Verkauf oder die Vermietung Ihrer Immobilie, so ist es für Sie wichtig, deren Marktwert zu kennen. Lassen Sie kostenfrei und unverbindlich den aktuellen Wert Ihrer Immobilie professionell durch einen unserer Immobilienspezialisten einschätzen. Unser bundesweites und internationales Netzwerk ermöglicht es uns, Verkäufer bzw. Vermieter und Interessenten bestmöglich zusammenzuführen.

Número da propriedade: 26211025 - 56410 Montabaur

Pessoa de contacto

Para mais informações, queira contactar a sua pessoa de contacto:

Florian Bender

Casinostraße 3-5, 56068 Koblenz

Tel.: +49 261 - 97 36 907 0

E-Mail: koblenz@von-poll.com

Para o aviso de isenção de responsabilidade da von Poll Immobilien GmbH

www.von-poll.com