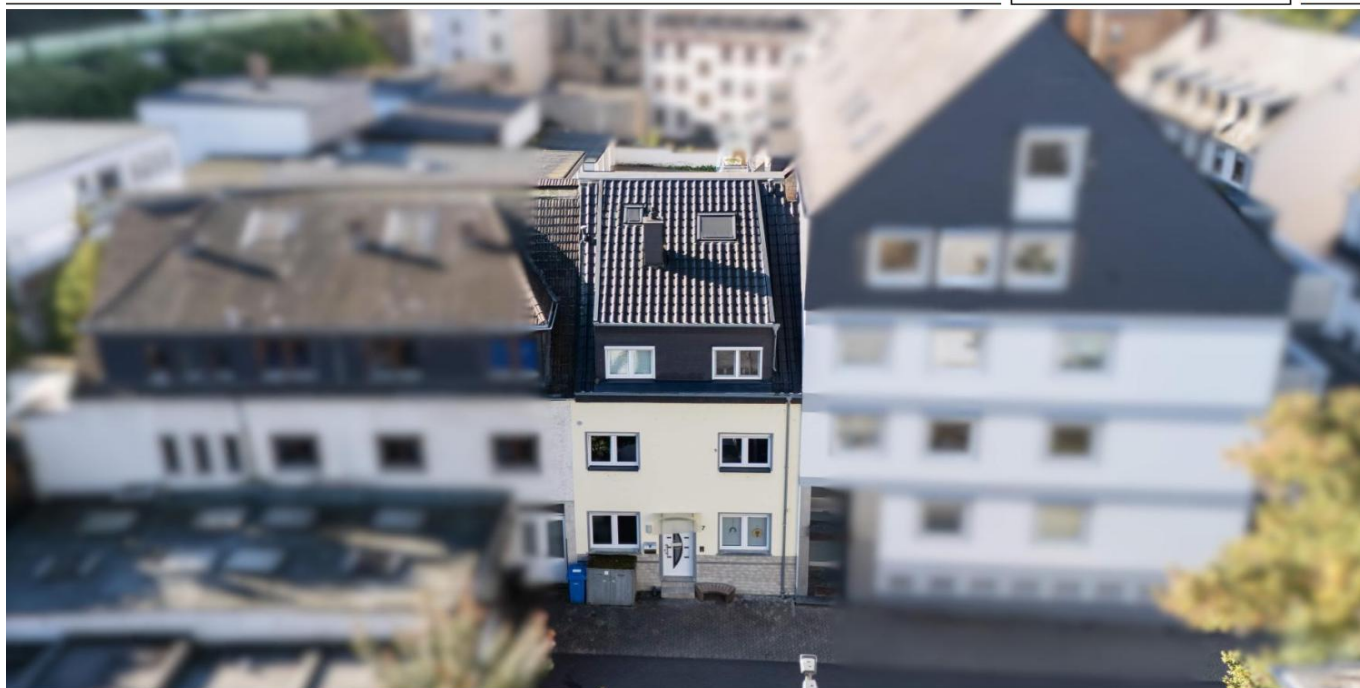


Koblenz / Pfaffendorf

Kernsaniertes Einfamilienhaus in beliebter, stadtnaher Lage

Número da propriedade: 25014091



www.von-poll.com

PREÇO DE COMPRA: 255.000 EUR • ÁREA: ca. 85 m² • QUARTOS: 4 • ÁREA DO TERRENO: 41 m²

Número da propriedade: 25014091 - 56076 Koblenz / Pfaffendorf

- Numa vista geral
- O imóvel
- Dados energéticos
- Uma primeira impressão
- Detalhes do equipamento
- Tudo sobre a localização
- Outras informações
- Pessoa de contacto

Número da propriedade: 25014091 - 56076 Koblenz / Pfaffendorf

Numa vista geral

Número da propriedade	25014091
Área	ca. 85 m²
Forma do telhado	Telhado campo único
Quartos	4
Quartos	3
Casas de banho	2
Ano de construção	1953

Preço de compra	255.000 EUR
Natureza	Casa unifamiliar / Moradia
Comissão para arrendatários	Käuferprovision beträgt 3,57 % (inkl. MwSt.) des beurkundeten Kaufpreises
Tipo de construção	Sólido
Móveis	Cozinha embutida

Número da propriedade: 25014091 - 56076 Koblenz / Pfaffendorf

Dados energéticos

Sistemas de aquecimento	Aquecimento central	Certificado Energético	Consumo energético final
Fonte de Energia	Gás natural leve	Procura final de energia	185.80 kWh/m²a
Certificado Energético válido até	15.03.2032	Classificação energética	F
Aquecimento	Gás	Ano de construção de acordo com o certificado energético	1952

Número da propriedade: 25014091 - 56076 Koblenz / Pfaffendorf

O imóvel



Número da propriedade: 25014091 - 56076 Koblenz / Pfaffendorf

O imóvel



Número da propriedade: 25014091 - 56076 Koblenz / Pfaffendorf

O imóvel



Número da propriedade: 25014091 - 56076 Koblenz / Pfaffendorf

O imóvel



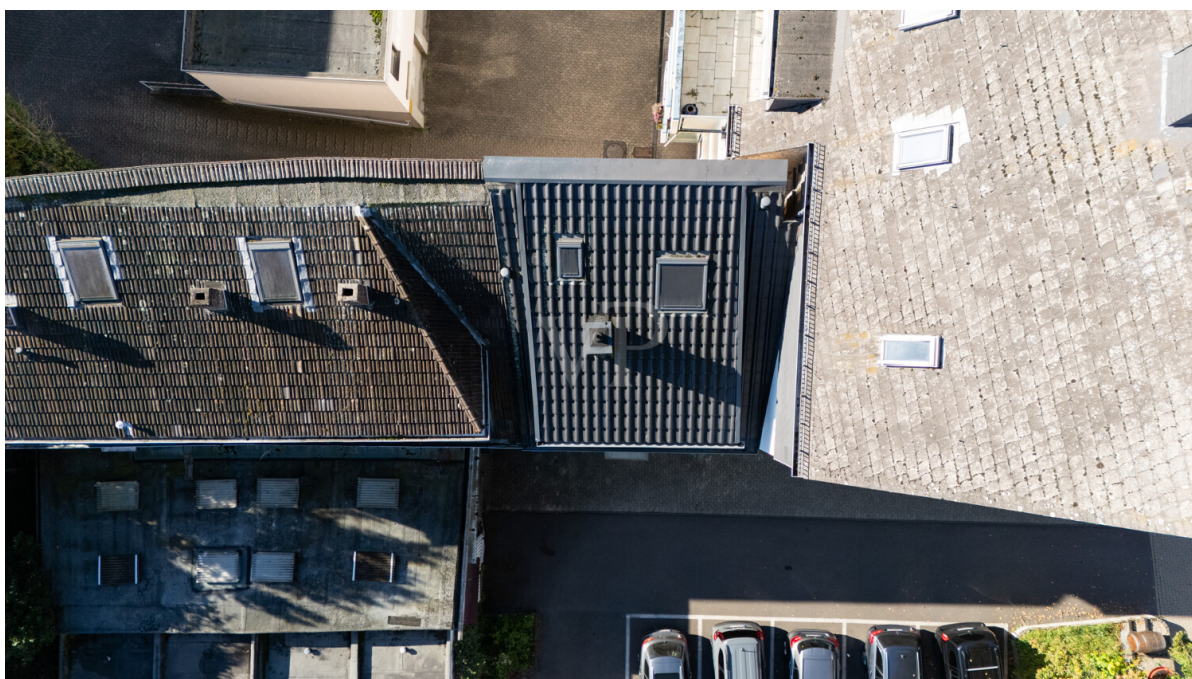
Número da propriedade: 25014091 - 56076 Koblenz / Pfaffendorf

O imóvel



Número da propriedade: 25014091 - 56076 Koblenz / Pfaffendorf

O imóvel



Número da propriedade: 25014091 - 56076 Koblenz / Pfaffendorf

O imóvel



Vertrauen Sie einem ausgezeichneten Team.

Shop Koblenz | Casinostraße 3-5 | 56068 Koblenz | T.: 0261 - 97 36 907 0 | koblenz@von-poll.com | www.von-poll.com

FOCUS
TOP
NATIONALER
KREISVEREIN
2024
11.000.000 €
10.000.000 €
10.000.000 €
10.000.000 €

VP
Beste Immobilienmakler
2022
★★★★★
Im Jahr 2022
wurden die besten
von Poll Immobilien
ausgewählt

Capital
★★★★★
Top Makler Koblenz
von Poll Immobilien



Sie möchten wissen was
Ihre Immobilie aktuell wert ist?
Dann lassen Sie Ihre Immobilie
professionell und exklusiv durch
unsere Experten bewerten.

www.von-poll.com

Número da propriedade: 25014091 - 56076 Koblenz / Pfaffendorf

O imóvel

FINANZIERUNG | VERSICHERUNG | BERATUNG



VON POLL
FINANCE®




Fordern Sie jetzt aus über 400 Banken Ihr optimales
Finanzierungsangebot an. Kontaktieren Sie uns unverbindlich unter:

0261 - 97 36 907 0

Wir freuen uns darauf, Sie zu beraten!



www.vp-finance.de

 **VON POLL**
IMMOBILIEN

**Finden Sie
Ihre Immobilie.**

Vorgemerkte Suchkunden
erfahren frühzeitig von
neuen Immobilienangeboten.

www.von-poll.com

Número da propriedade: 25014091 - 56076 Koblenz / Pfaffendorf

Uma primeira impressão

Dieses gepflegte Einfamilienhaus verfügt über eine Wohnfläche von ca. 85 m² und befindet sich in einer begehrten Lage von Koblenz-Pfaffendorf.

Besonderheiten:

- zentrale, stadtnahe Lage
- Kernsanierung im Jahr 2017
- offener Wohn- und Essbereich
- 3 Schlafzimmer
- Einbauküche
- 2 Vollbäder
- Hauswirtschaftsraum mit Starkstromanschluss
- zusätzliche Nutzfläche durch zu Wohnzwecken ausgebautem Dachgeschoss
- Fußbodenheizung im Wohn-/Essbereich
- Elektrische Rollläden im gesamten Haus
- Spots im gesamten Haus
- Netzwerkanschlüsse in allen Wohnräumen
- keine Sanierungsmaßnahmen erforderlich
- hervorragende Alternative zur Eigentumswohnung

Lage! Lage! Lage!

Auch wenn die Immobilie über keinen Balkon oder Garten verfügt, sind Sie in nur wenigen Schritten am Rhein - ideal für entspannte Spaziergänge und zum Genießen der Aussicht.

Kindergarten, Grundschule und eine Bushaltestelle sind fußläufig erreichbar und auch die Koblenzer Innenstadt lässt sich in nur 20 Minuten zu Fuß erreichen.

Número da propriedade: 25014091 - 56076 Koblenz / Pfaffendorf

Detalhes do equipamento

Kernsanierung 2017:

- alle Wasserleitungen
- Gas-Heizung inkl. Warmwasserspeicher (80l)
- Heizungsleitungen + Heizkörper + Fußbodenheizung
- doppeltverglaste Kunststofffenster im gesamten Haus
- Elektrik
- Dacheindeckung + Isolierung
- Decken abgehangen inkl. Spots
- elektrische Rollläden
- Fassadenanstrich
- Bäder
- Einbauküche
- Wand- und Bodenbeläge

Número da propriedade: 25014091 - 56076 Koblenz / Pfaffendorf

Tudo sobre a localização

Am weltbekannten „Deutschen Eck“, wo sich Rhein und Mosel nach kurvenreichem Lauf treffen, liegt Koblenz, eine der schönsten und ältesten Städte Deutschlands. Vor über 2000 Jahren gegründet, nannten sie die Römer einst liebevoll „Confluentes“. Vier Mittelgebirge umrahmen die Stadt und bilden mit Wald-, Grün- und Wasserflächen eine einzigartige Kulisse mit Kirchen und Schlössern. Im Juni 2002 würdigte die UNESCO die Kulturlandschaft und erklärte das Obere Mittelrheintal zum Weltkulturerbe. Enge Altstadtgassen, romantische Plätze und eine frische regionale Küche sowie die unkomplizierte Herzlichkeit der Rheinländer machen neben den erlesenen Tropfen der Moselweinhänge, das einzigartige Flair dieser Stadt aus.

Verkehrsanbindung:

Ideale öffentlicher Verkehrsanbindung. Die B42, B9 sowie die Autobahnzubringer A 48 / A 61 / A 3 sind in nur wenigen Autominuten erreicht.

Número da propriedade: 25014091 - 56076 Koblenz / Pfaffendorf

Outras informações

Es liegt ein Energiebedarfsausweis vor.

Dieser ist gültig bis 15.3.2032.

Endenergiebedarf beträgt 185.80 kwh/(m²*a).

Wesentlicher Energieträger der Heizung ist Erdgas leicht.

Das Baujahr des Objekts lt. Energieausweis ist 1952.

Die Energieeffizienzklasse ist F.

GELDWÄSCHE: Als Immobilienmaklerunternehmen ist die von Poll Immobilien GmbH nach § 2 Abs. 1 Nr. 14 und § 11 Abs. 1, 2 Geldwäschegesetz (GwG) dazu verpflichtet, bei der Begründung einer Geschäftsbeziehung die Identität des Vertragspartners festzustellen und zu überprüfen, bzw. sobald ein ernsthaftes Interesse an der Durchführung des Immobilienkaufvertrages besteht. Hierzu ist es erforderlich, dass wir nach § 11 Abs. 4 GwG die relevanten Daten Ihres Personalausweises festhalten (wenn Sie als natürliche Person handeln) – beispielsweise mittels einer Kopie. Bei einer juristischen Person benötigen wir eine Kopie des Handelsregistrauszugs, aus welchem der wirtschaftlich Berechtigte hervorgeht. Das Geldwäschegesetz sieht vor, dass der Makler die Kopien bzw. Unterlagen fünf Jahre aufbewahren muss. Als unser Vertragspartner haben Sie auch eine Mitwirkungspflicht nach § 11 Abs. 6 GwG.

HAFTUNG: Wir weisen darauf hin, dass die von uns weitergegebenen Objektinformationen, Unterlagen, Pläne etc. vom Verkäufer bzw. Vermieter stammen. Eine Haftung für die Richtigkeit oder Vollständigkeit der Angaben übernehmen wir daher nicht. Es obliegt daher unseren Kunden, die darin enthaltenen Objektinformationen und Angaben auf ihre Richtigkeit hin zu überprüfen. Alle Immobilienangebote sind freibleibend und vorbehaltlich Irrtümer, Zwischenverkauf- und Vermietung oder sonstiger Zwischenverwertung.

UNSER SERVICE FÜR SIE ALS EIGENTÜMER:

Planen Sie den Verkauf oder die Vermietung Ihrer Immobilie, so ist es für Sie wichtig, deren Marktwert zu kennen. Lassen Sie kostenfrei und unverbindlich den aktuellen Wert Ihrer Immobilie professionell durch einen unserer Immobilienspezialisten einschätzen. Unser bundesweites und internationales Netzwerk ermöglicht es uns, Verkäufer bzw. Vermieter und Interessenten bestmöglich zusammenzuführen.

Número da propriedade: 25014091 - 56076 Koblenz / Pfaffendorf

Pessoa de contacto

Para mais informações, queira contactar a sua pessoa de contacto:

Florian Bender

Casinostraße 3-5, 56068 Koblenz

Tel.: +49 261 - 97 36 907 0

E-Mail: koblenz@von-poll.com

Para o aviso de isenção de responsabilidade da von Poll Immobilien GmbH

www.von-poll.com