

Vallendar / Mallendarerberg

Seltenes Zweifamilienhaus mit großzügiger Wohnfläche auf dem Mallendarer Berg

Número da propriedade: 25014005



www.von-poll.com

PREÇO DE COMPRA: 448.000 EUR • ÁREA: ca. 173 m² • QUARTOS: 9 • ÁREA DO TERRENO: 650 m²

Número da propriedade: 25014005 - 56179 Vallendar / Mallendarerberg

- Numa vista geral**
- O imóvel**
- Dados energéticos**
- Uma primeira impressão**
- Tudo sobre a localização**
- Outras informações**
- Pessoa de contacto**

Número da propriedade: 25014005 - 56179 Vallendar / Mallendarerberg

Numa vista geral

Número da propriedade	25014005	Preço de compra	448.000 EUR
Área	ca. 173 m ²	Comissão para arrendatários	Käuferprovision beträgt 3,57 % (inkl. MwSt.) des beurkundeten Kaufpreises
Forma do telhado	Telhado de sela	Tipo de construção	Sólido
Quartos	9	Área útil	ca. 147 m ²
Quartos	4	Móveis	Terraço, WC de hóspedes, Lareira, Jardim / uso partilhado, Cozinha embutida, Varanda
Casas de banho	2		
Ano de construção	1965		
Tipo de estacionamento	1 x Lugar de estacionamento ao ar livre, 1 x Garagem		

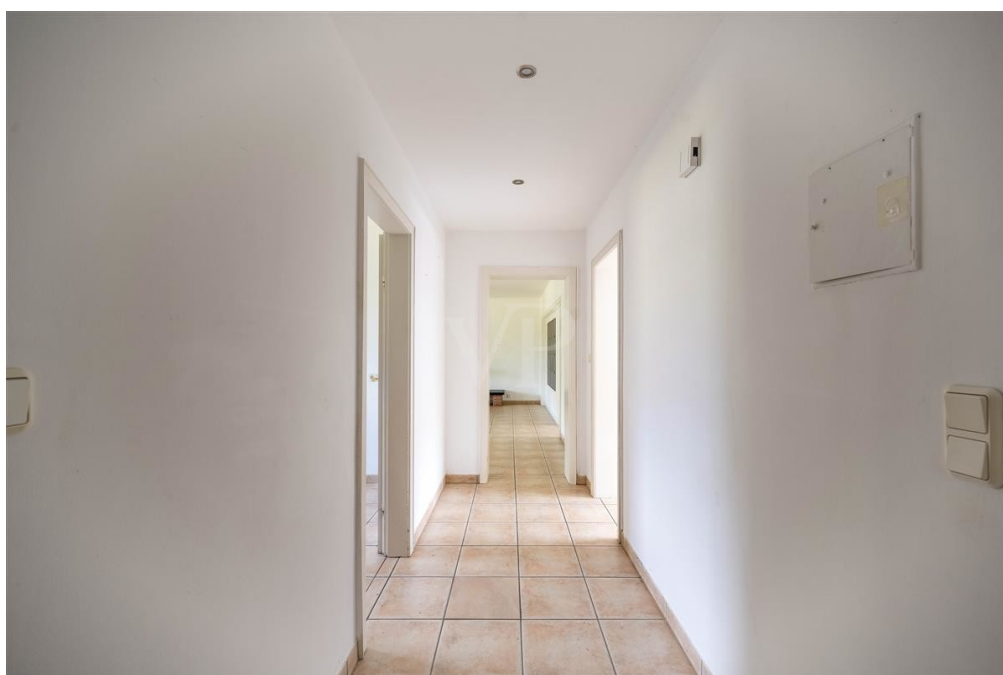
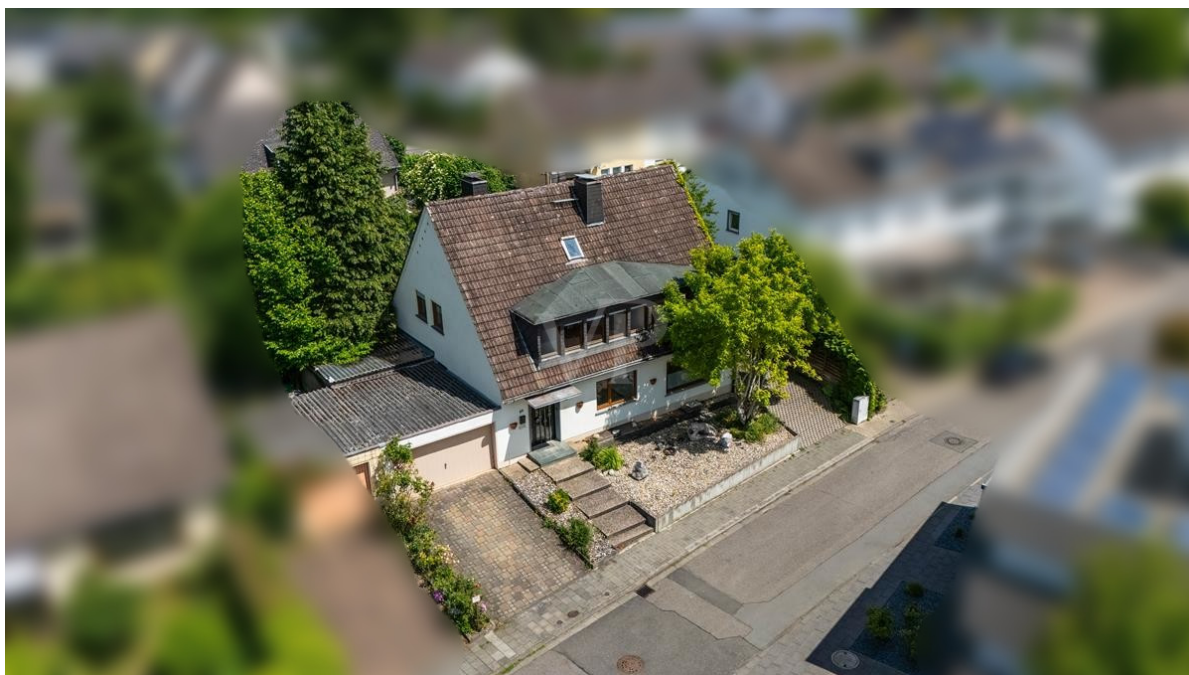
Número da propriedade: 25014005 - 56179 Vallendar / Mallendarerberg

Dados energéticos

Sistemas de aquecimento	Aquecimento central	Certificado Energético	Consumo energético final
Fonte de Energia	Óleo	Procura final de energia	326.70 kWh/m ² a
Certificado Energético válido até	25.02.2035	Classificação energética	H
Aquecimento	Petróleo	Ano de construção de acordo com o certificado energético	1965

Número da propriedade: 25014005 - 56179 Vallendar / Mallendarerberg

O imóvel



Número da propriedade: 25014005 - 56179 Vallendar / Mallendarerberg

O imóvel



Número da propriedade: 25014005 - 56179 Vallendar / Mallendarerberg

O imóvel



Número da propriedade: 25014005 - 56179 Vallendar / Mallendarerberg

O imóvel



Número da propriedade: 25014005 - 56179 Vallendar / Mallendarerberg

O imóvel



Número da propriedade: 25014005 - 56179 Vallendar / Mallendarerberg

O imóvel

A group of professionals in business attire sitting on a modern sofa in a bright office setting. The group consists of ten people, five men and five women, all dressed in dark suits. They are arranged in two rows, with some sitting on the sofa and others standing behind them. The office has large windows in the background, providing a view of a cityscape. The Von Poll Immobilien logo is visible in the top left corner of the image.

VP VON POLL
IMMOBILIEN

Vertrauen Sie einem ausgezeichneten Team.

Shop Koblenz | Casinostraße 3-5 | 56068 Koblenz | T.: 0261 - 97 36 907 0 | koblenz@von-poll.com | www.von-poll.com

FOCUS
TOP
NATIONALE
ANWERTERIN
2024
VON POLL
IMMOBILIEN
KOBLENZ

VP
Beste Immobilienagentur
2022
★★★★★
TOP 100
IMMOBILIEN
KOBLENZ
VON POLL
IMMOBILIEN
KOBLENZ

Capital
RECHTSANWALT
TOP-MAKLER
KOBLENZ
★★★★★
VON POLL
IMMOBILIEN
KOBLENZ

Número da propriedade: 25014005 - 56179 Vallendar / Mallendarerberg

O imóvel



VP VON POLL
IMMOBILIEN

Finden Sie
Ihre Immobilie.

Vorgemerkte Suchkunden
erfahren frühzeitig von
neuen Immobilienangeboten.

www.von-poll.com

FINANZIERUNG | VERSICHERUNG | BERATUNG

VP VON POLL
FINANCE

PREMIUM FINANZIERUNGSSERVICE MIT VON POLL FINANCE

- 1 IHRE PERSÖNLICHE BONITÄTSBESCHEINIGUNG**
 - Sie kommen in die erste Reihe der Suchinteressenten - auch bei privaten Eigentümern und anderen Maklern
 - Schnelle Reservierung Ihrer Wunschimmobilie
 - Unterlagenservice (gerne durch Kurier, Vor-Ort-Service)
- 2 WUNSCHIMMOBILIE FINDEN**
 - Kostenlose Wertermittlung nach Sprengnetter
 - Wertvolle Tipps zur Immobiliensuche
 - Aufnahme in den Secret-Sale bei VON POLL IMMOBILIEN
- 3 TOP KONDITIONEN AUS 400 DARLEHENSGBERN**
 - Zeit und Geld sparen durch umfassenden Zinsvergleich
 - Premium-Partnerschaften
 - Persönlicher Ansprechpartner vor Ort der ING (ohne Mehrkosten)
- 4 FINANZIERUNGSZUSAGE**
 - Besprechung Darlehensvertrag
 - Besprechung Auszahlungsvoraussetzungen
 - Analyse der Kreditrisiken nach DIN 77230
- 5 AFTER SALES**
 - Betreuung der Kreditauszahlung | Übergabe der Immobilie
 - Hausschutz-Brief
 - Service beim Anmelden von Gas, Wasser und Strom



www.vp-finance.de

Número da propriedade: 25014005 - 56179 Vallendar / Mallendarerberg

O imóvel



Sie möchten wissen was
Ihre Immobilie aktuell wert ist?
Dann lassen Sie Ihre Immobilie
professionell und exklusiv durch
unsere Experten bewerten.

www.von-poll.com

Número da propriedade: 25014005 - 56179 Vallendar / Mallendarerberg

Uma primeira impressão

Dieses großzügige Zweifamilienhaus in beehrter Lage von Vallendar / Mallendarerberg bietet Ihnen und Ihrer Familie ein komfortables und stilvolles Zuhause. Mit einer Wohnfläche von ca. 173 m² verteilt auf 9 Zimmer, ist ausreichend Platz für individuelle Wohnkonzepte geboten.

Das Haus erstreckt sich über drei Etagen und besticht durch eine solide Massivbauweise sowie ein charmantes Satteldach. Die Ausstattung umfasst eine Einbauküche, ein Gäste-WC sowie zwei gemütliche Kamine, die für eine behagliche Wohnatmosphäre sorgen. Die Bodenbeläge variieren zwischen Fliesen, Laminat und Teppichboden.

Ein weiteres Highlight sind die großzügigen Außenbereiche, darunter eine sonnige Terrasse und ein Balkon, die zum Entspannen im Freien einladen.

Ausstattung im Überblick:

- ca. 173 m² Wohnfläche
- ca. 650 m² Grundstück
- ca. 147 m² Nutzfläche - davon ca. 67 m² zu Wohnzwecken ausgebaut
- Schlafzimmer: 5
- Badezimmer: 2
- Balkon & Terrasse: Ja
- Küche: Einbauküche
- Gäste-WC: Ja
- Kamin: Ja
- Bauweise: Massivbau
- Dachform: Satteldach

Eine geräumige Garage sowie 1 Freiplatz runden dieses Angebot ab.

Número da propriedade: 25014005 - 56179 Vallendar / Mallendarerberg

Tudo sobre a localização

Am weltbekanntem „Deutschen Eck“, wo sich Rhein und Mosel nach kurvenreichem Lauf treffen, liegt Koblenz, eine der schönsten und ältesten Städte Deutschlands. Vor über 2000 Jahren gegründet, nannten sie die Römer einst liebevoll „Confluentes“. Vier Mittelgebirge umrahmen die Stadt und bilden mit Wald-, Grün- und Wasserflächen eine einzigartige Kulisse mit Kirchen und Schlössern. Im Juni 2002 würdigte die UNESCO die Kulturlandschaft und erklärte das Obere Mittelrheintal zum Weltkulturerbe. Enge Altstadtgassen, romantische Plätze und eine frische regionale Küche sowie die unkomplizierte Herzlichkeit der Rheinländer machen neben den erlesenen Tropfen der Moselweinhänge, das einzigartige Flair dieser Stadt aus.

Verkehrsanbindung:

Vallendar liegt direkt an der B42. Ideale öffentlicher Verkehrsanbindung, das Zentrum, die Rheinanlagen, Ärzte und Einkaufsmöglichkeiten sind in wenigen Minuten mit dem Auto zu erreichen. Ebenso die B9 sowie die Autobahnzubringer A 48 / A 61 / A 3.

Número da propriedade: 25014005 - 56179 Vallendar / Mallendarerberg

Outras informações

Es liegt ein Energiebedarfsausweis vor.

Dieser ist gültig bis 25.2.2035.

Endenergiebedarf beträgt 326.70 kWh/(m²*a).

Wesentlicher Energieträger der Heizung ist Öl.

Das Baujahr des Objekts lt. Energieausweis ist 1965.

Die Energieeffizienzklasse ist H.

GELDWÄSCHE: Als Immobilienmaklerunternehmen ist die von Poll Immobilien GmbH nach § 2 Abs. 1 Nr. 14 und § 11 Abs. 1, 2 Geldwäschegesetz (GwG) dazu verpflichtet, bei der Begründung einer Geschäftsbeziehung die Identität des Vertragspartners festzustellen und zu überprüfen, bzw. sobald ein ernsthaftes Interesse an der Durchführung des Immobilienkaufvertrages besteht. Hierzu ist es erforderlich, dass wir nach § 11 Abs. 4 GwG die relevanten Daten Ihres Personalausweises festhalten (wenn Sie als natürliche Person handeln) – beispielsweise mittels einer Kopie. Bei einer juristischen Person benötigen wir eine Kopie des Handelsregisterauszugs, aus welchem der wirtschaftlich Berechtigte hervorgeht. Das Geldwäschegesetz sieht vor, dass der Makler die Kopien bzw. Unterlagen fünf Jahre aufbewahren muss. Als unser Vertragspartner haben Sie auch eine Mitwirkungspflicht nach § 11 Abs. 6 GwG.

HAFTUNG: Wir weisen darauf hin, dass die von uns weitergegebenen Objektinformationen, Unterlagen, Pläne etc. vom Verkäufer bzw. Vermieter stammen. Eine Haftung für die Richtigkeit oder Vollständigkeit der Angaben übernehmen wir daher nicht. Es obliegt daher unseren Kunden, die darin enthaltenen Objektinformationen und Angaben auf ihre Richtigkeit hin zu überprüfen. Alle Immobilienangebote sind freibleibend und vorbehaltlich Irrtümer, Zwischenverkauf- und Vermietung oder sonstiger Zwischenverwertung.

UNSER SERVICE FÜR SIE ALS EIGENTÜMER:

Planen Sie den Verkauf oder die Vermietung Ihrer Immobilie, so ist es für Sie wichtig, deren Marktwert zu kennen. Lassen Sie kostenfrei und unverbindlich den aktuellen Wert Ihrer Immobilie professionell durch einen unserer Immobilienspezialisten einschätzen. Unser bundesweites und internationales Netzwerk ermöglicht es uns, Verkäufer bzw. Vermieter und Interessenten bestmöglich zusammenzuführen.

Número da propriedade: 25014005 - 56179 Vallendar / Mallendarerberg

Pessoa de contacto

Para mais informações, queira contactar a sua pessoa de contacto:

Florian Bender

Casinostraße 3-5, 56068 Koblenz

Tel.: +49 261 - 97 36 907 0

E-Mail: koblenz@von-poll.com

Para o aviso de isenção de responsabilidade da von Poll Immobilien GmbH

www.von-poll.com