

Olpe / Oberveischede - Olpe

# Produktionshalle / Lager

*Número da propriedade: 22039014*



**PREÇO DO ALUGUEL: 2.000 EUR**

**Número da propriedade: 22039014 - 57462 Olpe / Oberveischede - Olpe**

- Numa vista geral**
- O imóvel**
- Dados energéticos**
- Uma primeira impressão**
- Detalhes do equipamento**
- Tudo sobre a localização**
- Outras informações**
- Pessoa de contacto**

Número da propriedade: 22039014 - 57462 Olpe / Oberveischede - Olpe

## Numa vista geral

Número da propriedade	22039014
Ano de construção	1999
Tipo de estacionamento	6 x Lugar de estacionamento ao ar livre

Preço do aluguel	2.000 EUR
Custos adicionais	120 EUR
Área total	ca. 491 m <sup>2</sup>
Área comercial	ca. 491.63 m <sup>2</sup>
Área arrendável	ca. 491 m <sup>2</sup>
Espaço de escritório	ca. 40 m <sup>2</sup>

Número da propriedade: 22039014 - 57462 Olpe / Oberveischede - Olpe

## Dados energéticos

Fonte de Energia	Óleo	Certificado Energético	Certificado de consumo de energia
Certificado Energético válido até	02.06.2032	Consumo final de energia	99.20 kWh/m²a
		Classificação energética	C
		Ano de construção de acordo com o certificado energético	1999

Número da propriedade: 22039014 - 57462 Olpe / Oberveischede - Olpe

## O imóvel



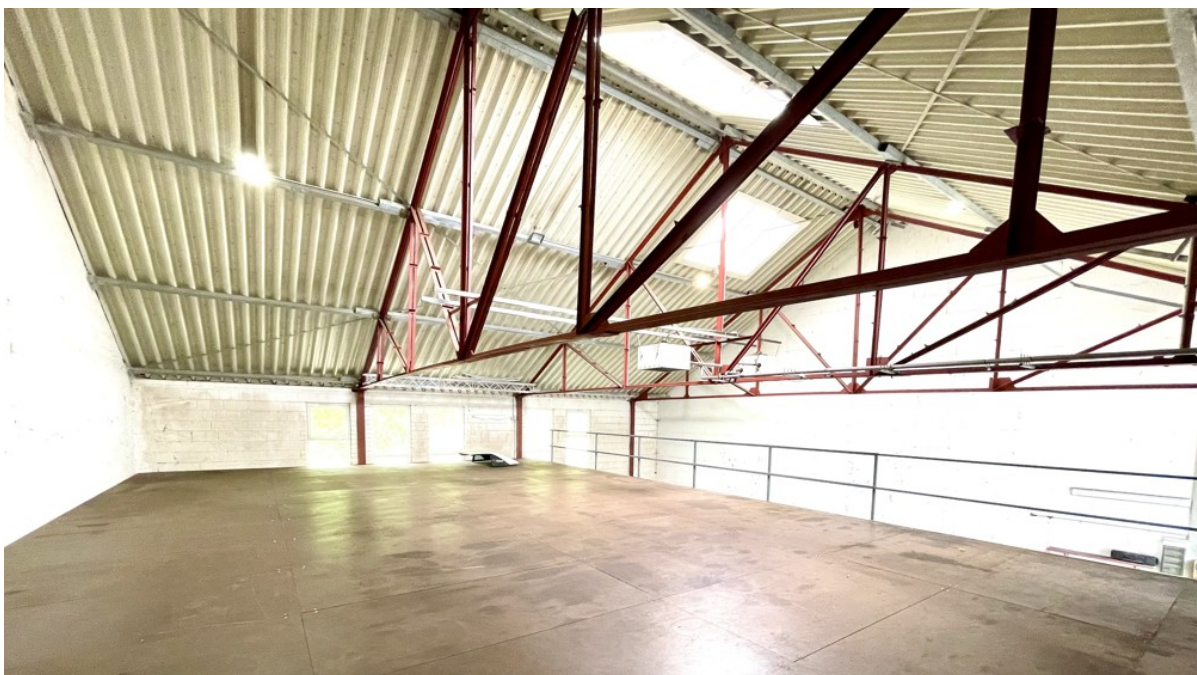
Número da propriedade: 22039014 - 57462 Olpe / Oberveischede - Olpe

## O imóvel



Número da propriedade: 22039014 - 57462 Olpe / Oberveischede - Olpe

## O imóvel



Número da propriedade: 22039014 - 57462 Olpe / Oberveischede - Olpe

## O imóvel



Número da propriedade: 22039014 - 57462 Olpe / Oberveischede - Olpe

## O imóvel



**Número da propriedade: 22039014 - 57462 Olpe / Oberveischede - Olpe**

## **Uma primeira impressão**

**Die Produktions- und Lagerfläche beträgt insgesamt zirka 436 Quadratmeter verteilt auf zwei Etagen.**

**Im Erdgeschoss befinden sich zusätzlich Sozialräume, Toilette, Ölheizung und Aktenraum. Im ersten Obergeschoss befindet sich ein großer Büroraum, ein kleinerer Raum, die Teeküche, Toilette und ein Abstellraum.**

**Optional kann die Büroeinrichtung übernommen werden.**

**Die Parkfläche beträgt zirka 500 Quadratmeter und befindet sich, ebenso wie zwei weitere Parkplätze hinter der Halle.**

**Vor der Halle stehen zirka vier weitere Parkplätze zur Verfügung.**

**Número da propriedade: 22039014 - 57462 Olpe / Oberveischede - Olpe**

## **Detalhes do equipamento**

### **Erdgeschoss:**

- Halle mit zirka 276 Quadratmeter
- Toilette
- Sozialraum
- Heizungsraum
- Aktenraum

### **Obergeschoss:**

- Halle mit zirka 160 Quadratmeter
- großer Büroraum (zirka 29,41 Quadratmeter)
- kleiner Raum (zirka 11,2 Quadratmeter)
- Teeküche (zirka 4 Quadratmeter)
- WC (zirka 5,6 Quadratmeter)
- Abstellraum (zirka 5,42 Quadratmeter)
- Flur (zirka 3,72 Quadratmeter)

**Número da propriedade: 22039014 - 57462 Olpe / Oberveischede - Olpe**

## **Tudo sobre a localização**

**Oberveischede ist ein Ortsteil der Kreisstadt Olpe.**

**Olpe verfügt über eine günstige Verkehrsanbindung durch die Autobahnanschlusstellen der A4 und der A45.**

**Zudem kreuzen die Bundesstraßen B54 sowie B55 die Stadt.**

**Número da propriedade: 22039014 - 57462 Olpe / Oberveischede - Olpe**

## **Outras informações**

Es liegt ein Energieverbrauchsausweis vor.

Dieser ist gültig bis 2.6.2032.

Endenergieverbrauch für die Wärme beträgt 76.40 kwh/(m<sup>2</sup>\*a).

Endenergieverbrauch für den Strom beträgt 8.40 kwh/(m<sup>2</sup>\*a).

Wesentlicher Energieträger der Heizung ist Öl.

**HAFTUNG:** Wir weisen darauf hin, dass die von uns weitergegebenen Objektinformationen, Unterlagen, Pläne etc. vom Verkäufer bzw. Vermieter stammen. Eine Haftung für die Richtigkeit oder Vollständigkeit der Angaben übernehmen wir daher nicht. Es obliegt daher unseren Kunden, die darin enthaltenen Objektinformationen und Angaben auf ihre Richtigkeit hin zu überprüfen. Alle Immobilienangebote sind freibleibend und vorbehaltlich Irrtümer, Zwischenverkauf- und Vermietung oder sonstiger Zwischenverwertung.

### **UNSER SERVICE FÜR SIE ALS EIGENTÜMER:**

Planen Sie den Verkauf oder die Vermietung Ihrer Immobilie, so ist es für Sie wichtig, deren Marktwert zu kennen. Lassen Sie kostenfrei und unverbindlich den aktuellen Wert Ihrer Immobilie professionell durch einen unserer Immobilienspezialisten einschätzen. Unser bundesweites und internationales Netzwerk ermöglicht es uns, Verkäufer bzw. Vermieter und Interessenten bestmöglich zusammenzuführen.

**Número da propriedade: 22039014 - 57462 Olpe / Oberveischede - Olpe**

## **Pessoa de contacto**

**Para mais informações, queira contactar a sua pessoa de contacto:**

**Gabriele Mürtz**

---

**Westfälische Straße 37, 57462 Olpe**

**Tel.: +49 2761 - 83 594 0**

**E-Mail: [olpe@von-poll.com](mailto:olpe@von-poll.com)**

*Para o aviso de isenção de responsabilidade da von Poll Immobilien GmbH*

---

**[www.von-poll.com](http://www.von-poll.com)**