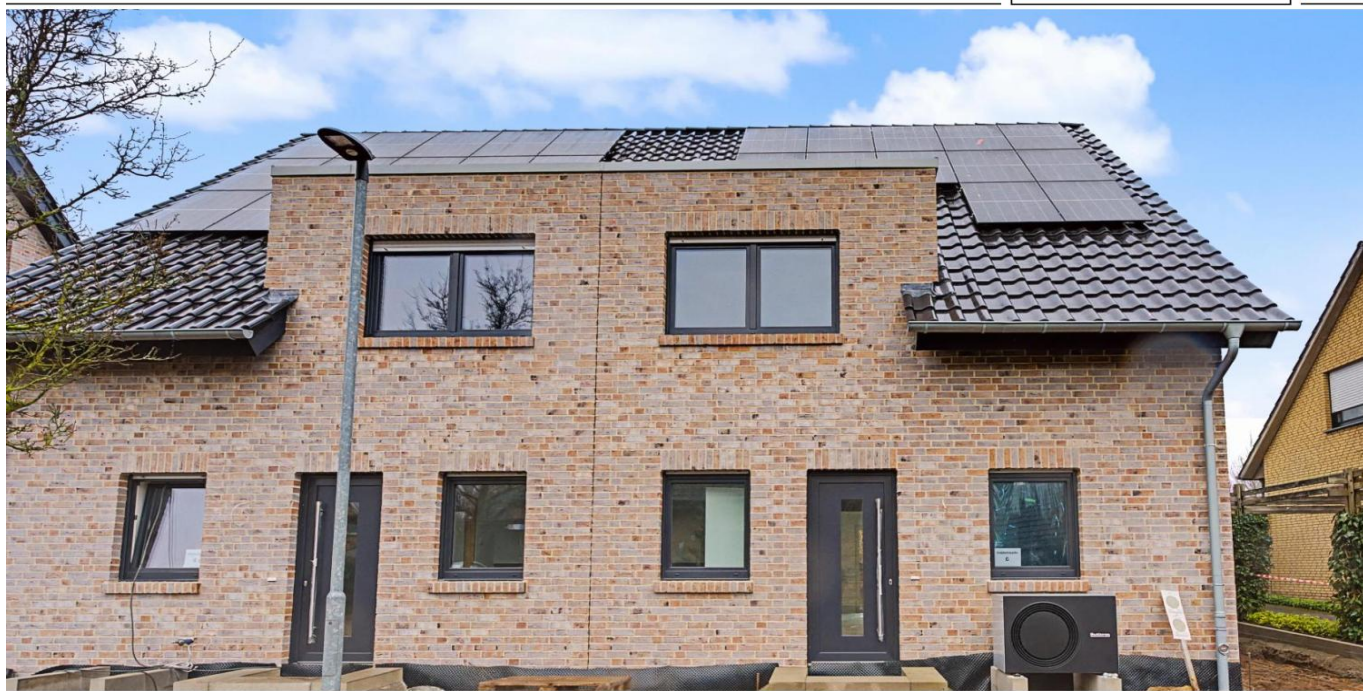


**Neuenkirchen**

Modernes Familienglück: Energieeffiziente DHH  
mit PV, Wärmepumpe & Nebenkosten nur ca.  
100 € mtl.

*Número da propriedade: 25150015\_6c*



[www.von-poll.com](http://www.von-poll.com)

**PREÇO DE COMPRA: 438.500 EUR • ÁREA: ca. 133,37 m<sup>2</sup> • QUARTOS: 5 • ÁREA DO TERRENO: 246 m<sup>2</sup>**

**Número da propriedade: 25150015\_6c - 48485 Neuenkirchen**

- Numa vista geral
- O imóvel
- Dados energéticos
- Plantas dos pisos
- Uma primeira impressão
- Detalhes do equipamento
- Tudo sobre a localização
- Outras informações
- Pessoa de contacto

Número da propriedade: 25150015\_6c - 48485 Neuenkirchen

## Numa vista geral

Número da propriedade	25150015_6c	Preço de compra	438.500 EUR
Área	ca. 133,37 m <sup>2</sup>	Natureza	Casa geminada
Forma do telhado	Telhado de sela	Comissão para arrendatários	Käuferprovision beträgt 3,57 % (inkl. MwSt.) des beurkundeten Kaufpreises
Disponibilidade	01.04.2026	Tipo de construção	Sólido
Quartos	5	Móveis	Terraço, WC de hóspedes, Jardim / uso partilhado, Cozinha embutida
Quartos	4		
Casas de banho	1		
Ano de construção	2026		
Tipo de estacionamento	1 x Lugar de estacionamento ao ar livre		

Número da propriedade: 25150015\_6c - 48485 Neuenkirchen

## Dados energéticos

Sistemas de aquecimento	Aquecimento por chão radiante	Certificado Energético	Consumo energético final
Fonte de Energia	Bomba de calor ar-água	Procura final de energia	20.94 kWh/m <sup>2</sup> a
Certificado Energético válido até	19.03.2035	Classificação energética	A+
Aquecimento	Bomba de calor ar-água	Ano de construção de acordo com o certificado energético	2025

Número da propriedade: 25150015\_6c - 48485 Neuenkirchen

## O imóvel



Número da propriedade: 25150015\_6c - 48485 Neuenkirchen

## O imóvel



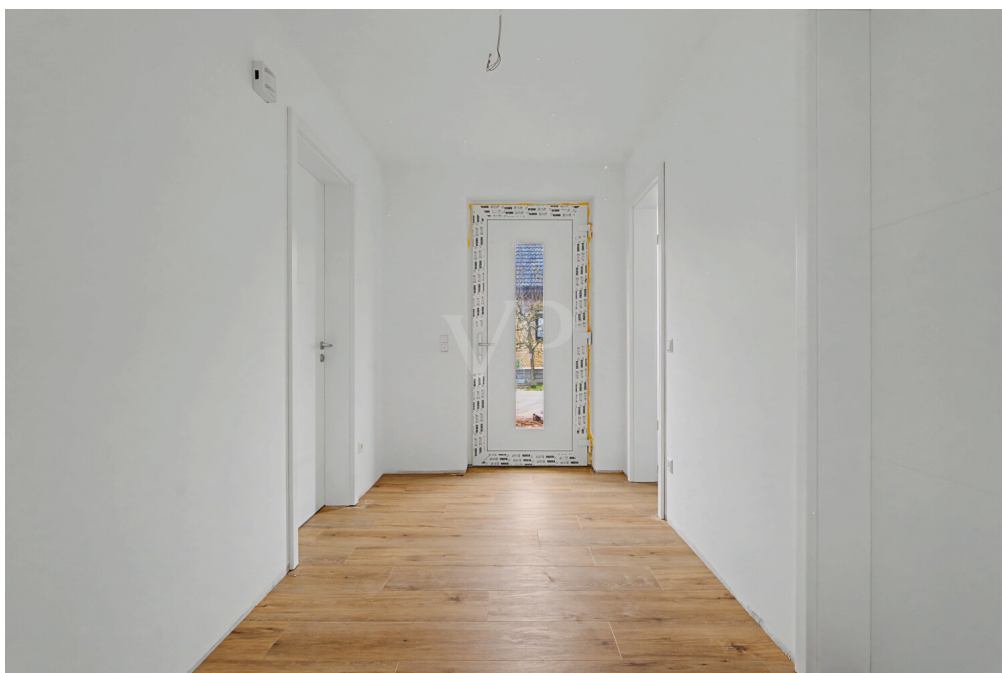
**VP VON POLL**  
IMMOBILIEN

**Immobilienbewertung –  
exklusiv und  
professionell.**

- Was ist Ihre Immobilie wert?
- Wie entwickelt sich der Wert Ihrer Immobilie in Zukunft?
- Wie wirkt sich eine Modernisierung auf den Wert Ihrer Immobilie aus?

Ihre persönliche und exklusive Immobilienanalyse erhalten Sie nach nur wenigen Klicks.

[www.home.von-poll.com](http://www.home.von-poll.com)



Número da propriedade: 25150015\_6c - 48485 Neuenkirchen

## O imóvel



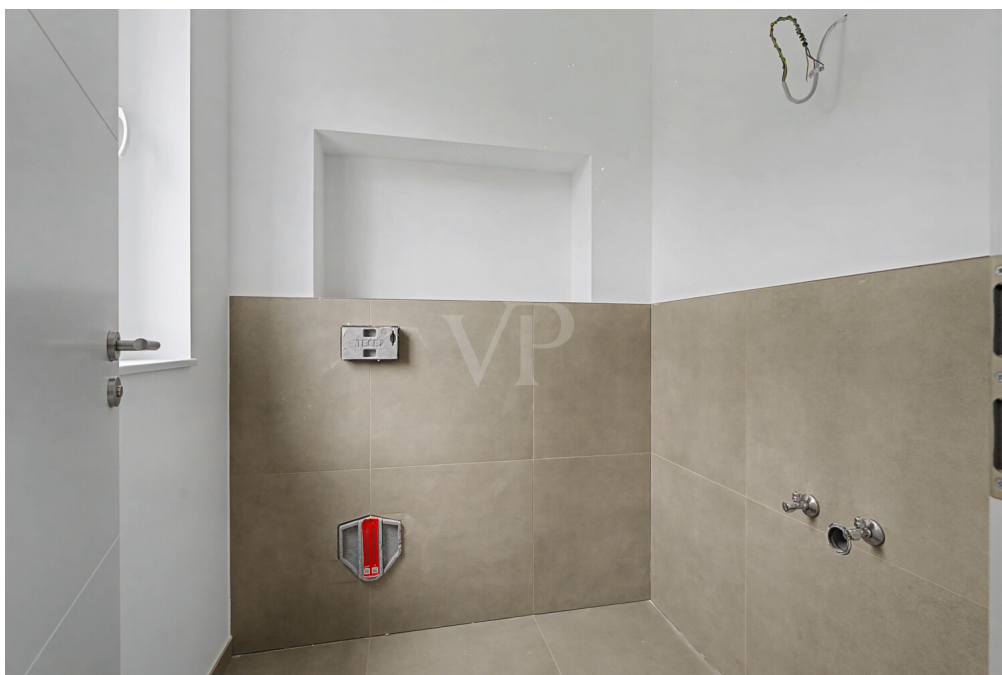
Número da propriedade: 25150015\_6c - 48485 Neuenkirchen

## O imóvel



Número da propriedade: 25150015\_6c - 48485 Neuenkirchen

## O imóvel



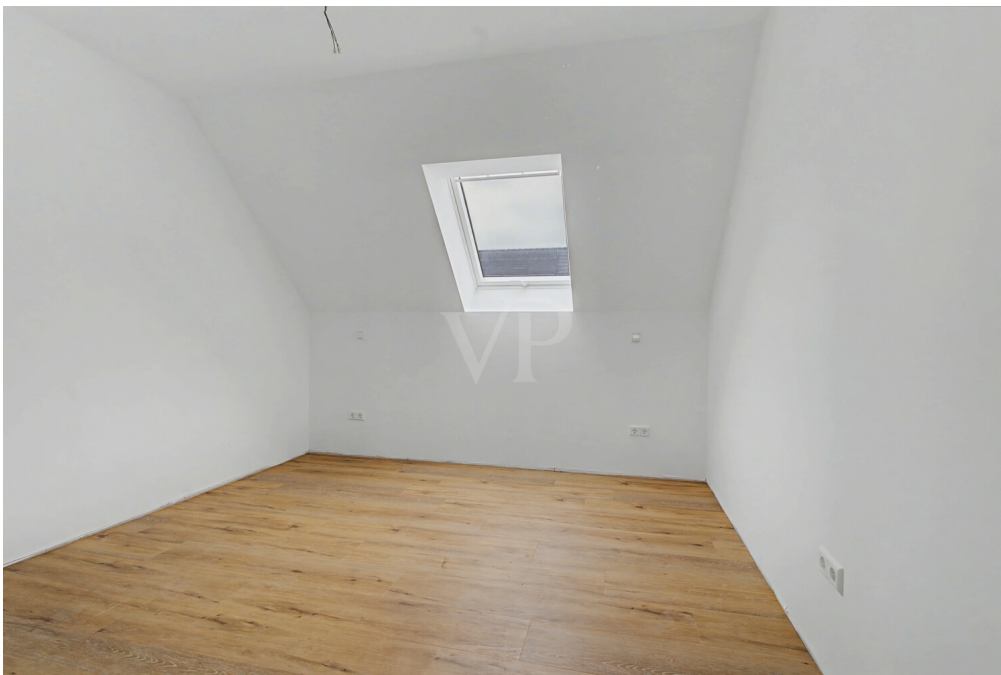
Número da propriedade: 25150015\_6c - 48485 Neuenkirchen

## O imóvel



Número da propriedade: 25150015\_6c - 48485 Neuenkirchen

## O imóvel



Número da propriedade: 25150015\_6c - 48485 Neuenkirchen

## O imóvel



Número da propriedade: 25150015\_6c - 48485 Neuenkirchen

## O imóvel



Número da propriedade: 25150015\_6c - 48485 Neuenkirchen

## O imóvel



Número da propriedade: 25150015\_6c - 48485 Neuenkirchen

## O imóvel



**VP VON POLL**  
IMMOBILIEN

Finden Sie  
*Ihre* Immobilie.

Vorgemerkte Suchkunden  
erfahren frühzeitig von  
neuen Immobilienangeboten.

[www.von-poll.com](http://www.von-poll.com)



Número da propriedade: 25150015\_6c - 48485 Neuenkirchen

## O imóvel



Ihre Immobilienspezialisten in Rheine und Ibbenbüren

T.: 05971 - 79 371 0 | [rheine@von-poll.com](mailto:rheine@von-poll.com)  
T.: 05971 - 79 371 20 | [ibbenbueren@von-poll.com](mailto:ibbenbueren@von-poll.com)

[www.von-poll.com/rheine](http://www.von-poll.com/rheine)

Número da propriedade: 25150015\_6c - 48485 Neuenkirchen

## Plantas dos pisos





Esta planta não é à escala. Os documentos foram-nos entregues pelo cliente. Por conseguinte, não podemos assumir qualquer responsabilidade pela exatidão das indicações.

**Número da propriedade: 25150015\_6c - 48485 Neuenkirchen**

## Uma primeira impressão

Diese attraktive Doppelhaushälfte bietet mit ca. 133,37 m<sup>2</sup> Wohnfläche auf einem ca. 246 m<sup>2</sup> großen Grundstück ideale Voraussetzungen für das Familienleben. Die durchdachte Raumaufteilung mit insgesamt fünf Zimmern – darunter vier gut geschnittene Schlafzimmer – schafft ausreichend Platz für Eltern, Kinder, Homeoffice oder Gäste.

Das Haus wurde als klimafreundliches Gebäude nach QNG-Standard errichtet und entspricht der Energieeffizienzklasse KfW 40+. Familien profitieren hier von niedrigen Energiekosten sowie der Möglichkeit attraktiver Förderprogramme. Die Bauweise in Holzrahmenkonstruktion mit Satteldach und verklinkerter, hinterlüfteter Fassade sorgt für ein angenehmes Wohnklima und eine langlebige Gebäudehülle.

Große Kunststofffenster mit 3-fach-Isolierverglasung lassen viel Tageslicht in alle Wohnräume und schaffen eine helle, freundliche Atmosphäre. Das sichere Haustürelement mit fünffacher Verriegelung bietet zusätzlichen Schutz für die ganze Familie.

Im Inneren überzeugt die Immobilie mit hochwertiger Grundausstattung, moderner Elektroinstallation sowie einem zeitlosen Gira-Standard-55-Schalterprogramm. Das großzügige Badezimmer und die vier Schlafzimmer ermöglichen ein entspanntes Zusammenleben mit ausreichend Rückzugsmöglichkeiten für jedes Familienmitglied.

Für behagliche Wärme sorgt eine effiziente Luft-Wasser-Wärmepumpe in Kombination mit einer Fußbodenheizung im Erd- und Obergeschoss. Jeder Raum verfügt über einen eigenen Thermostat – ideal, um individuelle Wohlfühltemperaturen einzustellen. Im Spitzboden sind Heizkörper installiert.

Ein weiteres Highlight ist die Photovoltaikanlage mit Stromspeicher, die einen Teil des Energiebedarfs selbst abdeckt und langfristig Kosten spart. In Verbindung mit der energieeffizienten Bauweise können sich die monatlichen Nebenkosten für Strom, Wasser und Heizung – abhängig vom individuellen Verbrauch – erfahrungsgemäß auf ca. 100 € belaufen, was eine deutliche finanzielle Entlastung im Alltag bedeutet.

Die Außenflächen mit wasserdurchlässigem Pflaster für Einfahrt, Terrasse und Zugangsweg bieten Platz für Spiel, Entspannung und gemeinsame Familienmomente im Freien.

Diese Doppelhaushälfte vereint modernes Wohnen, Energieeffizienz und familiengerechte Grundrisse – ein Zuhause, in dem Kinder aufwachsen und Erinnerungen entstehen können.

Gerne vereinbaren wir mit Ihnen einen persönlichen Besichtigungstermin und zeigen Ihnen vor Ort, wie gut sich dieses Haus für Ihr Familienleben eignet.

**Número da propriedade: 25150015\_6c - 48485 Neuenkirchen**

## Detalhes do equipamento

### Gebäudehülle

- Klimafreundliches Effizienzhaus nach QNG-Standard (KfW 40+)
- Holzrahmenbauweise mit Satteldachkonstruktion
- Holzbalkendecken über EG und OG
- Fassade: verlinkerte, hinterlüftete Vorhangfassade (Verblendermauerwerk)
- Dacheindeckung: Tondachziegel (Wienberger Alegria 8), Farbton schwarz
- Dachüberstände anthrazitgrau
- Dachentwässerung mit Fallrohren aus Titanzink, Flachdachanteil mit Dachgully und Fallrohr

### Fenster / Türen / Treppen

- Kunststofffenster mit 3-fach-Isolierverglasung
- Farbton: innen weiß, außen anthrazitgrau
- Elektrische Aufsatzrollläden
- 2-teiliges Holzhaustürelement mit 5-facher Sicherheitsverriegelung
- Treppenanlage als Holzwangentreppe mit Tritt- und Setzstufen aus Buche


### Hinweis zu Innentüren:

 Innentüren sind vom Käufer noch zu stellen und einzubauen.

### Wand- und Bodenbeläge:

- schwimmender Zementestrich
- Wandfliesen Bad/WC: Format 60/120 cm, Materialpreis bis 30 €/m<sup>2</sup> (umlaufend ca. 1,20 m, im Duschbereich ca. 2,10 m)
- Bodenfliesen Wohnbereiche: Format 60/60 cm, Materialpreis bis 35 €/m<sup>2</sup>

### Hinweis Maler- und Bodenbelagsarbeiten:

 Bodenbeläge in Schlafräumen, Flur OG und Spitzboden sind vom Käufer auszuführen sowie sämtlich Malerarbeiten (Raufaser / Anstrich)

### Heiz-, Sanitär- und Elektrotechnik:

- Elektroinstallation mit Gira Standard 55 (cremeweiß oder reinweiß)

- Photovoltaikanlage inkl. Speicher gemäß Wärmeschutznachweis
- Sanitärobjekte von Vigour, Armaturen von Vigour oder Grohe
- Luft-Wasser-Wärmepumpe
- Fußbodenheizung im EG und OG mit Raumthermostaten
- Heizkörper im Spitzboden
- Warmwasserleitungen gemäß Wärmebedarfsberechnung isoliert

Hinweis Außenanlagen:

Galabauarbeiten für den Garten- und Errichtung eines Schuppens sind vom Käufer selbst auszuführen bzw. frei gestaltbar.

**Número da propriedade: 25150015\_6c - 48485 Neuenkirchen**

## Tudo sobre a localização

Diese moderne Doppelhaushälfte entsteht im Rahmen eines hochwertigen Neubauprojekts in St. Arnold, einem ruhigen und familienfreundlichen Ortsteil im Kreis Steinfurt. Die Umgebung ist geprägt von gewachsener Wohnbebauung, viel Grün und einer angenehmen Nachbarschaft – ideal für Familien, Paare oder alle, die naturnah und dennoch gut angebunden wohnen möchten.

St. Arnold bietet eine solide Grundversorgung direkt vor Ort, darunter Kindergarten, Grundschule und kleinere Einkaufsmöglichkeiten. Für weitergehende Angebote liegt die Stadt Rheine nur rund 10 Autominuten entfernt.

Die Buslinie R80 sorgt für eine regelmäßige Anbindung an Rheine und umliegende Orte. Von dort bestehen direkte Zugverbindungen in die Städte Münster und Osnabrück, was die Immobilie auch für Pendler interessant macht. Mit dem Auto sind sowohl Münster als auch Osnabrück in etwa 40 bis 45 Minuten bequem erreichbar. Die nahegelegene B70 und die A31 gewährleisten eine schnelle Anbindung an das regionale Verkehrsnetz.

Die Kombination aus ruhiger Lage, guter Infrastruktur und verkehrlicher Anbindung macht diese Doppelhaushälfte zu einem attraktiven Wohnort mit Zukunft.

**Número da propriedade: 25150015\_6c - 48485 Neuenkirchen**

## Outras informações

GELDWÄSCHE: Als Immobilienmaklerunternehmen ist die von Poll Immobilien GmbH nach § 2 Abs. 1 Nr. 14 und § 11 Abs. 1, 2 Geldwäschegesetz (GwG) dazu verpflichtet, bei der Begründung einer Geschäftsbeziehung die Identität des Vertragspartners festzustellen und zu überprüfen, bzw. sobald ein ernsthaftes Interesse an der Durchführung des Immobilienkaufvertrages besteht. Hierzu ist es erforderlich, dass wir nach § 11 Abs. 4 GwG die relevanten Daten Ihres Personalausweises festhalten (wenn Sie als natürliche Person handeln) – beispielsweise mittels einer Kopie. Bei einer juristischen Person benötigen wir eine Kopie des Handelsregisterauszugs, aus welchem der wirtschaftlich Berechtigte hervorgeht. Das Geldwäschegesetz sieht vor, dass der Makler die Kopien bzw. Unterlagen fünf Jahre aufbewahren muss. Als unser Vertragspartner haben Sie auch eine Mitwirkungspflicht nach § 11 Abs. 6 GwG.

HAFTUNG: Wir weisen darauf hin, dass die von uns weitergegebenen Objektinformationen, Unterlagen, Pläne etc. vom Verkäufer bzw. Vermieter stammen. Eine Haftung für die Richtigkeit oder Vollständigkeit der Angaben übernehmen wir daher nicht. Es obliegt daher unseren Kunden, die darin enthaltenen Objektinformationen und Angaben auf ihre Richtigkeit hin zu überprüfen. Alle Immobilienangebote sind freibleibend und vorbehaltlich Irrtümer, Zwischenverkauf- und Vermietung oder sonstiger Zwischenverwertung.

UNSER SERVICE FÜR SIE ALS EIGENTÜMER:

Planen Sie den Verkauf oder die Vermietung Ihrer Immobilie, so ist es für Sie wichtig, deren Marktwert zu kennen. Lassen Sie kostenfrei und unverbindlich den aktuellen Wert Ihrer Immobilie professionell durch einen unserer Immobilienspezialisten einschätzen. Unser bundesweites und internationales Netzwerk ermöglicht es uns, Verkäufer bzw. Vermieter und Interessenten

bestmöglich zusammenzuführen.

**Número da propriedade: 25150015\_6c - 48485 Neuenkirchen**

## Pessoa de contacto

Para mais informações, queira contactar a sua pessoa de contacto:

Michael Knieper

---

Marktstraße 20, 48431 Rheine

Tel.: +49 5971 - 79 371 0

E-Mail: [rheine@von-poll.com](mailto:rheine@von-poll.com)

*Para o aviso de isenção de responsabilidade da von Poll Immobilien GmbH*

---

[www.von-poll.com](http://www.von-poll.com)