

Papenburg - Aschendorf, Stadt Papenburg

Hüntepark Halle 2B West: ca. 1.499 m² | 4,70 m UKB | Lager/Industrie/Gewerbe

Número da propriedade: 24150053_West_H2B



PREÇO DO ALUGUEL: 0 EUR

**Número da propriedade: 24150053_West_H2B - 26871 Papenburg - Aschendorf, Stadt
Papenburg**

- Numa vista geral
- O imóvel
- Dados energéticos
- Plantas dos pisos
- Uma primeira impressão
- Tudo sobre a localização
- Outras informações
- Pessoa de contacto

Número da propriedade: 24150053_West_H2B - 26871 Papenburg - Aschendorf, Stadt
Papenburg

Numa vista geral

Número da propriedade	24150053_West_H2B	Preço do aluguel	Sob consulta
		Pavilhões / Armazéns /Instalações industriais	Armazém
		Comissão para arrendatários	Für die vereinbarte Monatsmiete wird dem Mieter eine marktübliche Provision in Rechnung gestellt.
		Área total	ca. 1.499 m ²

**Número da propriedade: 24150053_West_H2B - 26871 Papenburg - Aschendorf, Stadt
Papenburg**

Dados energéticos

Certificado
Energético

Legally not required

Número da propriedade: 24150053_West_H2B - 26871 Papenburg - Aschendorf, Stadt
Papenburg

O imóvel





VON POLL
REAL ESTATE

Número da propriedade: 24150053_West_H2B - 26871 Papenburg - Aschendorf, Stadt
Papenburg

O imóvel





VON POLL
REAL ESTATE

Número da propriedade: 24150053_West_H2B - 26871 Papenburg - Aschendorf, Stadt
Papenburg

O imóvel





VON POLL
REAL ESTATE

Número da propriedade: 24150053_West_H2B - 26871 Papenburg - Aschendorf, Stadt
Papenburg

O imóvel





VON POLL
REAL ESTATE

Número da propriedade: 24150053_West_H2B - 26871 Papenburg - Aschendorf, Stadt
Papenburg

O imóvel

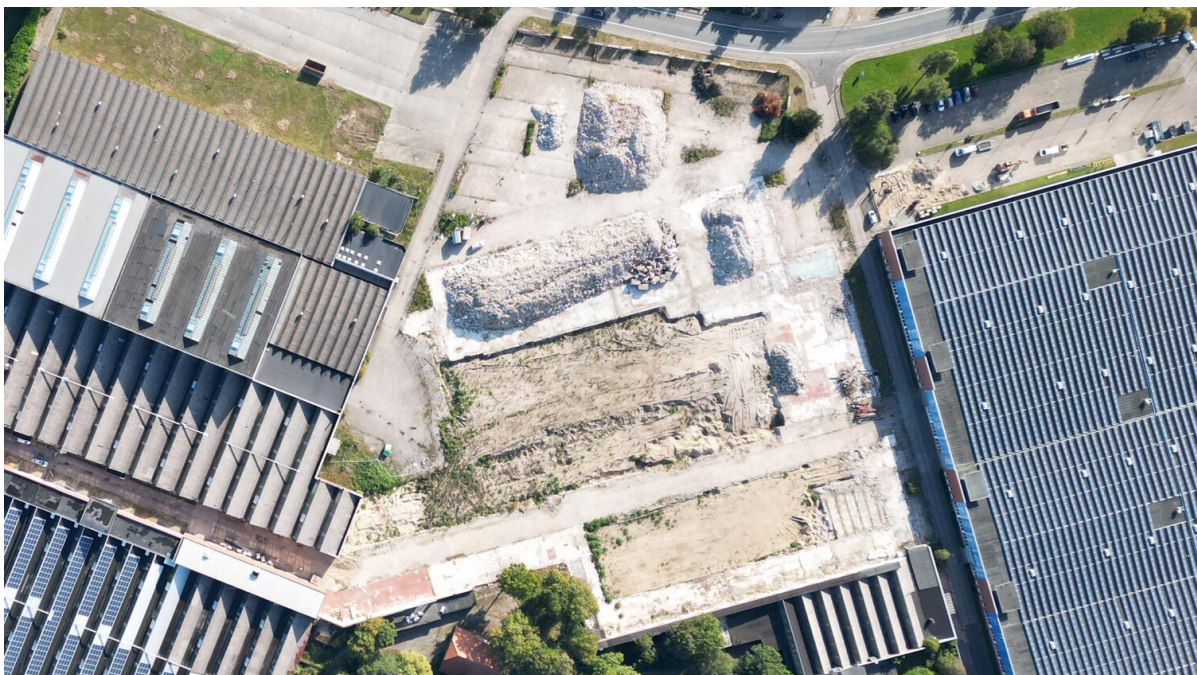




VON POLL
REAL ESTATE

Número da propriedade: 24150053_West_H2B - 26871 Papenburg - Aschendorf, Stadt
Papenburg

O imóvel





VON POLL
REAL ESTATE

Número da propriedade: 24150053_West_H2B - 26871 Papenburg - Aschendorf, Stadt
Papenburg

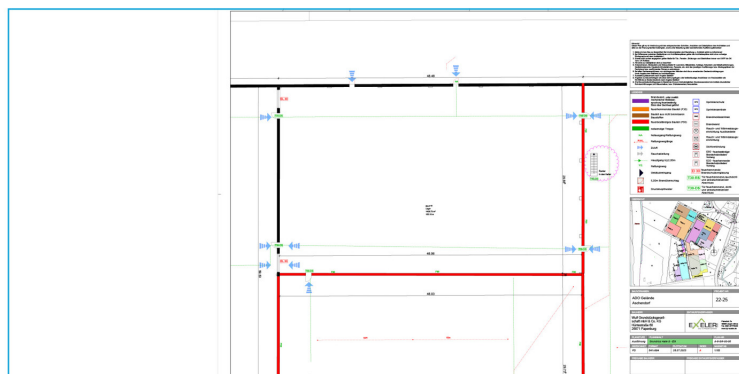
O imóvel



Número da propriedade: 24150053_West_H2B - 26871 Papenburg - Aschendorf, Stadt
Papenburg

Plantas dos pisos





Alle Hallen:

MICHAEL KNIEPER
Mobil: +49 178 5326586
Telefon: +49 5071 752710
E-Mail: michael.knieper@huentepark.de



Esta planta não é à escala. Os documentos foram-nos entregues pelo cliente. Por conseguinte, não podemos assumir qualquer responsabilidade pela exatidão das indicações.

Número da propriedade: 24150053_West_H2B - 26871 Papenburg - Aschendorf, Stadt Papenburg

Uma primeira impressão

Hüntepark Halle 2B West: ca. 1.499 m² | 4,70 m UKB | Lager/Industrie/Gewerbe

Alle Details zur Halle: www.huentepark.de/west2b

Virtuelle 360°-Hallenbesichtigung: www.huentepark.de/west2b/#tour

Der Hüntepark im Überblick: www.huentepark.de/#overview

Der Hüntepark Papenburg ist ein neu entstehender Gewerbe- und Logistikstandort aus zwei Hallenkomplexen mit insg. rund 30.000 m² und Außenflächen von rund 30.000 m². (www.huentepark.de)

Geeignet sind die Kalthallen für: Logistikzentrum, Produktion, Werkstätten, Handelszentrum, Warenlager. Eine Weiterentwicklung zu Warmhallen, für Fertigung, Handel und Vertrieb, Handwerk, Ausstellungs- und Verkaufsflächen kann nach Bedarf realisiert werden.

Ausstattung

- Hallengröße: ca. 48,4 m x 29,8 m (inkl. Nebenräume)
- Hallenhöhe: 4,70 m UKB
- Industriegebiet: 24/7 nutzbar
- Boden: Industriebelastung, Nutzung als Hochregallager möglich
- Zugang: Ebenerdige Tore
- Bandschutz: Modernes Brandschutzkonzept (2024)
- Elektrik: Starkstromanschlüsse 400V
- Beleuchtung: Industrieleuchten
- Bauliche Anpassungen: Zukunftsorientierte Modernisierung möglich
- Optionale Unterstufung durch Fulfillment-Dienstleister

Ob am Telefon, per E-Mail, oder über das Kontaktformular – wir sind für Sie da:

- Weitere Informationen
- Besichtigung
- Flächenaufteilungen
- Möglichen Um- oder Ausbauten
- Individuelle Nutzungskonzepten
- Vertraglichen & technischen Details

Alle Kontaktdaten im Überblick: www.huentepark.de/kontakt

Número da propriedade: 24150053_West_H2B - 26871 Papenburg - Aschendorf, Stadt Papenburg

Tudo sobre a localização

Google Maps: <https://maps.app.goo.gl/knHcJb9cFHgDzdW17>

Lagedetails: www.huentepark.de/#location

Der Gewerbepark ist verkehrstechnisch besonders günstig gelegen und bietet mit der Nähe zur B70, dem schnellen Anschluss an die A31, dem Bahnhof Aschendorf und dem Hafen Papenburg einen logistisch hervorragend angebundenen Standort. Ideal für Unternehmen mit regionalem und überregionalem Güter- und Personenverkehr.

Straßenverkehr:

- Bundesstraße B70: Das Grundstück liegt in unmittelbarer Nähe zur B70, einer der Hauptverkehrsadern der Region. Diese Bundesstraße ermöglicht eine schnelle Verbindung zu umliegenden Städten wie Papenburg, Rhede und Dörpen.
- Autobahn A31: Die A31 ("Emslandautobahn") ist etwa 10 bis 15 Minuten entfernt und bietet eine direkte Verbindung in Richtung Ruhrgebiet und Nordseehäfen. Dies ist besonders vorteilhaft für den Güterverkehr.
- Ortsverkehr: Innerhalb von Aschendorf und Papenburg ist die Hüntestraße gut ausgeschildert und einfach erreichbar. Sie liegt in einem Gewerbegebiet, das für den Verkehr von LKWs und größeren Fahrzeugen ausgelegt ist.

Öffentlicher Nahverkehr:

- Bahnhof Aschendorf: Der Bahnhof Aschendorf ist nur wenige Minuten entfernt und bietet Anbindungen an die Bahnstrecke Leer-Münster. Diese Strecke verbindet das Emsland mit wichtigen Städten wie Bremen und Osnabrück.
- Busverkehr: In der Umgebung der Hüntestraße verkehren Buslinien, die den Gewerbepark mit dem Zentrum von Papenburg und anderen Stadtteilen verbinden.

Flughäfen:

- Flughafen Bremen: Der nächstgelegene größere Flughafen ist der Flughafen Bremen, etwa 120 km entfernt, erreichbar über die A31 und A1. Eine weitere Möglichkeit ist der Flughafen Münster/Osnabrück (FMO): Dieser liegt etwa 150 km südlich und ist ebenfalls gut über die A31 und über die A30 zu erreichen.

Schiffsverkehr:

- Papenburger Hafen: Der Papenburger Hafen ist nur wenige Kilometer entfernt und bietet Zugang zu den Wasserstraßen der Ems. Dies ist insbesondere für Unternehmen von Vorteil, die auf den Transport von Gütern per Schiff angewiesen sind.

**Número da propriedade: 24150053_West_H2B - 26871 Papenburg - Aschendorf, Stadt
Papenburg**

Outras informações

HAFTUNG: Wir weisen darauf hin, dass die von uns weitergegebenen Objektinformationen, Unterlagen, Pläne etc. vom Verkäufer bzw. Vermieter stammen. Eine Haftung für die Richtigkeit oder Vollständigkeit der Angaben übernehmen wir daher nicht. Es obliegt daher unseren Kunden, die darin enthaltenen Objektinformationen und Angaben auf ihre Richtigkeit hin zu überprüfen. Alle Immobilienangebote sind freibleibend und vorbehaltenlich Irrtümer, Zwischenverkauf- und Vermietung oder sonstiger Zwischenverwertung.

UNSER SERVICE FÜR SIE ALS EIGENTÜMER:

Planen Sie den Verkauf oder die Vermietung Ihrer Immobilie, so ist es für Sie wichtig, deren Marktwert zu kennen. Lassen Sie kostenfrei und unverbindlich den aktuellen Wert Ihrer Immobilie professionell durch einen unserer Immobilienspezialisten einschätzen. Unser bundesweites und internationales Netzwerk ermöglicht es uns, Verkäufer bzw. Vermieter und Interessenten bestmöglich zusammenzuführen.

**Número da propriedade: 24150053_West_H2B - 26871 Papenburg - Aschendorf, Stadt
Papenburg**

Pessoa de contacto

Para mais informações, queira contactar a sua pessoa de contacto:

Michael Knieper

Marktstraße 20, 48431 Rheine

Tel.: +49 5971 - 79 371 0

E-Mail: rheine@von-poll.com

Para o aviso de isenção de responsabilidade da von Poll Immobilien GmbH

www.von-poll.com