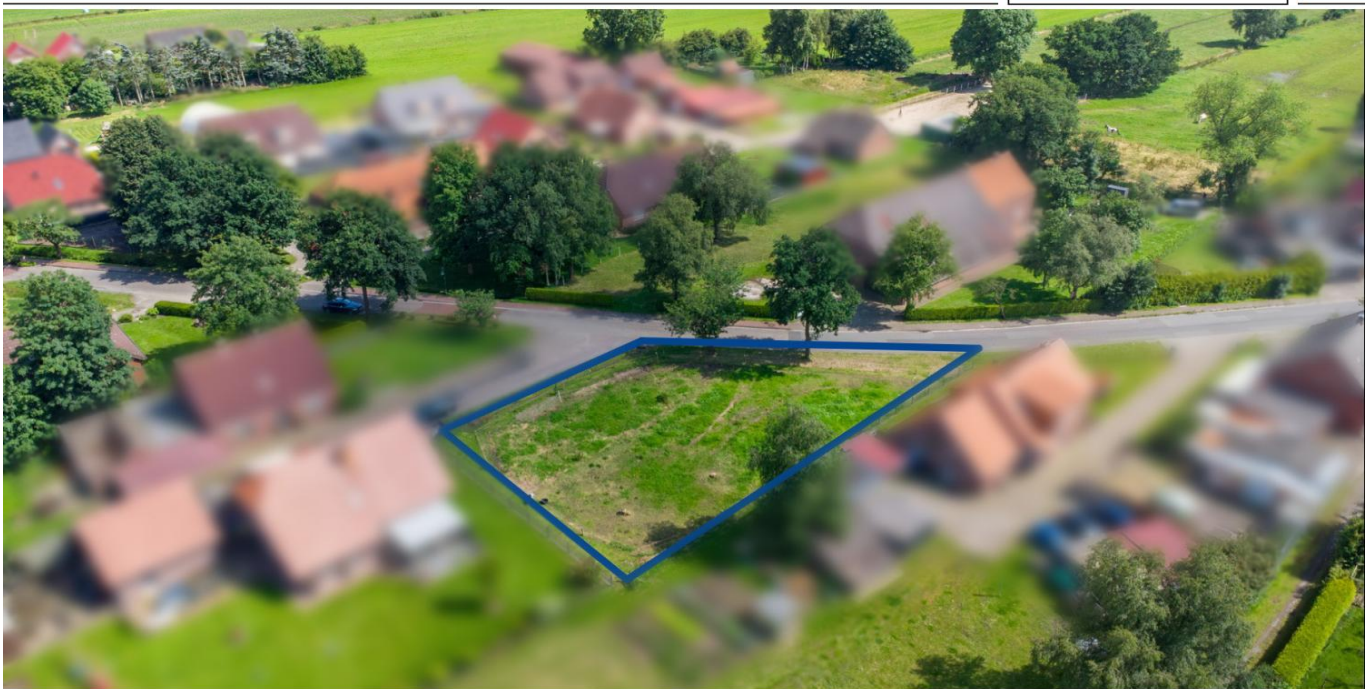


Ihlow / Simonswolde

Bellissima proprietà in un contesto di villaggio

Codice oggetto: 24418055



www.von-poll.com

PREZZO D'ACQUISTO: 85.500 EUR • SUPERFICIE DEL TERRENO: 900 m²

Codice oggetto: 24418055 - 26632 Ihlow / Simonswolde

- A colpo d'occhio
- La proprietà
- Una prima impressione
- Tutto sulla posizione
- Ulteriori informazioni
- Partner di contatto

Codice oggetto: 24418055 - 26632 Ihlow / Simonswolde

A colpo d'occhio

Codice oggetto	24418055	Prezzo d'acquisto	85.500 EUR
		Tipo di oggetto	Trama
		Compenso di mediazione	Käuferprovision beträgt 5,95% (inkl. MwSt.) Käuferprovision

Codice oggetto: 24418055 - 26632 Ihlow / Simonswolde

La proprietà



Codice oggetto: 24418055 - 26632 Ihlow / Simonswolde

Una prima impressione

Sognate una casa tutta per voi in un contesto idilliaco? Allora abbiamo la proprietà giusta per voi. Questo terreno di circa 900 m² si trova nel tranquillo villaggio di Simonswolde, nella Frisia orientale, e offre un'opportunità unica per realizzare il vostro sogno. Il terreno è parzialmente edificato e offre tutto il necessario per costruire la vostra casa. Il regolamento edilizio consente la costruzione di edifici aperti fino a due piani. Il rapporto di copertura del suolo (GRZ) è di 0,3 e il rapporto di superficie utile (GFZ) è di 0,6. La posizione idilliaca del villaggio regalerà a voi e alla vostra famiglia gioia ogni giorno e vi darà una sensazione di libertà e indipendenza. Lasciatevi ispirare da questa offerta unica e fate il primo passo verso la vostra nuova casa.

Codice oggetto: 24418055 - 26632 Ihlow / Simonswolde

Tutto sulla posizione

Ihr Grundstück liegt in einem altgewachsenen Ortsteil von Ihlow. Simonswolde ist ein Ortsteil der Gemeinde Ihlow und hat zurzeit etwa 1.600 Einwohner. Eine Grundschule, sowie ein Kindergarten befinden sich unmittelbarer Nähe. Diverse Einkaufsmöglichkeiten finden Sie in den beiden benachbarten Orten Riepe und Ihlowerfehn, welche nur ca. 5-6 Kilometer entfernt sind. In Ihlowerfehn befindet sich zudem das Ihler-Meer mit seinem herrlich, beschaulichen Sandstrand. Die Nähe zur ostfriesischen Nordseeküste macht es zu einem ausgezeichneten Ausgangspunkt, um die ostfriesische Region und auch seine Freizeitmöglichkeiten zu erkunden. Die Autobahnauffahrt A31 ist ebenfalls in wenigen Fahrminuten zu erreichen und bietet Ihnen daher eine optimale Verkehrsanbindung zu den naheliegenden Städten Emden und Leer.

Codice oggetto: 24418055 - 26632 Ihlow / Simonswolde

Ulteriori informazioni

GELDWÄSCHE: Als Immobilienmaklerunternehmen ist die von Poll Immobilien GmbH nach § 2 Abs. 1 Nr. 14 und § 11 Abs. 1, 2 Geldwäschegesetz (GwG) dazu verpflichtet, bei der Begründung einer Geschäftsbeziehung die Identität des Vertragspartners festzustellen und zu überprüfen, bzw. sobald ein ernsthaftes Interesse an der Durchführung des Immobilienkaufvertrages besteht. Hierzu ist es erforderlich, dass wir nach § 11 Abs. 4 GwG die relevanten Daten Ihres Personalausweises festhalten (wenn Sie als natürliche Person handeln) – beispielsweise mittels einer Kopie. Bei einer juristischen Person benötigen wir eine Kopie des Handelsregisterauszugs, aus welchem der wirtschaftlich Berechtigte hervorgeht. Das Geldwäschegesetz sieht vor, dass der Makler die Kopien bzw. Unterlagen fünf Jahre aufbewahren muss. Als unser Vertragspartner haben Sie auch eine Mitwirkungspflicht nach § 11 Abs. 6 GwG.

HAFTUNG: Wir weisen darauf hin, dass die von uns weitergegebenen Objektinformationen, Unterlagen, Pläne etc. vom Verkäufer bzw. Vermieter stammen. Eine Haftung für die Richtigkeit oder Vollständigkeit der Angaben übernehmen wir daher nicht. Es obliegt daher unseren Kunden, die darin enthaltenen Objektinformationen und Angaben auf ihre Richtigkeit hin zu überprüfen. Alle Immobilienangebote sind freibleibend und vorbehaltlich Irrtümer, Zwischenverkauf- und Vermietung oder sonstiger Zwischenverwertung.

UNSER SERVICE FÜR SIE ALS EIGENTÜMER:

Planen Sie den Verkauf oder die Vermietung Ihrer Immobilie, so ist es für Sie wichtig, deren Marktwert zu kennen. Lassen Sie kostenfrei und unverbindlich den aktuellen Wert Ihrer Immobilie professionell durch einen unserer Immobilienspezialisten einschätzen. Unser bundesweites und internationales Netzwerk ermöglicht es uns, Verkäufer bzw. Vermieter und Interessenten

bestmöglich zusammenzuführen.

Codice oggetto: 24418055 - 26632 Ihlow / Simonswolde

Partner di contatto

Per ulteriori informazioni, si prega di contattare la persona di riferimento:

Nils Onken

Fockenbollwerkstraße 1, 26603 Aurich

Tel.: +49 4941 - 99 03 98 0

E-Mail: ostfriesland@von-poll.com

Alla clausola di esclusione di responsabilità di von Poll Immobilien GmbH

www.von-poll.com