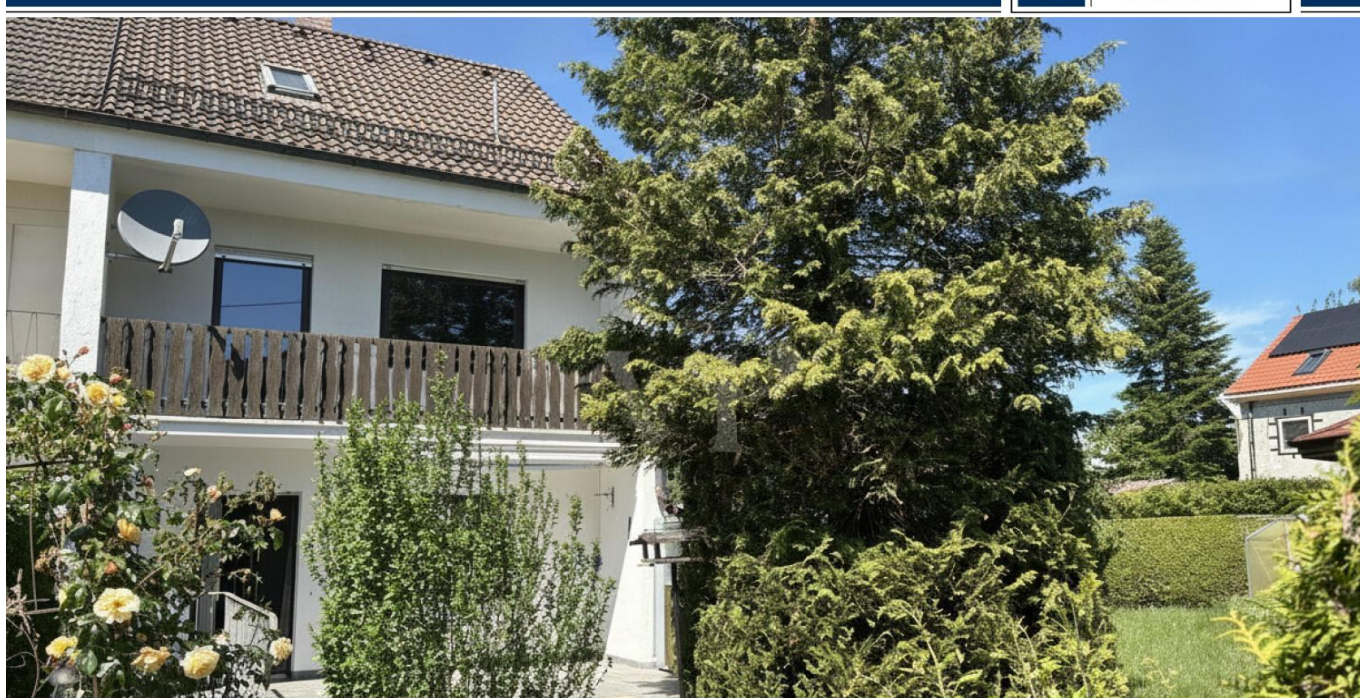


Augsburg

Großzügiges Grundstück, vielfältige Möglichkeiten

Codice oggetto: 26122070



www.von-poll.com

PREZZO D'ACQUISTO: 650.000 EUR • SUPERFICIE NETTA: ca. 100 m² • VANI: 5 • SUPERFICIE DEL TERRENO: 483 m²

Codice oggetto: 26122070 - 86163 Augsburg

- **A colpo d'occhio**
- **La proprietà**
- **Dati energetici**
- **Una prima impressione**
- **Dettagli dei servizi**
- **Tutto sulla posizione**
- **Partner di contatto**

Codice oggetto: 26122070 - 86163 Augsburg

A colpo d'occhio

Codice oggetto	26122070	Prezzo d'acquisto	650.000 EUR
Superficie netta	ca. 100 m²	Casa	Villa a schiera d'angolo
Tipologia tetto	a due falde	Compenso di mediazione	Käuferprovision beträgt 3,57 % (inkl. MwSt.) des beurkundeten Kaufpreises
Vani	5	Tipologia costruttiva	massiccio
Camere da letto	4	Caratteristiche	Terrazza, Bagni di servizio, Balcone
Bagni	1		
Anno di costruzione	1959		

Codice oggetto: 26122070 - 86163 Augsburg

Dati energetici

Tipologia di riscaldamento	centralizzato	Certificazione energetica	Attestato Prestazione Energetica
Riscaldamento	Gas	Consumo energetico	329.50 kWh/m²a
Certificazione energetica valido fino a	26.04.2036	Classe di efficienza energetica	H
Fonte di alimentazione	Gas	Anno di costruzione secondo il certificato energetico	1959

Codice oggetto: 26122070 - 86163 Augsburg

La proprietà



Codice oggetto: 26122070 - 86163 Augsburg

La proprietà



Codice oggetto: 26122070 - 86163 Augsburg

La proprietà



Codice oggetto: 26122070 - 86163 Augsburg

La proprietà



Codice oggetto: 26122070 - 86163 Augsburg

La proprietà



Capital



**MAKLER-KOMPASS
WOHNEN**

Top-Makler Augsburg



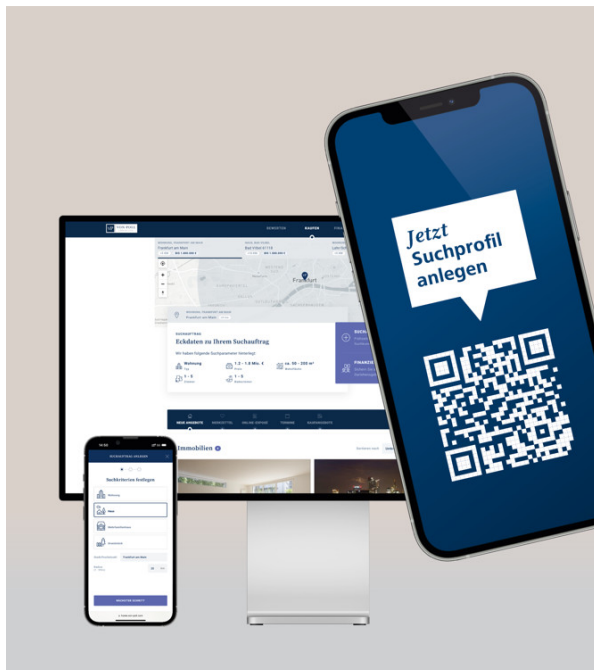
Höchstnote für
von Poll Immobilien

Quelle: IIB Institut
IM TEST: 4.288 Makler

HEFT 10/25
GÜLTIG BIS: 10/26

Codice oggetto: 26122070 - 86163 Augsburg

La proprietà



VP VON POLL
IMMOBILIEN

**Finden Sie
Ihre Immobilie.**

Vorgemerkte Suchkunden
erfahren frühzeitig von
neuen Immobilienangeboten.

www.von-poll.com

Hat dieses Objekt Ihr Interesse geweckt?

Sie wünschen weitere Impressionen?

Sie möchten die genaue Lage erfahren?

Wir senden Ihnen gern alle gewünschten Informationen zu.

Kontaktieren Sie uns unter:

T.: 0821 50 89 06-21

Shop Augsburg | Werbhausgasse 2, Eingang Bäcker-gasse | 86150 Augsburg | augsburg@von-poll.com

Codice oggetto: 26122070 - 86163 Augsburg

Una prima impressione

In einer beliebten und ruhigen Wohnlage präsentiert sich dieses Reiheneckhaus mit großzügigem Grundstück als attraktive Gelegenheit für alle, die ein Zuhause mit Gestaltungs- und Entwicklungspotenzial suchen.

Die Immobilie mit gut durchdachter Raumaufteilung und ausgebautem Dachgeschoss befindet sich in einem renovierungsbedürftigen Zustand. Damit eröffnet sich die Möglichkeit, das Haus nach eigenen Vorstellungen zu modernisieren und an heutige Wohnansprüche anzupassen.

Besonders hervorzuheben ist das großzügige Grundstück, das interessante Entwicklungsperspektiven eröffnet. So bietet sich die Möglichkeit, das vorhandene Potenzial durch eine Erweiterung der Wohnfläche oder den Anbau eines weiteren Reiheneckhauses zu realisieren. Die konkrete Bebaubarkeit und die baurechtlichen Voraussetzungen sind mit den zuständigen Behörden zu prüfen.

Hieraus ergeben sich vielfältige Möglichkeiten – von der Schaffung zusätzlichen Wohnraums über moderne Mehrgenerationenkonzepte bis hin zur Kombination von Eigennutzung und Vermietung.

Eine seltene Gelegenheit für Käufer, die ein Zuhause mit Entwicklungspotenzial und langfristiger Perspektive suchen.

Codice oggetto: 26122070 - 86163 Augsburg

Dettagli dei servizi

- **beliebte und ruhige Wohnlage**
- **optimale Raumaufteilung**
- **ausgebautes Dachgeschoss**
- **renovierungsbedürftig**
- **großes Grundstück (Anbau eines Reiheneckhauses möglich)**

Codice oggetto: 26122070 - 86163 Augsburg

Tutto sulla posizione

Die Immobilie befindet sich in einer gefragten Wohnlagen von Hochzoll und vereint auf ideale Weise ein ruhiges Wohnumfeld mit einer hervorragenden Infrastruktur. Die Umgebung ist geprägt von gepflegten Wohnhäusern, großzügigen Grünflächen und einer angenehmen Nachbarschaft, die für eine hohe Wohn- und Lebensqualität sorgt.

Einkaufsmöglichkeiten für den täglichen Bedarf, Bäckereien, Apotheken, Ärzte sowie weitere Dienstleistungsangebote befinden sich in komfortabler Reichweite. Darüber hinaus bieten nahegelegene Schulen, Kindergärten und Freizeiteinrichtungen beste Voraussetzungen für unterschiedliche Lebensphasen und Wohnkonzepte.

Die Anbindung an den öffentlichen Nahverkehr ist ausgezeichnet. Straßenbahn- und Bushaltestellen sind bequem erreichbar und ermöglichen eine schnelle Verbindung in die Augsburger Innenstadt, zum Hauptbahnhof sowie in die umliegenden Stadtteile. Auch der Bahnhof Augsburg-Hochzoll bietet attraktive Verbindungen für Pendler und Reisende.

Mit dem Pkw gelangen Sie in kurzer Zeit zu den wichtigsten Verkehrsachsen der Region. Die B300 sowie die B17 sind schnell erreichbar und gewährleisten eine komfortable Anbindung an das regionale und überregionale Verkehrsnetz sowie an die Metropolregion München.

Besonders hervorzuheben ist der hohe Freizeit- und Erholungswert der Lage. Die nahegelegenen Lechauen, weitläufige Spazier- und Radwege sowie zahlreiche Grünflächen laden zu vielfältigen Freizeitaktivitäten im Freien ein. Gleichzeitig profitieren Bewohner von einer ausgezeichneten Kombination aus naturnaher Umgebung und urbanem Komfort.

Die Verbindung aus ruhigem Wohnen, gewachsener Infrastruktur, hervorragender Erreichbarkeit und vielfältigen Erholungsmöglichkeiten macht diese Lage zu einer besonders attraktiven Wohnadresse in Hochzoll. Hier vereinen sich Lebensqualität, Komfort und Naturnähe auf ideale Weise.

Codice oggetto: 26122070 - 86163 Augsburg

Partner di contatto

Per ulteriori informazioni, si prega di contattare la persona di riferimento:

Gabriele Gräf

Werbhausgasse 2 / Eingang Bäckergerasse, 86150 Augsburg

Tel.: +49 821 - 50 89 062 1

E-Mail: augsburg@von-poll.com

Alla clausola di esclusione di responsabilità di von Poll Immobilien GmbH

www.von-poll.com