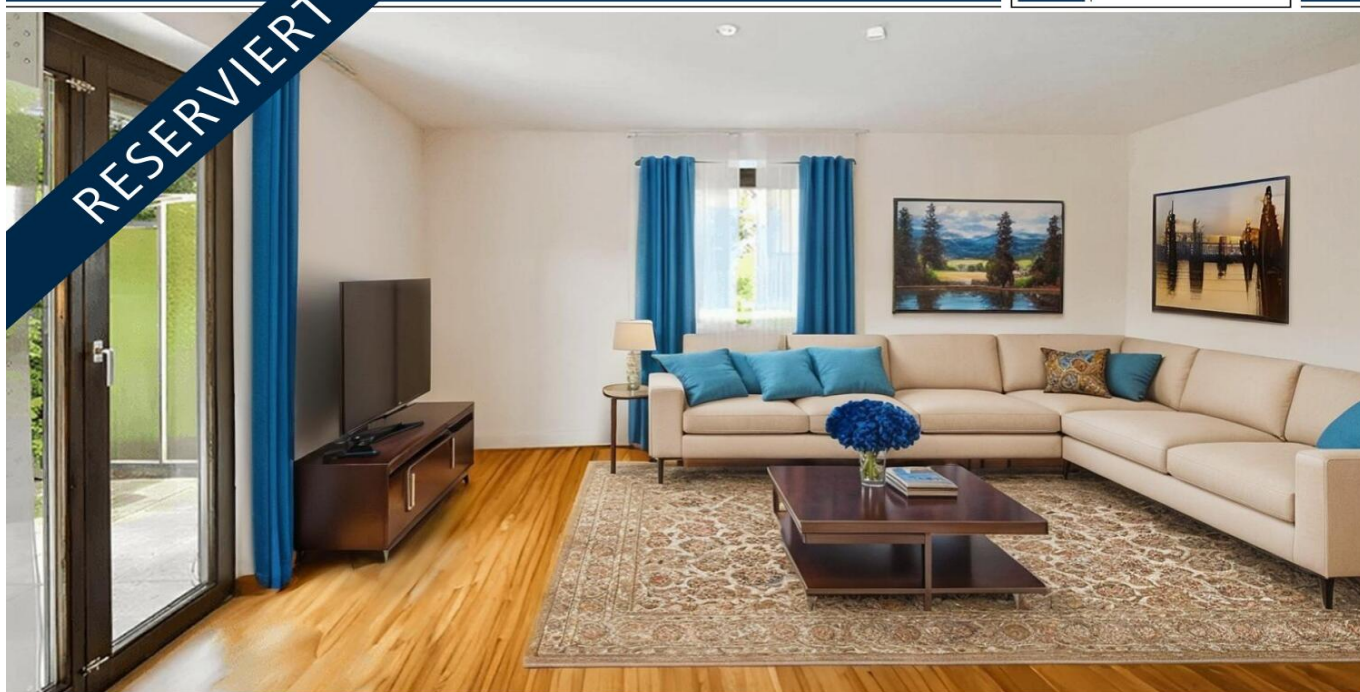


Kissing

Casa unifamiliare o bifamiliare flessibile in una posizione attraente

Codice oggetto: 25122015



www.von-poll.com

PREZZO D'ACQUISTO: 585.000 EUR • SUPERFICIE NETTA: ca. 124,2 m² • VANI: 5 • SUPERFICIE DEL TERRENO: 602 m²

Codice oggetto: 25122015 - 86438 Kissing

- A colpo d'occhio
- La proprietà
- Dati energetici
- Una prima impressione
- Dettagli dei servizi
- Tutto sulla posizione
- Ulteriori informazioni
- Partner di contatto

Codice oggetto: 25122015 - 86438 Kissing

A colpo d'occhio

Codice oggetto	25122015	Prezzo d'acquisto	585.000 EUR
Superficie netta	ca. 124,2 m ²	Casa	Casa unifamiliare
Tipologia tetto	a due falde	Compenso di mediazione	Käuferprovision beträgt 3,57 % (inkl. MwSt.) des beurkundeten Kaufpreises
Vani	5	Tipologia costruttiva	massiccio
Camere da letto	3	Caratteristiche	Cucina componibile
Bagni	2		
Anno di costruzione	1959		
Garage/Posto auto	2 x Garage		

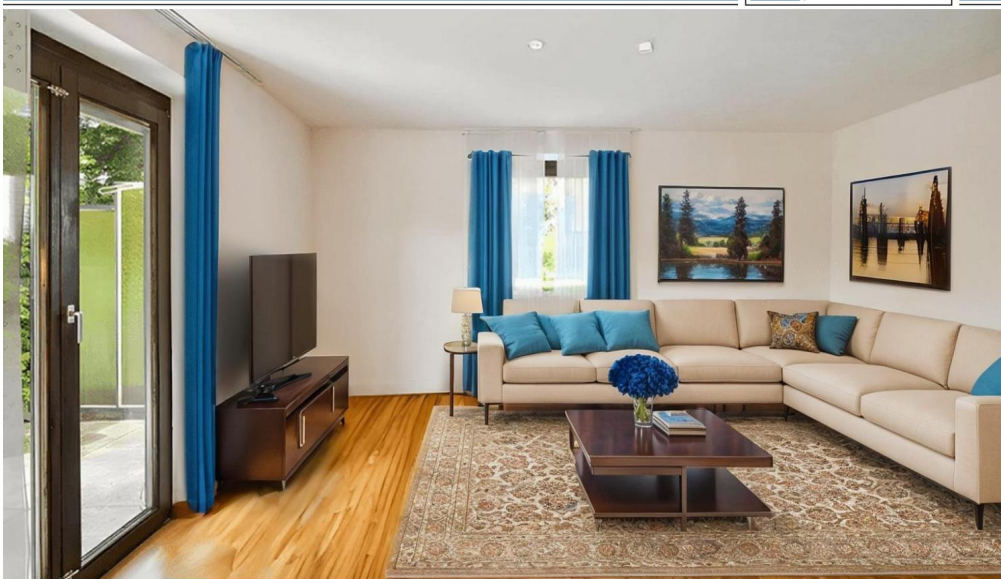
Codice oggetto: 25122015 - 86438 Kissing

Dati energetici

Tipologia di riscaldamento	Riscaldamento autonomo	Certificazione energetica	Attestato Prestazione Energetica
Riscaldamento	Elettro	Consumo energetico	198.70 kWh/m ² a
Certificazione energetica valido fino a	08.09.2032	Classe di efficienza energetica	F
Fonte di alimentazione	Elettrico	Anno di costruzione secondo il certificato energetico	1959

Codice oggetto: 25122015 - 86438 Kissing

La proprietà



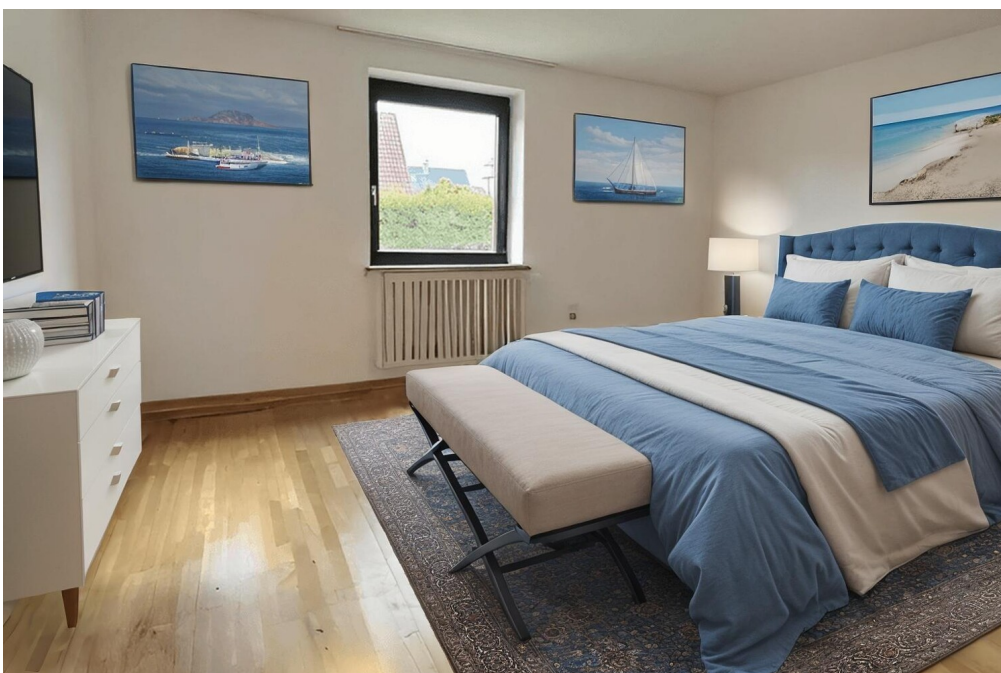
www.von-poll.com



www.von-poll.com

Codice oggetto: 25122015 - 86438 Kissing

La proprietà



Codice oggetto: 25122015 - 86438 Kissing

La proprietà



Codice oggetto: 25122015 - 86438 Kissing

La proprietà



**VP VON POLL
IMMOBILIEN**

**Finden Sie
Ihre Immobilie.**

Vorgemerkte Suchkunden
erfahren frühzeitig von
neuen Immobilienangeboten.

www.von-poll.com

Capital



**MAKLER-KOMPASS
WOHNEN**

Top-Makler Augsburg



Höchstnote für
von Poll Immobilien

Quelle: IIB Institut
IM TEST: 4.288 Makler

HEFT 10/25
GÜLTIG BIS: 10/26

Codice oggetto: 25122015 - 86438 Kissing

La proprietà



Hat dieses Objekt Ihr Interesse geweckt?
Sie wünschen weitere Impressionen?
Sie möchten die genaue Lage erfahren?

Wir senden Ihnen gern alle gewünschten Informationen zu.
Kontaktieren Sie uns unter:

T.: 0821 50 89 06-21

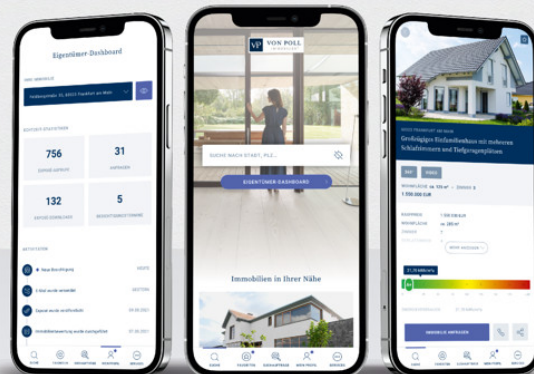
Shop Augsburg | Werbhausgasse 2, Eingang Bäcker-gasse | 86150 Augsburg | augsburg@von-poll.com

Leading
REAL ESTATE
COMPANIES
IN THE WORLD

www.von-poll.com/augsburg

Jetzt neu: die VON POLL IMMOBILIEN-App

SUCHAUFRÄGE, IMMOBILIENBEWERTUNGEN,
EIGENTÜMER-DASHBOARDS UND VIELES MEHR



Codice oggetto: 25122015 - 86438 Kissing

Una prima impressione

Questa affascinante proprietà vanta una planimetria ben progettata e un giardino curato con una terrazza soleggiata. Che si tratti di una casa unifamiliare, bifamiliare o di una vita armoniosa multigenerazionale, offre soluzioni versatili che si adattano perfettamente al vostro stile di vita. Il piano terra vi accoglie in un'atmosfera invitante. Oltre alla zona giorno e cucina open space, troverete una camera da letto ben proporzionata e un bagno. Dalla zona giorno si accede direttamente alla terrazza soleggiata con giardino, un luogo meraviglioso per rilassarsi e godersi la vita all'aria aperta. La scala nell'ingresso conduce al piano superiore, attualmente concepito come appartamento separato. Questo piano comprende una confortevole camera da letto, una zona giorno open space con cucina e un luminoso bagno con vasca, doccia e WC. Un balcone completa l'armonioso concetto abitativo. La mansarda ristrutturata offre ulteriore spazio per usi individuali, ad esempio come studio, camera per gli ospiti o sala hobby. Nel seminterrato, oltre a una lavanderia, ci sono altre tre stanze disponibili per le vostre idee di design personali. Due garage completano questa attraente offerta immobiliare. Scoprite di persona i vantaggi di questa proprietà: non vediamo l'ora di sentirvi.

Codice oggetto: 25122015 - 86438 Kissing

Dettagli dei servizi

- Beliebte Lage
- Uneinsehbares Grundstück
- Ideale Raumaufteilung
- Sofort bezugsbereit
- Zwei Wohneinheiten
- Helle Räumlichkeiten
- Einbauküche im OG
- Ausgebauter Dachspitz
- Kachelofen
- Großzügiger Garten
- Terrasse
- Balkon
- Zwei Garagen
- Gasanschluss bereits vorbereitet
- Mit Modernisierungsbedarf
- Anbaumöglichkeiten

Codice oggetto: 25122015 - 86438 Kissing

Tutto sulla posizione

Die intakte Infrastruktur mit einer gut funktionierenden Verwaltung, einem facettenreichen Geschäftsleben und vielen sozialen, pädagogischen und kulturellen Einrichtungen macht die Gemeinde Kissing zu einem der beliebtesten Ansiedlungsziele im Großraum Augsburg.

Einkaufsmöglichkeiten aller Art, Kindergärten, weiterführende Schulen, Ärzte und Banken sind vorhanden. Durch die Nähe zu idyllischen Seen, dem Lech und der Kissinger Heide können Naturliebhaber ihre Freizeit aktiv gestalten oder sich mit Spaziergängen entspannen.

Der in 10 Gehminuten entfernte Bahnhof ermöglicht Ihnen eine schnelle Zugverbindung sowohl nach Augsburg (ca. 12 Minuten) als auch nach München (ca. 31 Minuten). Mit dem Auto erreichen Sie die Autobahn A8 nach nur wenigen Kilometern, entweder Richtung Ulm/Stuttgart oder in Richtung München.

Codice oggetto: 25122015 - 86438 Kissing

Ulteriori informazioni

Es liegt ein Energiebedarfsausweis vor.

Dieser ist gültig bis 8.9.2032.

Endenergiebedarf beträgt 198.70 kwh/(m²*a).

Wesentlicher Energieträger der Heizung ist Elektro.

Das Baujahr des Objekts lt. Energieausweis ist 1959.

Die Energieeffizienzklasse ist F.

GELDWÄSCHE: Als Immobilienmaklerunternehmen ist die von Poll Immobilien GmbH nach § 2 Abs. 1 Nr. 14 und § 11 Abs. 1, 2 Geldwäschegesetz (GwG) dazu verpflichtet, bei der Begründung einer Geschäftsbeziehung die Identität des Vertragspartners festzustellen und zu überprüfen, bzw. sobald ein ernsthaftes Interesse an der Durchführung des Immobilienkaufvertrages besteht. Hierzu ist es erforderlich, dass wir nach § 11 Abs. 4 GwG die relevanten Daten Ihres Personalausweises festhalten (wenn Sie als natürliche Person handeln) – beispielsweise mittels einer Kopie. Bei einer juristischen Person benötigen wir eine Kopie des Handelsregisterauszugs, aus welchem der wirtschaftlich Berechtigte hervorgeht. Das Geldwäschegesetz sieht vor, dass der Makler die Kopien bzw. Unterlagen fünf Jahre aufbewahren muss. Als unser Vertragspartner haben Sie auch eine Mitwirkungspflicht nach § 11 Abs. 6 GwG.

HAFTUNG: Wir weisen darauf hin, dass die von uns weitergegebenen Objektinformationen, Unterlagen, Pläne etc. vom Verkäufer bzw. Vermieter stammen. Eine Haftung für die Richtigkeit oder Vollständigkeit der Angaben übernehmen wir daher nicht. Es obliegt daher unseren Kunden, die darin enthaltenen Objektinformationen und Angaben auf ihre Richtigkeit hin zu überprüfen. Alle Immobilienangebote sind freibleibend und vorbehaltlich Irrtümer, Zwischenverkauf- und Vermietung oder sonstiger Zwischenverwertung.

UNSER SERVICE FÜR SIE ALS EIGENTÜMER:

Planen Sie den Verkauf oder die Vermietung Ihrer Immobilie, so ist es für Sie wichtig, deren Marktwert zu kennen. Lassen Sie kostenfrei und unverbindlich den aktuellen Wert Ihrer Immobilie professionell durch einen unserer Immobilienspezialisten einschätzen. Unser bundesweites und internationales Netzwerk ermöglicht es uns, Verkäufer bzw. Vermieter und Interessenten bestmöglich zusammenzuführen.

Codice oggetto: 25122015 - 86438 Kissing

Partner di contatto

Per ulteriori informazioni, si prega di contattare la persona di riferimento:

Gabriele Gräf

Werbhausgasse 2 / Eingang Bäckergasse, 86150 Augsburg

Tel.: +49 821 - 50 89 062 1

E-Mail: augsburg@von-poll.com

Alla clausola di esclusione di responsabilità di von Poll Immobilien GmbH

www.von-poll.com