

Ilvesheim

Mehrfamilienhaus mit Entwicklungspotenzial in beliebter Lage von Ilvesheim

Codice oggetto: 26018018



www.von-poll.com

PREZZO D'ACQUISTO: 565.000 EUR • SUPERFICIE NETTA: ca. 268,99 m² • VANI: 10 • SUPERFICIE DEL TERRENO: 360 m²

Codice oggetto: 26018018 - 68549 Ilvesheim

- **A colpo d'occhio**
- **La proprietà**
- **Dati energetici**
- **Planimetrie**
- **Una prima impressione**
- **Dettagli dei servizi**
- **Tutto sulla posizione**
- **Ulteriori informazioni**
- **Partner di contatto**

Codice oggetto: 26018018 - 68549 Ilvesheim

A colpo d'occhio

Codice oggetto	26018018
Superficie netta	ca. 268,99 m ²
Tipologia tetto	a due falde
Vani	10
Camere da letto	4
Bagni	3
Anno di costruzione	1965
Garage/Posto auto	2 x Garage

Prezzo d'acquisto	565.000 EUR
Casa	Casa plurifamiliare
Compenso di mediazione	Käuferprovision beträgt 5,95 % (inkl. MwSt.) des beurkundeten Kaufpreises
Stato dell'immobile	Curato
Tipologia costruttiva	massiccio
Superficie lorda	ca. 95 m ²
Caratteristiche	Giardino / uso comune, Cucina componibile, Balcone

Codice oggetto: 26018018 - 68549 Ilvesheim

Dati energetici

Riscaldamento	Olio	Certificazione energetica	Attestato Prestazione Energetica
Certificazione energetica valido fino a	29.08.2026	Consumo energetico	218.40 kWh/m²a
Fonte di alimentazione	Combustibile liquido	Classe di efficienza energetica	G
		Anno di costruzione secondo il certificato energetico	1965

Codice oggetto: 26018018 - 68549 Ilvesheim

La proprietà



Codice oggetto: 26018018 - 68549 Ilvesheim

La proprietà



Codice oggetto: 26018018 - 68549 Ilvesheim

La proprietà



Codice oggetto: 26018018 - 68549 Ilvesheim

La proprietà



Codice oggetto: 26018018 - 68549 Ilvesheim

La proprietà



Codice oggetto: 26018018 - 68549 Ilvesheim

La proprietà



Codice oggetto: 26018018 - 68549 Ilvesheim

La proprietà



Codice oggetto: 26018018 - 68549 Ilvesheim

La proprietà



Codice oggetto: 26018018 - 68549 Ilvesheim

La proprietà



Codice oggetto: 26018018 - 68549 Ilvesheim

La proprietà



Codice oggetto: 26018018 - 68549 Ilvesheim

La proprietà



Codice oggetto: 26018018 - 68549 Ilvesheim

La proprietà



Codice oggetto: 26018018 - 68549 Ilvesheim

La proprietà



Codice oggetto: 26018018 - 68549 Ilvesheim

La proprietà



Capital



MAKLER-KOMPASS

HEFT 10/2021

Top-Makler Heidelberg



Höchstnote für

Von Poll Immobilien

IM TEST: 2.984 Makler

GÜLTIG BIS: 10/22

Codice oggetto: 26018018 - 68549 Ilvesheim

La proprietà

JACASA

Top bewertet

Immobilien
Makler



FÜR SIE IN DEN BESTEN LAGEN



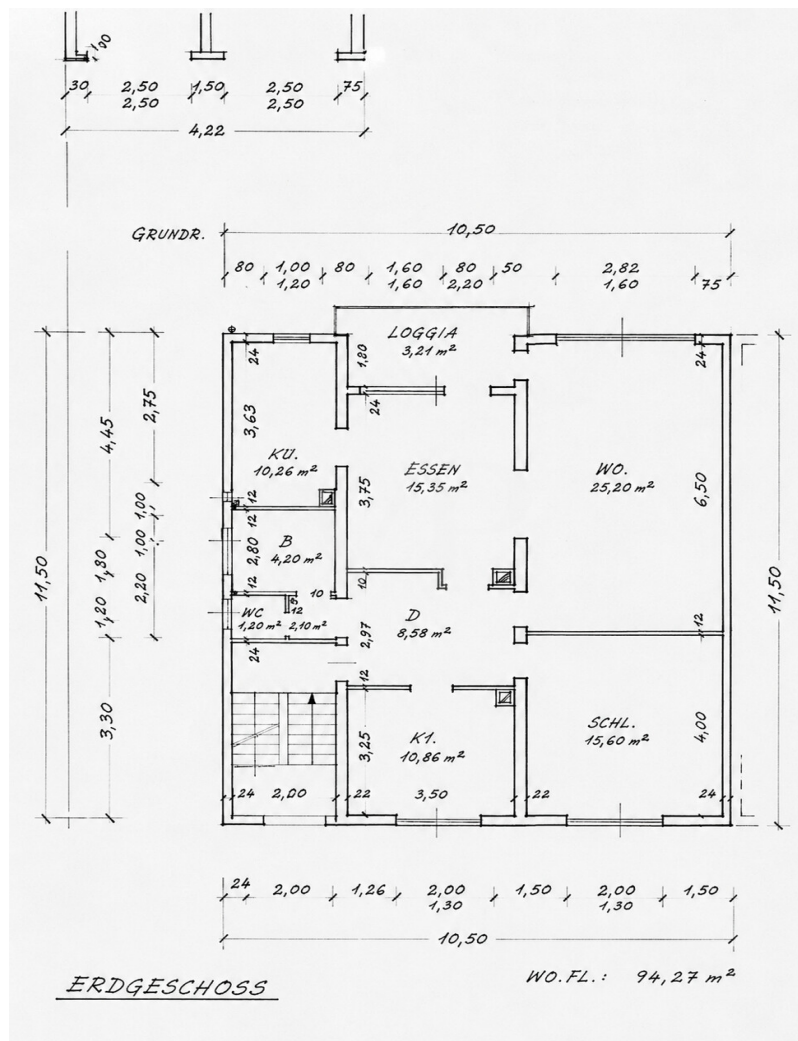
Gern informieren wir
Sie persönlich über weitere
Details zur Immobilie.

Vereinbaren Sie einen
Besichtigungstermin:

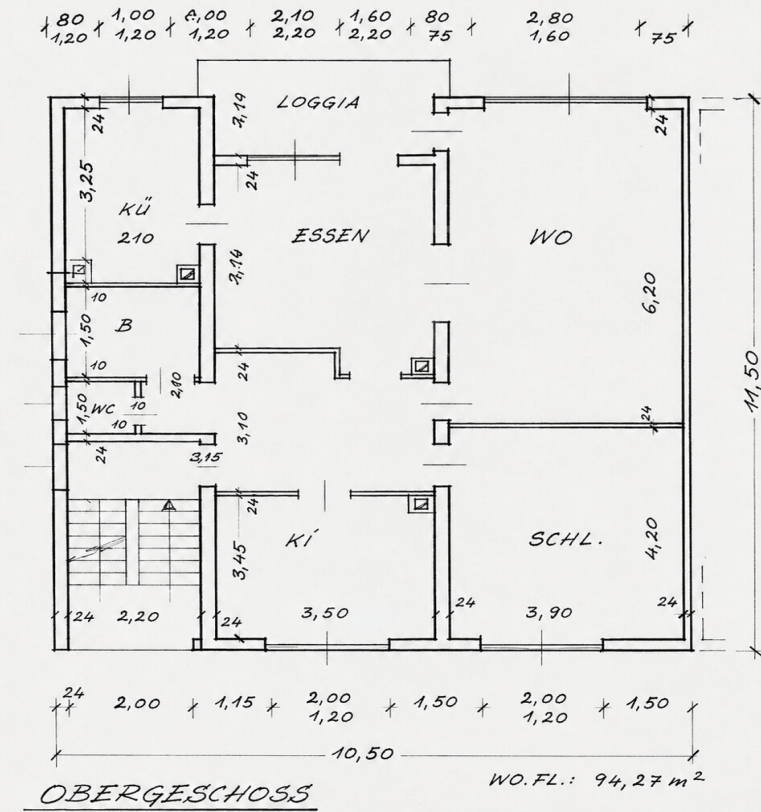
T.: 0800 - 333 33 09

Codice oggetto: 26018018 - 68549 Ilvesheim

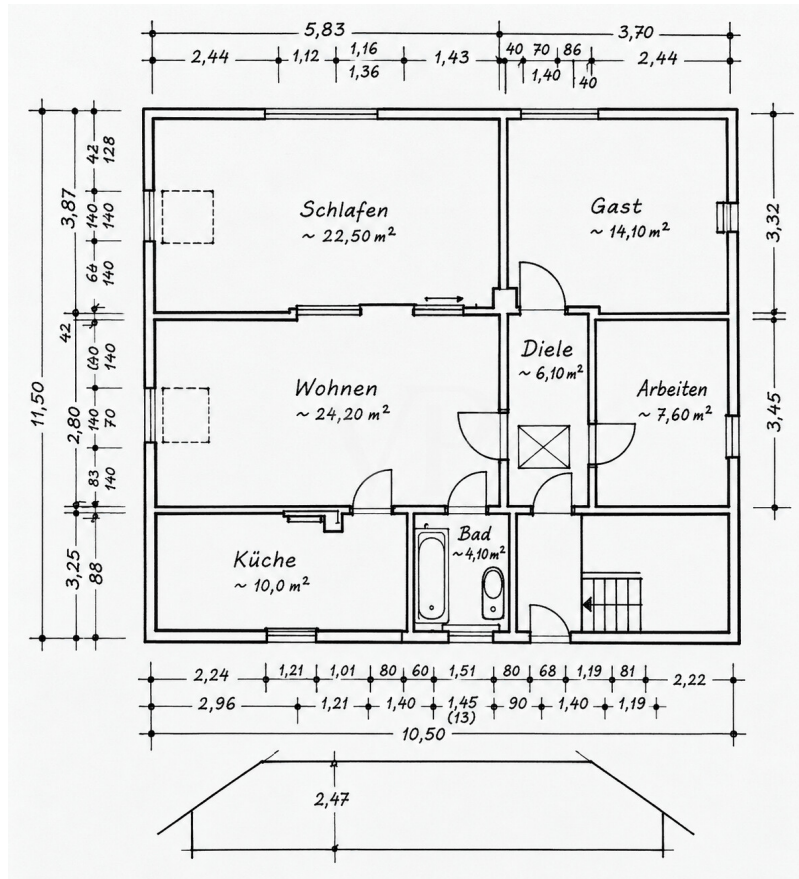
Planimetrie

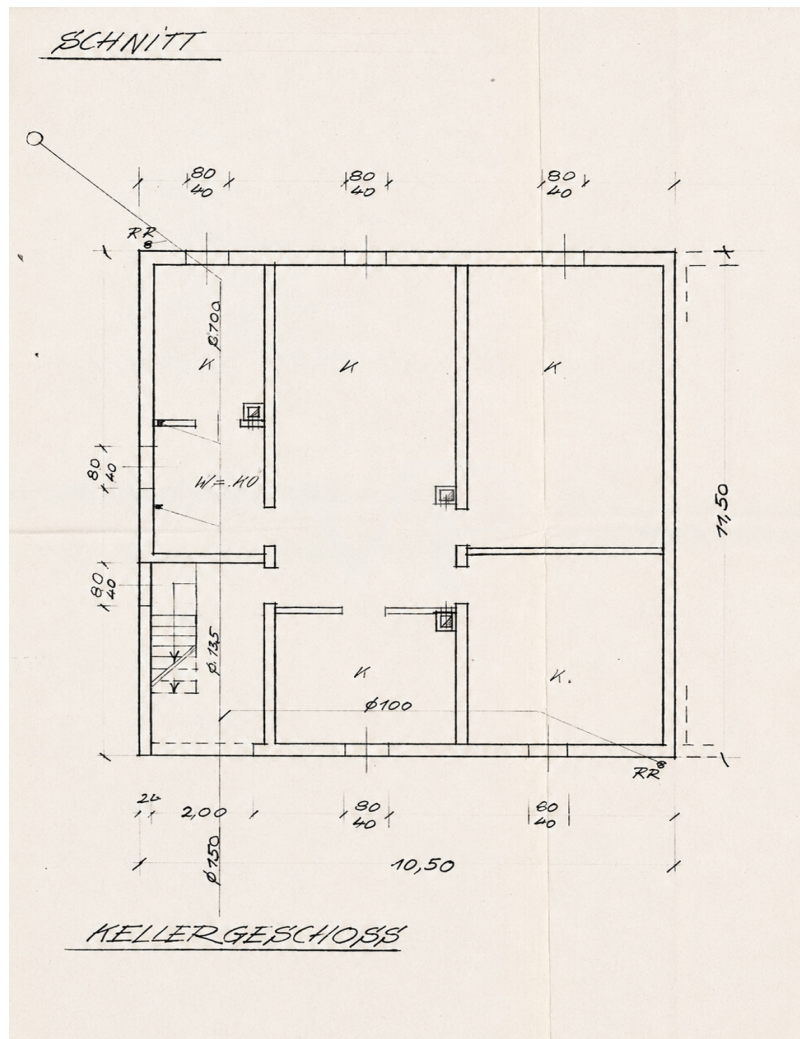


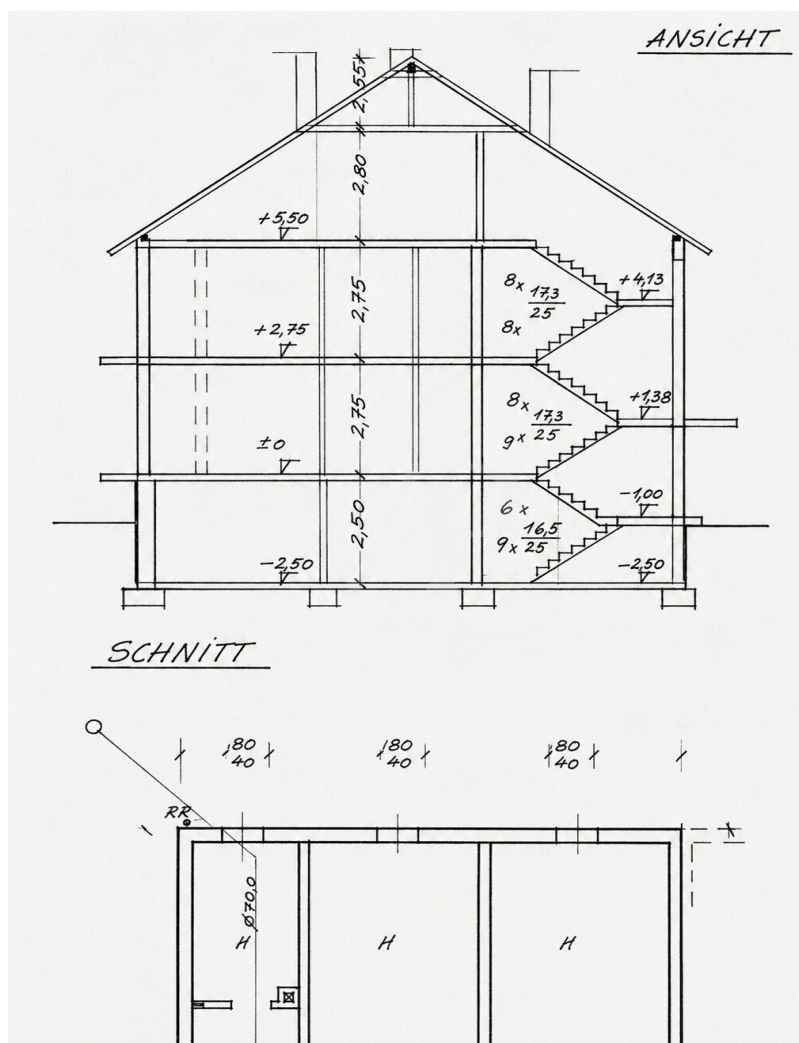
DACHGESCHOSS



OBBERGESCHOSS







Questa pianta non è in scala. I documenti ci sono stati dati dal cliente. Per questo motivo, non possiamo garantire la precisione delle informazioni.

Codice oggetto: 26018018 - 68549 Ilvesheim

Una prima impressione

Dieses gepflegte Dreifamilienhaus aus dem Jahr 1965 befindet sich auf einem ca. 360 Quadratmeter großen Grundstück in attraktiver Wohnlage von Ilvesheim und bietet eine Gesamtwohnfläche von ca. 269 Quadratmeter. In dieser Wohnfläche ist das bereits ausgebaute Dachgeschoss mit ca. 82 Quadratmeter enthalten.

Die Immobilie überzeugt durch ihre großzügige und funktionale Grundrissgestaltung sowie vielfältige Nutzungsmöglichkeiten. Aktuell verfügt das Haus über zwei klassische Wohneinheiten sowie ein bereits ausgebautes Dachgeschoss. Nach vorliegender baurechtlicher Einschätzung ist eine Nutzung mit drei Wohneinheiten grundsätzlich möglich, wodurch sich insbesondere für Kapitalanleger und Mehrgenerationenkonzepte interessante Perspektiven ergeben.

Die Wohnung im Erdgeschoss sowie das ausgebaute Dachgeschoss stehen derzeit leer, sind unbewohnt und können selbst genutzt oder neu vermietet werden. Die Wohnung im Obergeschoss wurde im Jahr 2025 umfassend renoviert und neu vermietet. Insgesamt präsentiert sich die Immobilie in einem gepflegten Zustand. Die Fenster wurden bereits vor einigen Jahren erneuert, zudem wurden teilweise die Steig- und Abwasserleitungen modernisiert.

Das Haus liegt in einem ruhigen und gewachsenen Wohngebiet, geprägt von gepflegten Ein- und Mehrfamilienhäusern. Die unmittelbare Nähe zu den Feldern und dem Neckarkanal sorgt für einen hohen Freizeit- und Erholungswert. Spazier-, Rad- und Freizeitwege sind in wenigen Minuten fußläufig erreichbar.

Helle Wohnräume, großzügige Balkone sowie gut geschnittene Grundrisse schaffen ein angenehmes Wohnambiente und bieten den Bewohnern vielseitige Nutzungsmöglichkeiten. Die vorhandenen Wohnflächen lassen sich flexibel nutzen und bieten sowohl Familien als auch Kapitalanlegern attraktive Perspektiven.

Zum Haus gehören zwei Garagen, die komfortable PKW- Stellmöglichkeiten direkt auf dem Grundstück bieten und zusätzlichen Stauraum für Fahrräder, Hobby oder Lagerzwecke schaffen.

Die Außenanlage mit Gartenbereich, Hecken, Bepflanzungen sowie Sitzmöglichkeiten rund um das Haus unterstreichen den gepflegten Gesamteindruck der Immobilie und schaffen zusätzliche Aufenthaltsqualität.

Insgesamt handelt es sich um ein gepflegtes Wohnhaus mit solider Bausubstanz, flexiblen Nutzungsmöglichkeiten und interessantem Entwicklungspotenzial in einer der gefragtesten Wohnlagen Ilvesheims. Die Immobilie eignet sich gleichermaßen für Eigennutzer, Mehrgenerationenwohnen, Kapitalanleger oder Aufteiler, die eine langfristig werthaltige Investition mit zusätzlichem Potenzial suchen.

Codice oggetto: 26018018 - 68549 Ilvesheim

Dettagli dei servizi

- Gepflegtes Wohnhaus mit solider Bausubstanz
- Baujahr 1965
- Grundstücksgröße ca. 360 m²
- Gesamtwohnfläche ca. 269 m²
- Bereits ausgebauten Dachgeschoss (ca. 82 m²)
- Nutzung als Dreifamilienhaus grundsätzlich möglich
- Drei großzügige Wohnebenen mit flexiblen Nutzungsmöglichkeiten
- Zwei von drei Wohneinheiten aktuell leerstehend
- Kurzfristige Eigennutzung oder Neuvermietung möglich
- Wohnung im Obergeschoss 2025 renoviert und neu vermietet
- Erneuerte Fenster im gesamten Gebäude
- Teilweise modernisierte Steig- und Abwasserleitungen
- Helle und gut geschnittene Grundrisse
- Großzügige Balkone mit Ausblick
- Voll unterkellert mit zusätzlichen Nutz- und Abstellflächen
- Gartenbereich mit Sitzmöglichkeiten
- Gepflegte Außenanlagen mit Hecken und Bepflanzung
- Zwei Garagen direkt auf dem Grundstück
- Zusätzliche Stell- und Lagerflächen vorhanden
- Familienfreundliche Wohnlage
- Ruhiges und gewachsenes Wohnumfeld
- Beliebte Wohngegend in Ilvesheim
- Feldrand- und Naturnähe
- Neckarkanal und Naherholungsflächen fußläufig erreichbar
- Gute Anbindung an Mannheim, Heidelberg und die Metropolregion Rhein-Neckar
- Interessant für Eigennutzer, Mehrgenerationenwohnen und Kapitalanleger
- Geeignet für Investoren und Aufteiler
- Attraktives Entwicklungspotenzial durch flexible Nutzungsmöglichkeiten
- Kombination aus laufenden Mieteinnahmen und sofort verfügbaren Wohnflächen
- Langfristig werthaltiger Immobilienstandort

Codice oggetto: 26018018 - 68549 Ilvesheim

Tutto sulla posizione

Die Immobilie befindet sich in einer ruhigen und familienfreundlichen Wohnlage von Ilvesheim, einer beliebten Gemeinde in der Metropolregion Rhein-Neckar zwischen Mannheim und Heidelberg. Das direkte Umfeld ist geprägt von gepflegten Ein- und Mehrfamilienhäusern sowie einer angenehmen, gewachsenen Nachbarschaft.

Besonders hervorzuheben ist die naturnahe Lage mit kurzen Wegen zu den umliegenden Feldern und dem Neckarkanal. Zahlreiche Spazier-, Rad- und Freizeitmöglichkeiten befinden sich praktisch vor der Haustür und bieten einen hohen Erholungswert für Familien, Naturliebhaber und aktive Menschen.

Ilvesheim verfügt über eine sehr gute Infrastruktur mit Einkaufsmöglichkeiten, Ärzten, Apotheken, Kindergärten, Schulen sowie vielfältigen Sport- und Freizeitangeboten. Sämtliche Einrichtungen des täglichen Bedarfs sind in kurzer Zeit erreichbar.

Dank der zentralen Lage innerhalb der Metropolregion Rhein-Neckar bestehen hervorragende Verkehrsanbindungen nach Mannheim, Heidelberg und Ladenburg. Die Autobahnen A5 und A656 sind ebenfalls schnell erreichbar und ermöglichen eine sehr gute Anbindung an die umliegenden Wirtschaftsstandorte.

Die Kombination aus ruhigem Wohnen, naturnahem Umfeld und hervorragender Infrastruktur macht diese Lage sowohl für Familien als auch für Berufspendler und Kapitalanleger besonders attraktiv.

Codice oggetto: 26018018 - 68549 Ilvesheim

Ulteriori informazioni

GELDWÄSCHE: Als Immobilienmaklerunternehmen ist die von Poll Immobilien GmbH nach § 2 Abs. 1 Nr. 14 und § 11 Abs. 1, 2 Geldwäschegesetz (GwG) dazu verpflichtet, bei der Begründung einer Geschäftsbeziehung die Identität des Vertragspartners festzustellen und zu überprüfen, bzw. sobald ein ernsthaftes Interesse an der Durchführung des Immobilienkaufvertrages besteht. Hierzu ist es erforderlich, dass wir nach § 11 Abs. 4 GwG die relevanten Daten Ihres Personalausweises festhalten (wenn Sie als natürliche Person handeln) – beispielsweise mittels einer Kopie. Bei einer juristischen Person benötigen wir eine Kopie des Handelsregisterauszugs, aus welchem der wirtschaftlich Berechtigte hervorgeht. Das Geldwäschegesetz sieht vor, dass der Makler die Kopien bzw. Unterlagen fünf Jahre aufbewahren muss. Als unser Vertragspartner haben Sie auch ein Mitwirkungspflicht nach § 11 Abs. 6 GwG.

PROVISIONSHINWEIS: Mit der Anfrage bei und durch Inanspruchnahme der Dienstleistung der Firma von Poll Immobilien GmbH, wird ein Maklervertrag geschlossen. Sofern es durch die Tätigkeit der Firma VON POLL IMMOBILIEN GmbH zu einem wirksamen Hauptvertrag mit der Eigentümerseite kommt, hat der Interessent bei Abschluss - eines MIETVERTRAGES keine Provision/Maklercourtage an die von Poll Immobilien GmbH zu zahlen.

- eines KAUFVERTRAGES die ortsübliche Provision/Maklercourtage an die von Poll Immobilien GmbH gegen Rechnung zu zahlen.

HAFTUNG: Wir weisen darauf hin, dass die von uns weitergegebenen Objektinformationen, Unterlagen, Pläne etc. vom Verkäufer bzw. Vermieter stammen. Eine Haftung für die Richtigkeit oder Vollständigkeit der Angaben übernehmen wir daher nicht. Es obliegt daher unseren Kunden, die darin enthaltenen Objektinformationen und Angaben auf ihre Richtigkeit hin zu überprüfen. Alle Immobilienangebote sind freibleibend und vorbehaltlich Irrtümer, Zwischenverkauf- und Vermietung oder sonstiger Zwischenverwertung.

UNSER SERVICE FÜR SIE ALS EIGENTÜMER:

Planen Sie den Verkauf oder die Vermietung Ihrer Immobilie, so ist es für Sie wichtig, deren Marktwert zu kennen. Lassen Sie kostenfrei und unverbindlich den aktuellen Wert Ihrer Immobilie professionell durch einen unserer Immobilienspezialisten einschätzen. Unser bundesweites und internationales Netzwerk ermöglicht es uns, Verkäufer bzw. Vermieter und Interessenten bestmöglich zusammenzuführen.

Codice oggetto: 26018018 - 68549 Ilvesheim

Partner di contatto

Per ulteriori informazioni, si prega di contattare la persona di riferimento:

Barbara Busch

Seckenheimer Straße 30a, 68165 Mannheim

Tel.: +49 621 - 72 49 440

E-Mail: mannheim@von-poll.com

Alla clausola di esclusione di responsabilità di von Poll Immobilien GmbH

www.von-poll.com