

Offenbach - Westend

Attraktive 3 Zimmerwohnung mit Balkon - Bestlage Westend Offenbach

Codice oggetto: 26065010



www.von-poll.com

PREZZO D'ACQUISTO: 349.000 EUR • SUPERFICIE NETTA: ca. 80 m² • VANI: 3

Codice oggetto: 26065010 - 63067 Offenbach - Westend

- A colpo d'occhio
- La proprietà
- Dati energetici
- Una prima impressione
- Dettagli dei servizi
- Tutto sulla posizione
- Ulteriori informazioni
- Partner di contatto

Codice oggetto: 26065010 - 63067 Offenbach - Westend

A colpo d'occhio

Codice oggetto	26065010	Prezzo d'acquisto	349.000 EUR
Superficie netta	ca. 80 m ²	Appartamento	Piano
Piano	2	Compenso di mediazione	Käuferprovision beträgt 3,57 % (inkl. MwSt.) des beurkundeten Kaufpreises
Vani	3	Modernizzazione / Riqualficazione	1988
Camere da letto	2	Stato dell'immobile	Curato
Bagni	1	Tipologia costruttiva	massiccio
Anno di costruzione	1968	Superficie lorda	ca. 4 m ²
		Caratteristiche	Bagni di servizio, Giardino / uso comune, Balcone

Codice oggetto: 26065010 - 63067 Offenbach - Westend

Dati energetici

Tipologia di riscaldamento	centralizzato	Certificazione energetica	Attestato di prestazione energetica
Riscaldamento	Tele	Consumo finale di energia	134.00 kWh/m ² a
Certificazione energetica valido fino a	14.09.2030	Classe di efficienza energetica	E
Fonte di alimentazione	Gas	Anno di costruzione secondo il certificato energetico	2009

Codice oggetto: 26065010 - 63067 Offenbach - Westend

La proprietà



Codice oggetto: 26065010 - 63067 Offenbach - Westend

La proprietà



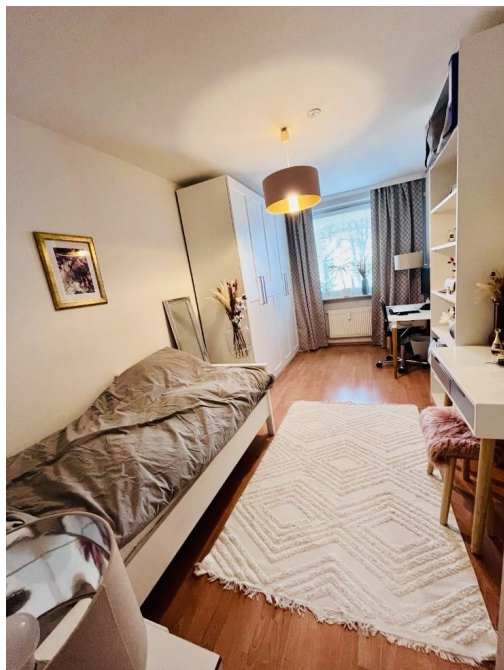
Codice oggetto: 26065010 - 63067 Offenbach - Westend

La proprietà



Codice oggetto: 26065010 - 63067 Offenbach - Westend

La proprietà



Codice oggetto: 26065010 - 63067 Offenbach - Westend

La proprietà



Codice oggetto: 26065010 - 63067 Offenbach - Westend

La proprietà



Codice oggetto: 26065010 - 63067 Offenbach - Westend

La proprietà



Codice oggetto: 26065010 - 63067 Offenbach - Westend

La proprietà



FÜR SIE IN DEN BESTEN LAGEN



Gern informieren wir
Sie persönlich über weitere
Details zur Immobilie.

Vereinbaren Sie einen
Besichtigungstermin:

+49 (0)69 - 82 37 633 0

Codice oggetto: 26065010 - 63067 Offenbach - Westend

La proprietà

FÜR SIE IN DEN BESTEN LAGEN



VON POLL
IMMOBILIEN®

Gerne schicken wir
Ihnen Grundrisse
dieser Immobilie zu.

www.von-poll.com/eppstein



Codice oggetto: 26065010 - 63067 Offenbach - Westend

Una prima impressione

Attraktive 3 Zimmer Wohnung - mit Balkon - Bestlage Westend Offenbach

Die Wohneinheit befindet sich in der 2 Etage einer gepflegten Wohnanlage BJ 11968 mit Personenaufzug.

Insgesamt steht auf einer Wohnfläche von ca. 80m² ein Entrée, ein Gäste WC, Bad, Küche, ein Schlafzimmer und ein weiteres Zimmer sowie der Wohn- und Essbereich mit Zugang zu Balkon zur Verfügung.

Besonders attraktiv die großzügige Schnittführung und die hellen Räume mit Ausblick ins Grüne.

Ein Parkplatz kann auf Anfrage angemietet werden.

Ideal die Verkehrsanbindung zu den öffentlichen Verkehrsmitteln und Autobahnanschlüssen.

Das Angebot ist besonders attraktiv für ein anspruchsvolles Paar oder die kleine Familie, welche die attraktive Lage und die optimale Verkehrsanbindung vor den Toren Frankfurt am Main schätzen.

Codice oggetto: 26065010 - 63067 Offenbach - Westend

Dettagli dei servizi

- Bestlage Westend
- Alleinstraße
- Personenaufzug
- Wohneinheit mit Balkon
- Grünfläche
- separates WC innenliegend
- Badezimmer innenliegend
- Küche Einbauküche auf Anfrage mit Abstand
- Praktischer Abstellraum
- Fenster: Doppelverglasung
- Bodenbelag: Fliesen, Laminat
- Fahrradabstellmöglichkeit im abgeschlossenen Hofbereich
- Waschkeller im Untergeschoss
- Private Nutzfläche (Kellerabteil)
- Ideale Verkehrsanbindung an Autobahn und öffentliche Verkehrsmittel, sowie zum Stadtzentrum, Kreativtreffpunkt Markplatz mit Wochenmarkt, Ämter und Behörden, Parks und vielfältigen Einkaufsmöglichkeiten und Restaurants sowie zum Naherholungsraum Main und Dreieichpark

Codice oggetto: 26065010 - 63067 Offenbach - Westend

Tutto sulla posizione

Offenbach am Main – die Schwester der Rhein-Main-Metropole Frankfurts ist mit ca.133.000 Einwohnern die fünftgrößte hessische Stadt.

Südlichen und südöstlichen am Ufer des Mains, gegenüber den Frankfurter Stadtteilen Ostend und Fechenheim und östlich der Frankfurter Stadtteile Oberrad und Sachsenhausen im Mainbogen gelegen, verspricht sie hohe Lebensqualität noch in teilweise unberührter Natur.

Offenbach ist heute ein Dienstleistungszentrum und mit der Hochschule für Gestaltung (HfG) ein Standort im kreativen Designbereich.

Gerade die Nähe zu Frankfurt und der interessante Mix von Mensch, Stadtarchitektur und Natur zieht mehr und mehr Interessierte an, welche die Natur und die Nähe zur Rhein-Main-Metropole sowie die sehr gute Erreichbarkeit des Flughafens schätzen.

Verkehrsanbindung: Südlich der Stadt verläuft die A3, die am Offenbacher Kreuz auf die im Westen der Stadt gelegene A661 trifft. Ferner führen die B43, 46 und 448 durch das Stadtgebiet.

Im schienengebundenem Nahverkehr wird Offenbach von Regionalzügen der Deutschen Bahn sowie der VIAS Odenwaldbahn bedient. Es verkehren die Linien S1, S2, S8 und S9 der S-Bahn Rhein-Main. Ab Marktplatz Offenbach - FFM City ca. 15 min - HBH ca.20 bis Flughafen 25 min.

Codice oggetto: 26065010 - 63067 Offenbach - Westend

Ulteriori informazioni

GELDWÄSCHE: Als Immobilienmaklerunternehmen ist die von Poll Immobilien GmbH nach § 2 Abs. 1 Nr. 14 und § 11 Abs. 1, 2 Geldwäschegesetz (GwG) dazu verpflichtet, bei der Begründung einer Geschäftsbeziehung die Identität des Vertragspartners festzustellen und zu überprüfen, bzw. sobald ein ernsthaftes Interesse an der Durchführung des Immobilienkaufvertrages besteht. Hierzu ist es erforderlich, dass wir nach § 11 Abs. 4 GwG die relevanten Daten Ihres Personalausweises festhalten (wenn Sie als natürliche Person handeln) – beispielsweise mittels einer Kopie. Bei einer juristischen Person benötigen wir eine Kopie des Handelsregisterauszugs, aus welchem der wirtschaftlich Berechtigte hervorgeht. Das Geldwäschegesetz sieht vor, dass der Makler die Kopien bzw. Unterlagen fünf Jahre aufbewahren muss. Als unser Vertragspartner haben Sie auch eine Mitwirkungspflicht nach § 11 Abs. 6 GwG.

HAFTUNG: Wir weisen darauf hin, dass die von uns weitergegebenen Objektinformationen, Unterlagen, Pläne etc. vom Verkäufer bzw. Vermieter stammen. Eine Haftung für die Richtigkeit oder Vollständigkeit der Angaben übernehmen wir daher nicht. Es obliegt daher unseren Kunden, die darin enthaltenen Objektinformationen und Angaben auf ihre Richtigkeit hin zu überprüfen. Alle Immobilienangebote sind freibleibend und vorbehaltlich Irrtümer, Zwischenverkauf- und Vermietung oder sonstiger Zwischenverwertung.

UNSER SERVICE FÜR SIE ALS EIGENTÜMER:

Planen Sie den Verkauf oder die Vermietung Ihrer Immobilie, so ist es für Sie wichtig, deren Marktwert zu kennen. Lassen Sie kostenfrei und unverbindlich den aktuellen Wert Ihrer Immobilie professionell durch einen unserer Immobilienspezialisten einschätzen. Unser bundesweites und internationales Netzwerk ermöglicht es uns, Verkäufer bzw. Vermieter und Interessenten

bestmöglich zusammenzuführen.

Codice oggetto: 26065010 - 63067 Offenbach - Westend

Partner di contatto

Per ulteriori informazioni, si prega di contattare la persona di riferimento:

Felix Stemmler

Frankfurter Straße 93, 63067 Offenbach

Tel.: +49 69 - 82 37 633 0

E-Mail: offenbach@von-poll.com

Alla clausola di esclusione di responsabilità di von Poll Immobilien GmbH

www.von-poll.com