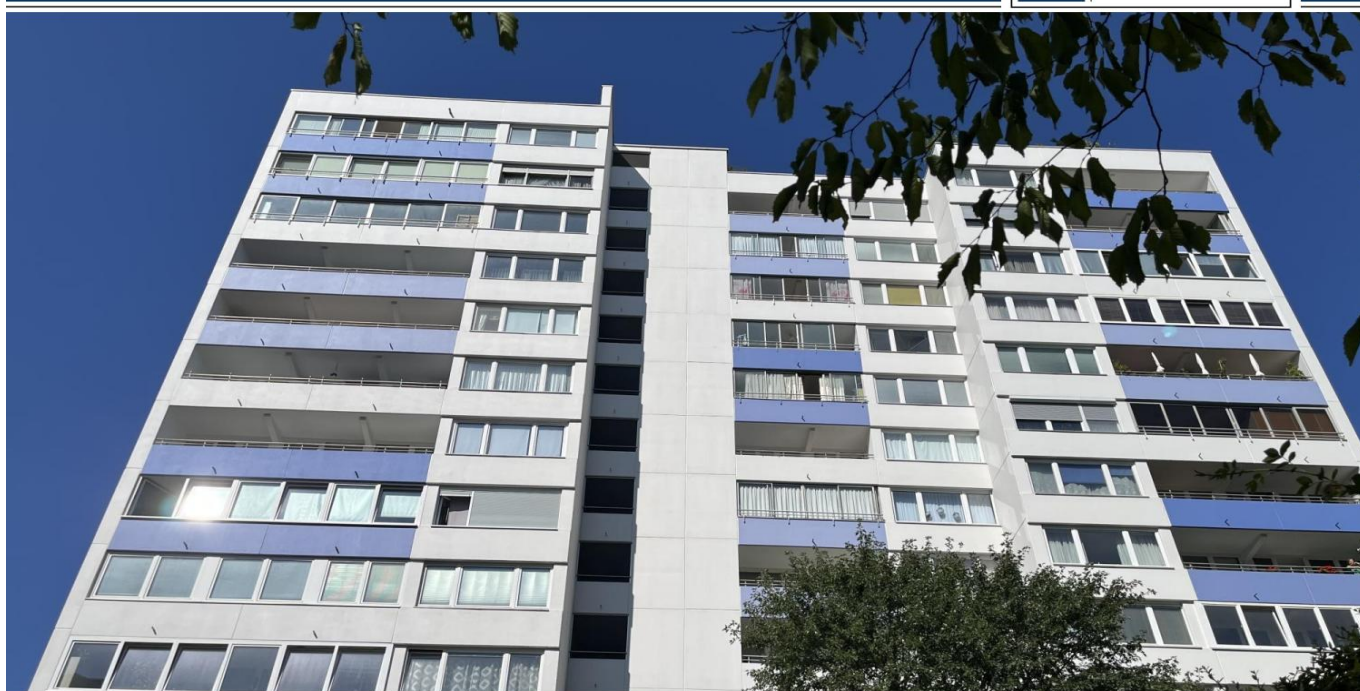


Offenbach am Main – Offenbach - City

# Luminoso monocale con veranda - accessibile alle sedie a rotelle - rimodernato nel 2023 - Mainpark Offenbach

Codice oggetto: 25065042



[www.von-poll.com](http://www.von-poll.com)

PREZZO D'ACQUISTO: 189.000 EUR • SUPERFICIE NETTA: ca. 42 m<sup>2</sup> • VANI: 1

Codice oggetto: 25065042 - 63065 Offenbach am Main – Offenbach - City

- A colpo d'occhio
- La proprietà
- Dati energetici
- Planimetrie
- Una prima impressione
- Dettagli dei servizi
- Tutto sulla posizione
- Ulteriori informazioni
- Partner di contatto

Codice oggetto: 25065042 - 63065 Offenbach am Main – Offenbach - City

## A colpo d'occhio

Codice oggetto	25065042
Superficie netta	ca. 42 m²
Piano	12
Vani	1
Camere da letto	1
Bagni	1
Anno di costruzione	1971

Prezzo d'acquisto	189.000 EUR
Appartamento	Piano
Compenso di mediazione	Käuferprovision beträgt 3,57 % (inkl. MwSt.) des beurkundeten Kaufpreises
Modernizzazione / Riquilificazione	2023
Stato dell'immobile	Ristrutturato
Tipologia costruttiva	massiccio
Superficie lorda	ca. 4 m²

Codice oggetto: 25065042 - 63065 Offenbach am Main – Offenbach - City

## Dati energetici

Tipologia di riscaldamento	centralizzato
Riscaldamento	Tele
Certificazione energetica valido fino a	23.11.2027
Fonte di alimentazione	Teleriscaldamento

Certificazione energetica	Attestato di prestazione energetica
Consumo finale di energia	104.00 kWh/m²a
Classe di efficienza energetica	D
Anno di costruzione secondo il certificato energetico	2001

Codice oggetto: 25065042 - 63065 Offenbach am Main – Offenbach - City

## La proprietà





Codice oggetto: 25065042 - 63065 Offenbach am Main – Offenbach - City

## La proprietà



Codice oggetto: 25065042 - 63065 Offenbach am Main – Offenbach - City

## La proprietà



Codice oggetto: 25065042 - 63065 Offenbach am Main – Offenbach - City

## La proprietà





Codice oggetto: 25065042 - 63065 Offenbach am Main – Offenbach - City

## La proprietà





Codice oggetto: 25065042 - 63065 Offenbach am Main – Offenbach - City

## La proprietà





Codice oggetto: 25065042 - 63065 Offenbach am Main – Offenbach - City

## La proprietà



Codice oggetto: 25065042 - 63065 Offenbach am Main – Offenbach - City

## La proprietà



FÜR SIE IN DEN BESTEN LAGEN



Gern informieren wir  
Sie persönlich über weitere  
Details zur Immobilie.

Vereinbaren Sie einen  
Besichtigungstermin:

+49 (0)69 - 82 37 633 0

[www.von-poll.com](http://www.von-poll.com)



Codice oggetto: 25065042 - 63065 Offenbach am Main – Offenbach - City

## La proprietà

FÜR SIE IN DEN BESTEN LAGEN



VON POLL  
IMMOBILIEN®

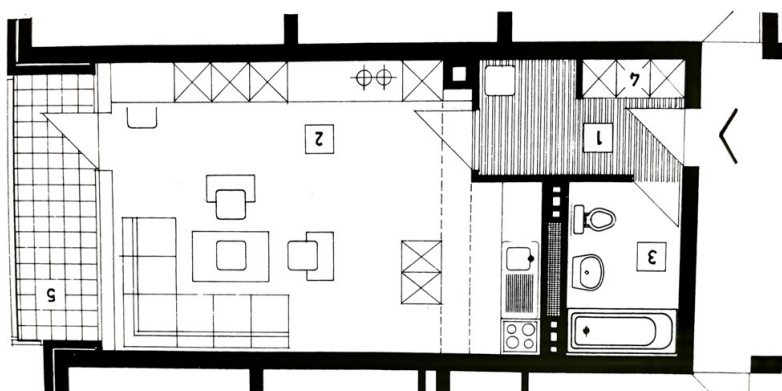
Unser Service für Sie als Eigentümer:

Wir bewerten Ihre Immobilie  
kostenfrei und unverbindlich,  
entwickeln eine Ihrem Objekt  
angepasste Verkaufsstrategie  
und stehen Ihnen bis zu einem  
erfolgreichen Abschluss zur Seite.

[www.von-poll.com](http://www.von-poll.com)

Codice oggetto: 25065042 - 63065 Offenbach am Main – Offenbach - City

## Planimetrie



Questa pianta non è in scala. I documenti ci sono stati dati dal cliente. Per questo motivo, non possiamo garantire la precisione delle informazioni.

**Codice oggetto: 25065042 - 63065 Offenbach am Main – Offenbach - City**

## Una prima impressione

Luminoso e arioso, questo monocale con veranda offre circa 42 metri quadrati di spazio abitativo nel curato complesso residenziale Mainpark Offenbach. L'appartamento è progettato per garantire l'accessibilità e dispone di un bagno appositamente adattato. La posizione ideale è notevole, vicino alla piazza del mercato e a Wilhelmsplatz, con facile accesso ai mezzi pubblici, supermercati, ristoranti e alla vivace zona pedonale, il tutto raggiungibile a piedi in pochi minuti. Anche la vicinanza al fiume Meno, con le sue numerose opportunità ricreative, rappresenta un importante vantaggio. Questa proprietà è particolarmente interessante per una persona singola o una coppia (con o senza disabilità) e rappresenta un'eccellente opportunità di investimento per chi ha una prospettiva a lungo termine.

**Codice oggetto: 25065042 - 63065 Offenbach am Main – Offenbach - City**

## Dettagli dei servizi

Etage 12:

- modernisierte Wohneinheit
- direkt am Main
- zentrumsnähe
- Personenaufzug
- Bad innenliegend - saniert - behindertengerecht
- Großzügiger Wohn- / Essbereich mit Zugang zum Wintergarten
- Offene Küche
- Wintergarten
- Sicherheitsschloss
- SAT Anlage
- Kabel-TV - mit Audioanlage für Eingangsbereich
- ideale Anbindung an die öffentlichen Verkehrsmittel

UG:

- Kellerraum

Außenanlage:

- gepflegte Grünfläche mit Kinderspielplatz in direkter Mainnnähe



**Codice oggetto: 25065042 - 63065 Offenbach am Main – Offenbach - City**

## Tutto sulla posizione

Offenbach am Main – direkt an Frankfurt am Main angrenzend, ist mit ca. 132.000 Einwohnern die fünftgrößte Stadt Hessens.

Gelegen am südlichen und südöstlichen Ufer des Mains, bietet die Stadt ein großes geschichtliches und kulturelles Erbe, eine lebendige Kunstszene und eine hohe Lebensqualität. Die einst hugenottisch geprägte Industriestadt und Zentrum der Lederwarenindustrie ist heute ein weltweit bedeutender Standort für Design und Mode.

Das Stadtzentrum umfasst eine fast mediterrane Leichtigkeit, egal ob beim Marktbummel, im Restaurant oder Café. Gerade die Nähe zu Frankfurt und der interessante Mix von internationalem Flair, Stadtarchitektur und Natur zieht mehr und mehr Interessierte an, welche die Nähe zur Rhein-Main-Metropole schätzen.

In und um Offenbach können Naturfreunde neben Parks und Gärten ein umfassendes Angebot finden, die zu Fuß oder mit dem Fahrrad einladen, die Apfelwein- und Obstwiesentour zu entdecken oder die Industriekultur zu erkunden.

Die Metropole Frankfurt sowie die gesamte Umgebung sind bestens an das Verkehrsnetz angebunden. Südlich der Stadt verläuft die A3, die am Offenbacher Kreuz auf die im Westen der Stadt gelegene A661 trifft. Ferner führen die B43, 46 und 448 durch das Stadtgebiet.

Im schienengebundenem Nahverkehr wird Offenbach von Regionalzügen der Deutschen Bahn sowie der VIAS Odenwaldbahn bedient.

**Codice oggetto: 25065042 - 63065 Offenbach am Main – Offenbach - City**

## Ulteriori informazioni

Es liegt ein Energieverbrauchsausweis vor.  
Dieser ist gültig bis 23.11.2027.  
Endenergieverbrauch beträgt 104.00 kwh/(m<sup>2</sup>\*a).  
Wesentlicher Energieträger der Heizung ist Fernwärme.  
Das Baujahr des Objekts lt. Energieausweis ist 2001.  
Die Energieeffizienzklasse ist D.

**GELDWÄSCHE:** Als Immobilienmaklerunternehmen ist die von Poll Immobilien GmbH nach § 2 Abs. 1 Nr. 14 und § 11 Abs. 1, 2 Geldwäschegesetz (GwG) dazu verpflichtet, bei der Begründung einer Geschäftsbeziehung die Identität des Vertragspartners festzustellen und zu überprüfen, bzw. sobald ein ernsthaftes Interesse an der Durchführung des Immobilienkaufvertrages besteht. Hierzu ist es erforderlich, dass wir nach § 11 Abs. 4 GwG die relevanten Daten Ihres Personalausweises festhalten (wenn Sie als natürliche Person handeln) – beispielsweise mittels einer Kopie. Bei einer juristischen Person benötigen wir eine Kopie des Handelsregistrauszugs, aus welchem der wirtschaftlich Berechtigte hervorgeht. Das Geldwäschegesetz sieht vor, dass der Makler die Kopien bzw. Unterlagen fünf Jahre aufbewahren muss. Als unser Vertragspartner haben Sie auch eine Mitwirkungspflicht nach § 11 Abs. 6 GwG.

**HAFTUNG:** Wir weisen darauf hin, dass die von uns weitergegebenen Objektinformationen, Unterlagen, Pläne etc. vom Verkäufer bzw. Vermieter stammen. Eine Haftung für die Richtigkeit oder Vollständigkeit der Angaben übernehmen wir daher nicht. Es obliegt daher unseren Kunden, die darin enthaltenen Objektinformationen und Angaben auf ihre Richtigkeit hin zu überprüfen. Alle Immobilienangebote sind freibleibend und vorbehaltlich Irrtümer, Zwischenverkauf- und Vermietung oder sonstiger Zwischenverwertung.

### UNSER SERVICE FÜR SIE ALS EIGENTÜMER:

Planen Sie den Verkauf oder die Vermietung Ihrer Immobilie, so ist es für Sie wichtig, deren Marktwert zu kennen. Lassen Sie kostenfrei und unverbindlich den aktuellen Wert Ihrer Immobilie professionell durch einen unserer Immobilienspezialisten einschätzen. Unser bundesweites und internationales Netzwerk ermöglicht es uns, Verkäufer bzw. Vermieter und Interessenten bestmöglich zusammenzuführen.

Codice oggetto: 25065042 - 63065 Offenbach am Main – Offenbach - City

## Partner di contatto

Per ulteriori informazioni, si prega di contattare la persona di riferimento:

Mehmet Sönmez & Claudia Schöndeling

---

Frankfurter Straße 93, 63067 Offenbach

Tel.: +49 69 - 82 37 633 0

E-Mail: [offenbach@von-poll.com](mailto:offenbach@von-poll.com)

*Alla clausola di esclusione di responsabilità di von Poll Immobilien GmbH*

---

[www.von-poll.com](http://www.von-poll.com)