

Kriftel

Zentrumsnah wohnen: Renovierungsbedürftiges Einfamilienhaus mit Potenzial

Codice oggetto: 26082011



www.von-poll.com

PREZZO D'ACQUISTO: 720.000 EUR • SUPERFICIE NETTA: ca. 215 m² • VANI: 8 • SUPERFICIE DEL TERRENO: 451 m²

Codice oggetto: 26082011 - 65830 Kriftel

- A colpo d'occhio
- La proprietà
- Dati energetici
- Una prima impressione
- Dettagli dei servizi
- Tutto sulla posizione
- Ulteriori informazioni
- Partner di contatto

Codice oggetto: 26082011 - 65830 Kriftel

A colpo d'occhio

Codice oggetto	26082011	Prezzo d'acquisto	720.000 EUR
Superficie netta	ca. 215 m ²	Casa	Casa di città
Tipologia tetto	a due falde	Compenso di mediazione	Käuferprovision beträgt 3,57 % (inkl. MwSt.) des beurkundeten Kaufpreises
Vani	8	Stato dell'immobile	Necessita ristrutturazione
Camere da letto	6	Superficie lorda	ca. 79 m ²
Bagni	3	Caratteristiche	Terrazza, Bagni di servizio, Giardino / uso comune, Cucina componibile, Balcone
Anno di costruzione	1971		
Garage/Posto auto	4 x superficie libera, 1 x Garage		

Codice oggetto: 26082011 - 65830 Kriftel

Dati energetici

Tipologia di riscaldamento	centralizzato	Certificazione energetica	Attestato Prestazione Energetica
Riscaldamento	Gas	Consumo energetico	223.64 kWh/m ² a
Certificazione energetica valido fino a	06.04.2036	Classe di efficienza energetica	G
Fonte di alimentazione	Gas	Anno di costruzione secondo il certificato energetico	1971

Codice oggetto: 26082011 - 65830 Kriftel

La proprietà



Codice oggetto: 26082011 - 65830 Kriftel

La proprietà



Codice oggetto: 26082011 - 65830 Kriftel

La proprietà



Codice oggetto: 26082011 - 65830 Kriftel

La proprietà



Codice oggetto: 26082011 - 65830 Kriftel

La proprietà



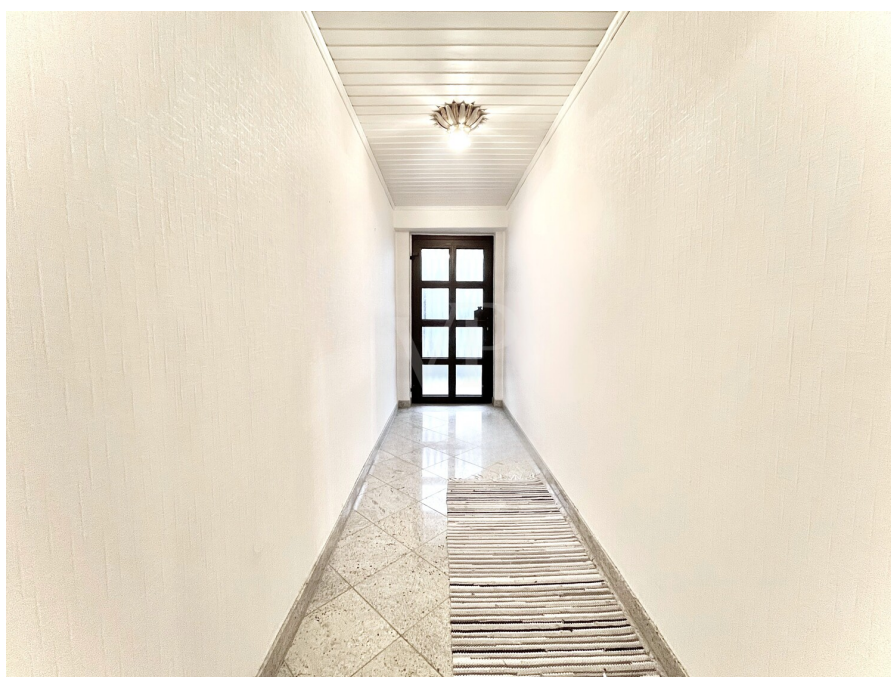
Codice oggetto: 26082011 - 65830 Kriftel

La proprietà



Codice oggetto: 26082011 - 65830 Kriftel

La proprietà



Codice oggetto: 26082011 - 65830 Kriftel

La proprietà



Codice oggetto: 26082011 - 65830 Kriftel

La proprietà



Codice oggetto: 26082011 - 65830 Kriftel

La proprietà



FÜR SIE IN DEN BESTEN LAGEN

Gern schicken wir
Ihnen Grundrisse
dieser Immobilie zu.

Codice oggetto: 26082011 - 65830 Kriffel

La proprietà

FÜR SIE IN DEN BESTEN LAGEN

VP VON POLL
IMMOBILIEN®

Unser Service für Sie als Eigentümer:

Wir bewerten Ihre Immobilie
kostenfrei und unverbindlich,
entwickeln eine Ihrem Objekt
angepasste Verkaufsstrategie
und stehen Ihnen bis zu einem
erfolgreichen Abschluss zur Seite.

www.von-poll.com/hofheim

IHRE BESTE LAGE

VP VON POLL
IMMOBILIEN®



IHRE IMMOBILIENSPEZIALISTEN

Eigentümern bieten wir eine kostenfreie und unverbindliche
Marktpreiseinschätzung ihrer Immobilie an.

Kontaktieren Sie uns, wir freuen uns darauf, Sie persönlich und individuell zu beraten.

T.: 06192 - 80 70 70 0

Codice oggetto: 26082011 - 65830 Kriftel

Una prima impressione

****Charmantes Anwesen mit vielseitigen Möglichkeiten – Wohnen, Vermieten oder Arbeiten unter einem Dach****

Zum Verkauf steht ein Einfamilienhaus aus dem Jahr 1971 auf einem ca. 450 m² großen Grundstück, ergänzt durch ein separates Vorderhaus. Diese besondere Kombination eröffnet eine Vielzahl an Nutzungsmöglichkeiten und macht die Immobilie sowohl für Eigennutzer als auch für Kapitalanleger besonders attraktiv.

Das Haupthaus bietet mit rund 130 m² Wohnfläche eine großzügige Raumaufteilung und viel Platz für individuelle Wohnideen. Die Substanz ist solide, gleichzeitig befindet sich die Immobilie in einem renovierungsbedürftigen Zustand – eine ideale Gelegenheit für alle, die ihr zukünftiges Zuhause nach eigenen Vorstellungen gestalten und modernisieren möchten. Hier können Sie Ihre Wohnträume verwirklichen und ein ganz persönliches Zuhause schaffen.

Ein echtes Highlight ist das zusätzliche, eigenständige Vorderhaus mit einer Wohnfläche von ca. 85,35 m². Ob zur Vermietung, als Mehrgenerationenlösung, für Gäste, als Büro oder sogar für eine gewerbliche Nutzung wie beispielsweise eine Praxis – hier stehen Ihnen alle Möglichkeiten offen. Die separate Nutzung bietet nicht nur Flexibilität, sondern auch das Potenzial für zusätzliche Einnahmen.

Das Grundstück selbst lädt mit seinem Platzangebot zu vielfältigen Gestaltungsideen ein – sei es ein gemütlicher Innenhof, ein grüner Rückzugsort oder ein Bereich für Freizeit und Entspannung.

Insgesamt präsentiert sich diese Immobilie als seltene Gelegenheit: eine Kombination aus großzügigem Wohnen, zusätzlicher Einheit und spannenden

Entwicklungsmöglichkeiten. Besonders interessant ist dieses Angebot für Käufer mit Vision, handwerklichem Geschick oder Investoren, die das vorhandene Potenzial erkennen und gezielt ausschöpfen möchten.

Gerne überzeugen wir Sie bei einer persönlichen Besichtigung von den vielfältigen Möglichkeiten dieses besonderen Objekts.

Codice oggetto: 26082011 - 65830 Kriftel

Dettagli dei servizi

- * Großzügige Wohnfläche im Haupthaus (ca. 130,49 m² Wohnfläche)
- * Separates Vorderhaus (mit ca. 85,35 m² Wohnfläche)
- * Zwei eigenständige Wohneinheiten
- * Vielseitige Nutzungsmöglichkeiten (Eigennutzung + Vermietung)
- * Großzügiger, funktionaler Grundriss
- * Teilweise große, helle Räume
- * Individuelle Gestaltungsmöglichkeiten
- * Solide Raumaufteilung
- * Separate Eingänge für beide Gebäude
- * Innenhof bzw. geschützter Außenbereich
- * Grundstück mit ca. 450 m²
- * Gartenfläche mit Gestaltungsspielraum
- * Platz für Terrasse oder Sitzbereich im Freien
- * Mehrere Stellplatzmöglichkeiten auf dem Grundstück
- * Ausbaureserve bzw. Erweiterungspotenzial
- * Geeignet für Mehrgenerationenwohnen
- * Vorderhaus ideal als Gästehaus, Büro oder zur Vermietung
- * Gute Voraussetzungen für Kapitalanleger
- * Ruhige Wohnlage
- * Gewachsene Umgebung mit Bestandsbebauung
- * Solide Bausubstanz als Basis für Modernisierung
- * Attraktives Entwicklungspotenzial für individuelle Wohnkonzepte

Codice oggetto: 26082011 - 65830 Kriftel

Tutto sulla posizione

Die Stadt Kriftel liegt ca. 18 km westlich von der Frankfurter City. Die Gemeinde ist mit den Nachbarstädten Hofheim und Hattersheim sehr verbunden. Der Schwarzbach durchzieht malerisch den südlichen Teil des Hauptortes Kriftel. Im Ortskern, um die Kirche und entlang der Frankfurter Straße finden Sie gute Einkaufsmöglichkeiten.

Das Gesamtbild wird bestimmt durch Einfamilienhäuser und kleine Mehrfamilienhäuser.

In Kriftel gibt es fünf Kindergärten und einen Montessori-Kindergarten, eine Grundschule, eine Gesamtschule sowie eine Berufliche Schule.

Des Weiteren befindet sich in ca. 3 km Entfernung die internationale Schule Frankfurt-Sindlingen.

Kriftel bietet eine optimale Verkehrsanbindung durch die S-Bahn (S2) in Richtung Niedernhausen sowie über Frankfurt am Main nach Dietzenbach oder mit dem Auto (A66/A3/A5) nach Frankfurt, Wiesbaden und auch zum Flughafen Frankfurt am Main.

Codice oggetto: 26082011 - 65830 Kriftel

Ulteriori informazioni

Gebäudeenergiegesetz (GEG 2020):

Gem. § 48 GEG sowie § 80, Abs. 4 GEG weisen wir Sie darauf hin, dass für den Käufer der Immobilie eine Pflicht zur kostenlosen Energieberatung besteht. Gemäß den Vorgaben des Gebäudeenergiegesetzes (GEG) kann für den Käufer eine gesetzliche Verpflichtung zur Umsetzung bestimmter energetischer Maßnahmen bestehen. Zudem besteht nach dem Kauf eine Pflicht zur kostenlosen Energieberatung gemäß § 80 Abs. 4 GEG.

GELDWÄSCHE: Als Immobilienmaklerunternehmen ist die von Poll Immobilien GmbH nach § 2 Abs. 1 Nr. 14 und § 11 Abs. 1, 2 Geldwäschegesetz (GwG) dazu verpflichtet, bei der Begründung einer Geschäftsbeziehung die Identität des Vertragspartners festzustellen und zu überprüfen, bzw. sobald ein ernsthaftes Interesse an der Durchführung des Immobilienkaufvertrages besteht. Hierzu ist es erforderlich, dass wir nach § 11 Abs. 4 GwG die relevanten Daten Ihres Personalausweises festhalten (wenn Sie als natürliche Person handeln) – beispielsweise mittels einer Kopie. Bei einer juristischen Person benötigen wir eine Kopie des Handelsregisterauszugs, aus welchem der wirtschaftlich Berechtigte hervorgeht. Das Geldwäschegesetz sieht vor, dass der Makler die Kopien bzw. Unterlagen fünf Jahre aufbewahren muss. Als unser Vertragspartner haben Sie auch eine Mitwirkungspflicht nach § 11 Abs. 6 GwG.

HAFTUNG: Wir weisen darauf hin, dass die von uns weitergegebenen Objektinformationen, Unterlagen, Pläne etc. vom Verkäufer bzw. Vermieter stammen. Eine Haftung für die Richtigkeit oder Vollständigkeit der Angaben übernehmen wir daher nicht. Es obliegt daher unseren Kunden, die darin enthaltenen Objektinformationen und Angaben auf ihre Richtigkeit hin zu

überprüfen. Alle Immobilienangebote sind freibleibend und vorbehaltlich Irrtümer, Zwischenverkauf- und Vermietung oder sonstiger Zwischenverwertung.

UNSER SERVICE FÜR SIE ALS EIGENTÜMER:

Planen Sie den Verkauf oder die Vermietung Ihrer Immobilie, so ist es für Sie wichtig, deren Marktwert zu kennen. Lassen Sie kostenfrei und unverbindlich den aktuellen Wert Ihrer Immobilie professionell durch einen unserer Immobilienspezialisten einschätzen. Unser bundesweites und internationales Netzwerk ermöglicht es uns, Verkäufer bzw. Vermieter und Interessenten bestmöglich zusammenzuführen.

Codice oggetto: 26082011 - 65830 Kriftel

Partner di contatto

Per ulteriori informazioni, si prega di contattare la persona di riferimento:

Daniel Scheffler

Hauptstraße 39-41, 65719 Hofheim

Tel.: +49 6192 - 80 70 70 0

E-Mail: hofheim@von-poll.com

Alla clausola di esclusione di responsabilità di von Poll Immobilien GmbH

www.von-poll.com