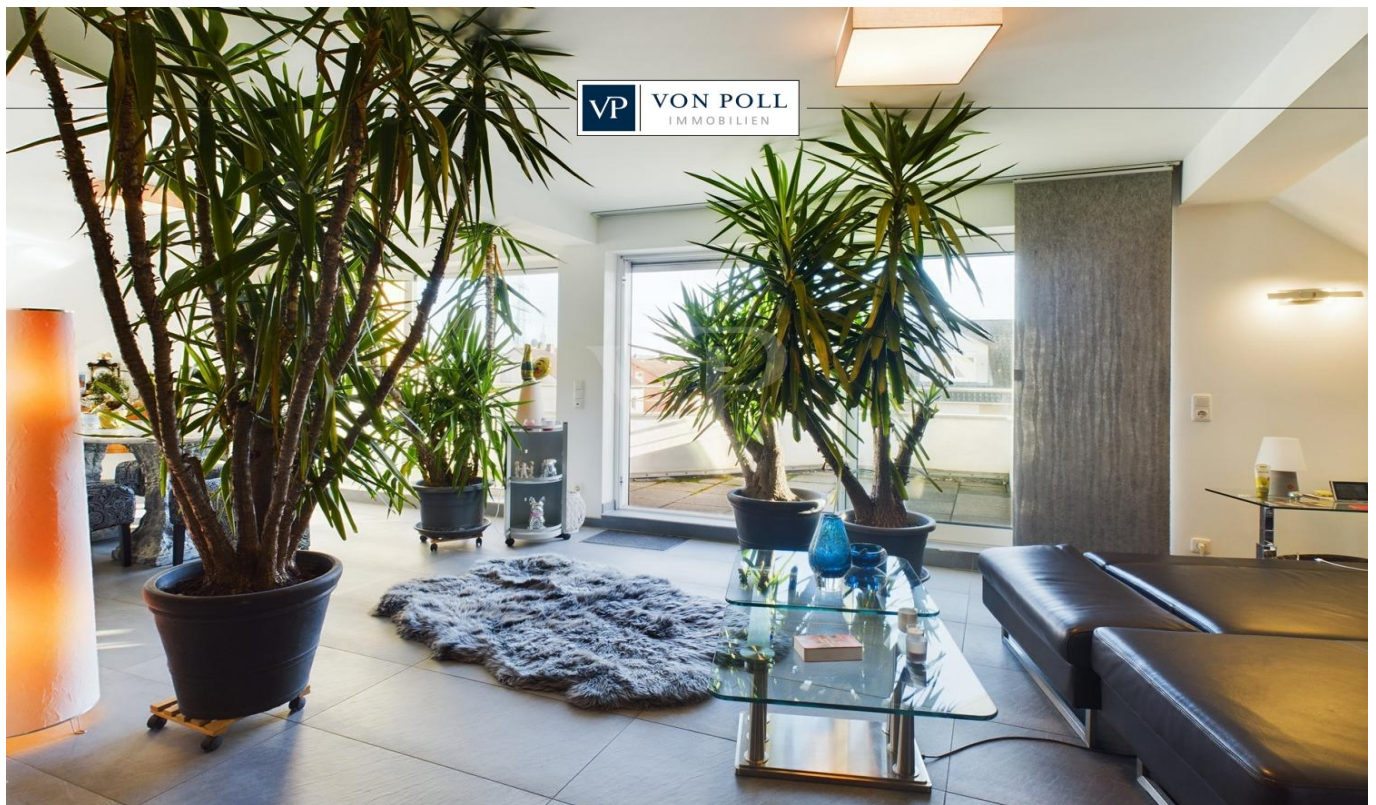


Mainaschaff - Mainaschaff (Gemeinde)

Extravagante Maisonette mit viel Licht und Platz

Codice oggetto: 26007003



PREZZO D'ACQUISTO: 435.000 EUR • SUPERFICIE NETTA: ca. 135 m² • VANI: 4.5

Codice oggetto: 26007003 - 63814 Mainaschaff - Mainaschaff (Gemeinde)

- A colpo d'occhio
- La proprietà
- Dati energetici
- Planimetrie
- Una prima impressione
- Dettagli dei servizi
- Tutto sulla posizione
- Ulteriori informazioni
- Partner di contatto

Codice oggetto: 26007003 - 63814 Mainaschaff - Mainaschaff (Gemeinde)

A colpo d'occhio

Codice oggetto	26007003	Prezzo d'acquisto	435.000 EUR
Superficie netta	ca. 135 m ²	Appartamento	Maisonette
Tipologia tetto	a due falde	Compenso di mediazione	Käuferprovision beträgt 3,57 % (inkl. MwSt.) des beurkundeten Kaufpreises
Piano	2	Modernizzazione / Riqualficazione	2012
Vani	4.5	Stato dell'immobile	Curato
Camere da letto	3	Tipologia costruttiva	massiccio
Bagni	2	Caratteristiche	Bagni di servizio, Cucina componibile, Balcone
Anno di costruzione	1990		
Garage/Posto auto	2 x superficie libera		

Codice oggetto: 26007003 - 63814 Mainaschaff - Mainaschaff (Gemeinde)

Dati energetici

Tipologia di riscaldamento	centralizzato
Fonte di alimentazione	Gas
Classe Energetica	Al momento della creazione del documento la certificazione energetica non era ancora disponibile.

Codice oggetto: 26007003 - 63814 Mainaschaff - Mainaschaff (Gemeinde)

La proprietà



Codice oggetto: 26007003 - 63814 Mainaschaff - Mainaschaff (Gemeinde)

La proprietà



Codice oggetto: 26007003 - 63814 Mainaschaff - Mainaschaff (Gemeinde)

La proprietà



Codice oggetto: 26007003 - 63814 Mainaschaff - Mainaschaff (Gemeinde)

La proprietà



Codice oggetto: 26007003 - 63814 Mainaschaff - Mainaschaff (Gemeinde)

La proprietà



Codice oggetto: 26007003 - 63814 Mainaschaff - Mainaschaff (Gemeinde)

La proprietà



**Kennen Sie schon
unsere soziale Komponente beim
Immobilienkauf oder -verkauf?**

Mit uns tun Sie Gutes beim Kauf oder Verkauf Ihrer Immobilie, denn gemeinsam unterstützen wir anerkannt gemeinnützige Vereine.

Nach erfolgreichem Vertragsabschluss erhalten sowohl Verkäufer als auch Käufer einer Immobilie von uns einen Spendengutschein in Höhe von 500 Euro. Sie nennen uns einfach Ihren Lieblings-Verein, und wir übergeben die gewünschte Spende. Denn geteilte Freude ist doppelte Freude.



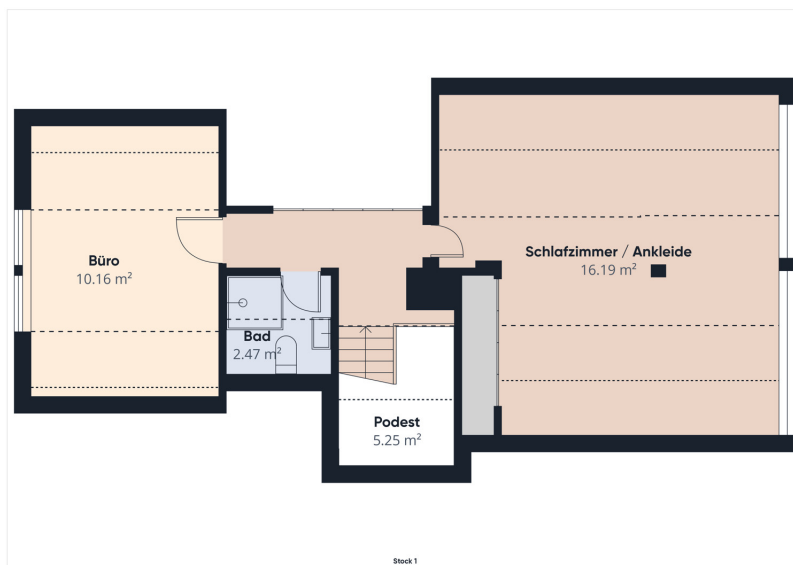
**500
EUR**

VP VON POLL
IMMOBILIEN

von Poll Immobilien GmbH - Shop Aschaffenburg - T: +49 6021 - 44 45 97 0 - E: aschaffenburg@von-poll.com
www.vonpoll.de/aschaffenburg

Codice oggetto: 26007003 - 63814 Mainaschaff - Mainaschaff (Gemeinde)

Planimetrie



Questa pianta non è in scala. I documenti ci sono stati dati dal cliente. Per questo motivo, non possiamo garantire la precisione delle informazioni.

Codice oggetto: 26007003 - 63814 Mainaschaff - Mainaschaff (Gemeinde)

Una prima impressione

Diese großzügige Maisonette-Wohnung in einem Wohn- und Geschäftshaus aus dem Jahre 1990 präsentiert sich auf rund 135 m² Wohnfläche und bietet Ihnen Wohnkomfort auf zwei Ebenen. Das Objekt befindet sich in einem gepflegten Zustand und wurde zuletzt im Jahr 2012 umfassend modernisiert. Mit insgesamt 4,5 Zimmern, darunter drei Schlafzimmer und zwei Badezimmer, eignet sich das Raumangebot optimal für Familien oder Paare mit gehobenem Platzbedarf.

Bereits beim Betreten der Wohnung empfängt Sie ein einladender Flur mit ausreichend Platz für Garderobe und Stauraum. Von hier aus eröffnen sich Ihnen lichtdurchflutete Wohn- und Essbereiche, die durch ihre großzügige Gestaltung vielfältige Einrichtungsmöglichkeiten bieten. Die offene Raumstruktur schafft eine angenehme Atmosphäre, während die großen Fensterflächen den Wohnraum mit reichlich Tageslicht versorgen.

In der exklusiv eingerichteten Küche, die sich harmonisch in das Gesamtbild der Wohnung einfügt, finden Sie ausreichend Arbeitsfläche und Stauraum. Hochwertige Ausstattungsdetails wie gepflegte Fußböden und geschmackvolle Sanitärelemente schaffen ein angenehmes Wohnambiente.

Auf der ersten Ebene der Maisonette befinden sich neben dem großzügigen Wohnbereich ein weiteres Zimmer, das sich auch ideal als Kinder-/Gästezimmer oder Büro nutzen lässt, sowie ein Vollbad. Über eine gepflegte Treppenanlage gelangen Sie ins obere Geschoss, in dem zwei ruhige Schlafzimmer und ein weiteres, modernes Duschbad Platz finden.

Für zusätzlichen Komfort sorgen die teilweise überdachten Terrassen – ideal für gesellige Abende oder entspannte Stunden im Freien.

Zur Wohnung gehören außerdem zwei zugeordnete Pkw-Stellplätze. Weitere Ausstattungsmerkmale sind gepflegte Bodenbeläge, praktische Einbauschränke und hochwertige Türen.

Sie haben Interesse diese vielversprechende Investition mit viel Potenzial und Charme besser kennen zu lernen? Das von Poll Team Aschaffenburg freut sich auf Ihre Kontaktaufnahme!

Angaben zum Energieausweis:

- Verbrauchsergieausweis
 - Energieausweis erstellt am 11.04.2025
 - Energieausweis gültig bis 10.04.2035
 - Gewerbe (-Energieausweis-Nichtwohngebäude-)*
 - Endenergieverbrauch (Wärme) 69,8 kWh/(m²·a)
 - Endenergieverbrauch (Strom) 5,2 kWh/(m²·a)
 - wesentlicher Energieträger Gas
 - Baujahr lt. Energieausweis 1990
- *da die Gewerbefläche größer als die Wohnfläche ist

Codice oggetto: 26007003 - 63814 Mainaschaff - Mainaschaff (Gemeinde)

Dettagli dei servizi

Angaben zum Energieausweis:

- Verbrauchsenergieausweis
 - Energieausweis erstellt am 11.04.2025
 - Energieausweis gültig bis 10.04.2035
 - Gewerbe (-Energieausweis-Nichtwohngebäude-)*
 - Endenergieverbrauch (Wärme) 69,8 kWh/(m²·a)
 - Endenergieverbrauch (Strom) 5,2 kWh/(m²·a)
 - wesentlicher Energieträger Gas
 - Baujahr lt. Energieausweis 1990
- *da die Gewerbefläche größer als die Wohnfläche ist

Codice oggetto: 26007003 - 63814 Mainaschaff - Mainaschaff (Gemeinde)

Tutto sulla posizione

Mainaschaff ist eine charmante Gemeinde im bayerischen Landkreis Aschaffenburg und liegt direkt am Main. Sie bietet eine idyllische Kombination aus naturnaher Umgebung und urbaner Nähe. Mit nur etwa 5 Kilometern Entfernung zur Stadt Aschaffenburg profitieren die Einwohner von der hervorragenden Anbindung an die Infrastruktur und das kulturelle Angebot der Stadt.

Die Gemeinde verfügt über eine sehr gute Verkehrsanbindung: Die Autobahn A3, die Bundesstraße B8 sowie der nahegelegene Bahnhof ermöglichen eine schnelle Erreichbarkeit von Frankfurt am Main, Würzburg und anderen Zielen in der Rhein-Main-Region. Der Main mit seinen Uferwegen und Freizeitmöglichkeiten sowie der angrenzende Spessart laden zu Erholung und Outdoor-Aktivitäten ein.

Mainaschaff zeichnet sich durch eine hohe Lebensqualität aus, geprägt von ruhigen Wohngebieten, einer familienfreundlichen Infrastruktur mit Kindergärten und Schulen, sowie einem vielseitigen Angebot an Einkaufsmöglichkeiten, Restaurants und Freizeitaktivitäten. Die naturnahe Lage macht es besonders attraktiv für Familien, Pendler und Ruhesuchende.

Codice oggetto: 26007003 - 63814 Mainaschaff - Mainaschaff (Gemeinde)

Ulteriori informazioni

GELDWÄSCHE: Als Immobilienmaklerunternehmen ist die von Poll Immobilien GmbH nach § 2 Abs. 1 Nr. 14 und § 11 Abs. 1, 2 Geldwäschegesetz (GwG) dazu verpflichtet, bei der Begründung einer Geschäftsbeziehung die Identität des Vertragspartners festzustellen und zu überprüfen, bzw. sobald ein ernsthaftes Interesse an der Durchführung des Immobilienkaufvertrages besteht. Hierzu ist es erforderlich, dass wir nach § 11 Abs. 4 GwG die relevanten Daten Ihres Personalausweises festhalten (wenn Sie als natürliche Person handeln) – beispielsweise mittels einer Kopie. Bei einer juristischen Person benötigen wir eine Kopie des Handelsregisterauszugs, aus welchem der wirtschaftlich Berechtigte hervorgeht. Das Geldwäschegesetz sieht vor, dass der Makler die Kopien bzw. Unterlagen fünf Jahre aufbewahren muss. Als unser Vertragspartner haben Sie auch eine Mitwirkungspflicht nach § 11 Abs. 6 GwG.

HAFTUNG: Wir weisen darauf hin, dass die von uns weitergegebenen Objektinformationen, Unterlagen, Pläne etc. vom Verkäufer bzw. Vermieter stammen. Eine Haftung für die Richtigkeit oder Vollständigkeit der Angaben übernehmen wir daher nicht. Es obliegt daher unseren Kunden, die darin enthaltenen Objektinformationen und Angaben auf ihre Richtigkeit hin zu überprüfen. Alle Immobilienangebote sind freibleibend und vorbehaltenlich Irrtümer, Zwischenverkauf- und Vermietung oder sonstiger Zwischenverwertung.

Codice oggetto: 26007003 - 63814 Mainaschaff - Mainaschaff (Gemeinde)

Partner di contatto

Per ulteriori informazioni, si prega di contattare la persona di riferimento:

Alexander Rauh

Sandgasse 42, 63739 Aschaffenburg

Tel.: +49 6021 - 44 45 97 0

E-Mail: aschaffenburg@von-poll.com

Alla clausola di esclusione di responsabilità di von Poll Immobilien GmbH

www.von-poll.com