

Weißenborn

Großzügiges Familien- und Anlageobjekt in Weißenborn

Codice oggetto: 26037002



www.von-poll.com

PREZZO D'ACQUISTO: 295.000 EUR • SUPERFICIE NETTA: ca. 310,95 m² • VANI: 12 • SUPERFICIE DEL TERRENO: 1.519 m²

Codice oggetto: 26037002 - 37299 Weißenborn

- A colpo d'occhio
- La proprietà
- Dati energetici
- Una prima impressione
- Dettagli dei servizi
- Tutto sulla posizione
- Partner di contatto

Codice oggetto: 26037002 - 37299 Weißenborn

A colpo d'occhio

Codice oggetto	26037002	Prezzo d'acquisto	295.000 EUR
Superficie netta	ca. 310,95 m ²	Casa	Casa plurifamiliare
Vani	12	Compenso di mediazione	Käuferprovision beträgt 3,57 % (inkl. MwSt.) des beurkundeten Kaufpreises
Bagni	4	Modernizzazione / Riqualficazione	2025
Anno di costruzione	1972	Stato dell'immobile	Curato
Garage/Posto auto	2 x Carport, 1 EUR (Vendita), 2 x superficie libera, 1 EUR (Vendita), 1 x Garage, 1 EUR (Vendita)	Caratteristiche	Terrazza, Bagni di servizio, Caminetto, Giardino / uso comune, Cucina componibile

Codice oggetto: 26037002 - 37299 Weißenborn

Dati energetici

Tipologia di riscaldamento	centralizzato
Fonte di alimentazione	Combustibile liquido
Classe Energetica	Al momento della creazione del documento la certificazione energetica non era ancora disponibile.

Codice oggetto: 26037002 - 37299 Weißenborn

La proprietà



Codice oggetto: 26037002 - 37299 Weißenborn

La proprietà



Codice oggetto: 26037002 - 37299 Weißenborn

La proprietà



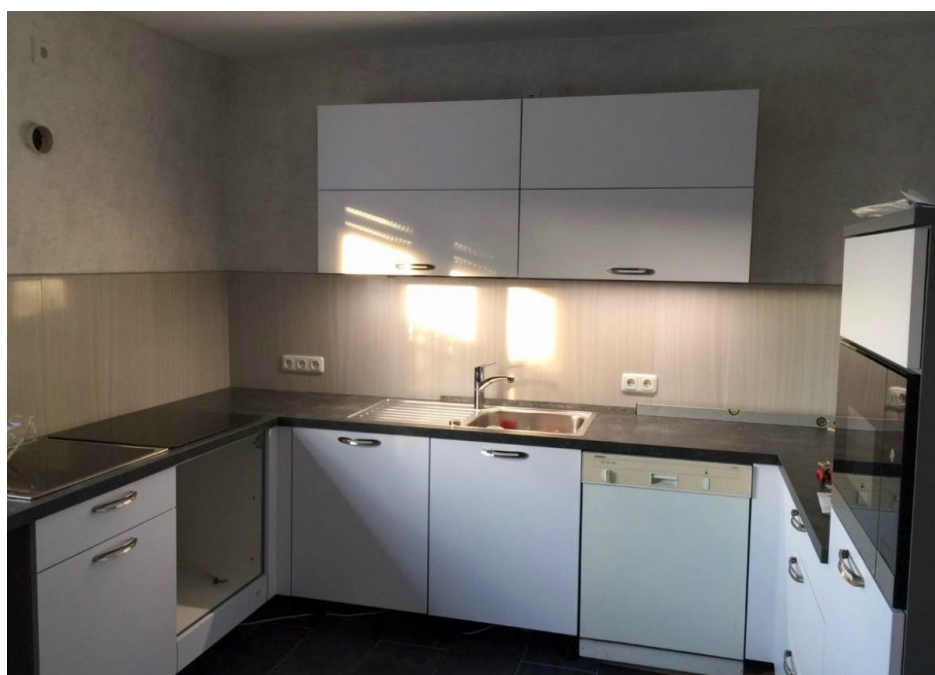
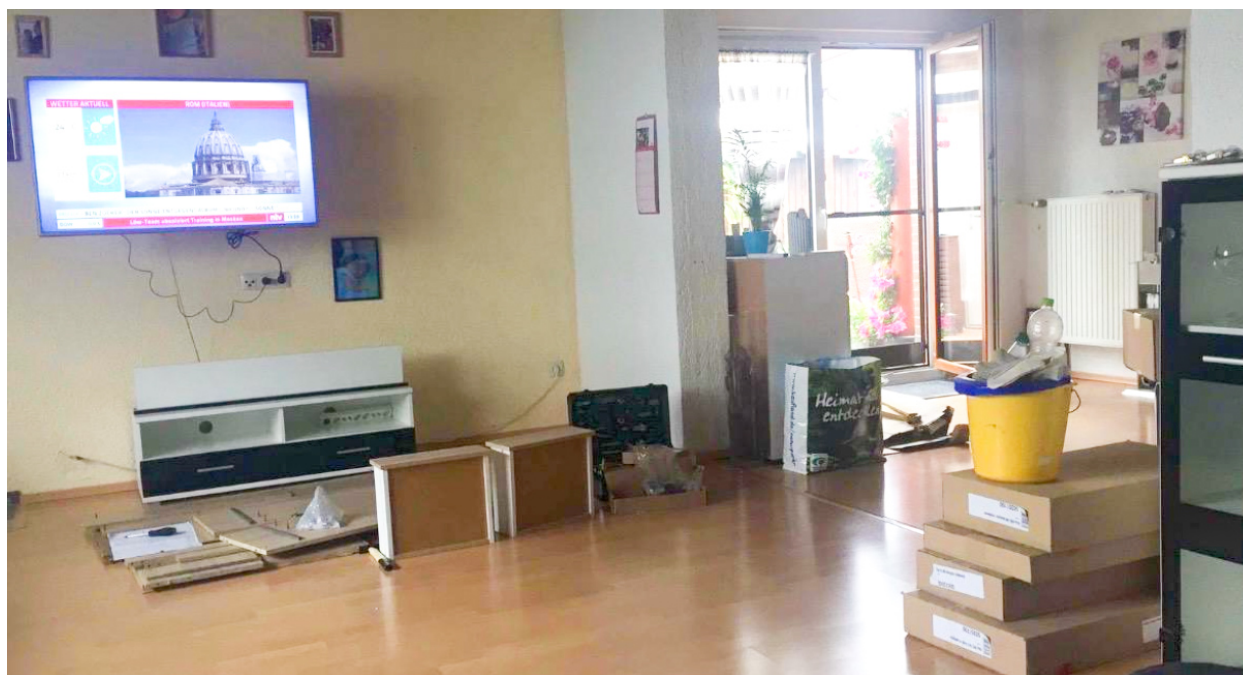
Codice oggetto: 26037002 - 37299 Weißenborn

La proprietà



Codice oggetto: 26037002 - 37299 Weißenborn

La proprietà



Codice oggetto: 26037002 - 37299 Weißenborn

La proprietà



Codice oggetto: 26037002 - 37299 Weißenborn

La proprietà



Codice oggetto: 26037002 - 37299 Weißenborn

La proprietà



Codice oggetto: 26037002 - 37299 Weißenborn

La proprietà



Codice oggetto: 26037002 - 37299 Weißenborn

La proprietà



Codice oggetto: 26037002 - 37299 Weißenborn

La proprietà



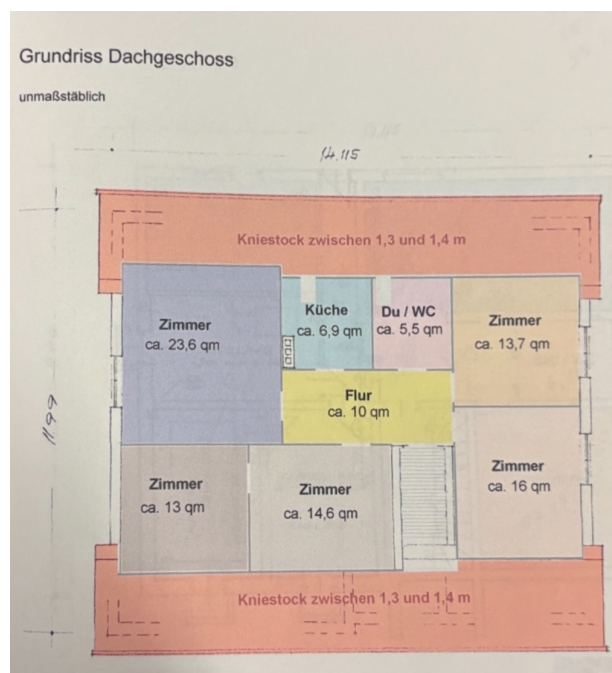
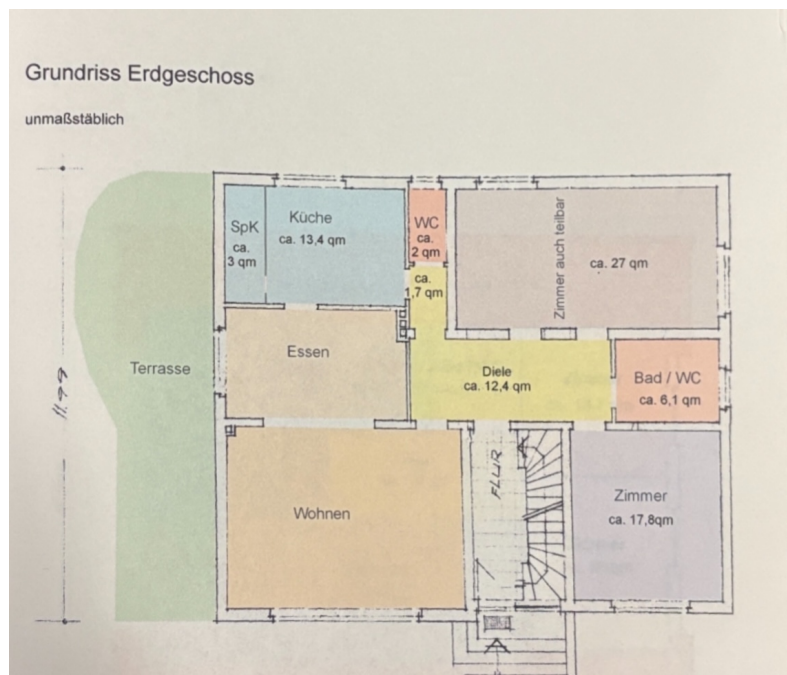
Codice oggetto: 26037002 - 37299 Weißenborn

La proprietà



Codice oggetto: 26037002 - 37299 Weißenborn

La proprietà



Codice oggetto: 26037002 - 37299 Weißenborn

Una prima impressione

Dieses großzügige Mehrfamilienhaus aus dem Jahr 1972 überzeugt mit einer Gesamtwohnfläche von ca. 310,95 m² und einem weitläufigen Grundstück von ca. 1.519 m² in ruhiger Lage von Weißenborn.

Die Immobilie wurde in den vergangenen Jahren umfassend modernisiert und technisch optimiert. Auf einer Dachhälfte wurde eine Photovoltaikanlage installiert, die eine Modulleistung von 12,495 kWp aufweist. Die Außenanlagen sowie der Garten wurden begradigt und der Terrassenanschluss fachgerecht abgedichtet. Im gesamten Haus wurden neue Fenster und eine neue Haustür eingebaut. Die Ölheizung stammt aus dem Baujahr, die Ökopumpe wurde 2007 erneuert und der Brenner 2025 ersetzt. Im selben Jahr wurden außerdem eine neue Klingelanlage installiert, eine neue Stromzuleitung vom Keller bis ins Dachgeschoss verlegt sowie ein neuer Zählerschrank im Erdgeschoss für alle Wohneinheiten eingebaut.

Die Aufteilung eignet sich ideal für Mehrgenerationenwohnen oder für Eigennutzer, die eine Ebene selbst bewohnen und die weiteren Einheiten vermieten möchten. Im Untergeschoss befindet sich eine ca. 60,47 m² große Wohnung mit direktem Zugang in den Garten. Die Wohnung wurde behindertengerecht umgebaut und mit einer modernen Fußbodenheizung ausgestattet. Zudem wurde hier die Vorbereitung für ein 1-Zimmer-Apartment begonnen, sodass weiteres Entwicklungspotenzial besteht.

Die Erdgeschosswohnung mit ca. 130,10 m² Wohnfläche überzeugt durch ihre Großzügigkeit und den direkten Zugang zu einer weitläufigen Terrasse mit schönem Blick ins Grüne. Ein Kamin sorgt im Wohnbereich für eine behagliche Atmosphäre. Die 2017 errichtete Terrassenüberdachung erweitert den nutzbaren Außenbereich und schafft zusätzlichen Komfort.

Das Dachgeschoss mit ca. 103,77 m² Wohnfläche stellt die dritte eigenständige Einheit dar und ist derzeit leerstehend.

Aktuell ist die Wohnung im Untergeschoss dauerhaft vermietet, die Erdgeschosswohnung wird in den kommenden Monaten frei, das Dachgeschoss steht derzeit leer. Bei Vollvermietung aller Einheiten könnte ein Mietumsatz von ca. 19.800 € jährlich erzielt werden. Hinzu kommen die Einnahmen aus der Photovoltaikanlage, die derzeit noch von einer gestaffelten Einspeisevergütung profitiert und aktuell ca. 1.400 € pro Jahr beträgt.

Dieses Mehrfamilienhaus kombiniert ruhige Lage, großzügige Wohnflächen und umfangreiche Modernisierungen mit flexiblen Nutzungsmöglichkeiten. Es eignet sich sowohl für Investoren als auch für Eigennutzer, die eine Ebene selbst bewohnen möchten und die weiteren Einheiten vermieten wollen.

Codice oggetto: 26037002 - 37299 Weißenborn

Dettagli dei servizi

Wohnung UG:

Wohn-/Koch-/Essbereich ca. 27 qm

Badezimmer ca. 6,10 qm

Schlafzimmer ca. 17,88 qm

Flur ca. 9,49 qm

außerhalb der Wohnung im UG:

geplantes 1-Zimmer Apartment ca. 16,61 qm

Insgesamt ca. 77,08 qm

Wohnung EG:

Küche ca. 13,41 qm

Speisekammer ca. 3,15 qm

Esszimmer ca. 15,32 qm

Wohnzimmer ca. 30,99 qm

Diele ca. 12,43 qm

Flur ca. 1,72 qm

Gäste WC ca. 2,02 qm

Kinderzimmer ca. 27,07 qm

Badezimmer ca. 6,10 qm

Schlafzimmer ca. 17,88 qm

Insgesamt ca. 130,10 qm

Wohnung DG:

Küche ca. 6,86 qm

Wohnzimmer ca. 23,64 qm

Schlafzimmer ca. 16,08 qm

Gästezimmer ca. 13,65 qm

Kinderzimmer ca. 12,95 qm

Büro ca. 14,60 qm

Badezimmer ca. 5,54 qm

Flur ca. 10,46 qm

Insgesamt ca. 103,77 qm

Codice oggetto: 26037002 - 37299 Weißenborn

Tutto sulla posizione

Weißenborn grenzt im Osten und Nordosten an die Stadt Treffurt (Wartburgkreis) und im Süden an die Gemeinde Ringgau, im Westen an die Gemeinde Wehretal, sowie im Nordwesten an die Kreisstadt Eschwege.

Die Gemeinde liegt im nordhessischen Bergland und in Luftlinie ca. 8 km südöstlich von Eschwege entfernt. Im Osten befindet sich unmittelbar die thüringische Landesgrenze mit dem Helderstein. Dieser ist Teil des Geo-Naturpark Frau-Holle-Land.

Hier finden Sie ausgezeichnete Premium-Wanderwege, die Ihnen einen wunderschönen Eindruck in die herrliche Landschaft ermöglichen.

Die Gemeinde wird in regelmäßigen Abständen durch den öffentlichen Nahverkehr angefahren und befördert die Gäste in ca. 25 Minuten nach Eschwege.

In der näheren Umgebung laden Eisenach, Kassel und Göttingen zu einem Besuch ein.

Codice oggetto: 26037002 - 37299 Weißenborn

Partner di contatto

Per ulteriori informazioni, si prega di contattare la persona di riferimento:

Kerstin Göbel

Marktplatz 30, 37269 Eschwege

Tel.: +49 5651 - 33 61 79 0

E-Mail: eschwege@von-poll.com

Alla clausola di esclusione di responsabilità di von Poll Immobilien GmbH

www.von-poll.com