

Heringen (Werra)

Vielseitiges Haus für Wohnen und Arbeiten im Herzen der Stadt

Codice oggetto: 25037048

FÜR SIE IN DEN BESTEN LAGEN



PREZZO D'ACQUISTO: 90.000 EUR • SUPERFICIE NETTA: ca. 167,52 m² • VANI: 8 • SUPERFICIE DEL TERRENO: 154 m²

Codice oggetto: 25037048 - 36266 Heringen (Werra)

- **A colpo d'occhio**
- **La proprietà**
- **Dati energetici**
- **Una prima impressione**
- **Dettagli dei servizi**
- **Tutto sulla posizione**
- **Partner di contatto**

Codice oggetto: 25037048 - 36266 Heringen (Werra)

A colpo d'occhio

Codice oggetto	25037048
Superficie netta	ca. 167,52 m²
Tipologia tetto	a due falde
Vani	8
Camere da letto	3
Bagni	1
Anno di costruzione	1969
Garage/Posto auto	1 x superficie libera, 1 x Garage

Prezzo d'acquisto	90.000 EUR
Compenso di mediazione	Käuferprovision beträgt 3,57 % (inkl. MwSt.) des beurkundeten Kaufpreises
Modernizzazione / Riqualficazione	1991
Stato dell'immobile	Curato
Tipologia costruttiva	massiccio
Superficie lorda	ca. 45 m²
Caratteristiche	Terrazza, Bagni di servizio, Giardino / uso comune, Balcone

Codice oggetto: 25037048 - 36266 Heringen (Werra)

Dati energetici

Fonte di alimentazione	Combustibile liquido
Classe Energetica	Al momento della creazione del documento la certificazione energetica non era ancora disponibile.

Codice oggetto: 25037048 - 36266 Heringen (Werra)

La proprietà



Codice oggetto: 25037048 - 36266 Heringen (Werra)

La proprietà



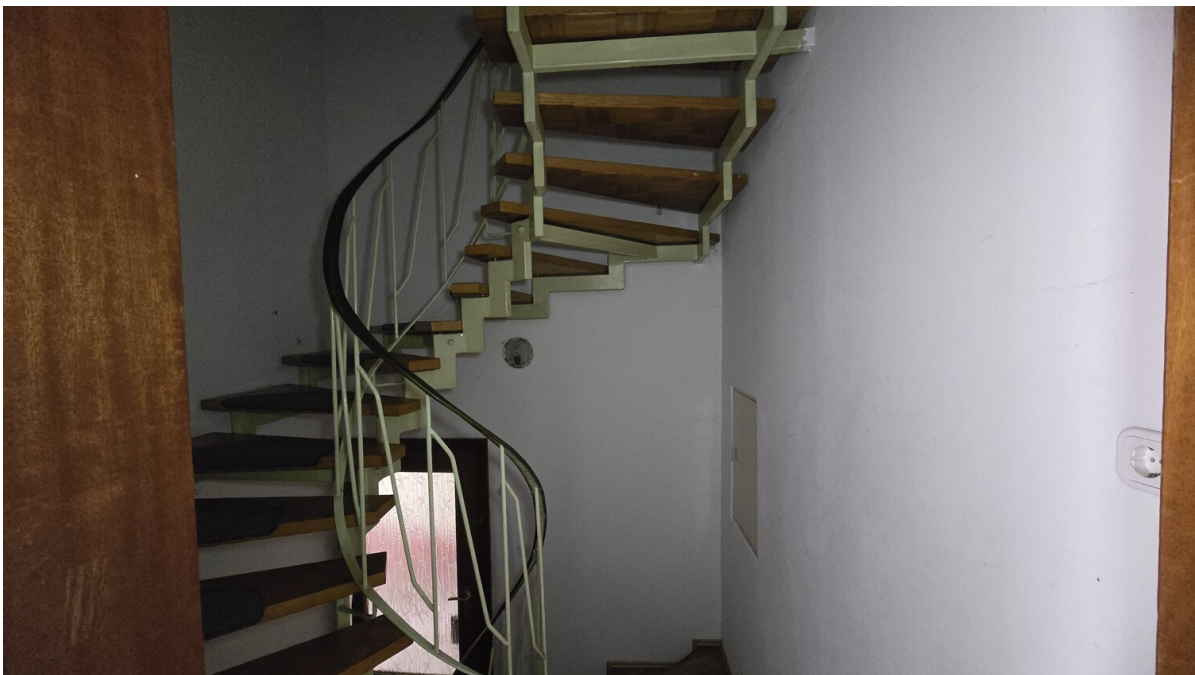
Codice oggetto: 25037048 - 36266 Heringen (Werra)

La proprietà



Codice oggetto: 25037048 - 36266 Heringen (Werra)

La proprietà



Codice oggetto: 25037048 - 36266 Heringen (Werra)

La proprietà



Codice oggetto: 25037048 - 36266 Heringen (Werra)

La proprietà



Codice oggetto: 25037048 - 36266 Heringen (Werra)

La proprietà



Codice oggetto: 25037048 - 36266 Heringen (Werra)

Una prima impressione

Das angebotene Wohn- und Geschäftshaus überzeugt durch seine vielseitigen Nutzungsmöglichkeiten und eine zentrale Lage, die sowohl zum Wohnen als auch für unternehmerische Tätigkeiten attraktive Rahmenbedingungen bietet. Das im Jahr 1991 errichtete Gebäude befindet sich auf einem ca. 420 m² großen Grundstück und verfügt über eine Gesamtwohn- und Nutzfläche von rund 160 m², verteilt auf zwei Ebenen.

Das Erdgeschoss bildet den Kern des gewerblichen Bereichs. Auf etwa 80 m² eröffnen sich flexible Nutzungsmöglichkeiten als Büro-, Praxis- oder Ladeneinheit. Großzügige Fensterflächen sorgen für eine gute Sichtbarkeit von außen sowie für helle und angenehme Arbeitsräume. Der Zugang erfolgt nahezu ebenerdig über lediglich eine Stufe und kann somit auch für ein breites Kunden- oder Patientenspektrum geeignet sein. Ergänzend stehen im hinteren Bereich dieser Ebene Abstellflächen sowie ein separates WC zur Verfügung.

Im Obergeschoss befindet sich eine ca. 80 m² große Wohneinheit, die durch eine funktionale und gut durchdachte Raumaufteilung überzeugt. Sie umfasst drei Zimmer, darunter eine geräumige Wohnküche mit direktem Zugang zum Balkon, zwei Schlafzimmer, ein separates WC sowie ein Badezimmer mit WC und Dusche. Die Wohnräume sind mit Laminat- und Fliesenböden ausgestattet, die Fenster verfügen über Rollläden. Die Einheit eignet sich sowohl zur Vermietung als auch als separater Wohnbereich, etwa für Familienangehörige oder Mitarbeiter.

Im Kellergeschoss stehen verschiedene Nutzflächen zur Verfügung, die sich ideal als Lager- oder Archivräume nutzen lassen. Hier befindet sich zudem der Heizungsraum mit einer Zentralheizung, die eine zuverlässige und wirtschaftliche Wärmeversorgung gewährleistet.

Ergänzend verfügt das Gebäude über eine Tiefgarage. Darüber hinaus ist ein befahrbarer Innenhof vorhanden, der zusätzliche Parkmöglichkeiten sowohl im Einfahrtsbereich als auch direkt im Innenhof bietet.

Codice oggetto: 25037048 - 36266 Heringen (Werra)

Dettagli dei servizi

Dieses Wohn- und Geschäftshaus verbindet flexible Raumgestaltung mit vielfältigen Nutzungsoptionen. Hier ist sowohl eine Kombination aus Wohnen und Arbeiten als auch die getrennte Nutzung der einzelnen Einheiten realisierbar. Die solide Bauweise und die gepflegte Substanz des Gebäudes sprechen sowohl Eigennutzer als auch Investoren an.

Codice oggetto: 25037048 - 36266 Heringen (Werra)

Tutto sulla posizione

Die Lage des Hauses zeichnet sich durch die fußläufige Erreichbarkeit sämtlicher Einrichtungen des täglichen Bedarfs aus. Nahversorger, Schulen, Kindergärten, Ärzte und Anbindungen an den öffentlichen Nahverkehr befinden sich in der unmittelbaren Umgebung. Aufgrund der zentralen Lage ist eine hohe Präsenz der Gewerbeinheit gewährleistet, während die oberen Wohnetagen einen angenehmen Rückzugsort bieten.

Codice oggetto: 25037048 - 36266 Heringen (Werra)

Partner di contatto

Per ulteriori informazioni, si prega di contattare la persona di riferimento:

Kerstin Göbel

Marktplatz 30, 37269 Eschwege

Tel.: +49 5651 - 33 61 79 0

E-Mail: eschwege@von-poll.com

Alla clausola di esclusione di responsabilità di von Poll Immobilien GmbH

www.von-poll.com