

Wanfried / Völkershausen

# Accogliente casa a graticcio con giardino di facile manutenzione a Wanfried OT

Codice oggetto: 25037041



PREZZO D'ACQUISTO: 129.000 EUR • SUPERFICIE NETTA: ca. 120 m<sup>2</sup> • VANI: 5 • SUPERFICIE DEL TERRENO: 337 m<sup>2</sup>

**Codice oggetto: 25037041 - 37281 Wanfried / Völkershausen**

- **A colpo d'occhio**
- **La proprietà**
- **Dati energetici**
- **Una prima impressione**
- **Dettagli dei servizi**
- **Tutto sulla posizione**
- **Partner di contatto**

**Codice oggetto: 25037041 - 37281 Wanfried / Völkershausen**

## A colpo d'occhio

Codice oggetto	<b>25037041</b>	Prezzo d'acquisto	<b>129.000 EUR</b>
Superficie netta	<b>ca. 120 m<sup>2</sup></b>	Casa	<b>Casa unifamiliare</b>
Tipologia tetto	<b>a due falde</b>	Compenso di mediazione	<b>Käuferprovision beträgt 3,57 % (inkl. MwSt.) des beurkundeten Kaufpreises</b>
Vani	<b>5</b>	Stato dell'immobile	<b>Curato</b>
Camere da letto	<b>3</b>	Tipologia costruttiva	<b>massiccio</b>
Bagni	<b>1</b>	Caratteristiche	<b>Terrazza, Bagni di servizio, Giardino / uso comune, Cucina componibile</b>
Anno di costruzione	<b>1860</b>		
Garage/Posto auto	<b>1 x Carport</b>		

**Codice oggetto: 25037041 - 37281 Wanfried / Völkershausen**

## **Dati energetici**

**Certificazione  
energetica**

**Legally not required**

Codice oggetto: 25037041 - 37281 Wanfried / Völkershausen

## La proprietà



Codice oggetto: 25037041 - 37281 Wanfried / Völkershausen

## La proprietà



Codice oggetto: 25037041 - 37281 Wanfried / Völkershausen

## La proprietà



Codice oggetto: 25037041 - 37281 Wanfried / Völkershausen

## La proprietà



Codice oggetto: 25037041 - 37281 Wanfried / Völkershausen

## La proprietà



Codice oggetto: 25037041 - 37281 Wanfried / Völkershausen

## La proprietà



Codice oggetto: 25037041 - 37281 Wanfried / Völkershausen

## La proprietà



Codice oggetto: 25037041 - 37281 Wanfried / Völkershausen

## La proprietà



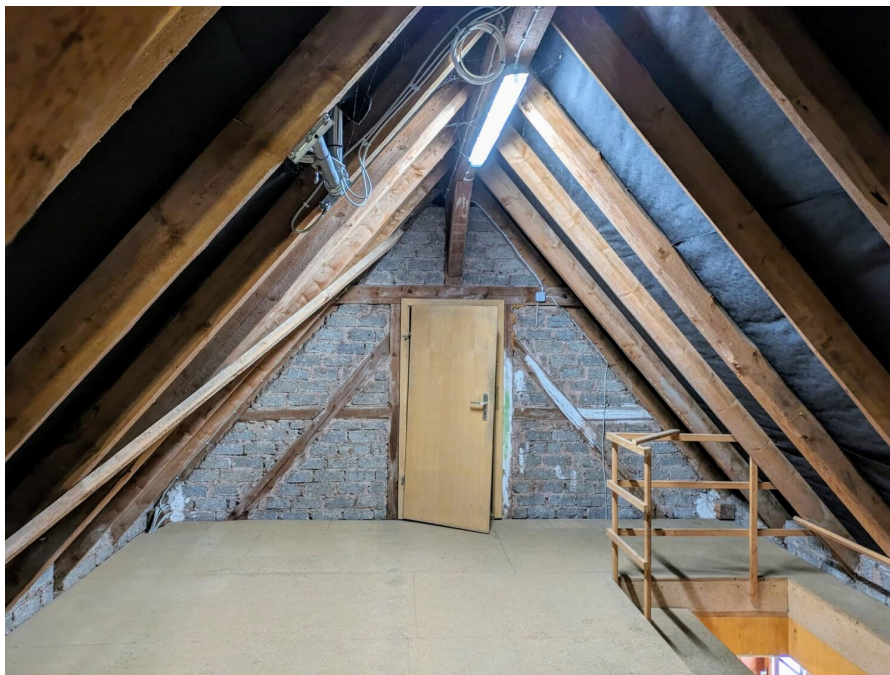
Codice oggetto: 25037041 - 37281 Wanfried / Völkershausen

## La proprietà



Codice oggetto: 25037041 - 37281 Wanfried / Völkershausen

## La proprietà



Codice oggetto: 25037041 - 37281 Wanfried / Völkershausen

## La proprietà



**Codice oggetto: 25037041 - 37281 Wanfried / Völkershausen**

## Una prima impressione

**Historisches, gemütliches Einfamilienhaus mit Sommerküche und Carport im Grünen**

Das zum Verkauf stehende Einfamilienhaus aus dem Baujahr 1860 verbindet historischen Charme mit einer durchdachten Raumaufteilung und vielseitigen Nutzungsmöglichkeiten. Die Immobilie befindet sich in einem gepflegten Zustand und ist denkmalgeschützt. Mit einer Wohnfläche von ca. 120 m<sup>2</sup> und einer Grundstücksgröße von etwa 337 m<sup>2</sup> bietet das Haus ausreichend Raum für Paare, Familien oder Menschen mit Platzbedarf zur individuellen Entfaltung.

Die insgesamt fünf Zimmer sind auf zwei Ebenen verteilt. Das Erdgeschoss umfasst ein geräumiges Zimmer mit ca. 19,98 m<sup>2</sup>, das sich flexibel als Wohnzimmer oder multifunktionaler Raum nutzen lässt. Ein Kaminanschluss ist ebenfalls im Wohnzimmer vorhanden. Ein weiteres Zimmer mit ca. 10,00 m<sup>2</sup> eignet sich hervorragend als Arbeits- oder Gästezimmer. Die Küche (ca. 6,25 m<sup>2</sup>) ist praktisch geschnitten und erlaubt einen kurzen Weg zu allen angrenzenden Räumen. Das helle Gäste-WC sowie ein Flur vervollständigen das Erdgeschoss.

Im 1. Obergeschoss erwarten Sie vier weitere Zimmer. Dies können je nach Bedarf als Schlaf- Kinder- oder Arbeitszimmer genutzt werden. Ein weiterer Flur (ca. 2,70 m<sup>2</sup>) sorgt für eine angenehme Verbindung der Räume. Zusätzlich ist der Dachboden ausbaufähig und bietet weiteres Potenzial zur Nutzung als Stauraum oder zusätzlichen Wohnraum. Die Sommerküche mit ca. 15 m<sup>2</sup> ist ein besonderes Highlight – hier können Sie Ihre Kochkünste beim Zubereiten von Speisen im Freien entfalten und Gäste bewirten.

Im Außenbereich überzeugt die pflegeleichte Gartenanlage mit pflegeleichten Kieswegen. Eine überdachte Terrasse und eine sichtgeschützte Sitzecke laden zum Verweilen im Freien ein. Für gesellige Stunden steht zudem eine Grillstelle bereit. Das Gartenhaus eignet sich ideal für Gartengeräte oder handwerkliche Hobbys. Ein Carport mit Lagermöglichkeiten vervollständigt das Angebot und schützt Ihr Fahrzeug vor Witterungseinflüssen.

Das Haus wurde vor einigen Jahren saniert. Der Denkmalgeschutz sichert den besonderen Charme des Hauses. Derzeit ist die Immobilie vermietet.

Die Umgebung ist überwiegend von Wohnbebauung und kleinen Gärten geprägt. Einkaufsmöglichkeiten, Schulen und öffentliche Verkehrsanbindungen erreichen Sie in wenigen Minuten.

Dieses Objekt verbindet Geschichte, solide Bausubstanz und vielseitige Nutzungsmöglichkeiten in einem ansprechenden Ambiente. Überzeugen Sie sich bei einer Besichtigung von den Möglichkeiten, die dieses Einfamilienhaus Ihnen bietet. Vereinbaren Sie gerne einen persönlichen Termin für eine Besichtigung.

**Codice oggetto: 25037041 - 37281 Wanfried / Völkershausen**

## **Dettagli dei servizi**

### **Erdgeschoss:**

- **Zimmer ca. 19,98 m<sup>2</sup>**
- **Zimmer ca. 10,00 m<sup>2</sup>**
- **Küche ca. 6,25 m<sup>2</sup>**
- **Bad ca. 6,25 m<sup>2</sup>**
- **Flur ca. 2,00 m<sup>2</sup>**

### **1. Obergeschoss:**

- **Zimmer ca. 19,98 m<sup>2</sup>**
- **Zimmer ca. 8,54 m<sup>2</sup>**
- **Zimmer ca. 19,00 m<sup>2</sup>**
- **Bad ca. 6,25 m<sup>2</sup>**
- **Flur ca. 2,70 m<sup>2</sup>**

**Sommerküche ca. 15 m<sup>2</sup>**

**Codice oggetto: 25037041 - 37281 Wanfried / Völkershausen**

## **Tutto sulla posizione**

**Völkershausen ist einer der 5 Ort der Stadt Wanfried und liegt ca. 3 km entfernt.**

**Westlich des Ortes erstreckt sich der Schlierbachswald, der namensgebende Schlierbach fließt durch Völkershausen und mündet am östlichen Ortsrand in die Werra.**

**Zur Gemarkung des Ortes gehört auch das Gut Marienhof, ein ehemaliges Vorwerk des Ritterguts Völkershausen.**

**Im Dorf gibt es ein Dorfgemeinschaftshaus, einen Kinderspielplatz und einen Sportplatz.**

**Im Zuge der Gebietsreform wurde Völkershausen dann 1971 eingegliedert.**

**Wanfried liegt im Osten des nordhessischen Werra-Meißner-Kreises direkt an der Landesgrenze zu Thüringen. Sie befindet sich im Tal der Werra nordöstlich des Schlierbachswalds; nordöstlich von Wanfried schließt sich jenseits der Landesgrenze der thüringische Naturpark Eichsfeld-Hainich-Werratal an.**

**Die Mittelstadt Eschwege liegt etwa 11 km flussabwärts im Westen. Weitere Städte in der Nähe sind Mühlhausen/Thüringen etwa 25 km östlich und Eisenach etwa 28 km im Südosten.**

**Wanfried ist die östlichste Stadt Hessens. Sie liegt im Geo-Naturpark Frau-Holle-Land.**

**Nach dem Wegfall der innerdeutschen Grenze liegt Wanfried in der Mitte Deutschlands.**

**Codice oggetto: 25037041 - 37281 Wanfried / Völkershausen**

## **Partner di contatto**

**Per ulteriori informazioni, si prega di contattare la persona di riferimento:**

**Kerstin Göbel**

---

**Marktplatz 30, 37269 Eschwege**

**Tel.: +49 5651 - 33 61 79 0**

**E-Mail: [eschwege@von-poll.com](mailto:eschwege@von-poll.com)**

*Alla clausola di esclusione di responsabilità di von Poll Immobilien GmbH*

---

**[www.von-poll.com](http://www.von-poll.com)**