

Weißenborn

# Eccezionale terreno edificabile con piccola casa, pannelli solari e una posizione fantastica ai margini della foresta

*Codice oggetto: 25037035*



[www.von-poll.com](http://www.von-poll.com)

**PREZZO D'ACQUISTO: 220.000 EUR • SUPERFICIE DEL TERRENO: 1.900 m<sup>2</sup>**

**Codice oggetto: 25037035 - 37299 Weißenborn**

- **A colpo d'occhio**
- **La proprietà**
- **Una prima impressione**
- **Tutto sulla posizione**
- **Partner di contatto**

Codice oggetto: 25037035 - 37299 Weißenborn

## A colpo d'occhio

Codice oggetto	25037035	Prezzo d'acquisto	220.000 EUR
		Tipo di oggetto	Trama
		Compenso di mediazione	<b>Käuferprovision beträgt 3,57 % (inkl. MwSt.) des beurkundeten Kaufpreises</b>
		Caratteristiche	<b>Giardino / uso comune</b>

Codice oggetto: 25037035 - 37299 Weißenborn

## La proprietà



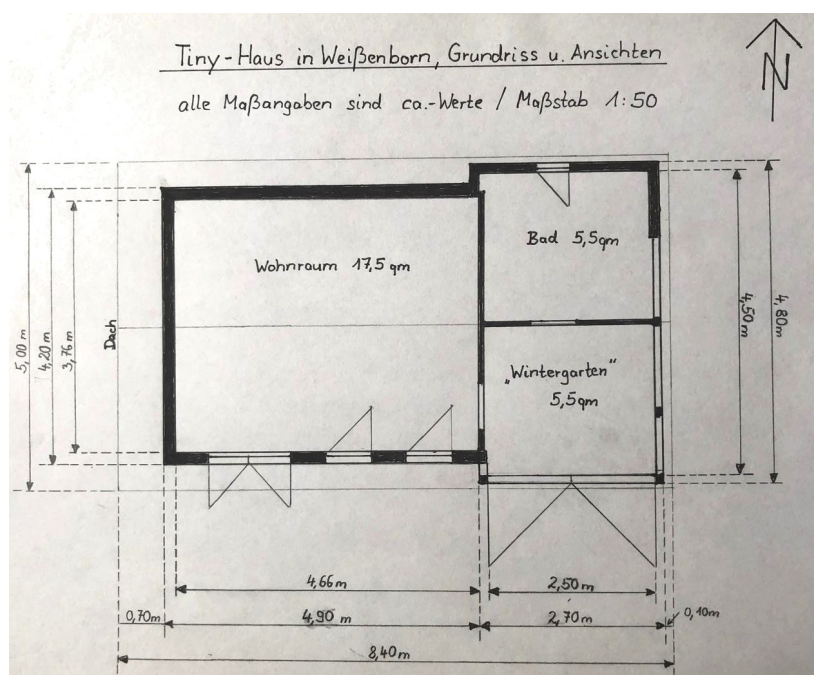
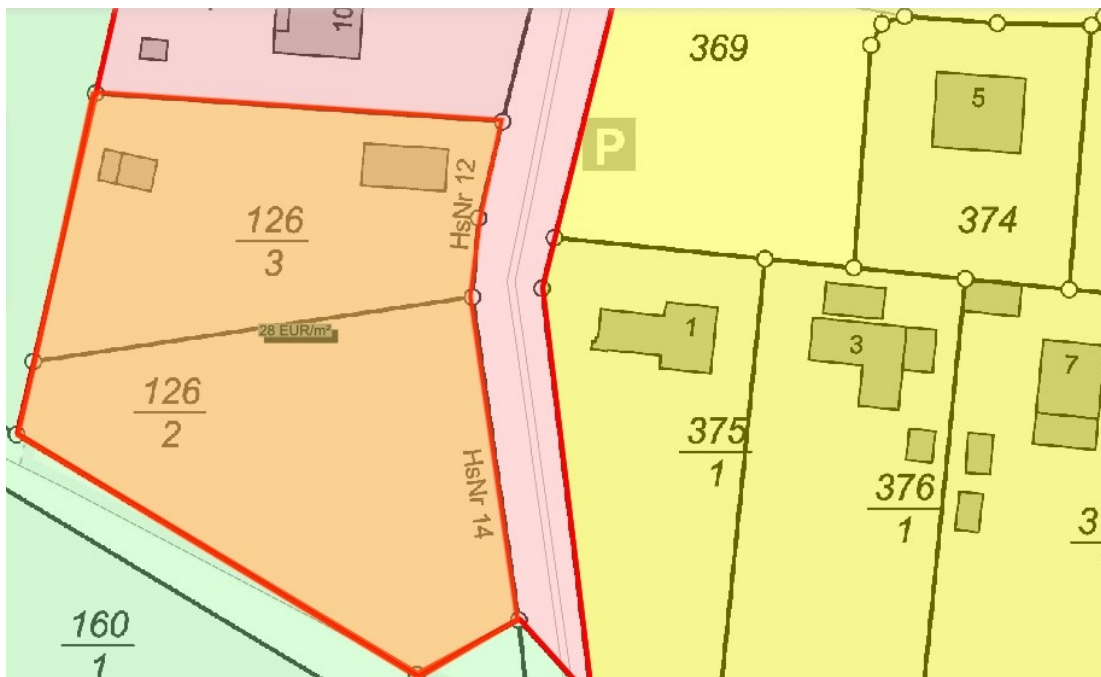
Codice oggetto: 25037035 - 37299 Weißenborn

## La proprietà



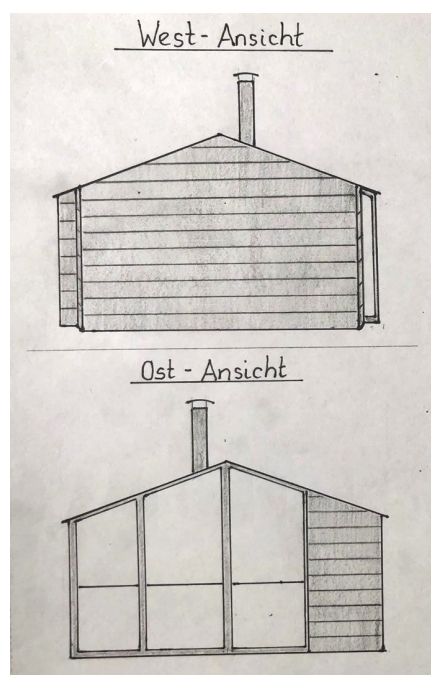
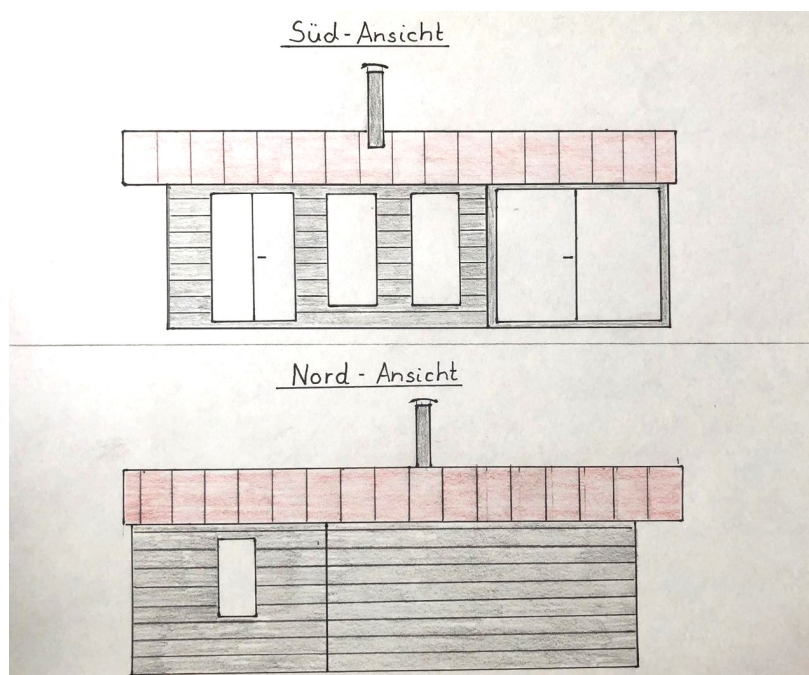
Codice oggetto: 25037035 - 37299 Weißenborn

## La proprietà



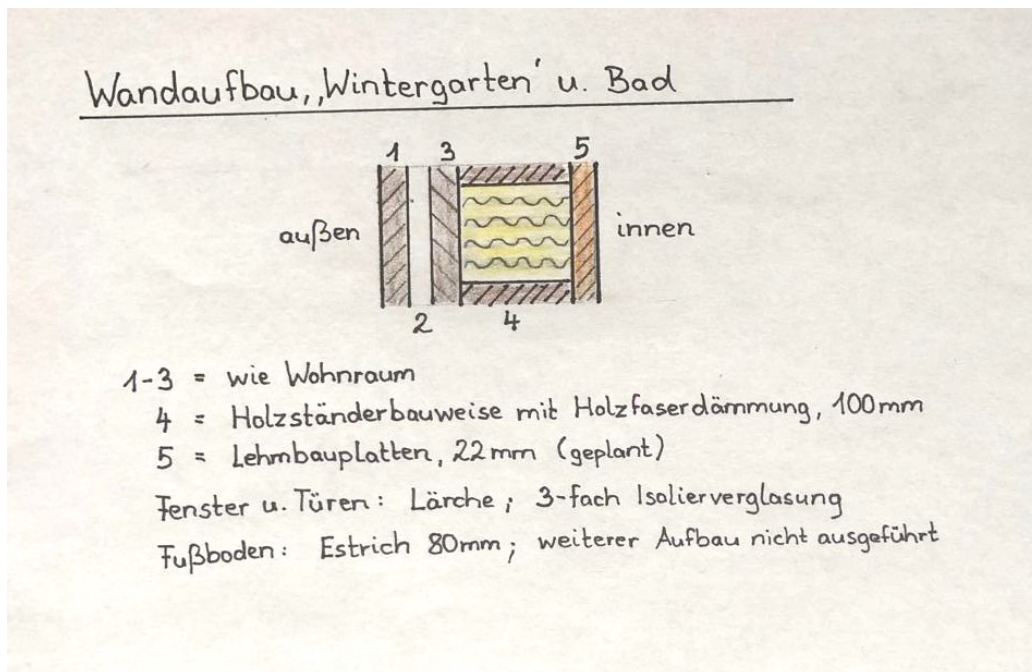
Codice oggetto: 25037035 - 37299 Weißenborn

## La proprietà



Codice oggetto: 25037035 - 37299 Weißenborn

## La proprietà



**Codice oggetto: 25037035 - 37299 Weißenborn**

## **Una prima impressione**

Zum Verkauf steht ein einzigartiges Baugrundstück in besonderer Lage. Es befindet sich auf einer der höchsten Ebenen der Gegend, grenzt direkt an Wiesen und Wald und bietet somit eine herrliche Aussicht sowie absolute Ruhe in nächster Nähe zu einem Naturschutzgebiet.

Das Grundstück ist bereits mit einem modernen Tiny House, einem Nebengebäude sowie einer massiven Garage mit Solaranlage bebaut. Zusätzlich lädt ein großzügiger Garten mit altem Baumbestand zum Entspannen ein.

**Besonderheiten im Überblick:**

**Tiny House mit allen Anschlüssen, sorgfältig und ausschließlich mit ökologischen Materialien errichtet (Innenausbau noch fertigzustellen)**

**Massiv gebaute Garage mit Photovoltaikanlage (monatliche Einnahmen ca. 150 €)**

**Nebengebäude als flexibler Stauraum oder Werkstatt nutzbar**

**Großzügiger, bereits angelegter Garten mit Bestandsbäumen**

**20.000 Liter Wassertank im Erdreich vorhanden**

**Möglichkeit zur Errichtung eines Einfamilienhauses**

**Diese beiden Grundstücke vereinen Naturverbundenheit mit praktischen Nutzungsmöglichkeiten und bieten eine hervorragende Perspektive für zukünftige Bauvorhaben.**

**Wohnen am Ortsrand und nahe am Naturschutzgebiet, ohne auf moderne Kommunikationsinfrastruktur zu verzichten. Ein schneller Glasfaseranschluss ist bereits vorhanden.**

**Bei Interesse sende ich Ihnen gerne weitere Informationen.**

**Codice oggetto: 25037035 - 37299 Weißenborn**

## **Tutto sulla posizione**

Mit dem Auto erreichen sie Weißenborn über die A 7 ( Ausfahrt Dreieck Drammetal, B 27 ), die A 4 ( Ausfahrt Bad Hersfeld, B 27 ) oder die A 4 ( Ausfahrt Eisenach oder Herleshausen, B7 ).

Für Bahnreisende besteht beim Bahnhof Eschwege die Ein- bzw. Aussteigemöglichkeit. Bis zum ICE Bahnhof Göttingen benötigt der Nahverkehrszug 30 Minuten.

Hier finden Sie ein Bäcker, eine Kfz-Werkstatt, das Heimatmuseum, ein Arzt, eine Praxis für Physiotherapie und Massage, ein Frisör sowie ein großes Freizeitgelände mit Sport- und Grillplatz und Schutzhütte.

Entfernungen: Eisenach ( 30 Km )mit der Wartburg, Erfurt ( 80 Km ), Weimar ( 100 Km ), Göttingen ( 60 Km ), Kassel ( 60 Km ), Bad Hersfeld ( 50 Km ), Mühlhausen ( 30 Km ) und Eschwege ( 12 Km )

**Codice oggetto: 25037035 - 37299 Weißenborn**

## **Partner di contatto**

**Per ulteriori informazioni, si prega di contattare la persona di riferimento:**

**Kerstin Göbel**

---

**Marktplatz 30, 37269 Eschwege**

**Tel.: +49 5651 - 33 61 79 0**

**E-Mail: [eschwege@von-poll.com](mailto:eschwege@von-poll.com)**

*Alla clausola di esclusione di responsabilità di von Poll Immobilien GmbH*

---

**[www.von-poll.com](http://www.von-poll.com)**