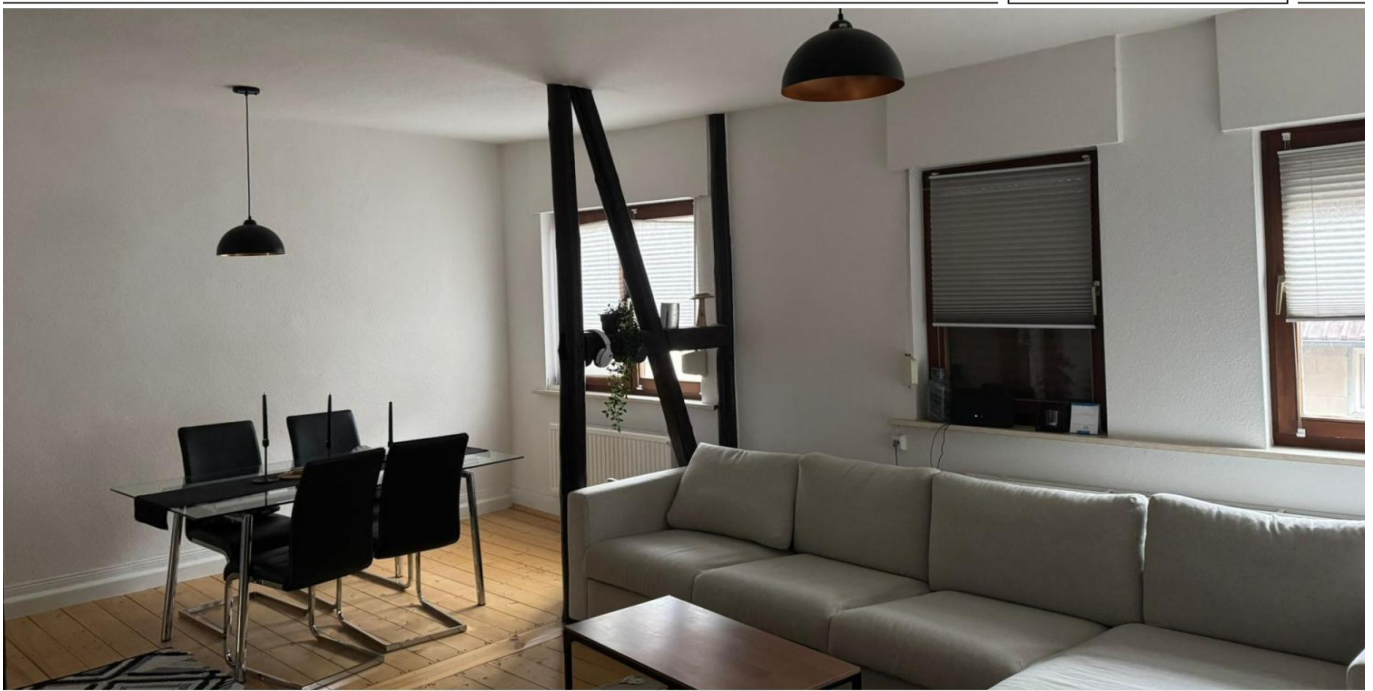


Eschwege - Eschwege - Stadt

Helle 3 Zimmer-Etagenwohnung in der Stadtmiete

Codice oggetto: 26037030



www.von-poll.com

PREZZO D'AFFITTO: 575 EUR • SUPERFICIE NETTA: ca. 75 m² • VANI: 3

Codice oggetto: 26037030 - 37269 Eschwege - Eschwege - Stadt

- **A colpo d'occhio**
- **La proprietà**
- **Dati energetici**
- **Una prima impressione**
- **Tutto sulla posizione**
- **Partner di contatto**

Codice oggetto: 26037030 - 37269 Eschwege - Eschwege - Stadt

A colpo d'occhio

Codice oggetto	26037030
Superficie netta	ca. 75 m²
Piano	1
Vani	3
Camere da letto	2
Bagni	1
Anno di costruzione	1920

Prezzo d'affitto	575 EUR
Costi aggiuntivi	100 EUR
Appartamento	Piano
Modernizzazione / Riqualificazione	2022
Stato dell'immobile	Curato
Tipologia costruttiva	massiccio
Caratteristiche	Cucina componibile

Codice oggetto: 26037030 - 37269 Eschwege - Eschwege - Stadt

Dati energetici

Tipologia di riscaldamento	Riscaldamento autonomo	Certificazione energetica	Legally not required
Fonte di alimentazione	Gas		

Codice oggetto: 26037030 - 37269 Eschwege - Eschwege - Stadt

La proprietà



Codice oggetto: 26037030 - 37269 Eschwege - Eschwege - Stadt

La proprietà



Codice oggetto: 26037030 - 37269 Eschwege - Eschwege - Stadt

La proprietà



Codice oggetto: 26037030 - 37269 Eschwege - Eschwege - Stadt

La proprietà



Codice oggetto: 26037030 - 37269 Eschwege - Eschwege - Stadt

La proprietà



Codice oggetto: 26037030 - 37269 Eschwege - Eschwege - Stadt

Una prima impressione

**Zu vermieten ist eine helle Etagenwohnung in der Eschweger Altstadt.
Eine Anmietung ist ab dem 1. August 2025 möglich.**

Es handelt sich um eine Nichtraucherwohnung.

Die Tierhaltung ist nicht erwünscht und eine Zustimmung kann nicht garantiert werden.

**Durch die zentrale Lage ist die Innenstadt in zwei Minuten zu Fuß erreichbar.
Die gepflegte 3-Zimmer-Wohnung hat eine Wohnfläche von ca. 75 m².**

Eine Einbauküche (Drei Jahre alt) ist vorhanden und kann genutzt werden.

**Für die Berechnung der gesamten Warmmiete können Sie von einer Vorauszahlung in Höhe
von 125 € direkt beim Energieversorger ausgehen.**

**Ein Schuppen und weitere Stellplätze stehen im Innenhof gegen einen monatlichen
Kostenbeitrag von 25 € zur Verfügung.**

Codice oggetto: 26037030 - 37269 Eschwege - Eschwege - Stadt

Tutto sulla posizione

Über 1000 Jahre alt und doch jung geblieben – das ist Eschwege, die Kreisstadt des Werra-Meißner-Kreises.

Die Stadt mit ihren sieben Stadtteilen schmiegt sich in das Werrabecken und ist Heimat von 23.000 Dietemännern und -frauen.

In der Fußgängerzone des mittelalterlichen Stadtkerns treten Sie eine Reise in die Vergangenheit an: alte Türme, restaurierte Kirchen und schöne Schnitzereien am geschlossenen Fachwerk-Ensemble versetzen Sie um Jahrhunderte zurück. Während einer Stadtführung lernen Sie Eschwege und ihre wechselvolle Geschichte noch besser kennen; auch das Zinnfigurenkabinett und das Stadtmuseum bieten hierzu Gelegenheit. Der Sophiengarten mit Heil- und Küchenkräutern, Symbolpflanzen und lauschigen Plätzen ist eine Oase der Ruhe inmitten der lebendigen Altstadt. Und was wäre Eschwege ohne das Johannisfest? Einheimische und Gäste feiern gemeinsam an fünf tollen Tagen im Juni alljährlich das Fest der Freude.

Der Diemann, die Symbolfigur der Eschweger, steigt von seinem Turm des Landgrafenschlosses und führt den Festzug an.

Mehr als 1.000 Fachwerkhäuser, eine einladende Fußgängerzone, der Werratalsee mit Badestrand, uvm lassen Ihren Besuch in Eschwege zum Erlebnis werden. Eine idyllische Kleinstadt in der auch Sie sich sicherlich heimisch fühlen werden.

Codice oggetto: 26037030 - 37269 Eschwege - Eschwege - Stadt

Partner di contatto

Per ulteriori informazioni, si prega di contattare la persona di riferimento:

Kerstin Göbel

Marktplatz 30, 37269 Eschwege

Tel.: +49 5651 - 33 61 79 0

E-Mail: eschwege@von-poll.com

Alla clausola di esclusione di responsabilità di von Poll Immobilien GmbH

www.von-poll.com